

Handicap et accident de la route en France : quelques enseignements du registre du Rhône

Bernard LAUMON
Université de Lyon
UMRESTTE (UMR T 9405)



Institut national de recherche sur
les transports et leur sécurité

Université Claude Bernard



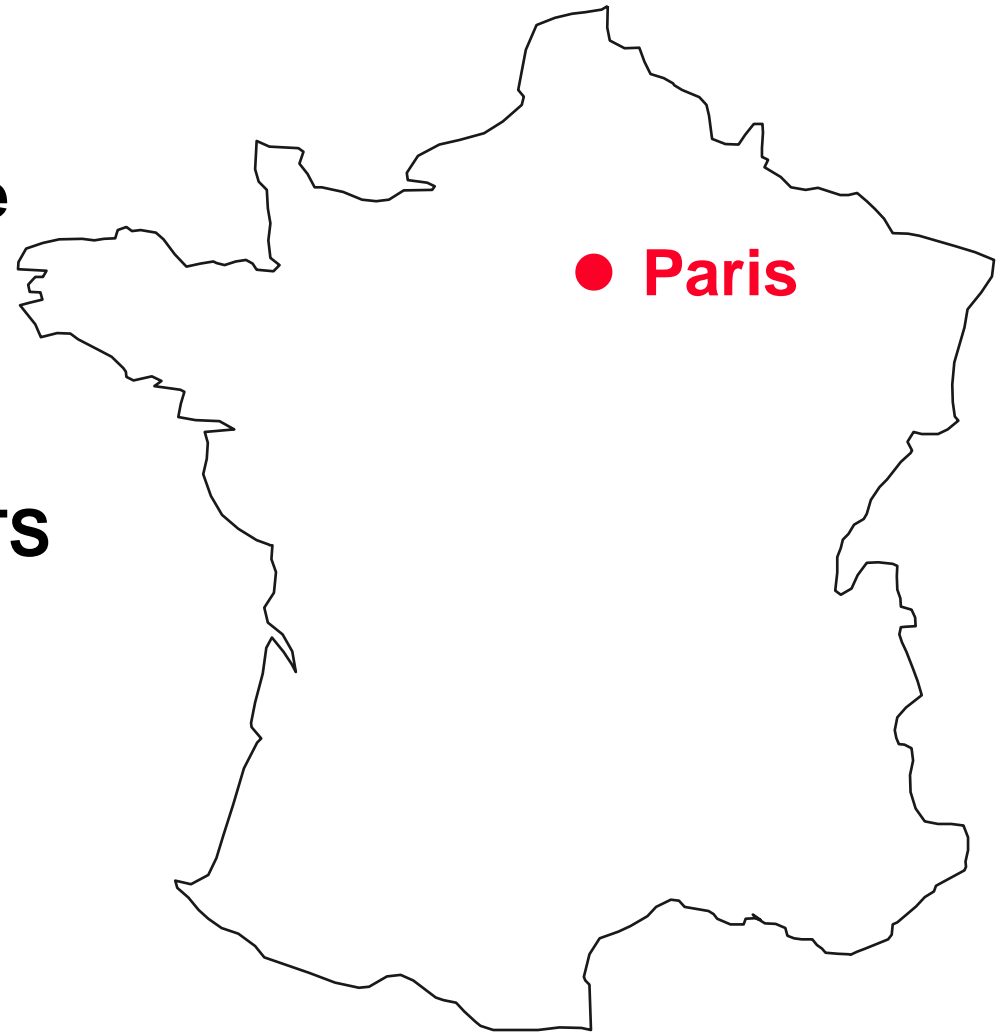
Lyon 1



Les “BAAC”

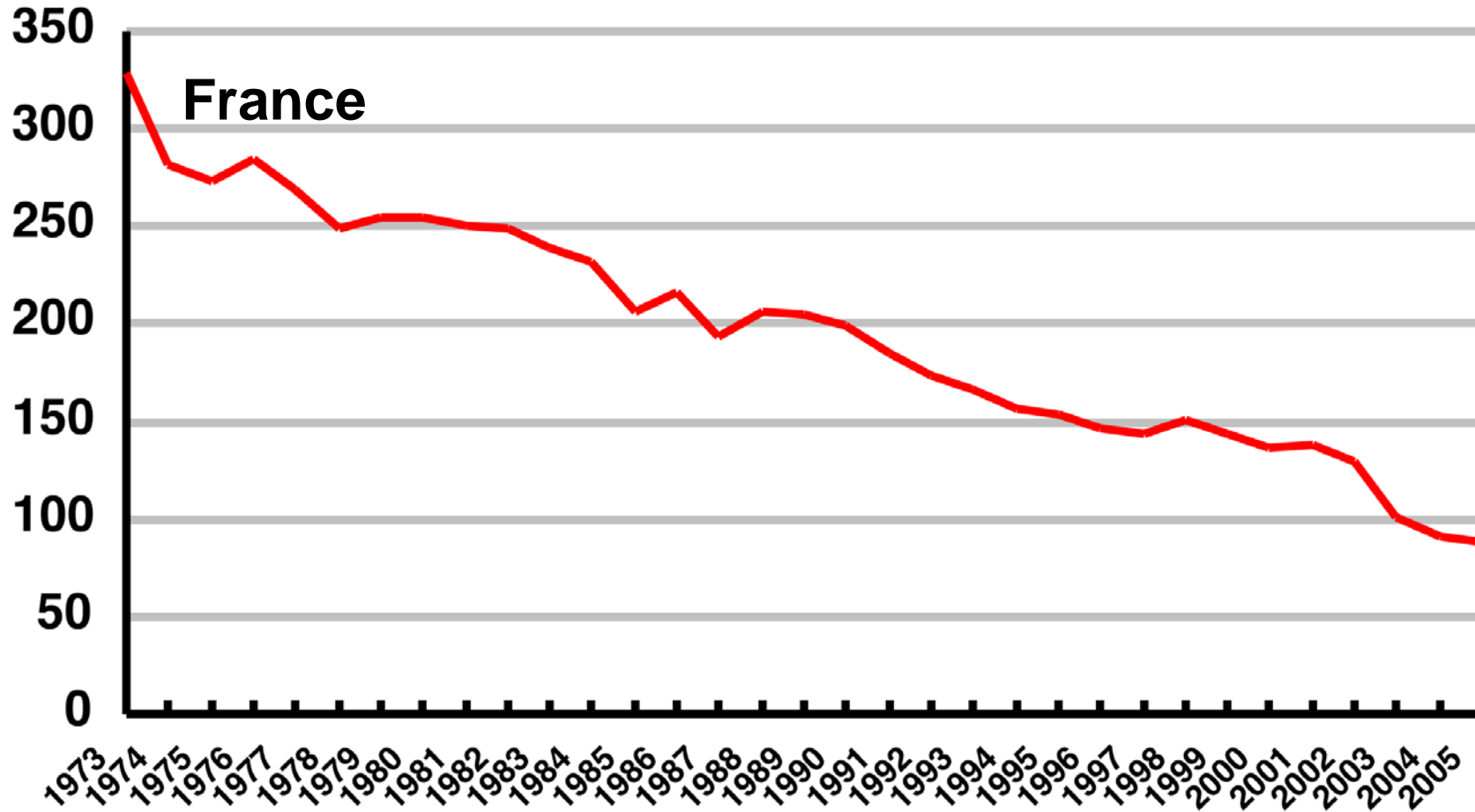
Bordereau d'Analyse d'Accident Corporel

- **France (SETRA ?)**
- **Données Police-Gendarmerie**
- **Observatoire national interministériel de sécurité routière (ONISR)**
- **Mise à disposition de l'INRETS**
- **Analyses accidentologiques**



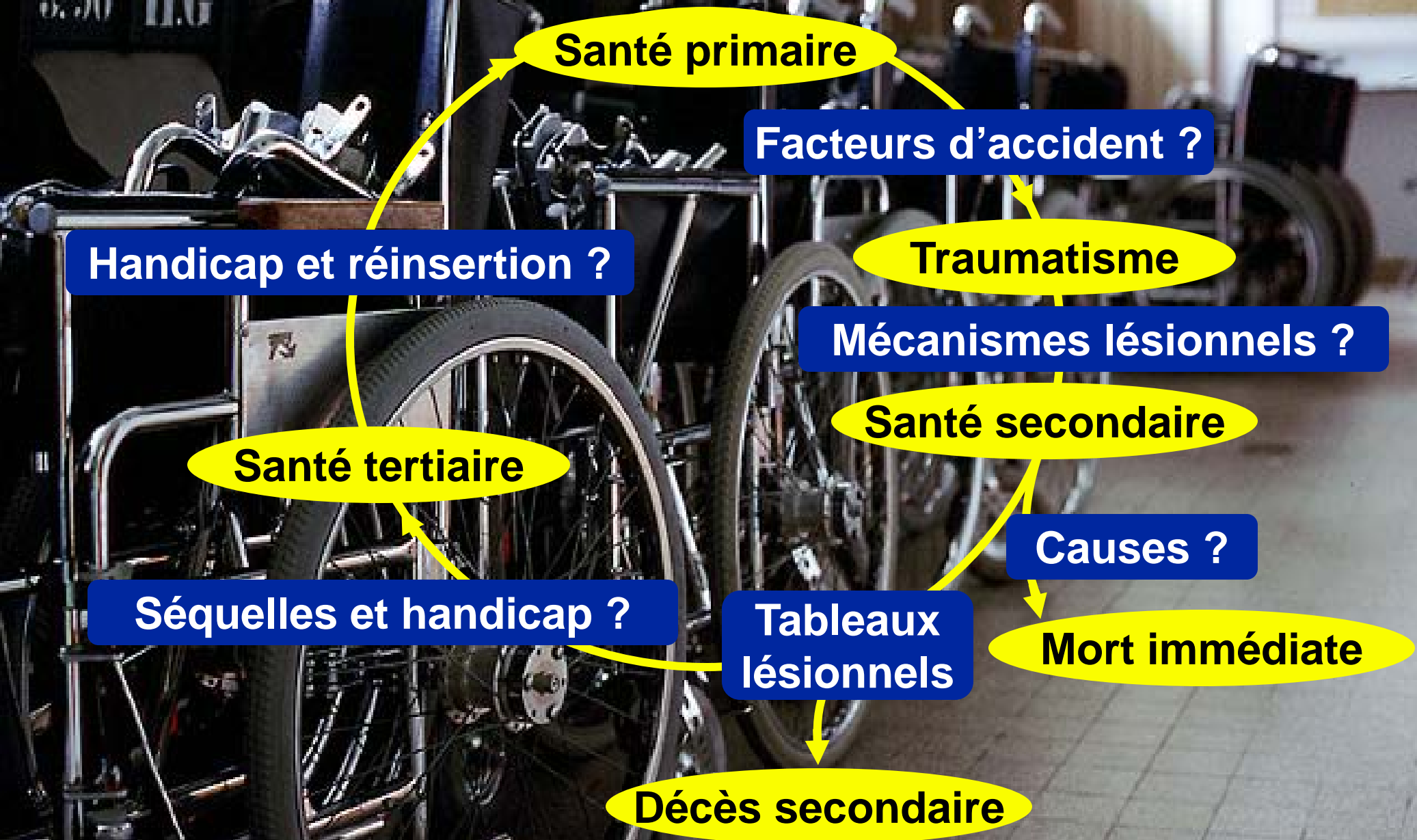
Évolution de la mortalité

nombre de tués (à 30 jours) par million d'habitants

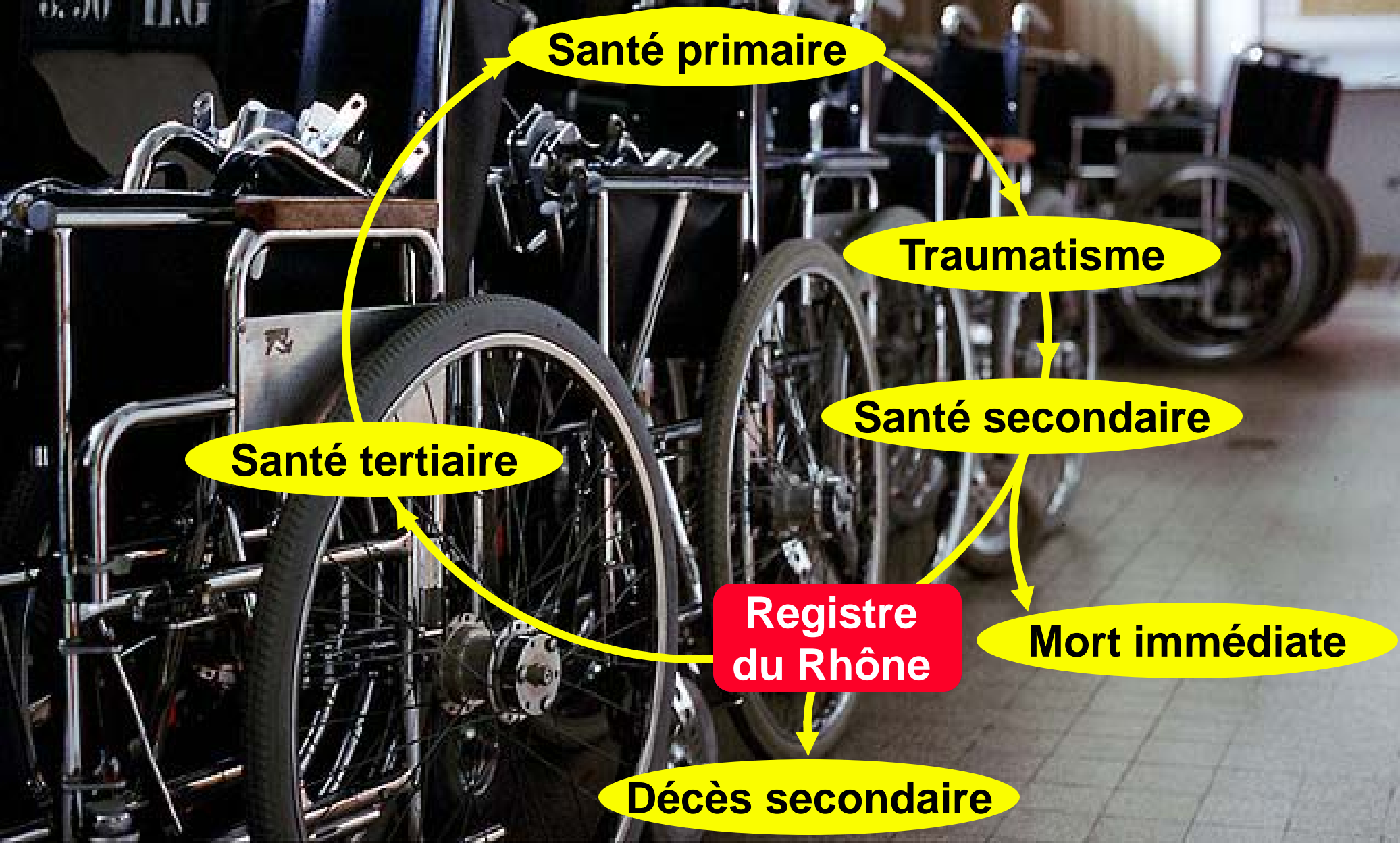


Source : ONISR

L'approche épidémiologique



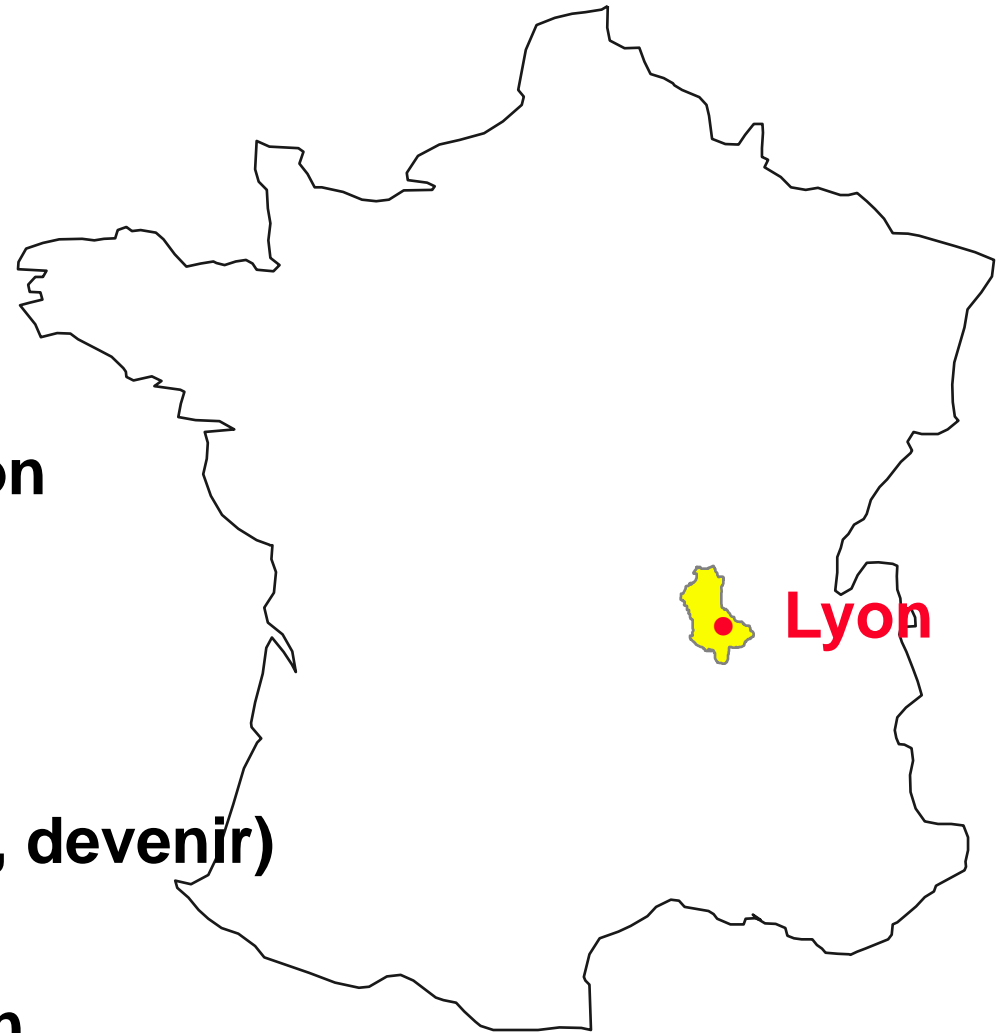
L'approche épidémiologique



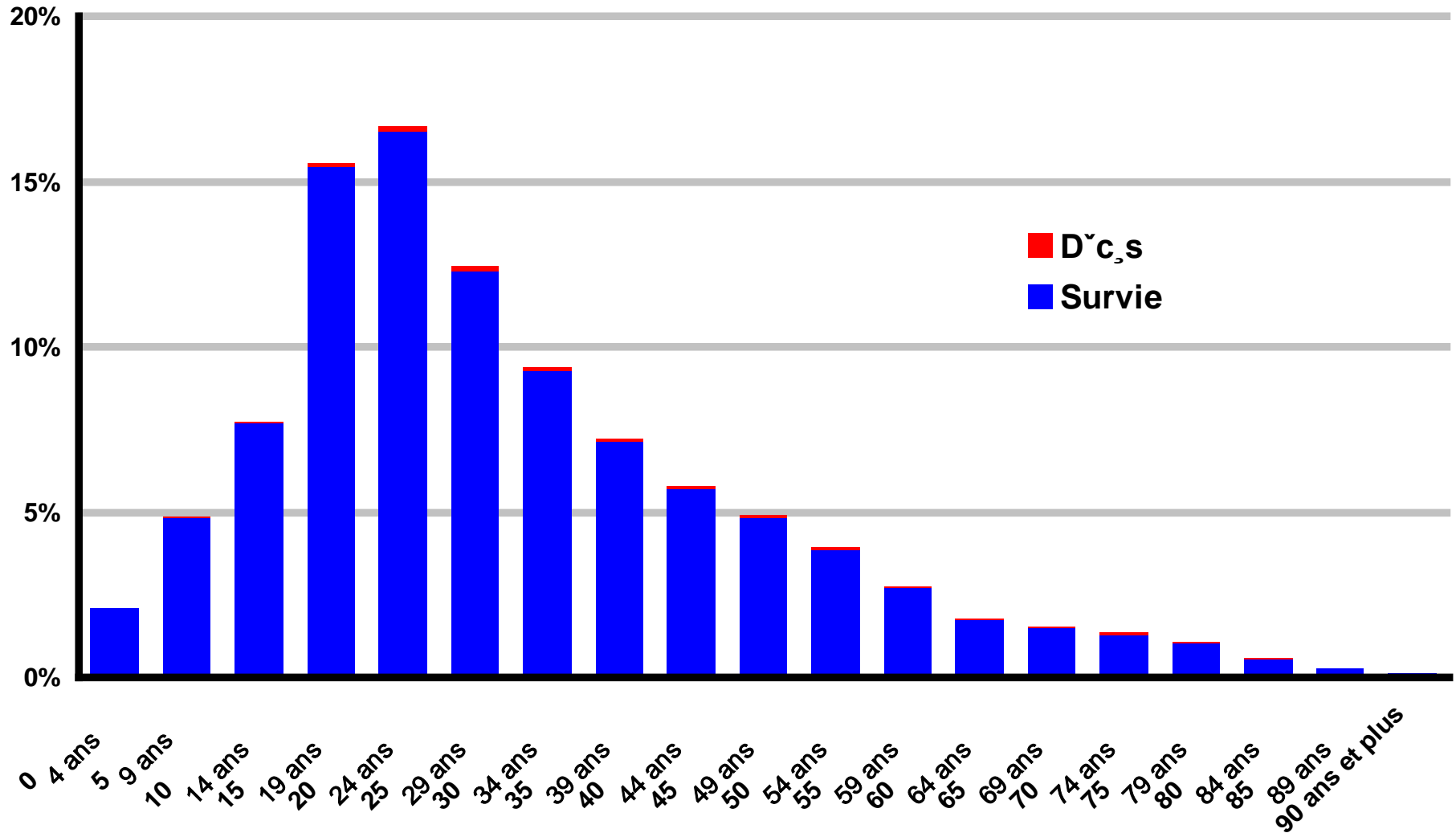
Le “Registre”

Qualifié par le CNR (INSERM / InVS)

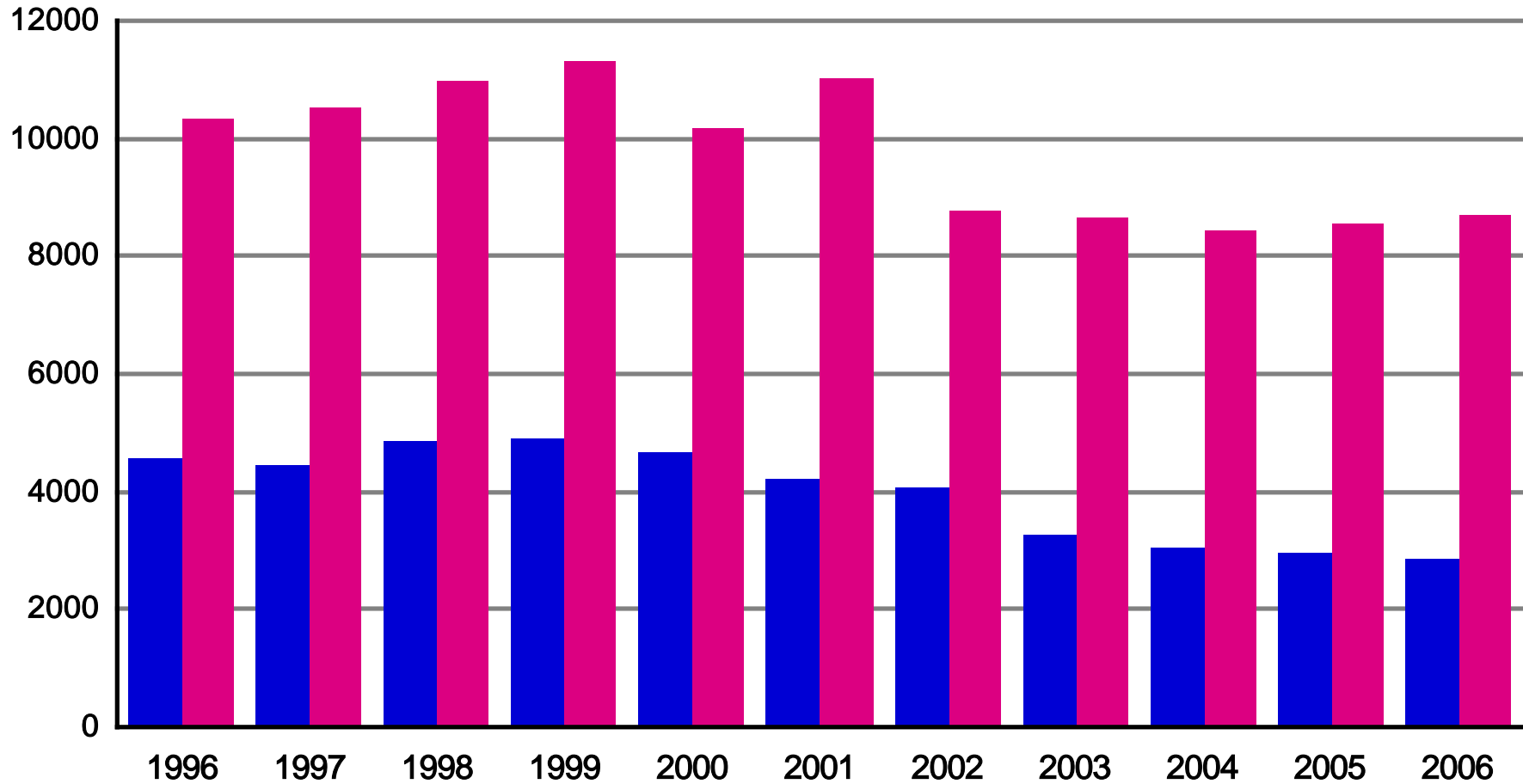
- **Département du Rhône**
- **Source médicale (ARVAC)**
 - 97 services de 1^{ère} ligne
 - 160 services de suite
 - 11 centres de réadaptation
- **Recueil actif depuis 1995**
~ 10 000 victimes / an
- **Objectifs :**
 - blessé “grave” (blessures, devenir)
 - mécanismes lésionnels
 - évaluation de la prévention
 - surveillance sanitaire



Distribution de l'âge des victimes, décédées ou non



Nombre annuel de victimes (blessées ou tuées) BAAC du Rhône et Registre



Le codage lésionnel

- **AIS : codage anatomique des lésions**

Abbreviated Injury Scale

9 régions corporelles

1 300 lésions élémentaires

niveau de gravité de 1 à 6

M.AIS : gravité maximale

N.ISS : somme des carrés des AIS des trois lésions les plus graves

- **IIS : pronostic séquellaire (à un an)**

Injury Impairment Scale

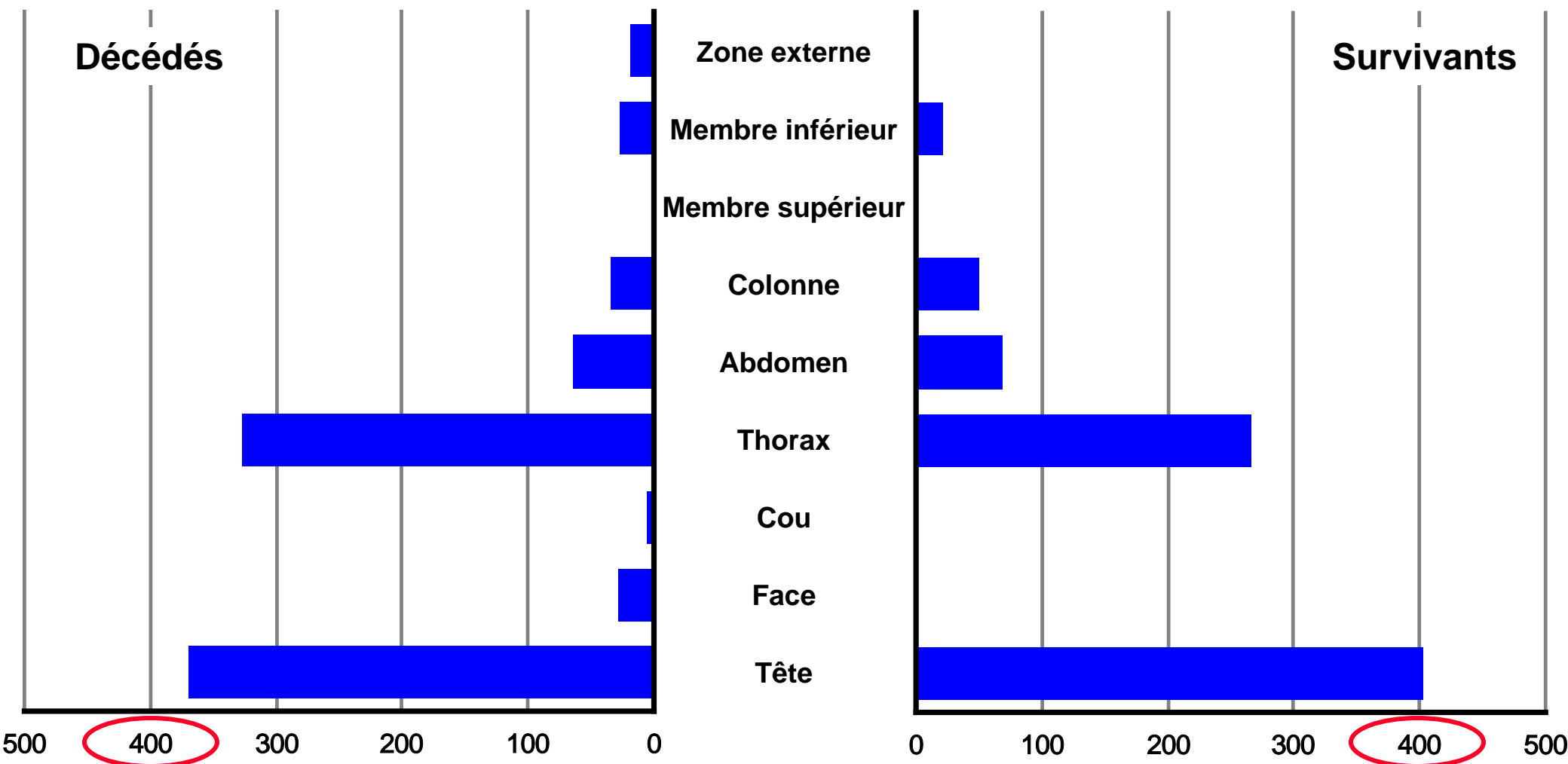
Déficiences de toute nature

Score de 0 à 6 associé à chaque lésion élémentaire

M.IIS : pronostic le plus sévère

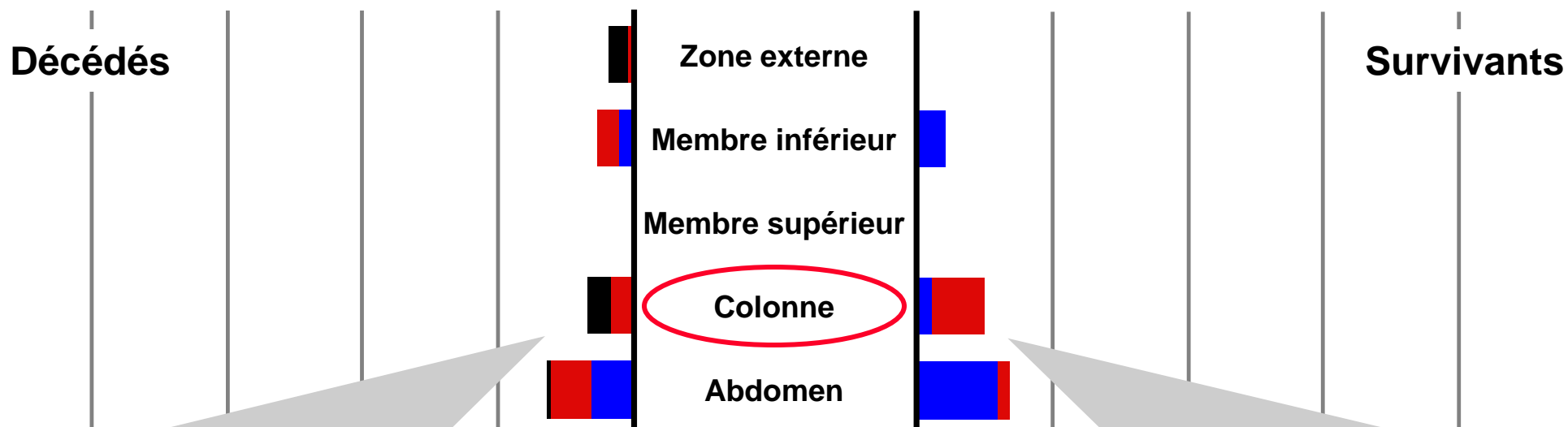
Atteintes graves (M.AIS 4+) selon le décès ou non des victimes

(parmi 712 victimes décédées et 63 518 survivants)

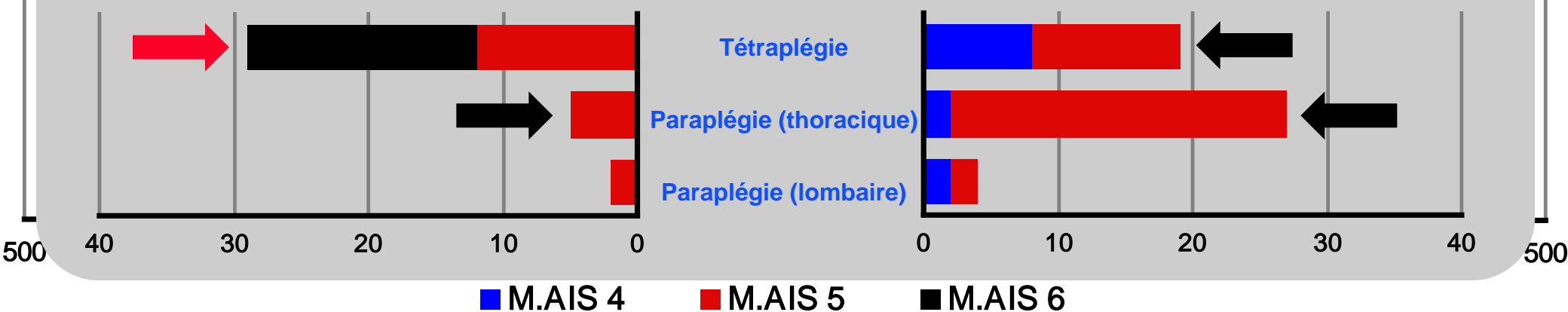


Atteintes graves (M.AIS 4+) selon le décès ou non des victimes

(parmi 712 victimes décédées et 63 518 survivants)



Lésions médullaires graves (AIS 4+)



Le codage lésionnel

- AIS : codage anatomique des lésions

Abbreviated Injury Scale

9 régions corporelles

1 300 lésions élémentaires

niveau de gravité de 1 à 6

M.AIS : gravité maximale

N.ISS : somme des carrés des AIS des trois lésions les plus graves

- IIS : pronostic séquellaire (à un an)

Injury Impairment Scale

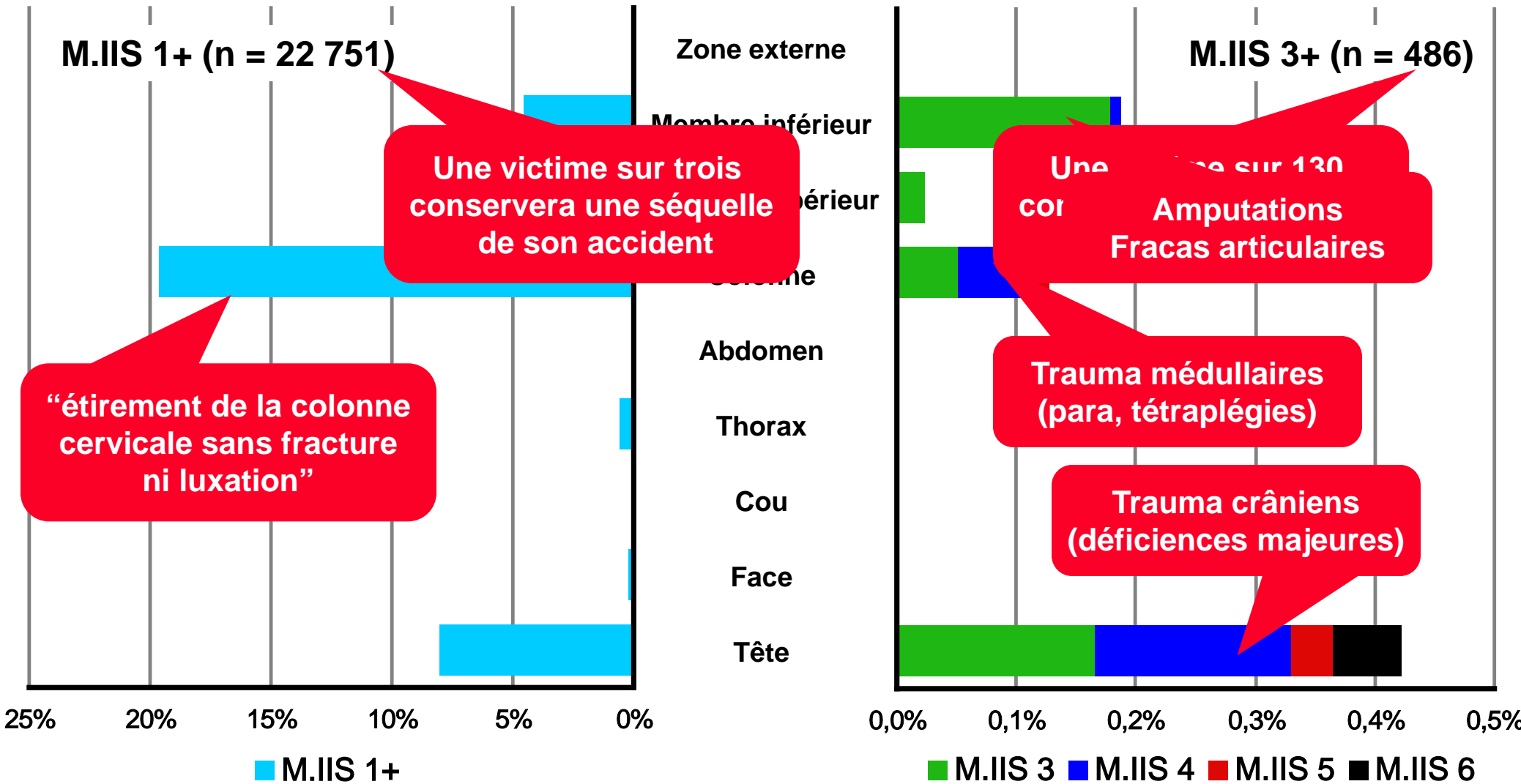
Déficiences de toute nature

Score de 0 à 6 associé à chaque lésion élémentaire

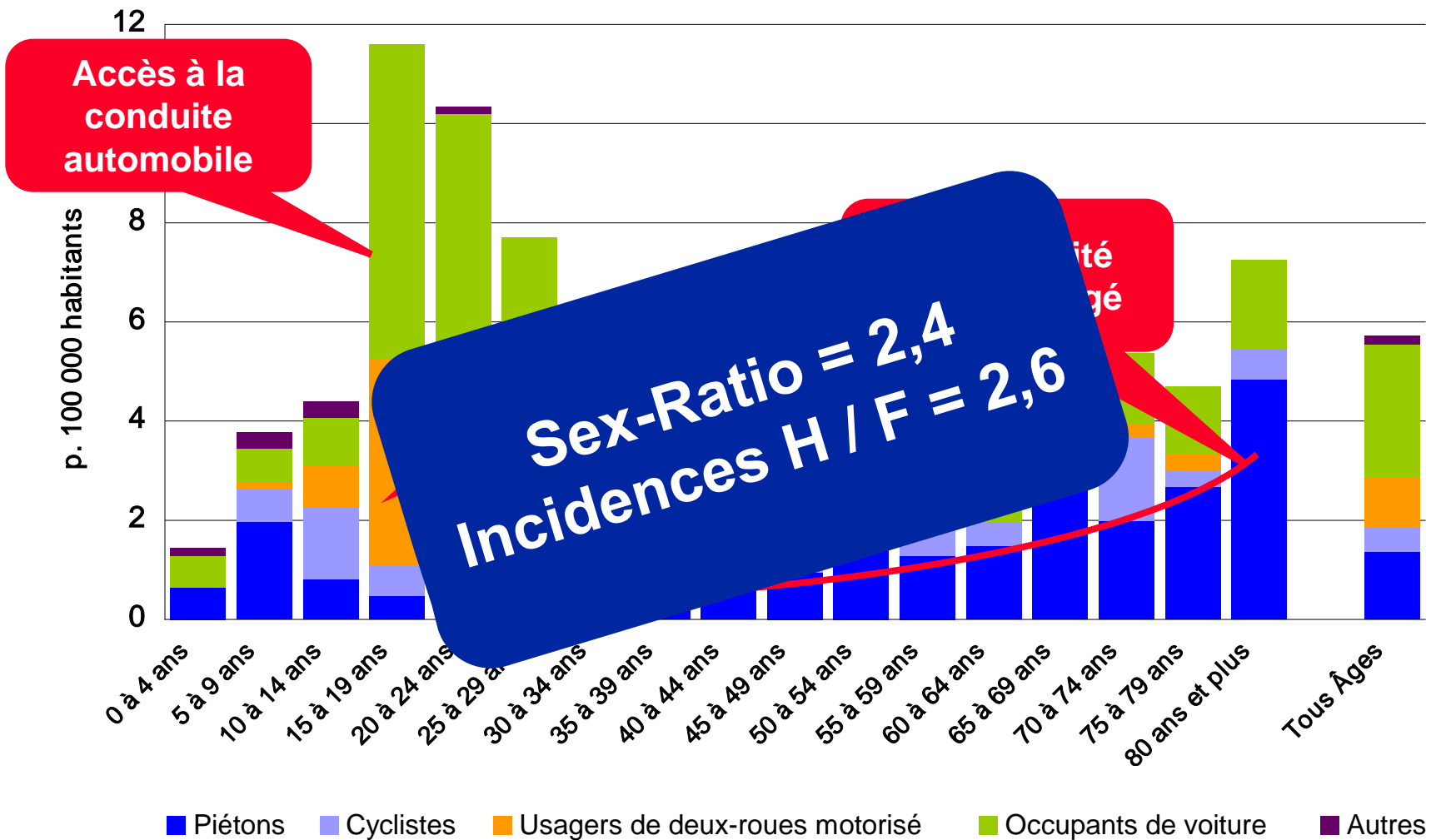
M.IIS : pronostic le plus sévère

Pronostic séquellaire chez les victimes survivantes

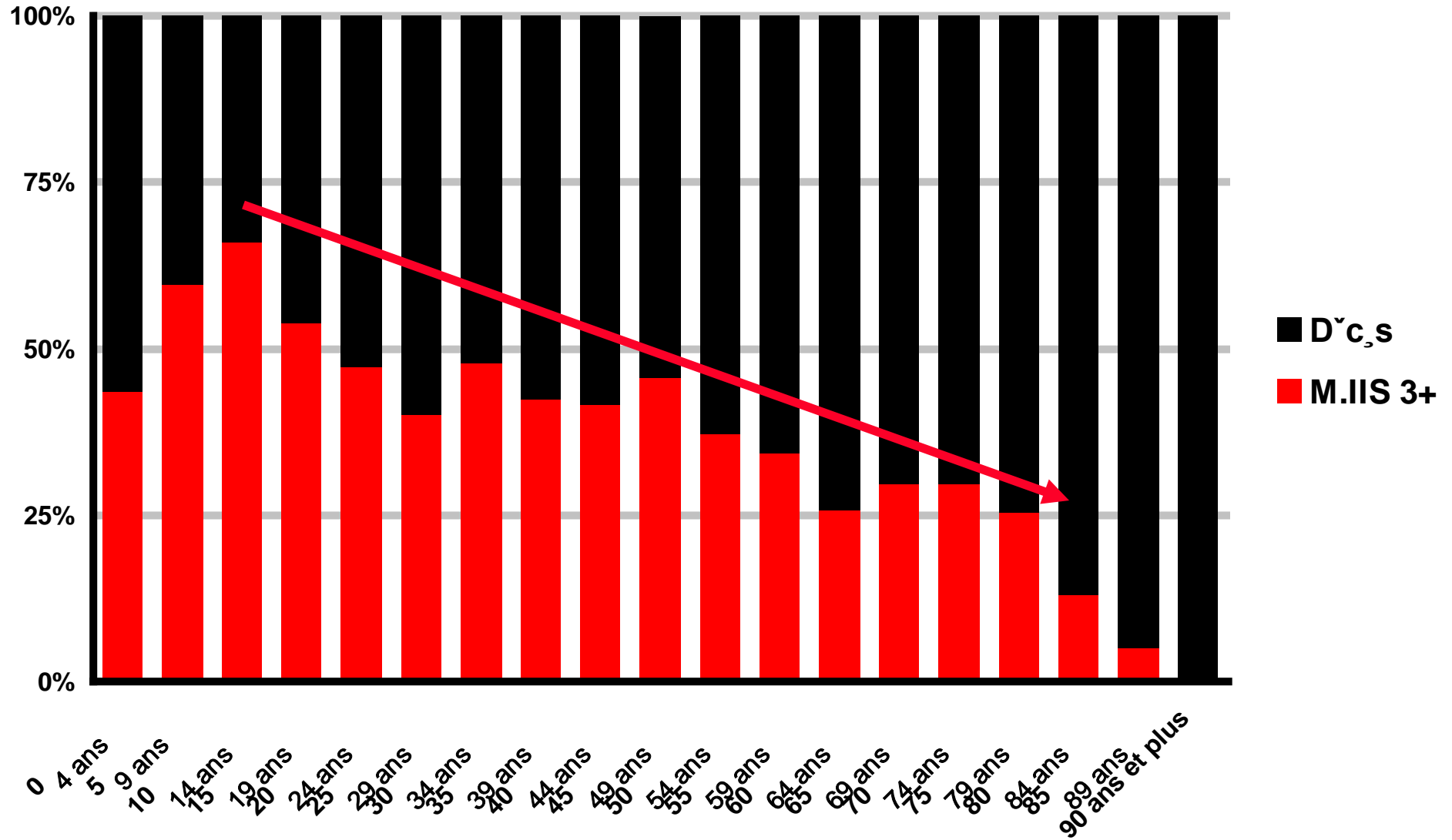
Pourcentages rapportés à 100 % des victimes survivantes ($n = 63\ 518$ victimes)



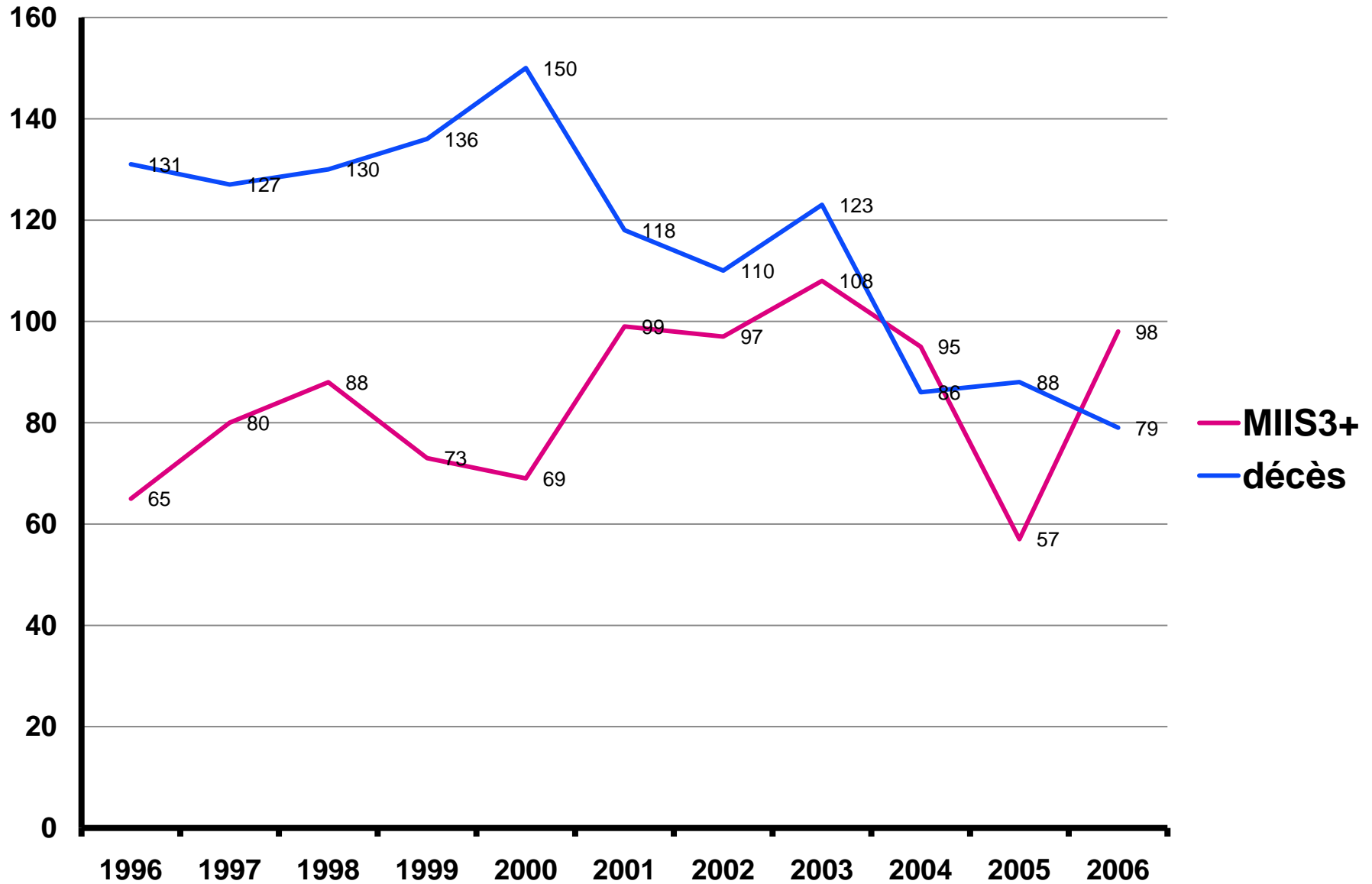
Incidence annuelle des traumatismes crâniens graves selon l'âge



Part des victimes, décédées ou avec séquelles graves, selon l'âge



Évolution comparée DÉCÈS / MIIS 3+



L'approche épidémiologique

Santé primaire

Projection nationale

Santé tertiaire

Santé secondaire

Registre du Rhône

+

BAAC nationaux

liate

Décès secondaire

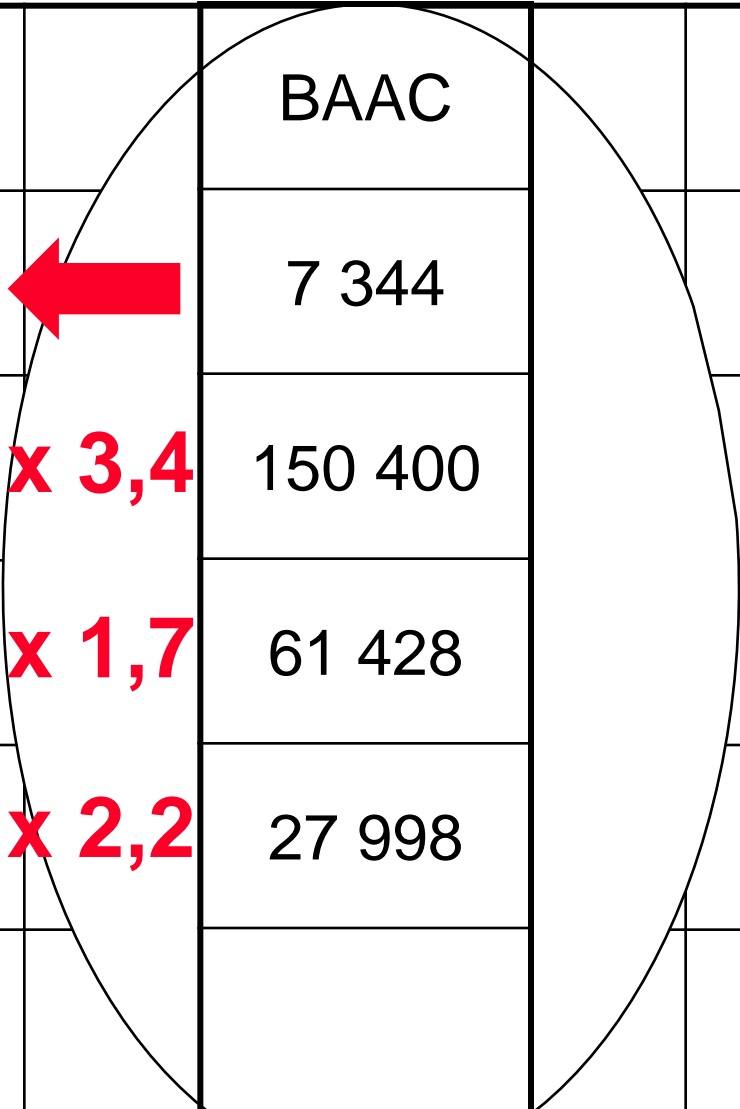


Mortalité et morbidité (1996-2004)

<i>Source : ONISR BAAC □/Registre</i>	Tous usagers				
Tués (6 jours)					
Blessés	514 332				
Hospitalisés (24 heures)	104 568				
Graves (N.ISS 9+)	60 843				
Séquelles ⁺⁺ (IIS 3+)	7 479				

Mortalité et morbidité (1996-2004)

<i>Source : ONISR BAAC <input type="checkbox"/>Registre</i>	Tous usagers		BAAC			
Tués (6 jours)			7 344			
Blessés	514 332	x 3,4	150 400			
Hospitalisés (24 heures)	104 568	x 1,7	61 428			
Graves (N.ISS 9+)	60 843	x 2,2	27 998			
Séquelles ⁺⁺ (IIS 3+)	7 479					



Mortalité et morbidité (1996-2004)

Source : ONISR BAAC <input type="checkbox"/> Registre	Tous usagers		BAAC			
Tués (6 jours)	7 344		7 344			
Blessés	514 332	x 3,4	150 400			
Hospitalisés (24 heures)	104 568	x 1,7	61 428			
Graves (N.ISS 9+)	60 843	x 2,2	27 998			
Séquelles ⁺⁺ (IIS 3+)	7 479					

Mortalité et morbidité (1996-2004)

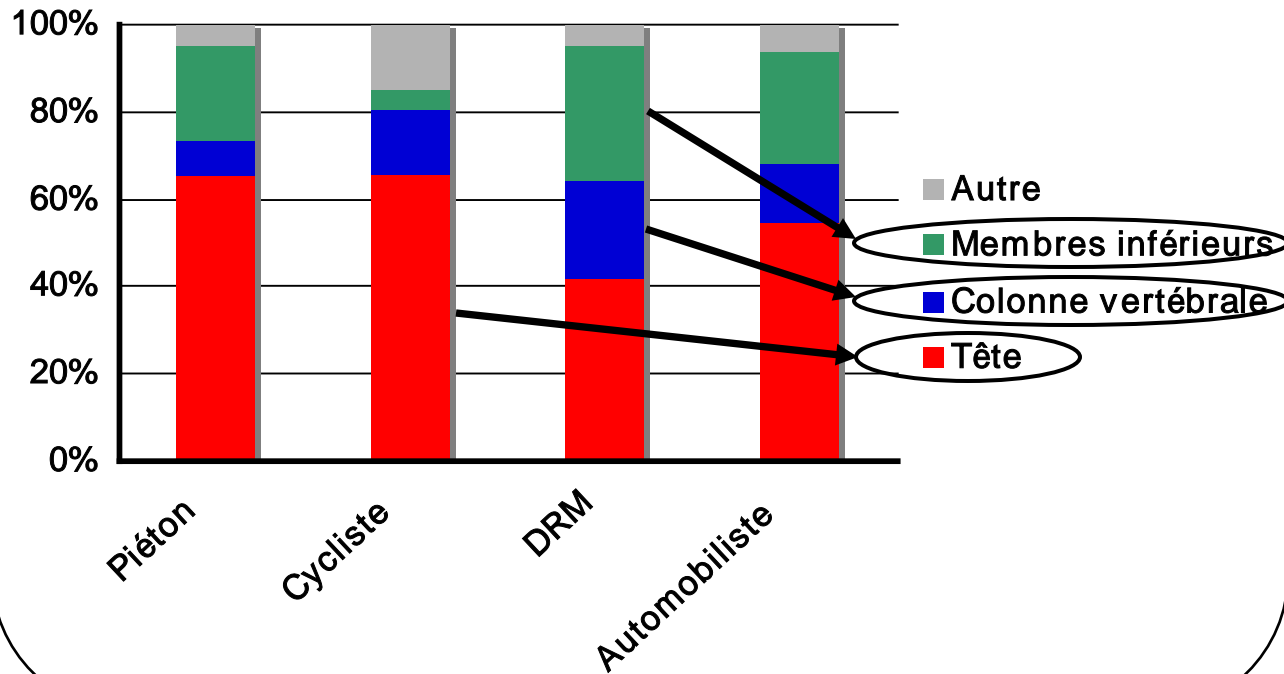
Source : ONISR BAAC <input type="checkbox"/> Registre	Tous usagers	Piétons	Cyclistes	DRM	Voitures
Tués (6 jours)	7 344	811	256	1 291	4 722
Blessés	514 332	40 887	55 606	120 274	276 720
Hospitalisés (24 heures)	104 568	14 447	12 430	38 283	66 501
Graves (N.ISS 9+)	60 843	6 691	5 602	21 542	25 080
Séquelles ⁺⁺ (IIS 3+)	7 479	726	857	2 249	3 393

Mortalité et morbidité (1996-2004)

Source : ONISR
BAAC Registre

Tués
(6 jours)

Séquelles⁺⁺
(IIS 3+)



Voitures

4 722

x 0,7

3 393

L'approche épidémiologique

C L'accident de la route est terminé lorsque les voies sont rendues à la circulation.

Santé primaire

Traumatisme

Santé tertiaire

Pour les victimes et pour leurs proches, l'accident de la vie ne fait que commencer.

Mort secondaire

Cohorte ESPAS

Mort immédiate

Décès secondaire