

# EXPÉRIMENTER L'APPROCHE « UNE SEULE SANTÉ » AU NIVEAU DU TERRITOIRE DE CERGY-PONTOISE

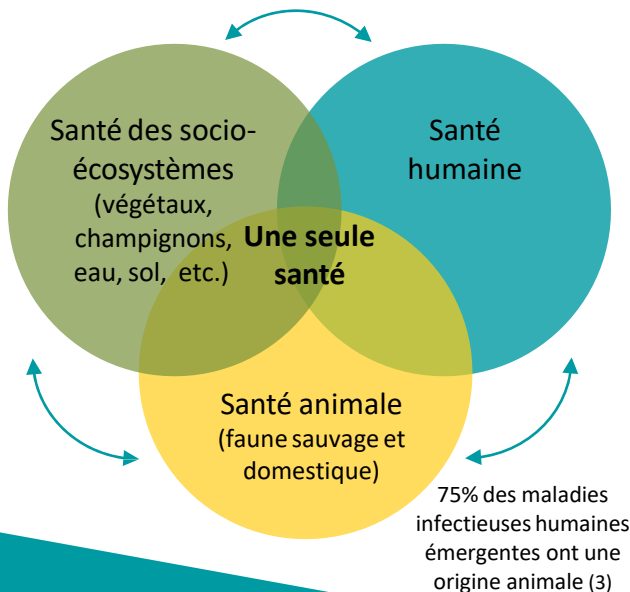
## POURQUOI UNE APPROCHE UNE SEULE SANTÉ ?

Le 4<sup>ème</sup> Plan National Santé Environnement, sorti sous le nom de « un environnement, une santé » revêt en 2021 un nouveau visage : abonder toutes les actions demandées pour les cinq prochaines années par une approche transversale, tenant compte des liens étroits entre notre santé, la santé animale et celle des écosystèmes : l'approche Une seule santé. Déjà promue par la communauté internationale en 2007 (OMS, OIE, FAO), l'approche Une seule santé s'avère aujourd'hui essentielle pour résoudre des enjeux systémiques tels que les enjeux environnementaux et climatiques ayant des impacts sanitaires.

*Approche intégrée partant de l'existence de liens interdépendants et étroits entre santé humaine, animale et celle des écosystèmes, Une seule santé vise à optimiser l'état de santé des êtres vivants, et de leurs écosystèmes.*

Les activités humaines ont profondément modifié 75 % des écosystèmes terrestres et 66 % des écosystèmes marins (1)

Les facteurs environnementaux sont responsables de 23 % des décès et 25 % des pathologies chroniques dans le monde (2)



## A L'ORIGINE DU PROJET

### L'OBSERVATOIRE RÉGIONAL DE SANTÉ D'ÎLE-DE-FRANCE

- Département autonome de L'institut Paris Région
  - Financé à parité par l'Agence régionale de santé et par le Conseil régional
  - Expertise reconnue en santé-environnement
- Rôle de valorisation scientifique

### LE RÉSEAU ÎSÉE (ÎLE-DE-FRANCE SANTÉ ENVIRONNEMENT)

- Animé par l'ORS Ile-de-France
  - Lancé en juin 2019, 154 membres
  - Rassembler les acteurs franciliens de la santé et de l'environnement
- Rôle d'appui opérationnel

## SUR UN TERRITOIRE D'EXPÉRIMENTATION DE L'APPROCHE « UNE SEULE SANTÉ » COMMUNAUTÉ D'AGGLOMÉRATION DE CERGY-PONTOISE

- Territoire en construction, villes nouvelles
  - Diversité d'écosystèmes avec les boucles de l'Oise et l'entrée du Parc Naturel du Vexin
  - Enjeux présents susceptibles d'être abordés de façon transversale et fédératrice comme « une seule santé » (par exemple : maladies à transmission vectorielle, zoonoses, qualité des filières agro-alimentaires, qualité des eaux, préservation des sols, ...)
- Rôle d'hôte territorial et facilitateur

# EXPÉRIMENTER L'APPROCHE « UNE SEULE SANTÉ » AU NIVEAU DU TERRITOIRE DE CERGY-PONTOISE

## CADRE GLOBAL

Dans le cadre des plans nationaux et régionaux de santé environnement et avec la nécessité de développer des approches une seule santé aux niveaux locaux, le lancement et la documentation d'un tel projet ont été décidés.

L'Agence Régionale de Santé d'Ile-de-France soutient et finance le projet.

### *Approche bottom-up – participative – transversale*

**Objectif principal** : Contribuer à une amélioration de santé globale (santé humaine, animale et préservation de la biodiversité et des écosystèmes) sur le territoire de Cergy-Pontoise en fédérant une communauté de professionnels pluridisciplinaires active dès 2026

#### **Sous-objectifs** :

- A partir de vos besoins sur le territoire, des dynamiques d'acteurs et actions en place, identifier et définir une problématique de travail commune
- Réaliser et mettre à disposition un diagnostic « Une seule santé » participatif et partagé de la problématique à Cergy-Pontoise
- Faciliter les échanges et coopérations entre acteurs issus de différentes disciplines, typologies de structures et échelles
- Former, identifier, valoriser les pratiques existantes pour répondre à la problématique
- Envisager collectivement de nouvelles manières d'agir pour répondre aux plans et objectifs existants

### Phase 1 (2024-2026)

- Réunion de rencontre à la Communauté d'Agglomération
- Entretiens avec une 40aine d'acteurs
- Soirée-rencontre Une seule santé Nov. 2025
- Atelier de définition d'une problématique commune
- Ateliers de diagnostic & co-définition d'actions

### Phase 2 (dès 2026)

- Réalisation d'actions
- Valorisation des enseignements issus du projet

#### RÉFÉRENT CACP

- Renaud CONCORDET  
Directeur Transition écologique  
[renaud.concordet@ceryypontoise.fr](mailto:renaud.concordet@ceryypontoise.fr)

#### RÉFÉRENT ÎSÉE

- Manon LEGEAY  
Chargée d'études  
[manon.legeay@institutparisregion.fr](mailto:manon.legeay@institutparisregion.fr)  
0177497820

#### RÉFÉRENT ORS IDF

- Muriel DUBREUIL  
Chargée d'études  
[Muriel.dubreuil@institutparisregion.fr](mailto:Muriel.dubreuil@institutparisregion.fr)