



# **Un Pollinarium sentinelle® à Paris**

## Renforcer le dispositif de surveillance

Webinaire ISÉE du 27/09/2022  
Emmanuelle Boulvert

## Qu'est-ce qu'un Pollinarium sentinelle® ?

### Objectifs et fonctionnement

Un jardin où sont rassemblées les plantes à pollens allergisants du territoire, suivant le **cahier des charges de l'APSF**

### Observation quotidienne des émissions de pollens

- Détection des premières et dernières émissions de pollens

### Information en temps réel

- Alertes quotidiennes auprès des abonnés allergiques et des professionnels de santé

### Outil scientifique et pédagogique

**≠ mais complémentaire de la surveillance dans l'air ambiant (RNSA) et du risque sanitaire associé (indice RAEP)**



*Pollinarium sentinelle de Limoges*



*Pollinarium sentinelle d'Angers*

# Un Pollinarium® à Paris

## Étapes du projet

### Co-pilotage DSP et DEVE

(Santé et Espaces Verts)

**2019**

• Recherche d'un **site d'implantation**



• Validation de la **liste des végétaux** :

- Arbres et arbustes
- Herbacées dont graminées



- *Alnus glutinosa* - Aulne
- *Betula pendula* - Bouleau
- *Carpinus betulus* - Charme
- *Corylus avellana* - Noisetier
- *(Cupressocyparis leylandii* – Cyprès)
- *Fraxinus excelsior* - Frêne
- *Platanus* - Platane
- *Quercus robur* - Chêne
- *Salix caprea* - Saule



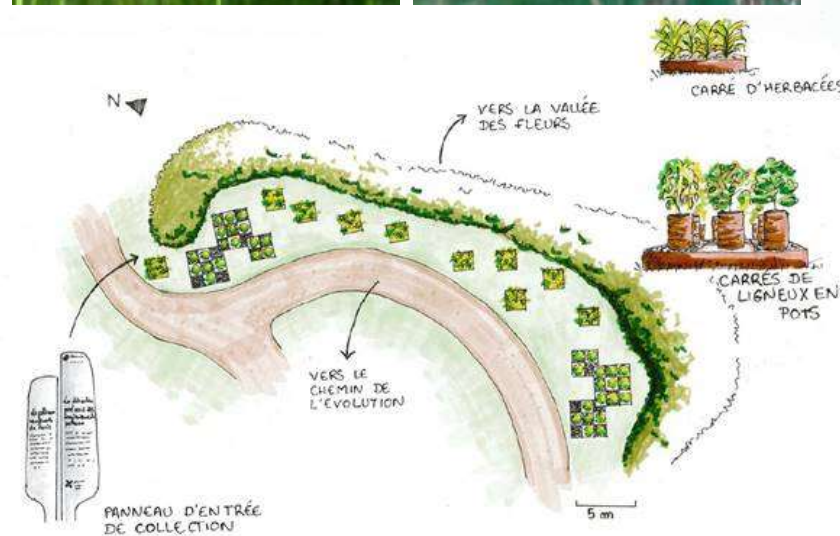
- *Artemisia vulgaris* - Armoise
- *Parietaria judaica* - Pariétaire
- *Plantago lanceolata* - Plantain
- *Alopecurus pratensis* - Vulpin
- *Anthoxanthum odoratum* - Flouve
- *Arrhenatherum elatius* - Fromental
- *Dactylis glomerata* - Dactyle
- *Holcus lanatus* - Houlque
- *Lolium perenne* – Ray-grass
- *Phleum pratense* - Fléole

# Un Pollinarium® au Parc floral

## Étapes du projet

### 2019

- **Plan de collecte** en nature :  
récolte dans un rayon de 20 à 50 km  
aux 4 points cardinaux
- Esquisses et **plan d'aménagement**



# Un Pollinarium® au Parc floral

## Étapes du projet

**2020**

• Conception de la **signalétique**

• **Collectes** et mises en pot des ligneux

... et confinement.



# Un Pollinarium® au Parc floral

## Étapes du projet

### 2021

• Reprise de la **Collectes** avec les plantes herbacées



• **Travaux** et aménagement du jardin



# Un Pollinarium® au Parc floral

## Étapes du projet

### 2021

- **Formation** des jardiniers

### 2022 – 2023

- **Phase test** (sans alertes)
- **Observations** des émissions par les végétaux
- **Entretien** et **taille** des végétaux
- **Pallier** les éventuels manques

➡ **Validation finale du Pollinarium® par l'APSF**

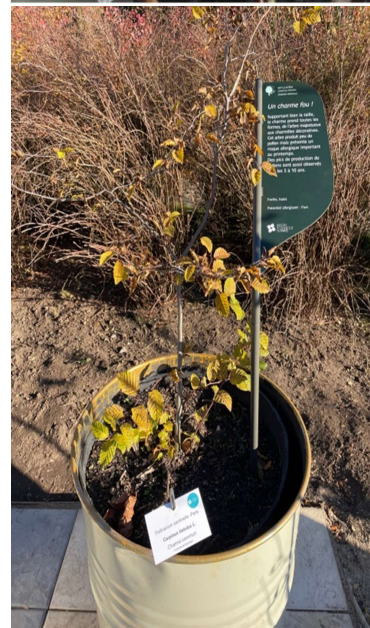


# Un Pollinarium® au Parc floral

## Étapes du projet

### 2024

- Lancement officiel des **alertes**
- **Inauguration**
- Plan de **communication** (flyers, plaquettes, affiches, presse)





## En résumé...

### Protocole d'observation



Chaque jour, les jardiniers observent les différentes espèces.

Ils enregistrent le jour où l'espèce commence à émettre du pollen.

1



L'information est aussitôt transmise aux abonné.e.s de la newsletter Alerte pollens.

2



Les personnes allergiques peuvent débuter leur traitement avant l'apparition des premiers symptômes, et sur prescription d'un médecin.

3

Lorsque l'espèce n'émet plus de pollen, une nouvelle newsletter est envoyée aux abonnés.

Ceux-ci peuvent alors arrêter leur traitement.

4

Source : APSF



---

**Merci de votre écoute !**

