

**PROJET DE SENSIBILISATION
AUX PERTURBATEURS ENDOCRINIENS
DANS LES LYCÉES D'ILE-DE-FRANCE**



INTRODUCTION

« Un perturbateur endocrinien est une **substance** (ou un **mélange de substances**) **exogène**, qui altère les fonctions du **système endocrinien** et de ce fait induit des **effets nocifs** dans un **organisme intact**, chez sa **progéniture ou au sein de populations** »

Organisation Mondiale de la Santé, 2002



Ingestion



Inhalation



Cutanée



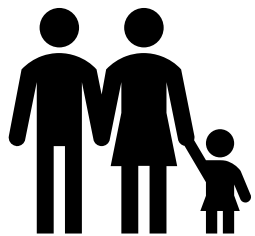
Maternelle

- Action à **faibles doses**
- Relations **doses-réponses non monotones**
- Effet **transgénérationnel**
- Effet **cocktail**
- Fenêtre d'exposition et latence des effets

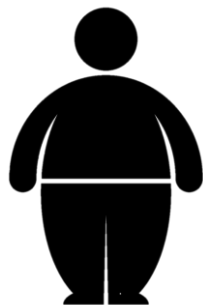
Populations vulnérables :



PRINCIPAUX EFFETS NEFASTES SUR LA SANTE



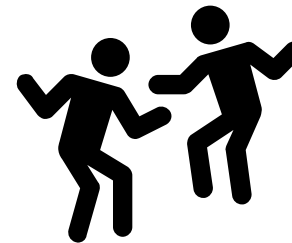
INFERTILITÉ,
PUBERTÉ
PRÉCOCE



TROUBLES
METABOLIQUES
(Obésité, diabète)



CANCERS HORMONO-
DÉPENDANTS
(du sein, de la prostate,
des testicules)



TROUBLES
NEURODEVELOPEMENTAUX



TROUBLES
NEURODÉGÉNÉRATIFS

LE PROJET DE RECHERCHE PARTICIPATIVE

Objectifs
pédagogiques



Prendre conscience du lien entre expositions chimiques dans son environnement et sa santé

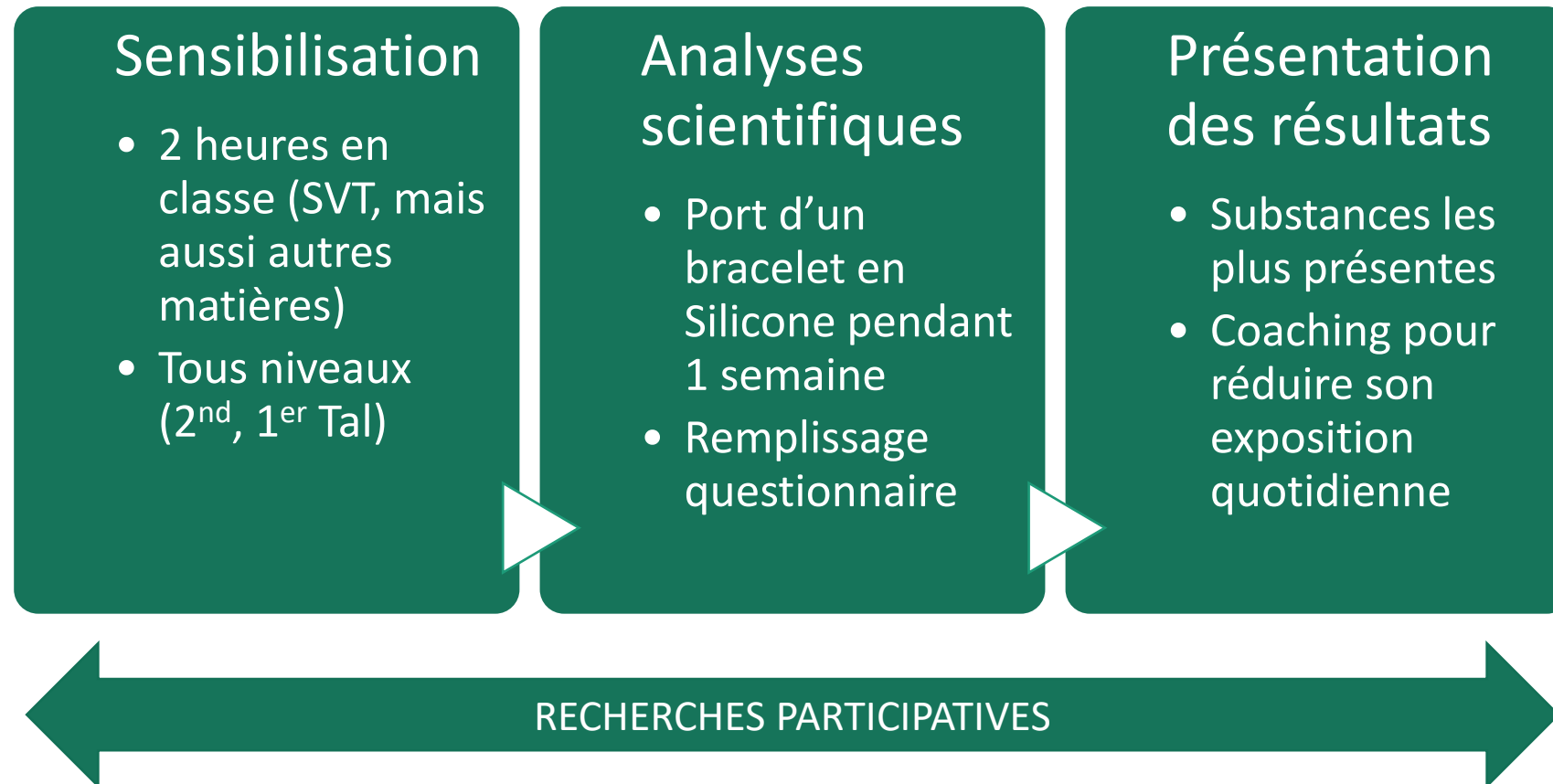


Identifier les sources de contamination dans son environnement



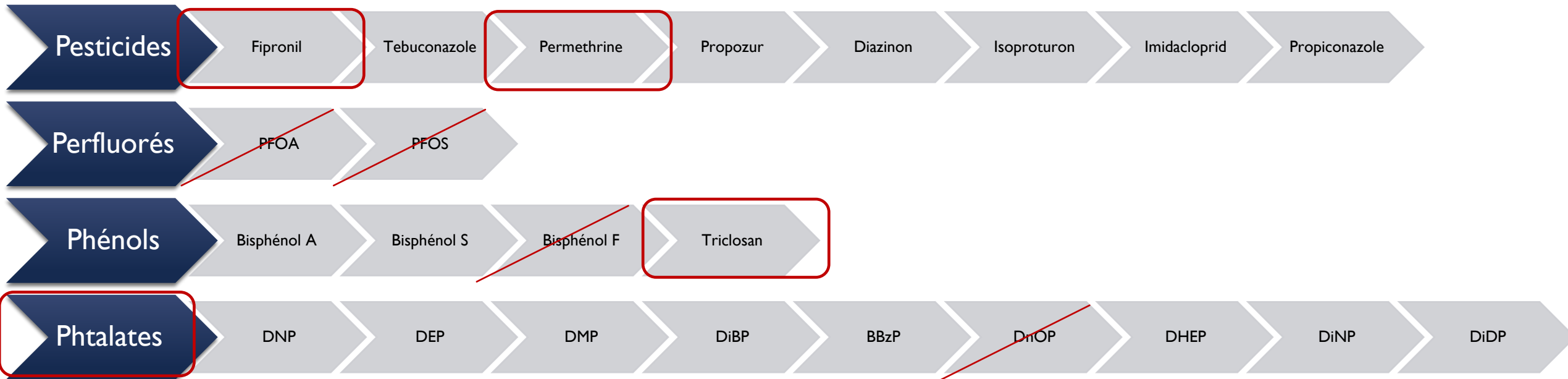
Acquérir la capacité de s'en prémunir au maximum par des changements de comportements

LE PROJET DE SENSIBILISATION AUPRES DES LYCEENS



“RENDRE VISIBLE UNE POLLUTION INVISIBLE”

LES RÉSULTATS



- Les élèves ont été exposés à **20 substances sur les 24 testés**
- Les substances les plus présentes :
 - Les **phtalates** ont été détecté chez plus de **99%** des élèves
 - Le **triclosan** (70%), **Fipronil sulfone** (65%), la **perméthrine** (100%)

LES DÉTERMINANTS DE SANTÉ

- Contacts avec des **plantes et des animaux domestiques**
- **Manque d'aération** et de renouvellement de l'air dans les chambres
- Présence de **sols en PVC** dans l'habitat
- Fréquence **d'utilisation de cosmétiques** (crème hydratante, déodorant, maquillage, parfum)
- **Sexe** : les filles sont plus exposées à certains phtalates et conservateurs présents dans les cosmétiques

EN QUELQUES CHIFFRES...

15
Conférences

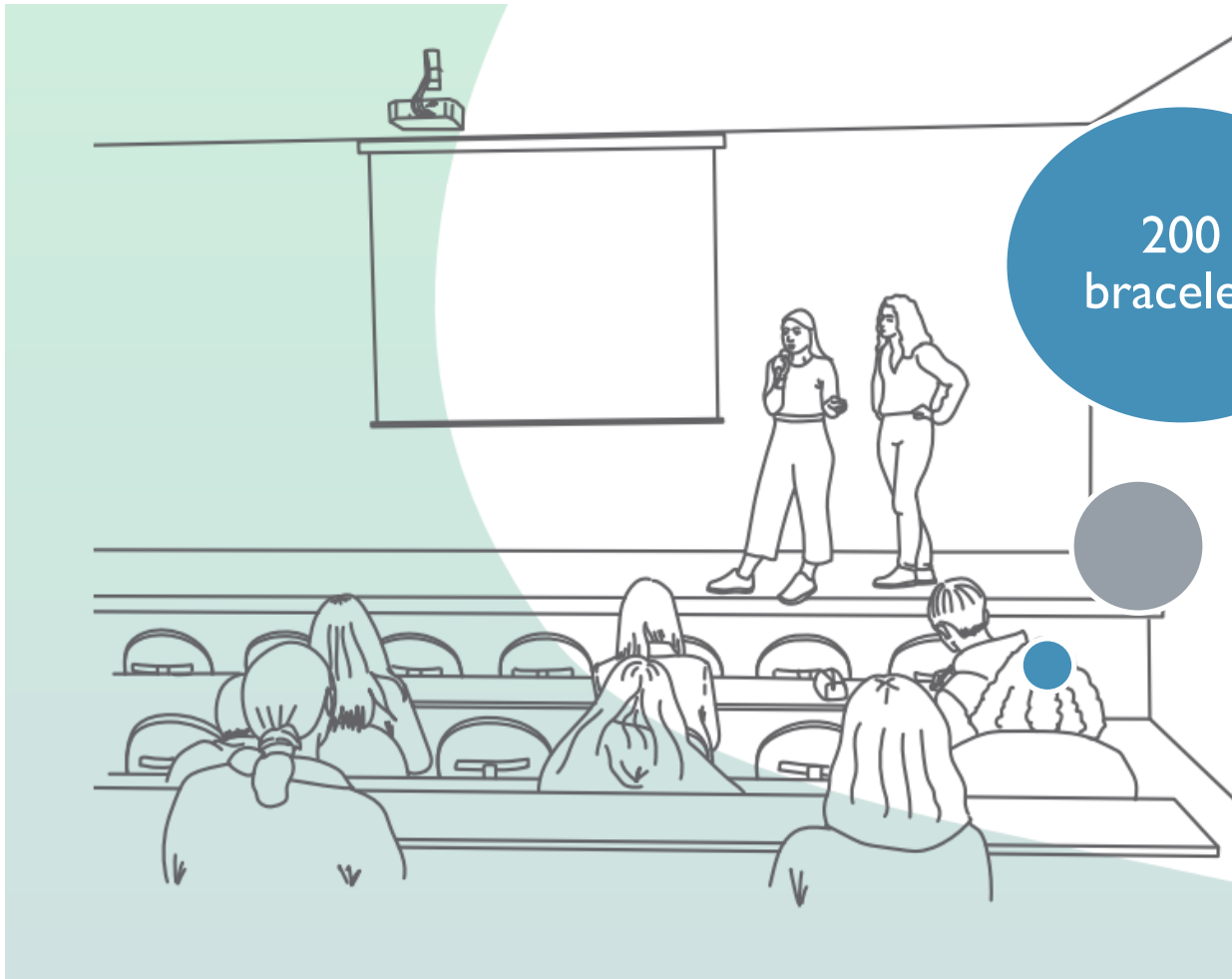
7
lycées

200
bracelets

24
Perturbateurs
Endocriniens

10 000
flyers

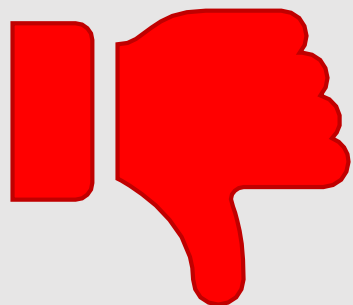
Des
expositions
tournantes



FREINS ET LEVIER



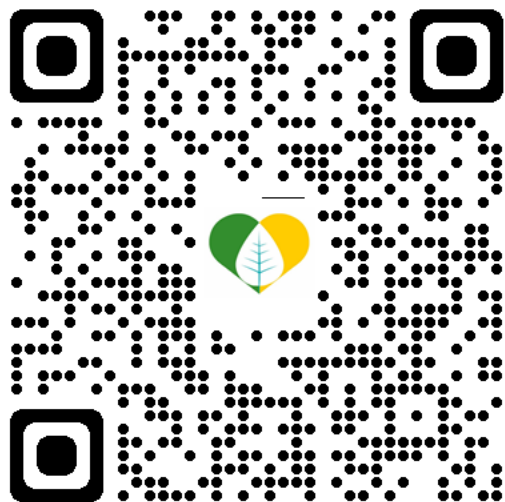
- **Engouement des élèves** et des professeurs : 88% des participants souhaitent changer leurs comportements suite à l'expérience
- Projet **réplicable** à plus grande échelle



- Projet **couteux**, comment le pérenniser à long terme ?
- Difficulté à trouver des établissements participants : un **relais de l'éducation nationale** ?

PERSPECTIVES ET QUESTIONNEMENTS POUR LE PRSE 4

- **Allier recherche et de sensibilisation** dans le PRSE 4 avec des projets de recherches participatives sur diverses thématiques de santé environnementale (Pollens ? Pollution des sols ? QAI? Bruit? Pollution lumineuse?)
- Avoir une approche de sensibilisation qui intègre davantage **la problématique de l'éco-anxiété** (en travaillant avec des psychologues scolaires?).
- Comment **sensibiliser un public plus jeune** à ces questions de pollution chimique ?



MERCI !

Et n'oubliez pas de participer à la concertation du PRSE 4 via la plateforme en ligne : <https://elaboration.prse4-iledefrance.fr>