

# Charte d'aménagement durable et favorable à la santé

Webinaire Isée - 4 octobre 2022



# **Vers une Charte d'aménagement durable et favorable à la santé**

Introduction de Marc Denis



1

Actualiser les outils d'aménagement de l'agglomération

2

Remettre la santé au cœur des politiques publiques

3

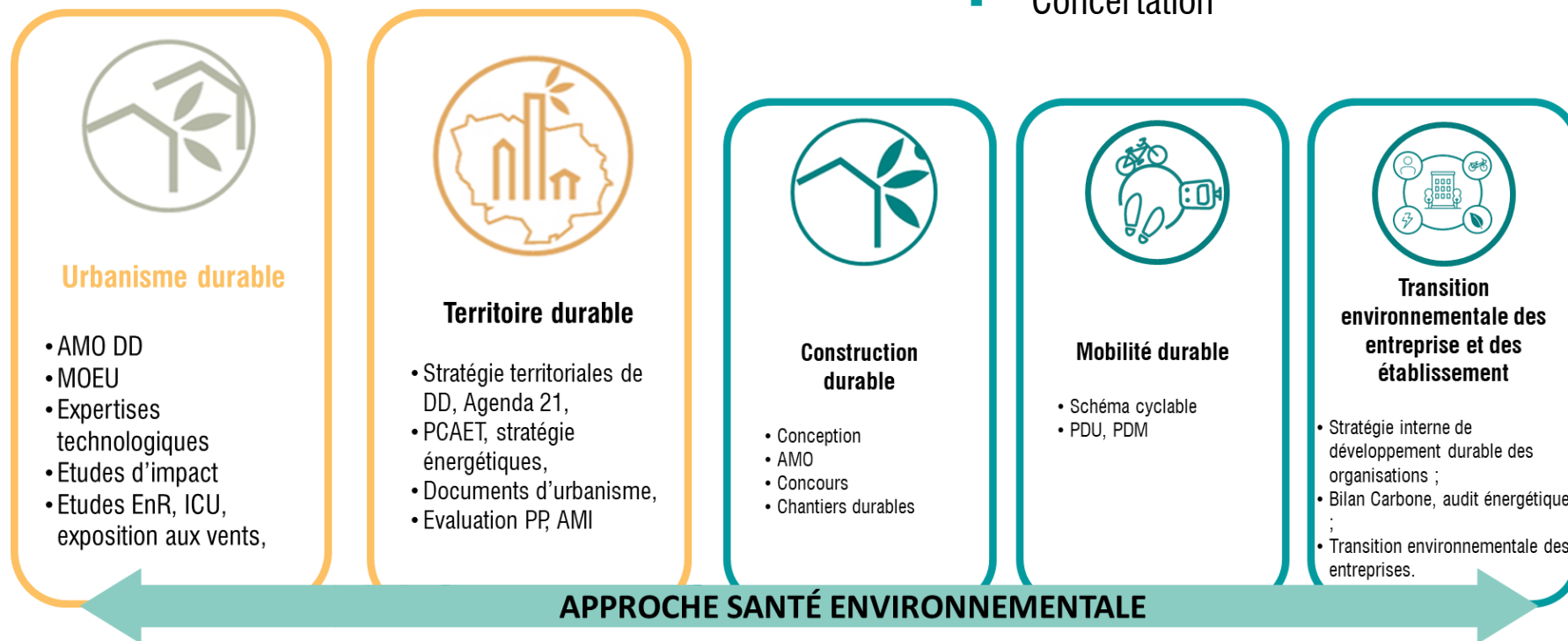
Engager un travail fédérateur avec les communes du territoire

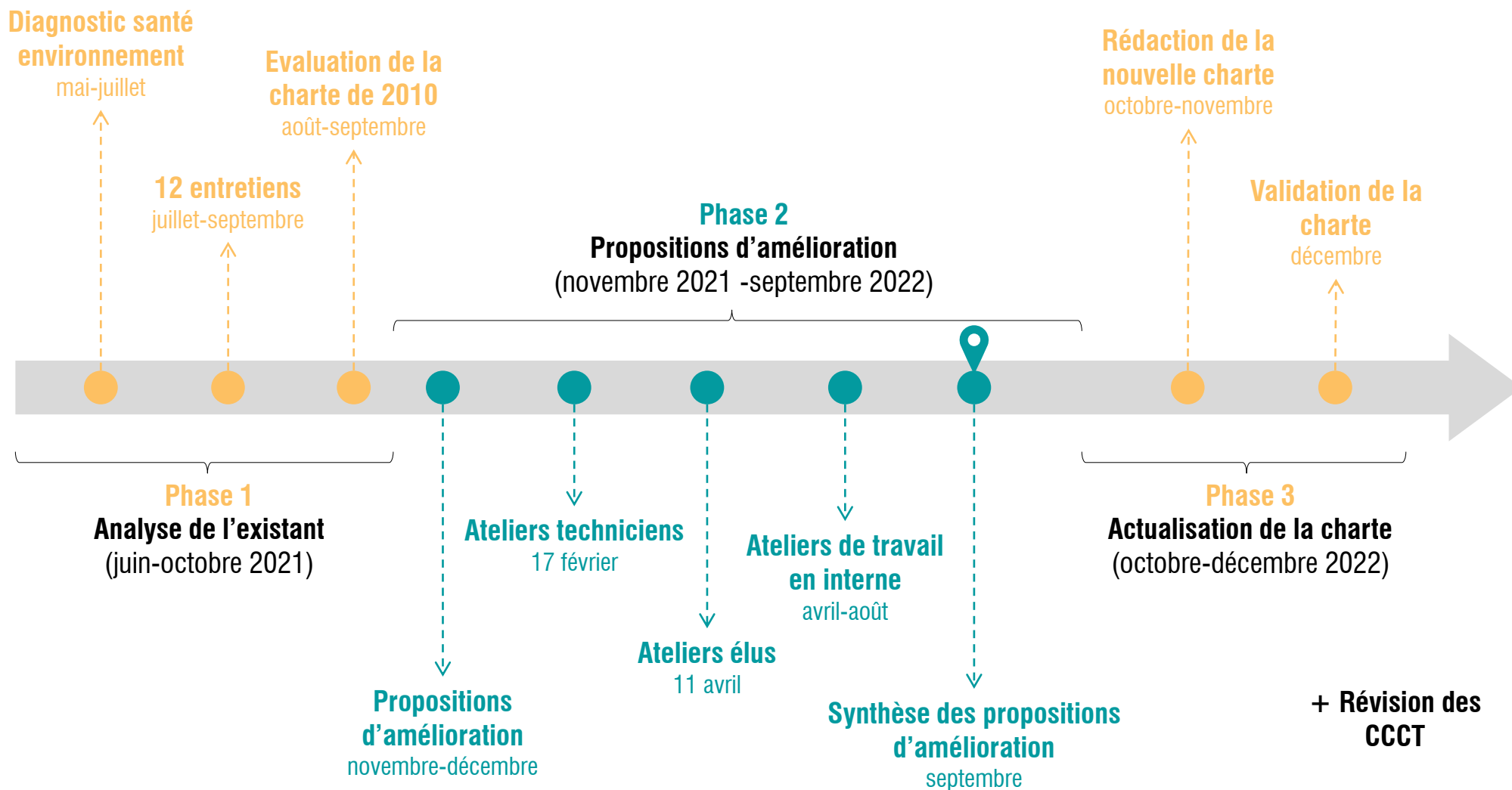
# **Vers une Charte d'aménagement durable et favorable à la santé**

Comment faire ?

- **Notre objectif :** Agir et faire agir nos clients pour construire la ville durable et favorable à la santé

- **Nos savoir-faire :**
  - Expertises santé environnementale, urbanisme, énergie & carbone
  - AMO Développement durable
  - Accompagnement au changement
  - Cartographie
  - Concertation







### Ateliers techniciens

- ✓ Lancer le dialogue autour de la charte
- ✓ Coconstruire les **niveaux d'ambition technique** de la future charte



### Ateliers élus

- ✓ Fédérer les élus de l'agglomération et des communes sur les enjeux de santé
- ✓ Obtenir leur **engagement**



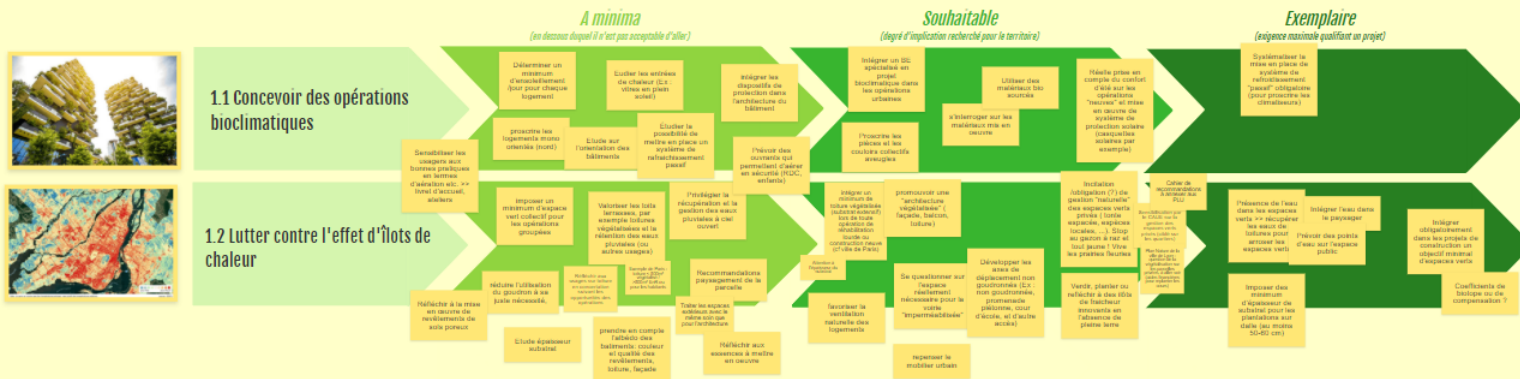
### Ateliers de travail en interne

- ✓ Poursuivre l'**appropriation** de la charte
- ✓ Préciser les objectifs et les cibles de la charte



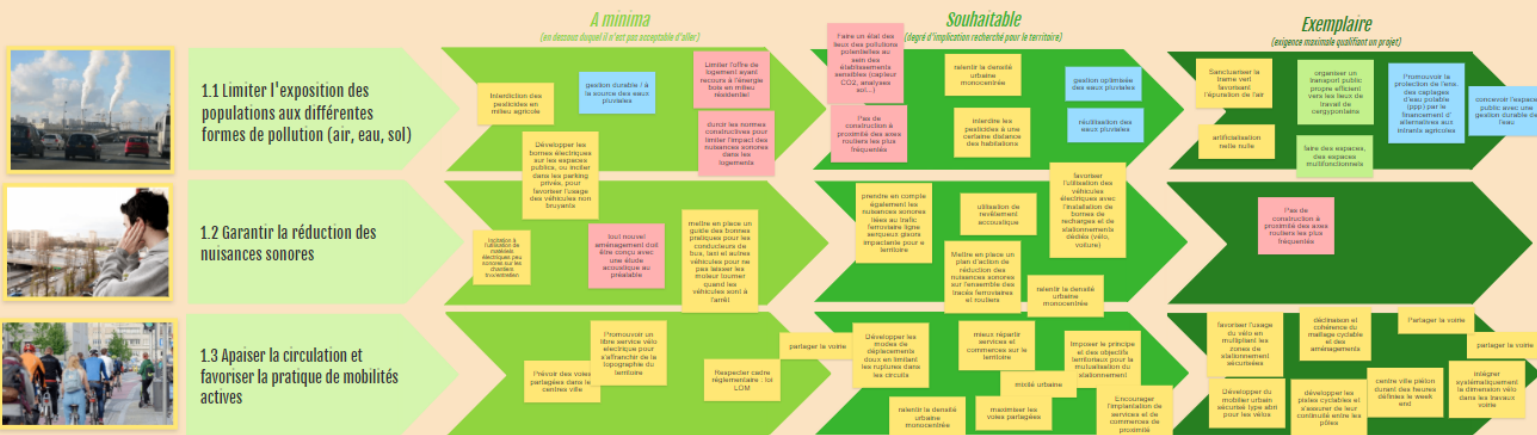
30 minutes

### Objectif 1 - Concevoir des bâtiments bioclimatiques en travaillant sur le confort d'été et d'hiver



30 minutes

### Objectif 1 - Réduire les inégalités territoriales de santé en oeuvrant pour un environnement sûr, sain et apaisé et développer les mobilités actives ou partagées pour réduire les nuisances



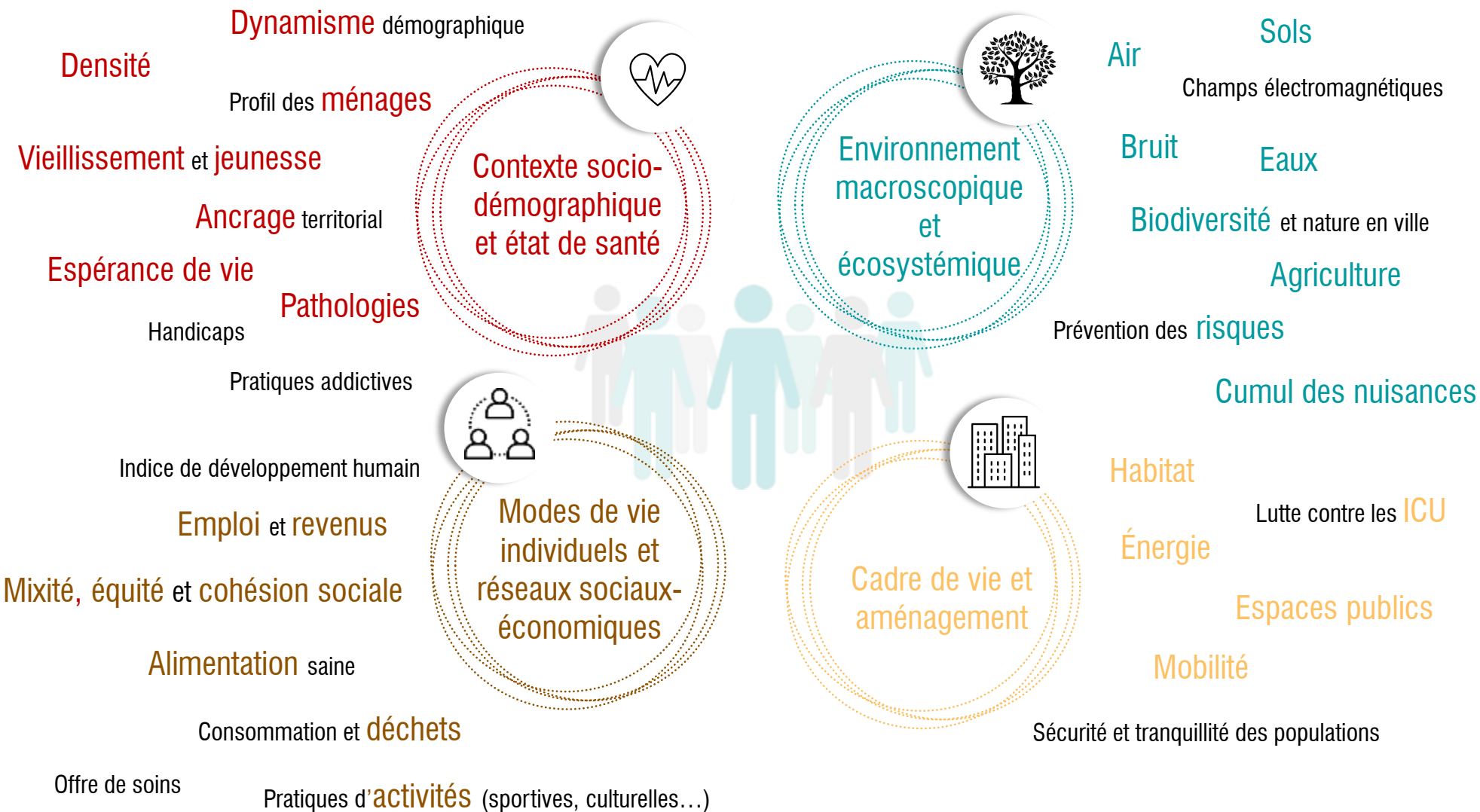


# **Vers une Charte d'aménagement durable et favorable à la santé**

Du diagnostic territorial à la définition d'objectifs

# Cergy-Pontoise - Charte d'aménagement durable et favorable à la santé

## Diagnostic territorial



# Cergy-Pontoise - Charte d'aménagement durable et favorable à la santé

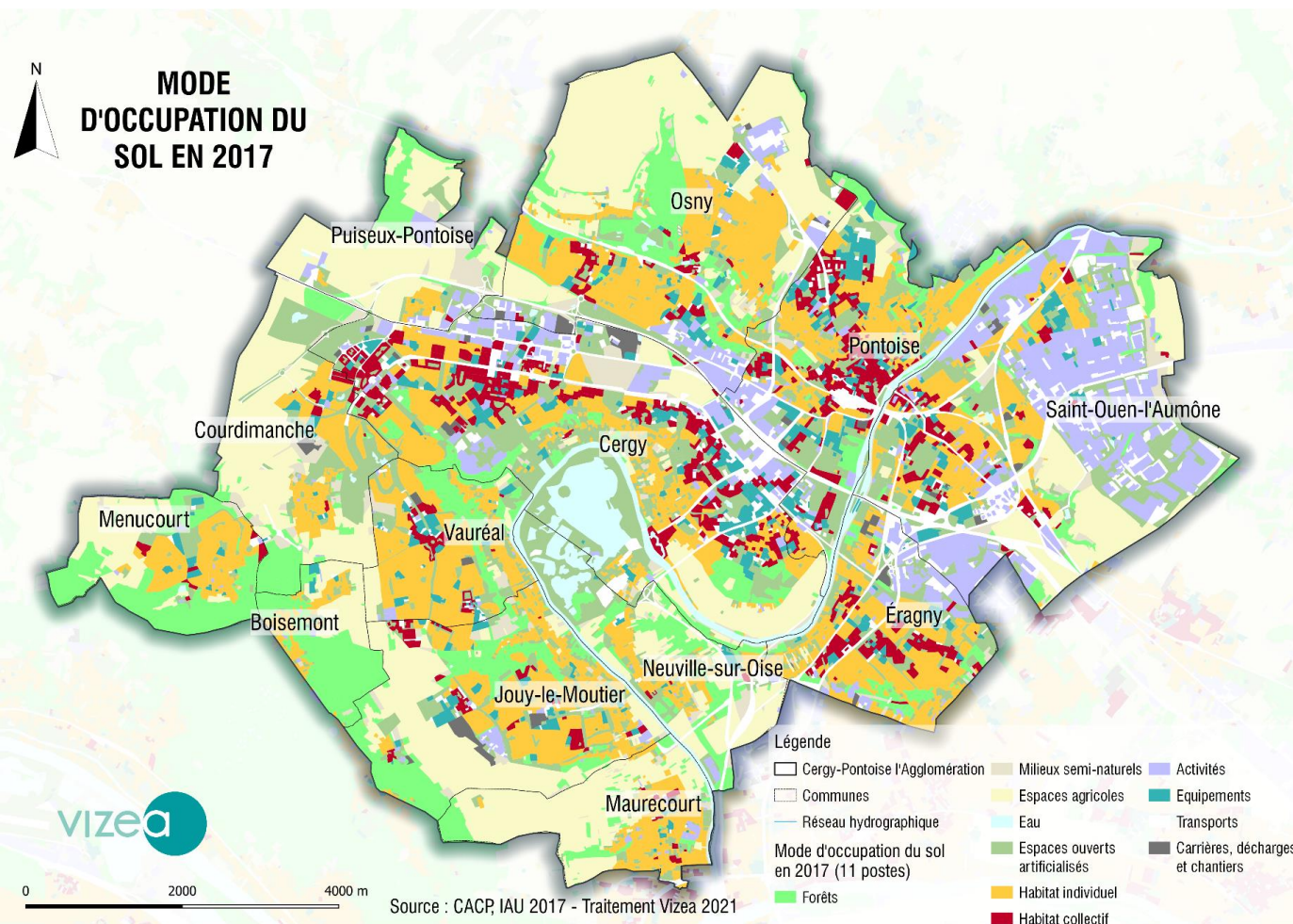
Du diagnostic territorial à la définition d'objectifs



Une politique d'accueil forte qui a engendré un **étalement urbain important**



**Densifier pour limiter l'étalement urbain** tout en restant un territoire d'accueil



# Cergy-Pontoise - Charte d'aménagement durable et favorable à la santé

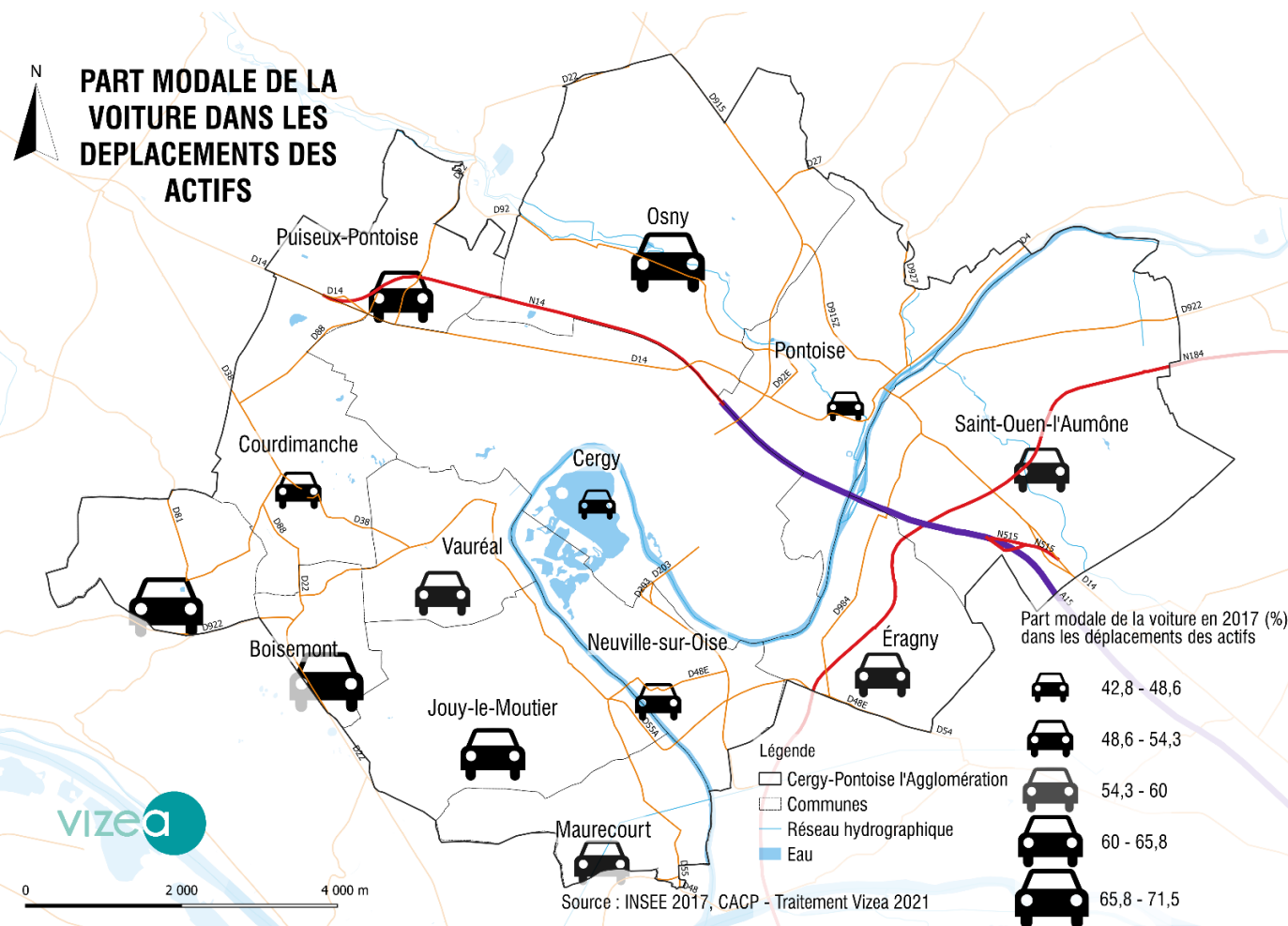
## Du diagnostic territorial à la définition d'objectifs



Forte dépendance à la voiture individuelle due à une offre routière très confortable



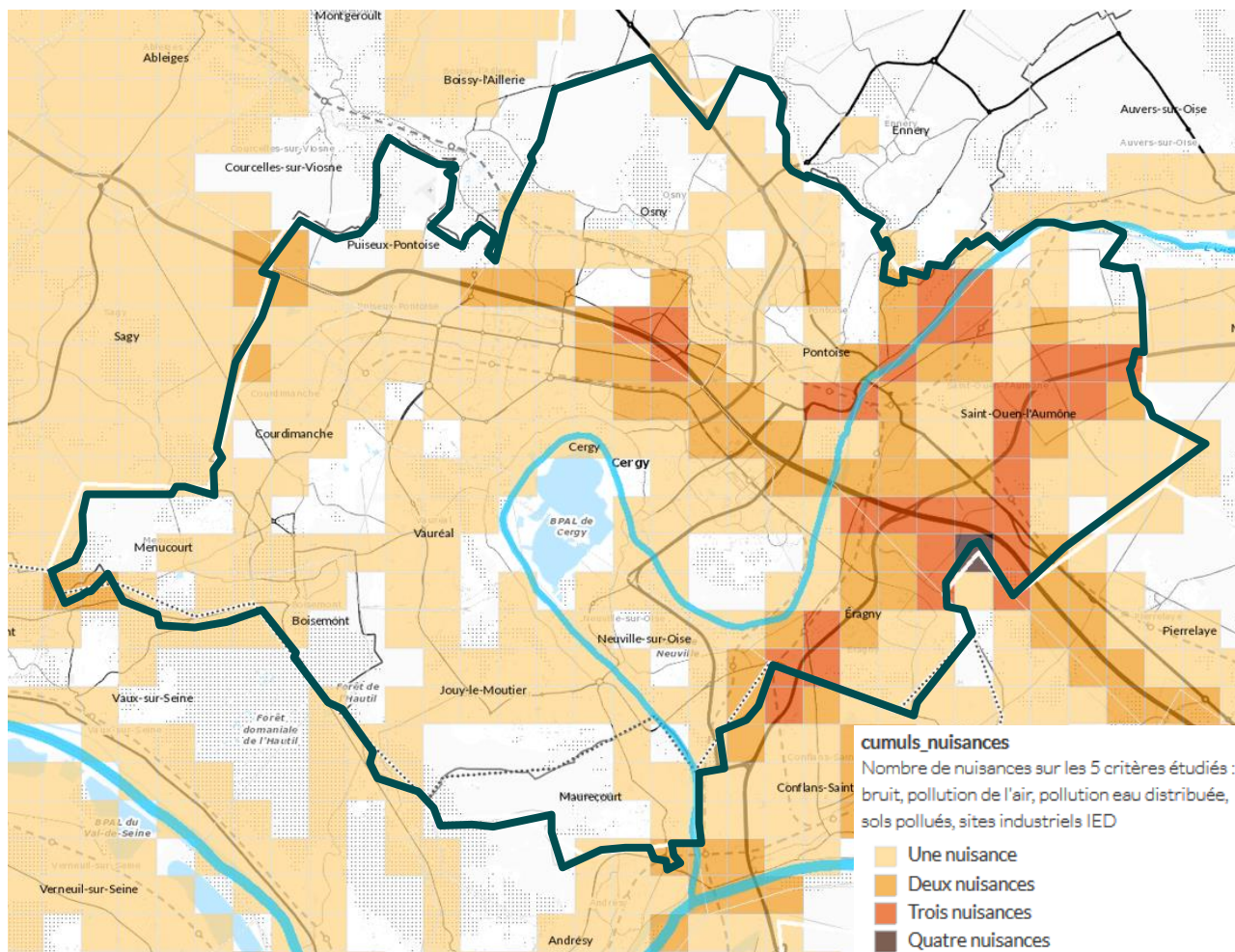
Développer les mobilités actives ou partagées afin de réduire les nuisances, d'encourager la pratique sportive et le lien social





# Cergy-Pontoise - Charte d'aménagement durable et favorable à la santé

## Du diagnostic territorial à la définition d'objectifs



De réelles inégalités d'exposition des populations, avec des pollution et nuisances concentrées au nord-est



Réduire les inégalités territoriales de santé en œuvrant pour un environnement sûr, sain et apaisé

# Cergy-Pontoise - Charte d'aménagement durable et favorable à la santé

Du diagnostic territorial à la définition d'objectifs

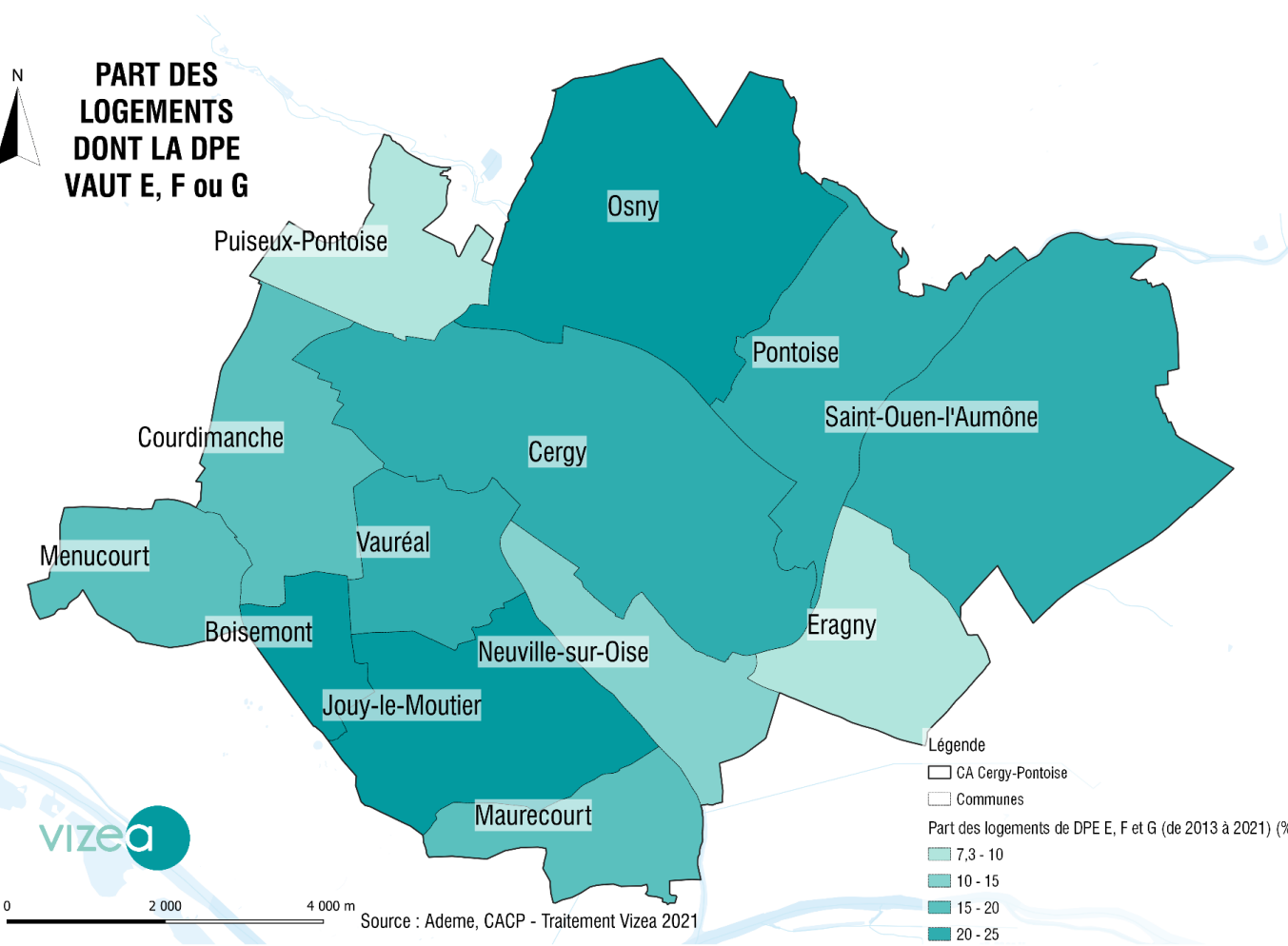


Un enjeu de rénovation globale des logements, avec notamment 22% de passoires énergétiques



Massifier la rénovation pour améliorer la qualité des logements, en profitant de l'étendue du parc social sur le territoire

PART DES LOGEMENTS DONT LA DPE VAUT E, F ou G



Légende

CA Cergy-Pontoise

Communes

Part des logements de DPE E, F et G (de 2013 à 2021) (%)

7,3 - 10

10 - 15

15 - 20

20 - 25



Source : Ademe, CACP - Traitement Vizea 2021

# Cergy-Pontoise - Charte d'aménagement durable et favorable à la santé

## Du diagnostic territorial à la définition d'objectifs

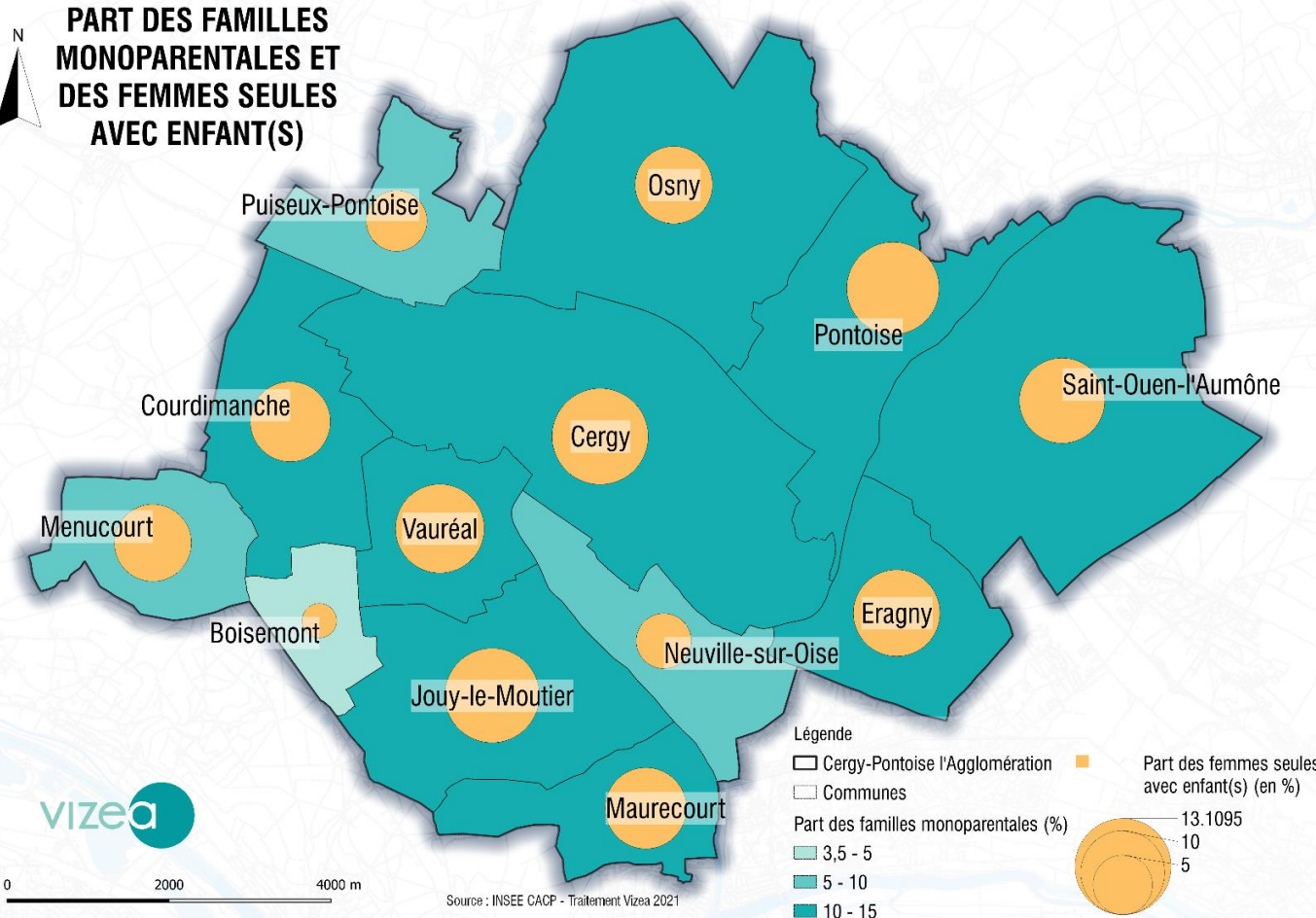


Une proportion importante de ménages présentant un **potentiel d'action moindre** (isolement et revenus moindres)



Encourager les initiatives **d'insertion sociale**, afin de diminuer l'isolement et le désœuvrement des populations vulnérables et d'augmenter leur potentiel d'action

### PART DES FAMILLES MONOPARENTALES ET DES FEMMES SEULES AVEC ENFANT(S)



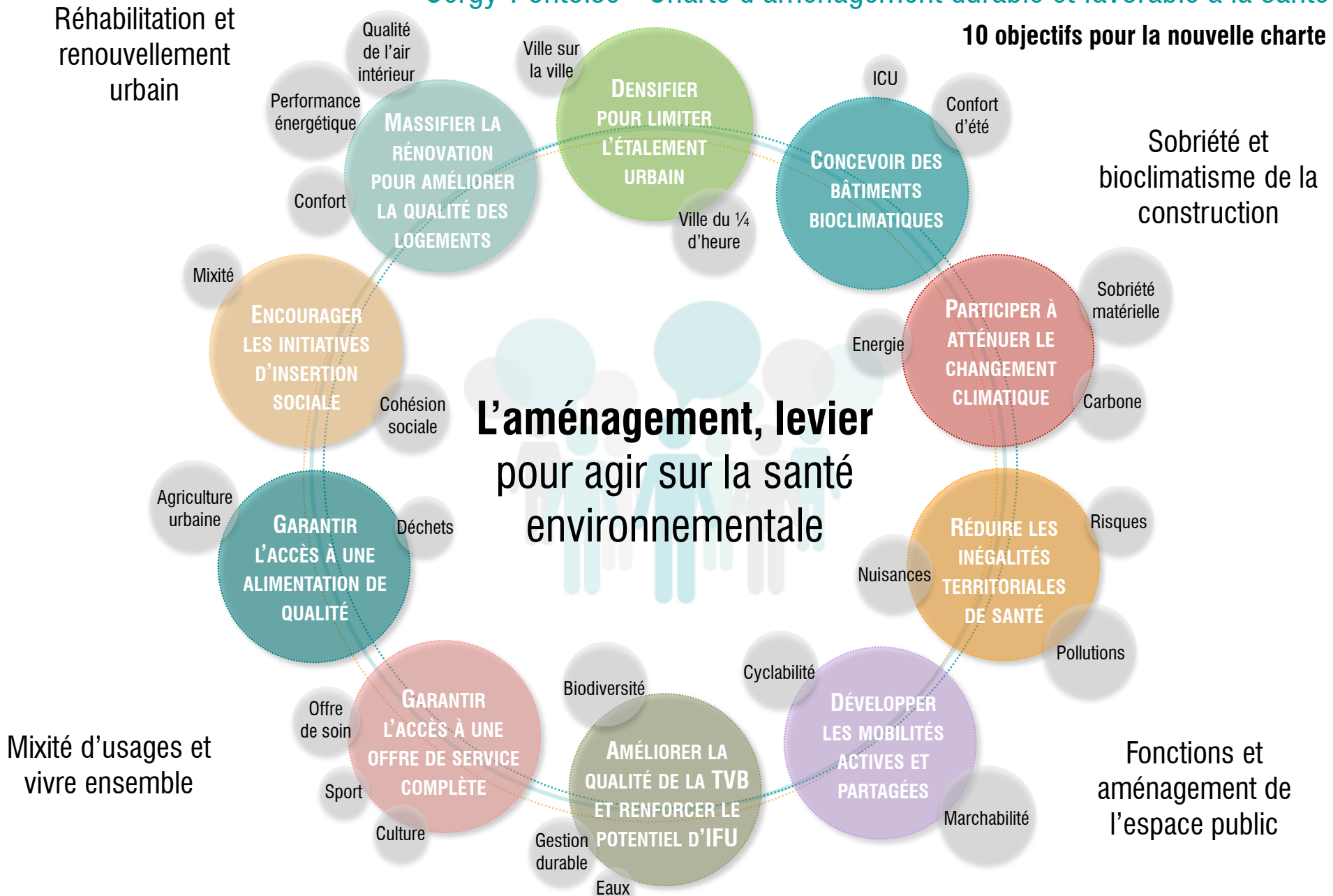
0 2000 4000 m

Source : INSEE CACF - Traitement Vizea 2021



## 10 objectifs pour la nouvelle charte

### L'aménagement, levier pour agir sur la santé environnementale



### ➤ Objectif - Densifier, pour limiter l'étalement urbain tout en restant un territoire d'accueil

#### ➤ Cible - Privilégier la construction de la ville sur la ville

Préconisations techniques

A minima	Souhaitable	Exemplaire
<ul style="list-style-type: none"> <li>Proposer des formes d'habitat compactes, afin de densifier la ville toute en laissant la place aux espaces publics ou partagés et à la végétation (attention à prendre en compte l'encombrement de la trame arborée vis-à-vis de la densification)</li> <li>Identifier finement les potentiels de densification et de renouvellement urbain. (friches, bâti à restructurer/valoriser...)</li> </ul>	<ul style="list-style-type: none"> <li>Justifier d'une densité minimale, à définir pour le projet et en fonction d'indicateurs territoriaux (proximité d'une gare RER, d'un pôle d'intensité, etc.)</li> <li>Implanter le projet au cœur d'un tissu urbain déjà constitué</li> <li>Inciter les propriétaires laissant des locaux inoccupés à la vendre ou à les réhabiliter</li> </ul>	<ul style="list-style-type: none"> <li>Inverser la dynamique d'artificialisation et œuvrer pour la dé-bétonisation et le retour à la pleine terre lorsque cela est possible</li> <li>Anticiper la réversibilité des programmes</li> </ul>

Engagement des élus



## ➤ Objectif - Massifier la rénovation pour améliorer la qualité des logements

### ➤ Cible - Engager des travaux de rénovation globale pour assurer la qualité environnementale du bâti

Préconisations techniques

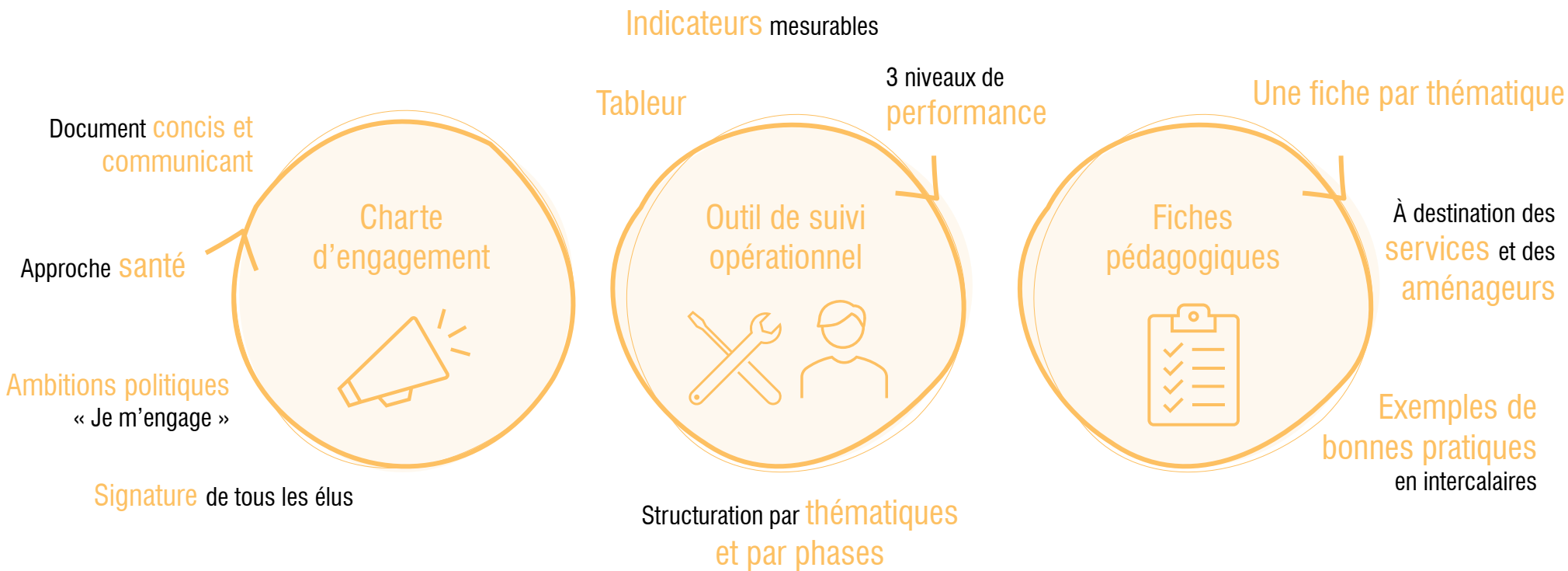
A minima	Souhaitable	Exemplaire
<ul style="list-style-type: none"> <li>Réaliser et diffuser un guide des bonnes pratiques de rénovations énergétiques et de leurs leviers de financement à destination des particuliers</li> <li>Fixer des exigences à minima à destination des promoteurs et CCCT</li> </ul>	<ul style="list-style-type: none"> <li>Créer un service à destination des particuliers pour les accompagner dans leurs démarches de rénovation et dans leurs recherches de financement</li> <li>Imposer un niveau de performance énergétique et environnementale des bâti aussi exigeant que la RE2020 pour les rénovations</li> </ul>	<ul style="list-style-type: none"> <li>Proposer des partenariats avec les bailleurs et copropriétés alentour pour mutualiser les coûts de diagnostic et de travaux de rénovation</li> <li>Impulser la rénovation des constructions existantes par des règles contraignantes au sein des PLU et par des financements complémentaires incitatifs</li> </ul>

Engagement des élus



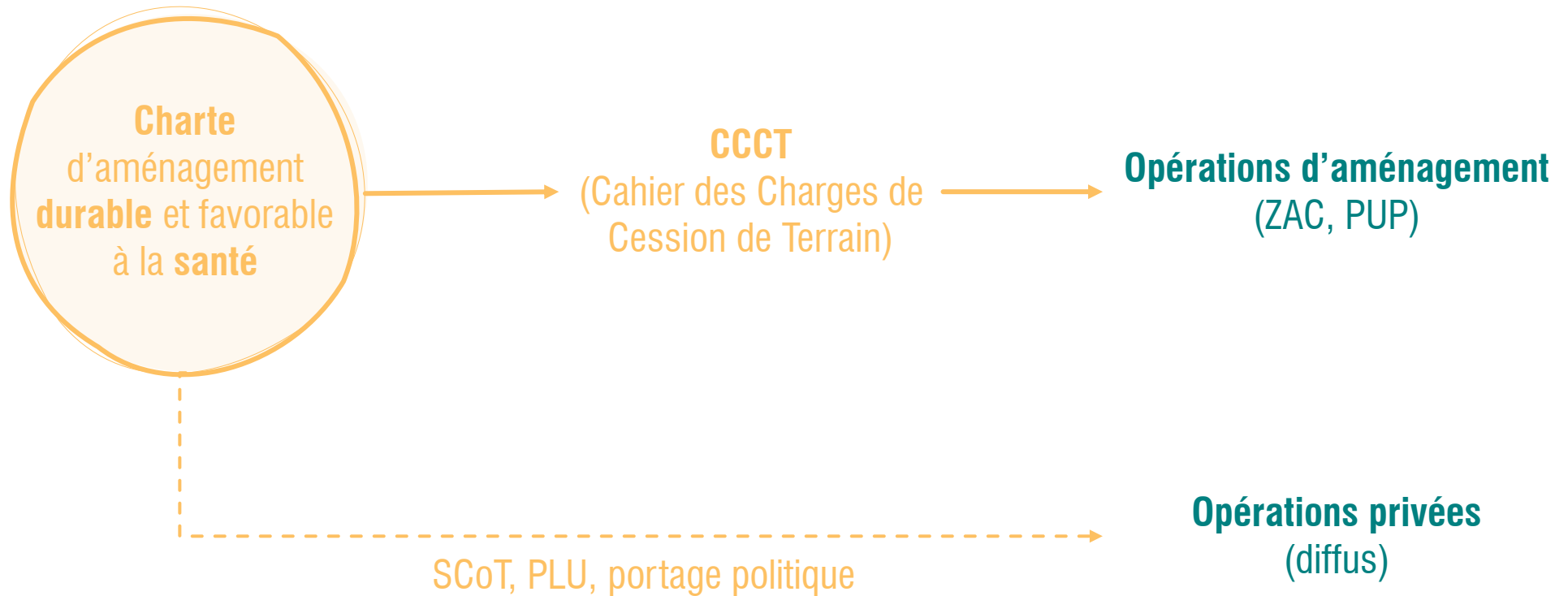
# **Vers une Charte d'aménagement durable et favorable à la santé**

Structuration et ambition de la nouvelle charte



**Gouvernance** adaptée à mettre en place







# **Vers une Charte d'aménagement durable et favorable à la santé**

Conclusion de Christine Catarino

## De la nécessité d'articuler les politiques publiques

