

Présentation du « projet moustique-tigre »

EIRAD / FREDON AuRA



Projet pilote « Moustique-tigre »

EIRAD : Entente Interdépartemental Rhône-Alpes pour la démoustication.

- Opérateur public de démoustication créé à la fin des années 60 afin de réguler les populations de moustiques autochtones nuisant se développant dans les plaines d'inondations
5 départements membres (Ain, Isère, Rhône, Savoie, Haute-Savoie) + Métropole de Lyon
- Lutte contre les moustiques nuisants : périmètre d'intervention fixé par des arrêtés préfectoraux, listant les communes intégrées au dispositif. Actuellement 267 communes concernées.
- Opérateur de LAV en Région ARA et BFC

FREDON AuRA: Fédération Régionale de Défence contre les Organismes Nuisibles d'Auvergne-Rhône-Alpes

- Organisme à Vocation Sanitaire reconnu par l'Etat.
- Missions : Santé du végétal (ex épidémiosurveillance), Santé-Environnement (ex Espèces exotiques envahissantes)



Projet pilote « Moustique-tigre »

Partenariat : EIRAD et FREDON

Financeurs : 5 Départements Isère, Rhône, l'Ain, la Savoie et Haute Savoie, l'Agence Régionale de Santé AuRA, participation des communes accompagnées ou des EPCI

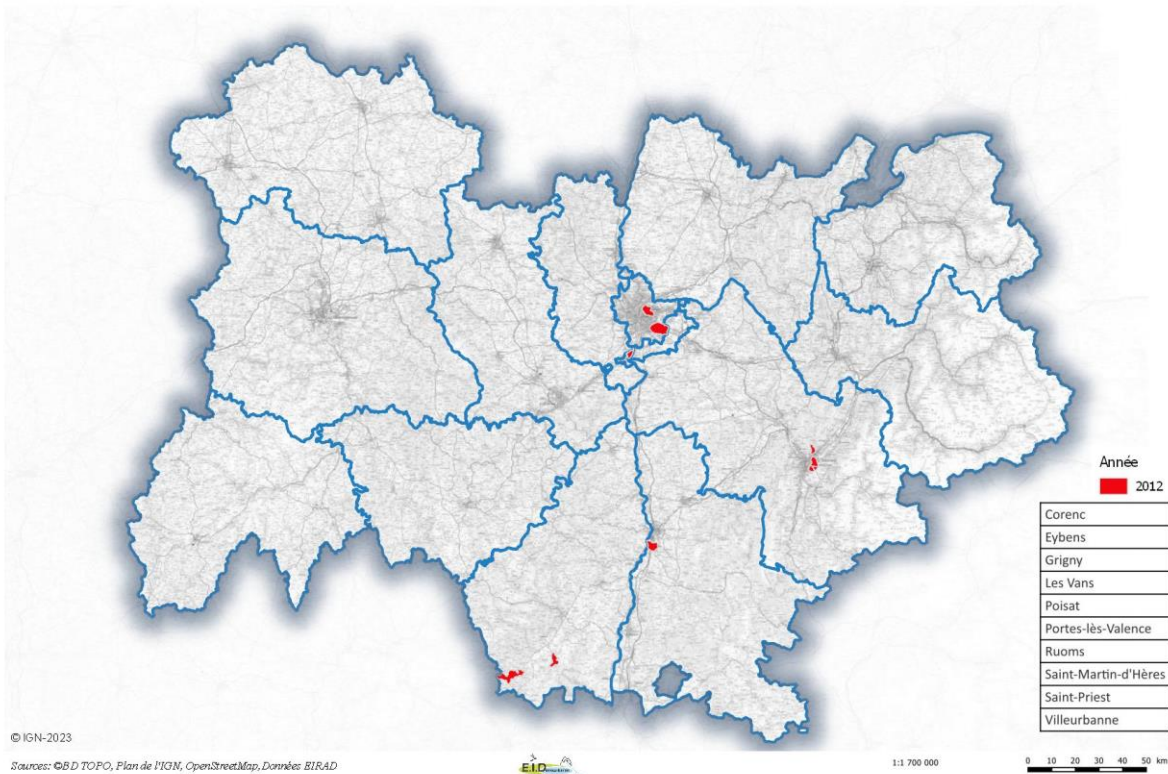
- Convention tripartite (CD, Communes ou EPCI, EIRAD)

Objectifs :

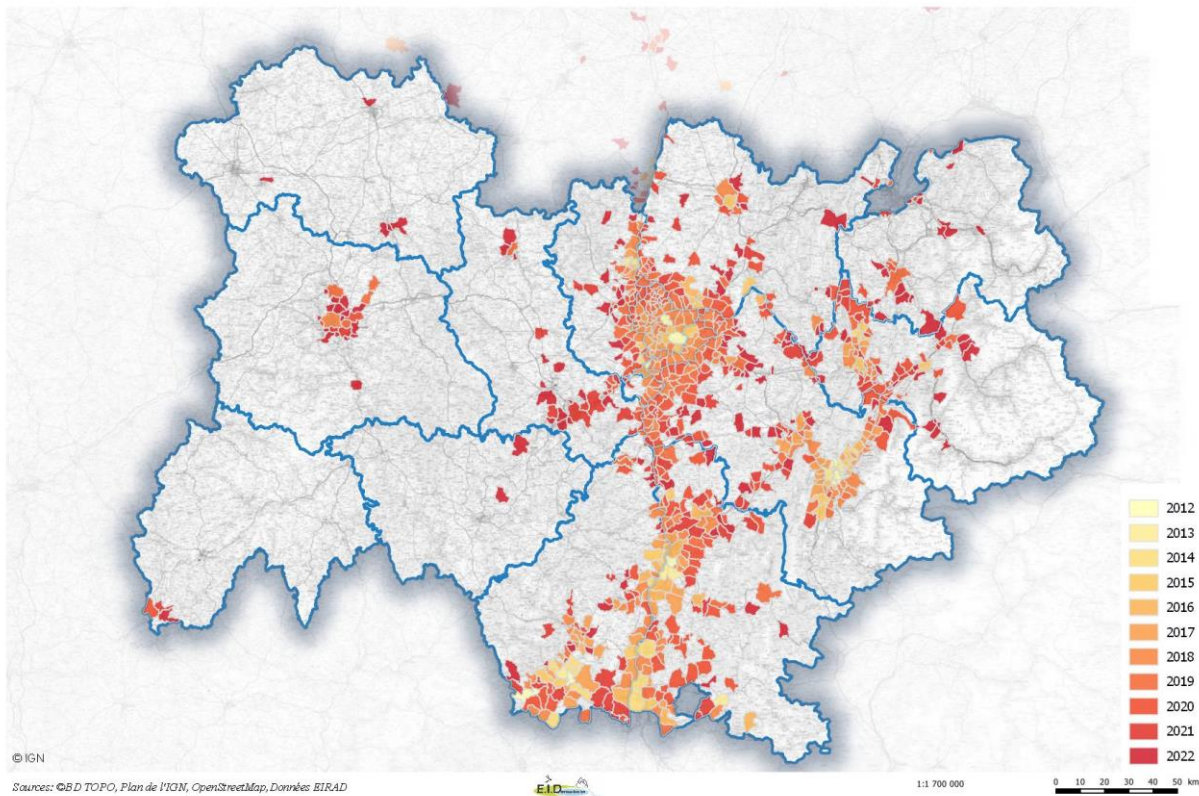
- Accompagner les collectivités dans l'élaboration d'un plan de lutte contre le moustique-tigre, à l'échelle d'un groupement de communes d'un même territoire, afin de mutualiser les actions
- Réaliser le même accompagnement sur les 5 Départements pour plus d'efficacité, d'homogénéité

Projet pilote « Moustique-tigre »

Communes colonisées



Communes colonisées

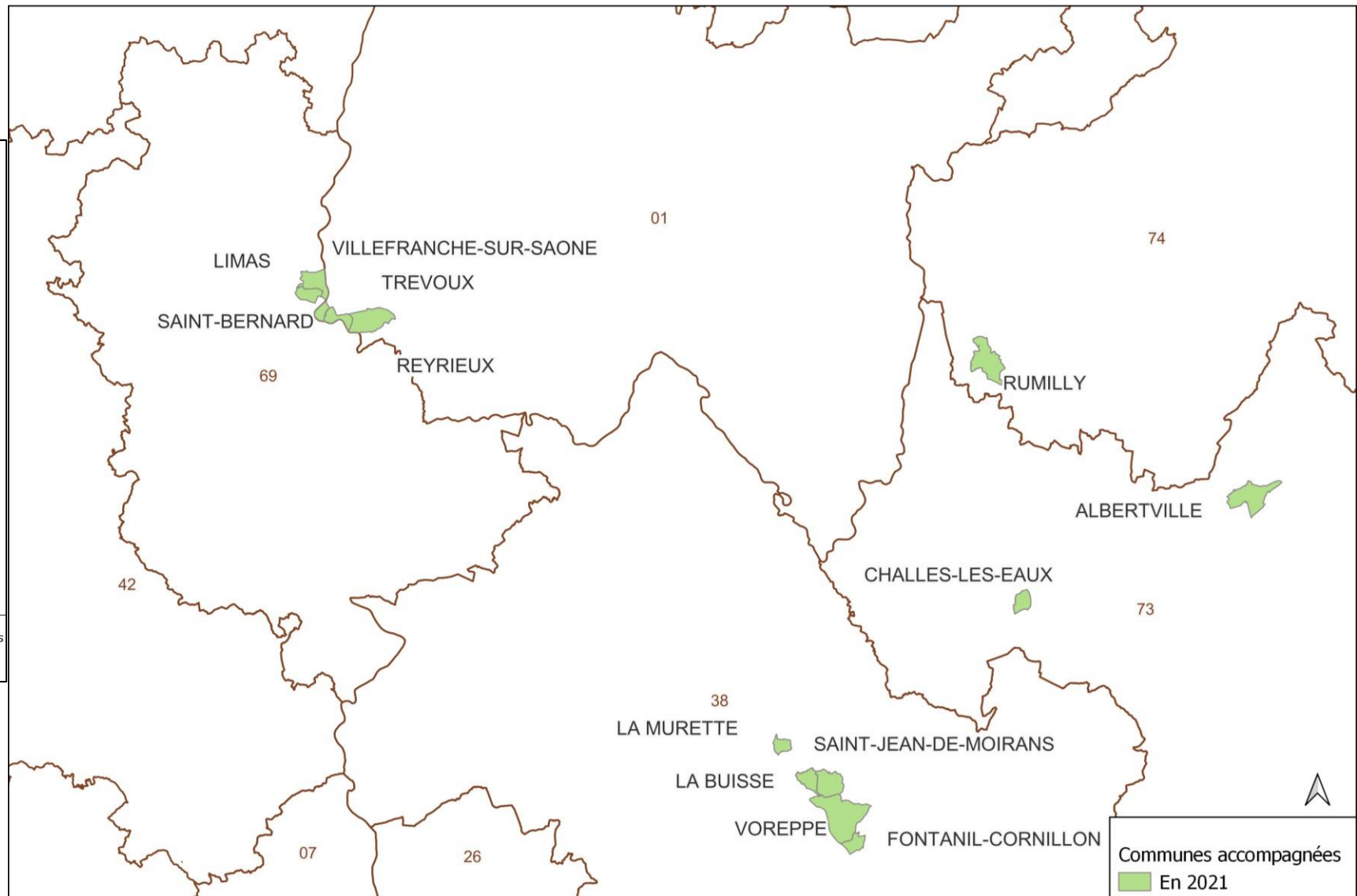
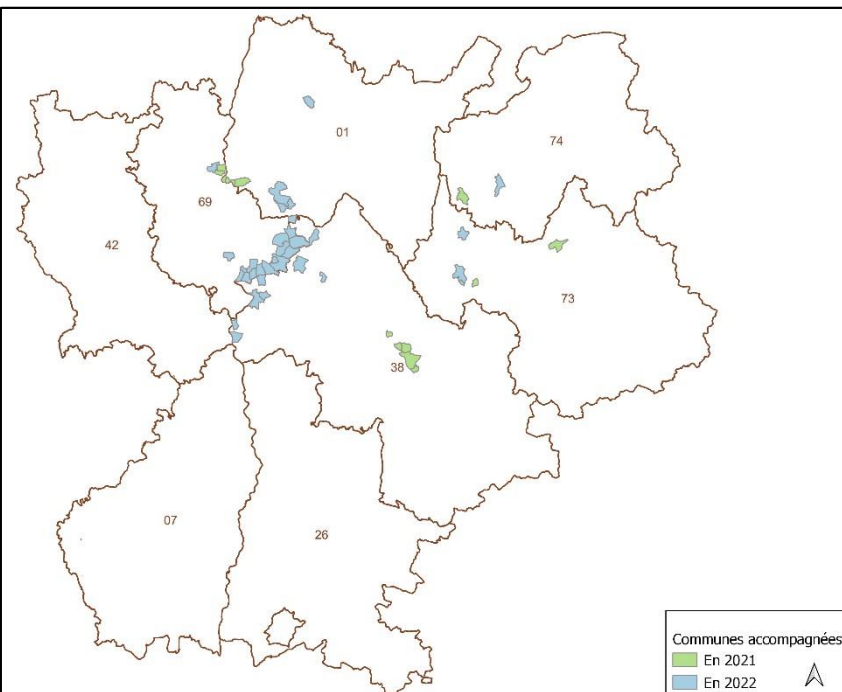


1^{ère} installation constatée en 2012: 10 communes de colonisées

Fin 2022: 800 communes de colonisées

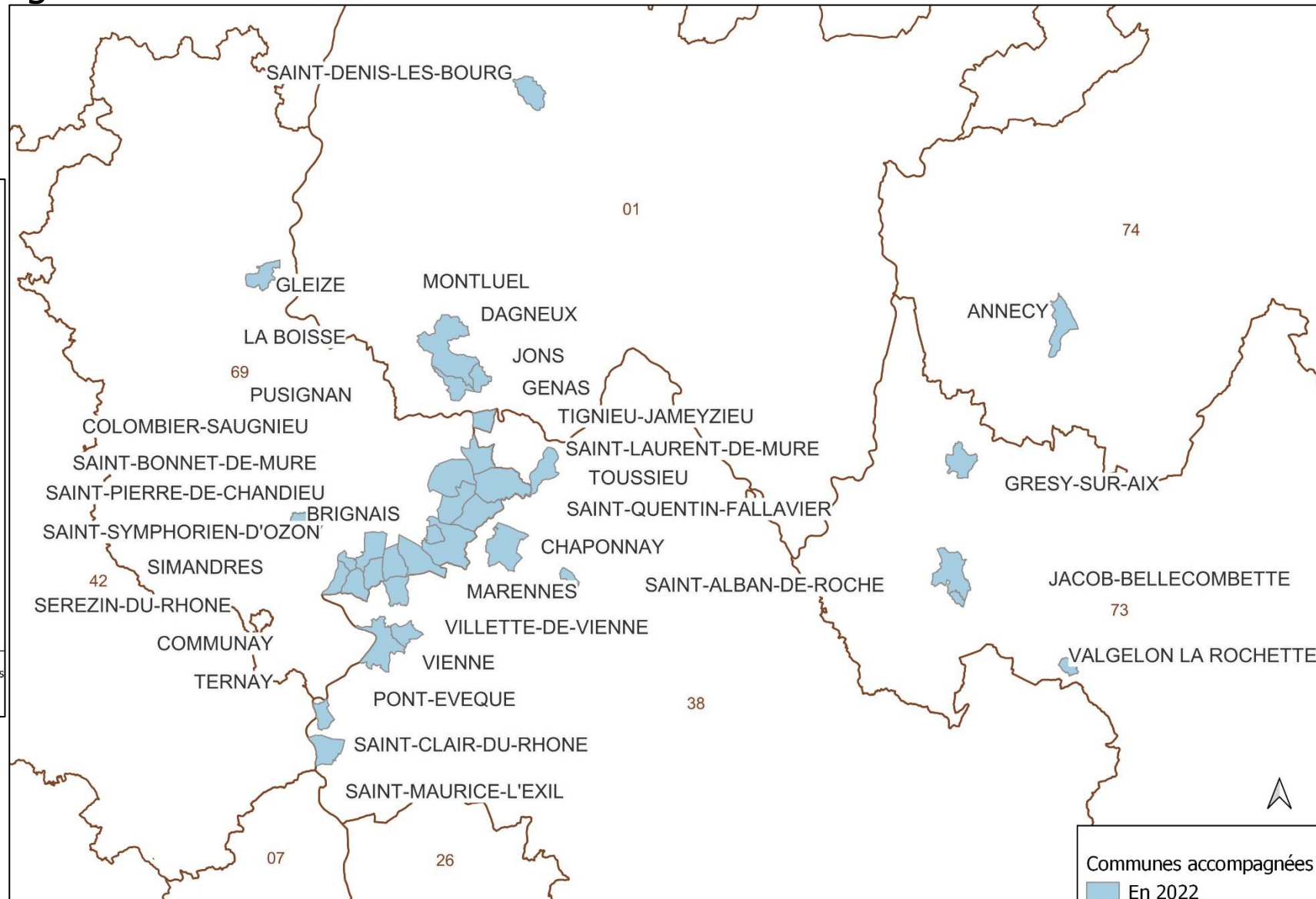
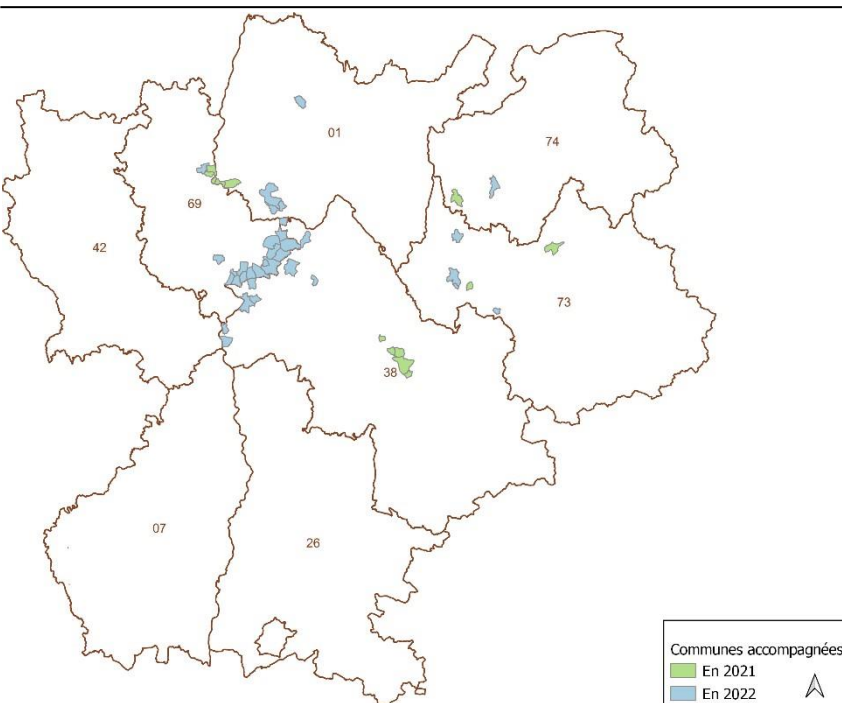
Projet pilote « Moustique-tigre » - 2021

- En 2021 : 13 communes accompagnées



Projet « Moustique-tigre » - 2022

- En 2022 : 33 communes accompagnées



Projet « Moustique-tigre »

Objectifs 2021 :

- Accompagnement individualisé des communes
- Diffusion des retours d'expériences

Objectif 2022 (et 2023) :

- Accompagnement mutualisé des communes
 - Impliquer les EPCI si possible



Accompagnement des collectivités

- Formation des élus et des agents techniques
- Diagnostic du territoire
- Proposition d'un plan de lutte
- Réunion de fin de campagne – Retours d'expériences



Formation théorique

A destination des élus et des agents techniques

- 1 demi-journée « généraliste »
 - Formation théorique sur la biologie, l'écologie des moustiques autochtones et du moustique-tigre, les gîtes larvaires....
 - Réglementation
- 1 demi-journée « expert »
 - Formation théorique sur les techniques de lutte (Biologique, Physique, Biocide) utilisables contre le moustique-tigre
 - Transmission vectorielle et LAV
 - Leviers de la mobilisation sociale
 - Méthodologie pour réaliser un plan d'action



Diagnostics terrain

- Avec les agents et les élus « référents »
- Sur les sites communaux : cimetière, école, crèche, service technique, camping communal, jardins familiaux, jardins privés, ...
- **Identifier les gîtes larvaires potentiellement exploitable par le moustique-tigre**



Voiries

Gites structurels : avaloirs avec décanteur, compteurs d'eau non étanches, coffrets techniques non étanches



Bâtiments publics

Gîtes structurels : descentes de cheneaux avec décanteur, cheneaux bouchés, terrasses sur plot, ...



Crèches, écoles, centres de loisirs

Gites comportementaux : jeux et outils de jardinage non couverts, bacs de sable mal bâchés, récupérateurs d'eau non hermétiques, coupelles



Services techniques et zones de stockage

Gites comportementaux : bennes et matériels non couverts, plots et bornes de chantier



Cimetières

Gites comportementaux : objets présents sur les tombes et au niveau des inter-tombes, arrosoirs et bidons, ...



Jardins partagés

Gites comportementaux : bacs de récupération d'eau non couverts, outils, bâches et pneus



Habitations et jardins privés

Gîtes structurels et comportementaux



Réalisation d'un Plan d'actions - exemple

Site	Gîte larvaire	Action	Durée de préparation	Mise en œuvre 2022	Période de suivi	fréquence du suivi et entretien	Mise en œuvre 2023	Période de suivi
Centre de loisirs	Descentes de cheneaux et avaloirs	Identifier et cartographier les descentes de cheneaux toujours en eau	Aucune	oct-22 à dec-22			janv-23 à mai-23	
		Proposition 1 : poser des filtres	1 mois (devis + commande)				avr-23	avr-23 à dec-23
		Proposition 2 : traiter au Bti (<i>Bacillus thuringiensis subsp. israelensis</i>)	3 jours (Certibiocide)				mai-23	mai-23 à oct-23
		Proposition 3 : combler les décanteurs avec du gravier (+ grille de protection des exutoirs)	Aucune				janv-23 à mai-23	janv-23 à déc-23
	Cour	Sensibiliser le personnel des centres de loisirs	1 jour	oct-22	oct-22 à nov-22	régulier	mai-23	mai-23 à nov-23
		Organiser des animations avec les enfants : kit moustique tigre, jeux, chasse aux gîtes larvaires, ...	1 mois (à définir avec les enseignants)				mai-23 à nov-23	mai-23 à nov-23
		Afficher les bonnes pratiques dans le centre de loisirs	1 jour	oct-22			mai-23	
		Couvrir ou retourner les jeux et autres contenants : installer des cabanons ou définir des zones de rangement avec le personnel des écoles selon les besoins	1 jour (à définir avec les enseignants)				janv-23 à mai-23	
		Surveillance et réparation des installations cassées entraînant des rétentions d'eau (climatiseurs)	Aucune	oct-22 à dec-22			janv-23 à déc-23	
		Mener une réflexion lors de l'achat de nouveaux jeux	Aucune	oct-22 à dec-22			janv-23 à déc-23	
Cimetière	Tombes	Mettre du sable, ou du gravier, à disposition des administrés (bac fermé + affiche) à chaque point d'eau	1 semaine				mai-23	mai-23 à nov-23
		Sensibiliser et communiquer auprès des administrés : organiser des animations sur le cimetière pour montrer les bonnes pratiques	1 semaine				mai-23	mai-23 à nov-23
	Inter-tombes	Sensibiliser et communiquer auprès des administrés : affichage à toutes les entrées du cimetière, articles dans le bulletin municipal et sur le site internet	1 semaine	oct-22	oct-22 à nov-22	1 fois/mois	mai-23	mai-23 à nov-23
		Modifier le règlement intérieur : interdire l'entreposage d'objets					oct-23	
		Appliquer le nouveau règlement intérieur : évacuer les objets stockés derrière les tombes	Aucune					
	Fontaine	Gérer le système d'évacuation des eaux des fontaines : pose de gravier ou de béton	Aucune	oct-22 à dec-22				
	Arrosoirs	Mettre en place un système de rangement pour entreposer les arrosoirs à l'envers	1 jour	oct-22 à dec-22				
Jardinières communales	Mettre du sable, ou du gravier, dans les soucoupes des jardinières	1 jour				janv-22 à mai-22		

Plan d'actions - exemple

Planning prévisionnel du plan d'actions – Solutions techniques

Année 2022

Année 2023

Années suivantes

Année 2022		Année 2023				Années suivantes
Automne	Hiver	Printemps	Été	Automne	Hiver	
Inventaire des avaloirs, chéneaux, des descentes de cheneaux, des compteurs d'eau, des coffrets techniques		Mise en place des préconisations sur les compteurs d'eau, les avaloirs communaux et les descentes de cheneaux, des voiries et des bâtiments publics		Evaluation des indicateurs et diagnostic annuel sur les sites identifiés		Mise en place des préconisations sur les compteurs d'eau, les avaloirs communaux et les descentes de cheneaux
Réflexion sur le choix de solution(s) technique(s) pour la gestion des avaloirs		Mise en place d'une partie des préconisations sur les crèches, écoles et centres de loisirs : gérer les récupérateurs d'eau de pluie, entretien des cheneaux des cabanons, pose de pièges, ...				Suivi des actions mise en place des préconisations sur le cimetière
Formation des agents au certibiocide		Pose des affiches à chaque entrée/point d'eau des cimetières et Installation des bacs de sable ou de graviers			Bilan des actions mises en œuvre et mise à jour du plan d'actions	Application du nouveau règlement intérieur au cimetière, et évacuation des objets stockés derrière les tombes si nécessaire
Installation d'un rangement pour les arrosoirs des cimetières Gestion du système d'évacuation des eaux des fontaines des cimetières		Gestion des poubelles sur tous les espaces publics, notamment dans les écoles, crèches, centres de loisirs, parcs de ville				Pose et suivi des pièges sur la crèche, l'école, le centre de loisirs
Installation de moustiquaires et de cabanons de rangement sur les sites accueillant des enfants, gestion des plots Vigipirate et des piquets de clôtures sans bouchon		Gestion des bennes des services techniques et des cimetières : les vider toutes les semaines ou les abriter				Suivi des indicateurs, bilan des actions mises en œuvre, mise à jour du plan d'actions
Mise en place des préconisations sur les services techniques (trier, éliminer, couvrir)		Mise en œuvre de solution technique pour la gestion des terrasses/toits sur plot d'aqualône				
Réflexion sur le choix de solution pour les terrasses/toits sur plot d'aqualône		Entretien des chéneaux		Evolution du règlement intérieur du cimetière		
Mises en œuvre des préconisations sur la résidence seniors : gestion soucoupes, bancs						
Retourner les socles des poteaux de chantier						



Projet « Moustique-tigre »

Exemple d'action mise en œuvre :

- Communauté de Commune du Pays de l'Ozon (CCPO)
 - Actions mutualisées : Certibiocide, campagne de communication renforcée, affichage cimetièrre, neutralisation (physique ou biocide) des avaloirs d'eau pluviales

- Commune de Saint-Clair-du-Rhône
 - Journée de prévention directement au domicile des administrés, campagne de communication renforcée

- Commune de Jons
 - Neutralisation physique des avaloirs avec espace de décantation, réunion publique d'information, campagne de communication renforcée

Diffusion des retours d'expériences

- Journées départementales d'information et de retours d'expériences

- Guide « Moustique-tigre »



Guide « Moustique-tigre »

Objectif : présenter l'espèce, les techniques de lutte, partager les retours d'expériences / témoignages des communes accompagnées

Diffusé : par l'ARS AuRA, aux collectivités de la région

Téléchargeable sur :

https://www.fredon.fr/aura/sites/aura/files/Pole_SE/Guide_Moustique_tigre.pdf

https://moustigre.org/wp-content/uploads/2022/07/Guide_Moustique_tigre_VF1.pdf

Adoptons les
bonnes pratiques,
pas le moustique !



MOUSTIQUE-TIGRE

Mettre en place un plan de lutte
adapté à ma commune

Guide technique