



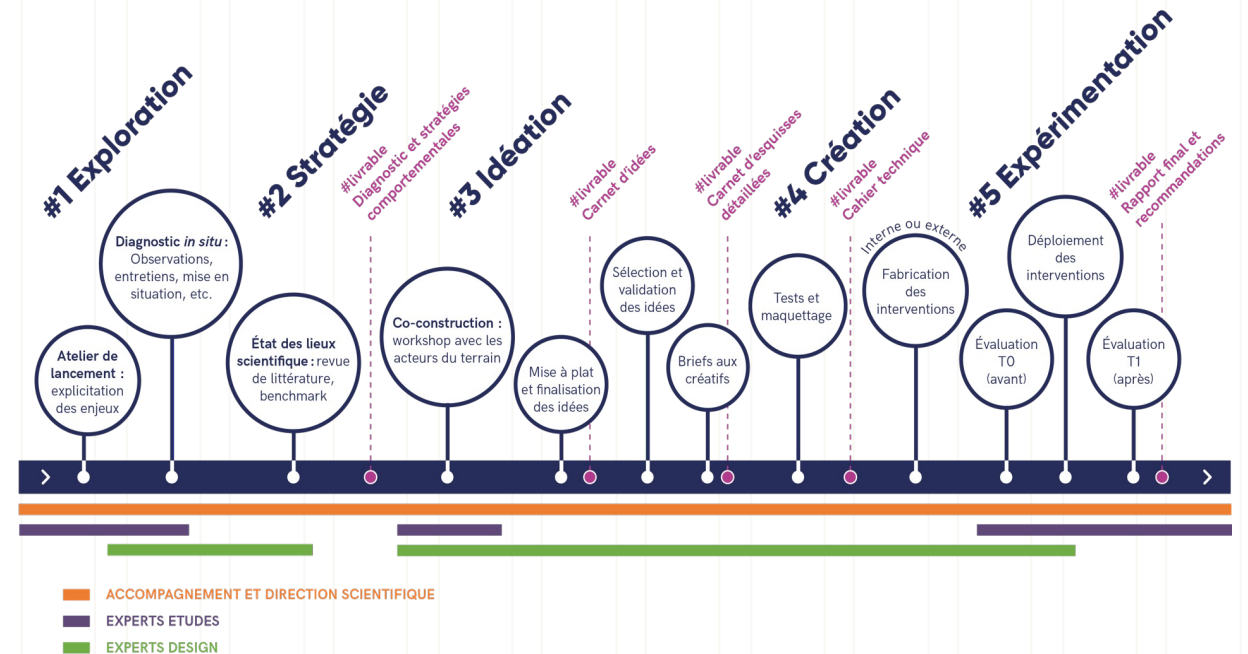
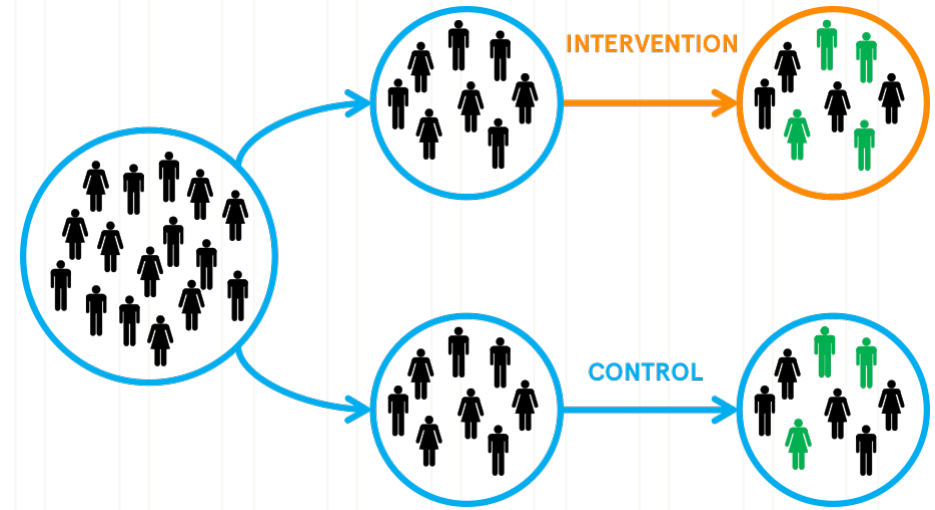
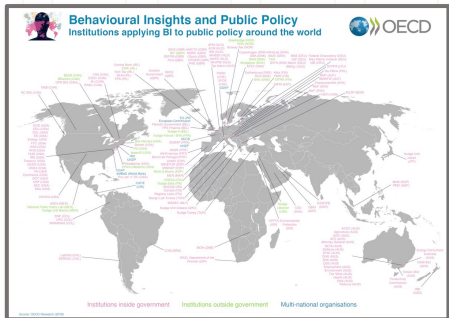
SCIENCES COMPORTEMENTALES, MOBILISATION SOCIALE ET PRÉVENTION DU MOUSTIQUE TIGRE

L'exemple du département de l'Isère


Simon Vescovi
Psychologue social, consultant

Webinaire ÎSÉE – Maladie à transmission vectorielle : la
réponse des territoires au moustique tigre

ACCOMPAGNER L'ACTION PUBLIQUE



LES GRANDES ÉTAPES DE LA DÉMARCHE

- 1 **L'immersion** :
 - Revue de la littérature scientifique (études, rapports, etc.)
 - Analyse des supports de communication existants et benchmark
 - Étude terrain : Une dizaine d'entretiens avec les acteurs ; 2 focus groups avec des habitants et plusieurs demi-journées d'observations de terrain (dont certaines avec les agents de l'EID)
- 2 **L'atelier créatif** : Co-construction de solutions, croisant apports de l'étude, expertise terrain et portage action publique
- 3 **La création** : transformer les idées et concepts issus de l'atelier en solution concrètes et déployable
 - En collaboration avec une agence de design global  l'atelier universel
 - Processus itératif avec les parties prenantes
- 4 **La fabrication et pose** : recherche des prestataires, accompagnement du déploiement (lieux, phasage, etc.)
- 5 **L'évaluation** : tester rigoureusement l'impact de deux dispositifs sur les comportements de prévention du MT
 - Sur un volet comportemental (impact comportemental) et psychologique (impact subjectif)
 - En comparant une zone test et une zone « contrôle »



RETOUR SUR LA PHASE D'ÉTUDE

La littérature scientifique et l'enquête auprès des acteurs et habitants

LES DIMENSIONS EN JEU

Les représentations

- Des maladies perçues comme grave mais peu probable
- Une espèce qui questionne le rapport à la nature
- Un sujet porteur de nombreuses croyances et enjeux psychosociaux

Les dynamiques collectives

- L'amélioration de la motivation, des compétences et relation comme enjeux de mobilisation
- L'identification et la mobilisation de relais comme pré-requis à la mobilisation sociale

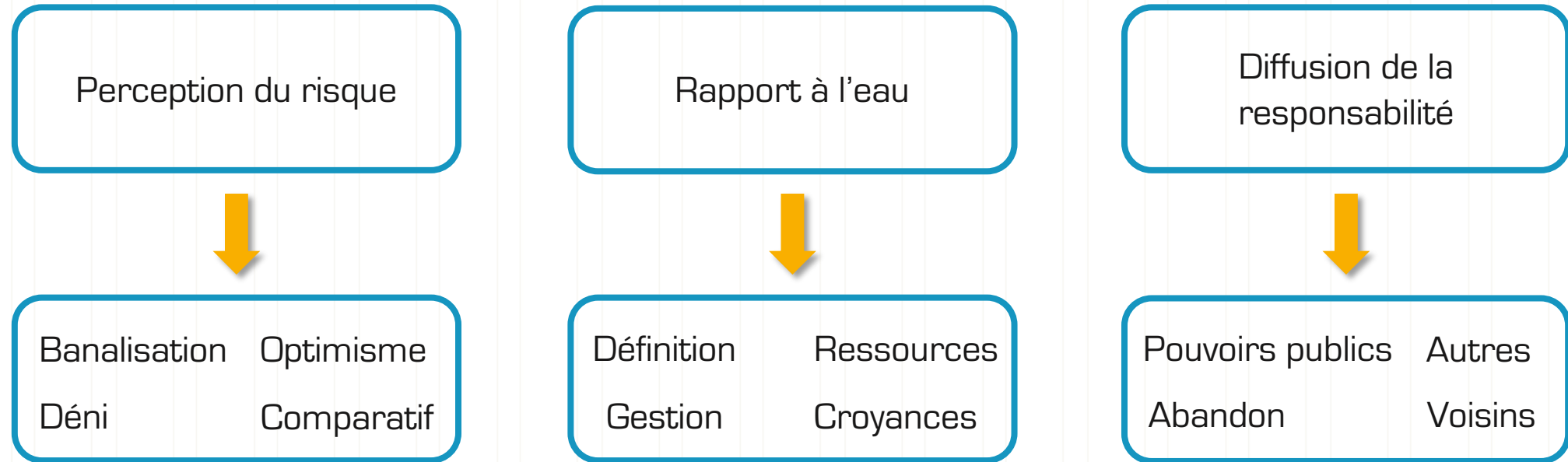
Les différences socio-économiques

- La nécessaire déclinaison des messages et actions
- Le risque d'accentuation des inégalités territoriales
- Le niveau d'éducation et la « culture de prévention » comme déterminant de la sensibilité

La compréhension du risque

- Une perception des risques dépendante de l'exposition et de la prévalence des maladies
- La perception du risque et l'efficacité perçue des actions comme déterminant de la motivation à se protéger

LES DÉTERMINANTS DU RAPPORT AU MOUSTIQUE TIGRE



Setbon et al., 2008 ; Mieulet et Claeys, 2014, 2015; Mieulet & Claeys (2014, 2015)

LA RICHESSE DU DISCOURS DES HABITANTS

- **Les nuisances** : perçues comme touchant de nombreux domaines de la vie (loisirs, sommeil, etc.) et sans moyen réel de lutte, ce qui suscite un **désespoir**
- **La perception du risque sanitaire** : perçu comme **très peu probable mais très grave** et portant sur tout un tas de maladies (respiratoires, cardiaques, etc.)
- **Les représentations du moustique** : une relative méconnaissance (habitat, comportements, etc.) et un **anthropomorphisme** qui attribue au moustique une intention de nuire
- **Les représentations de l'invasion** : des explications variables mais toujours exogènes (voisins, mondialisation, etc.) et un vocabulaire de **guerre** (traque, envahissement, etc.)
- **Un phénomène social** : Une présence du moustique perçue comme reposant sur les comportements de chacun et pouvant être démoralisante si le collectif ne joue pas le jeu (voisins par exemple)
- **Une lutte collective et insuffisante** : Une polarisation des opinions, entre extermination et adaptation. Mais un **consensus sur la perception des actions individuelles comme insuffisantes**

Ils ne mettent aucune action en œuvre parce qu'ils ne veulent pas en fait... ils protègent un peu l'espèce je crois...

En fait cette espèce on va dire elle est beaucoup plus maline que... Elle est intelligente, on dirait oui

On va aller voir le voisin il va nous dire « et rentres chez toi, je fais encore ce que je veux » [rires]

Beaucoup de gens ne font pas attention en fait...

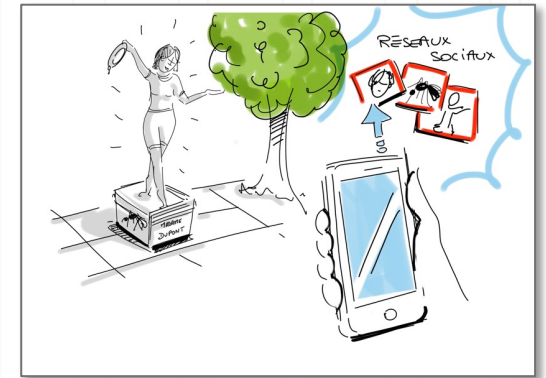
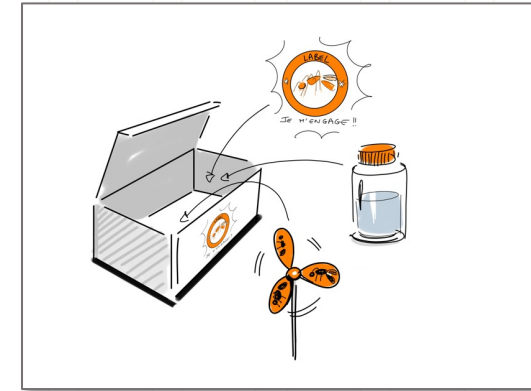
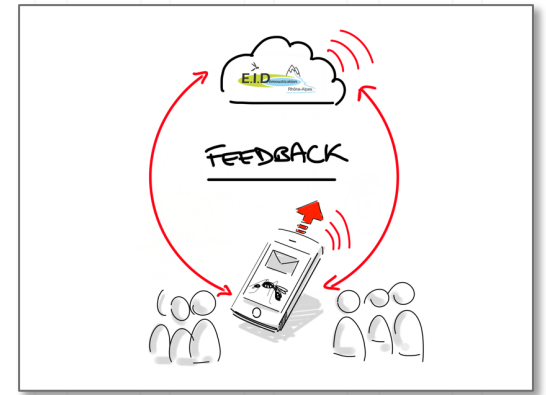
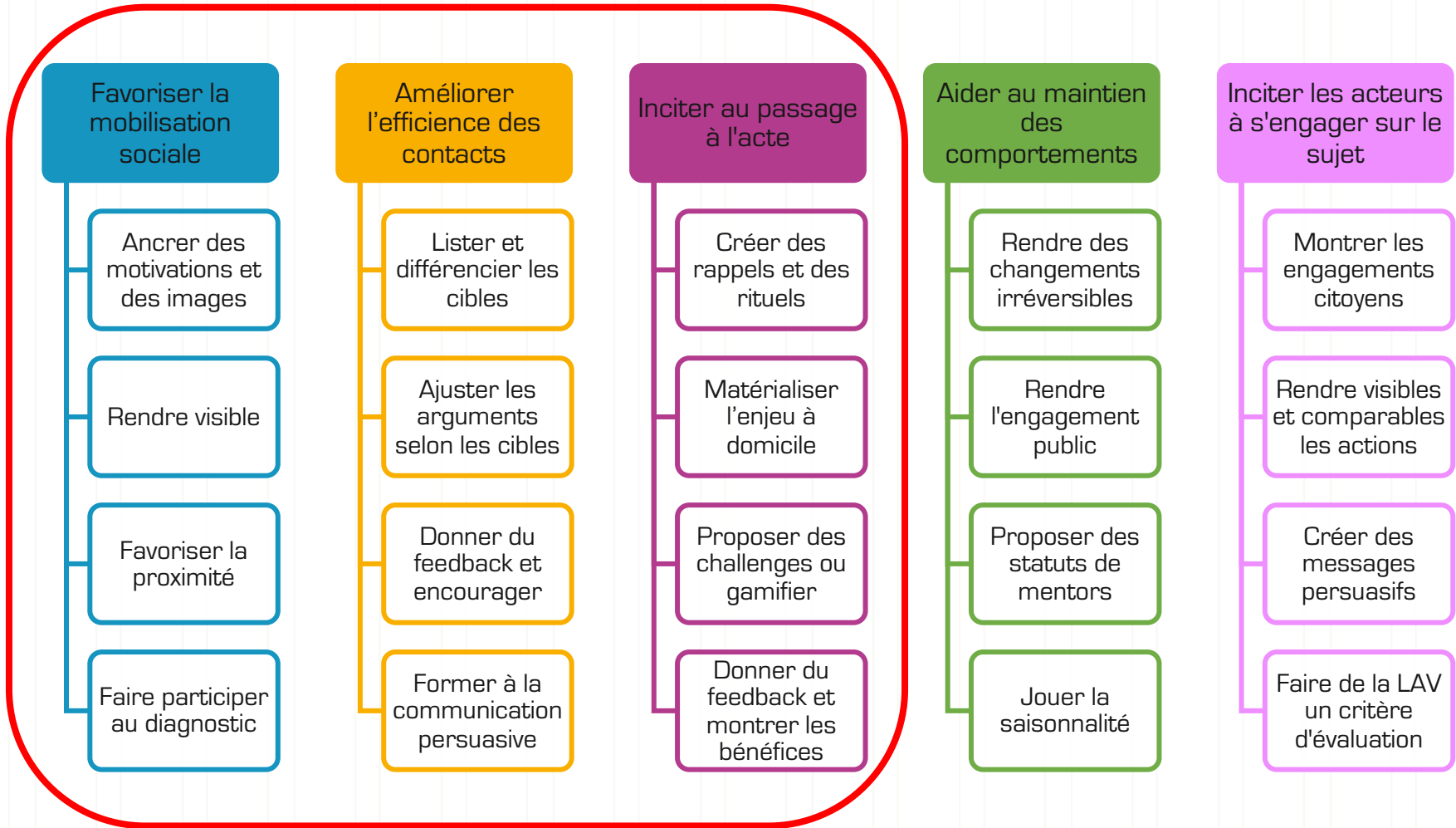
Après est-ce que c'est notre boulot de faire tout le temps ça ? Ça c'est pas notre boulot, c'est pas le boulot des particuliers



LES ACTIONS DÉPLOYÉES

Des freins aux leviers de mobilisation

LES STRATÉGIES



#1 MOBILISER LES HABITANTS

Objectifs

- Accompagner les habitants dans l'adoption des gestes de prévention
- Rendre visible l'engagement et construire une nouvelle norme
- Faciliter l'anticipation et la planification des gestes de prévention
- Transformer l'image et représentations du moustique tigre

Les leviers

- **La norme sociale** pour rendre visible les engagements
- **La planification** pour anticiper la réalisation des gestes
- **La facilitation** pour accompagner le passage à l'action
- **La personnalisation** pour accompagner l'appropriation
- **L'engagement** pour enclencher un changement durable

Un ensemble de leviers intégrés
au sein de dispositifs concrets,
regroupés sous la forme d'un kit



MODE D'EMPLOI
« JE FABRIQUE MON PIÈGE À MOUSTIQUE ! »

LES MATÉRIAUX

un grand récipient en plastique opaque type seau, ou cache pot étanche destiné à contenir un fond d'eau

un moyen récipient en plastique transparent type seau à olives qui constituera la chambre dans laquelle la femelle moustique va voler.

un petit récipient en plastique opaque ouvert des deux côtés ou un culot de bouteille en plastique que l'on rend opaque à l'aide d'un sac poubelle ou de scotch opaque

un linge fin ou un bout de moustiquaire pour empêcher la femelle moustique d'accéder à l'eau

un bout de carton

du **scotch double face** ou de l'**huile** pour rendre le carton collant

un **cutter** ou scalpel

un **élastique** ou du scotch

1



Je crée un goulot opaque avec le un gobelet en plastique opaque dont je découpe le fond ou le culot d'une bouteille (bouteille de lait par ex.)

4



J'encole mon ailette en carton à l'aide d'un scotch double face. (Je peux aussi huiler mon carton.)

2



Je découpe le fond de mon récipient transparent pour pouvoir y coincer mon goulot.

5



Je découpe un linge fin ou une moustiquaire et la fixe à l'aide d'un élastique ou d'un scotch sur le fond de ma chambre transparente.

3



Je découpe une ailette en carton et je l'incise pour pouvoir la fixer sur mon culot opaque.

6



Je vient coincer ma chambre dans le récipient opaque qui contient un fond d'eau. Mon piège est prêt à fonctionner !



Je réalise mes gestes simples le...

PLUIE 0 3 JOURS PLUS TARD X

septembre							octobre						
dim.	lun.	mar.	jeu.	ven.	sam.	dim.	dim.	lun.	mar.	jeu.	ven.	sam.	dim.
					1	2	1	2	3	4	5	6	7
3	4	5	6	7	8	9	8	9	10	11	12	13	14
10	11	12	13	14	15	16	15	16	17	18	19	20	21
17	18	19	20	21	22	23	22	23	24	25	26	27	28
24	25	26	27	28	29	30	29	30					
31													

Vider votre évier par semaine
 tous les réceptacles
 et contenants de l'eau
 sous les puits de
 salles pour éviter
 les bords de bords...

Ranger à l'abri de la pluie
 les tondeuses, arroseurs,
 jets...

Jeter les objets inutilisés,
 boîtes de conserves, pneus
 usagés qui se trouvent en
 extérieur.

Curer pour faciliter l'écoulement
 des eaux des gouttières,
 rigoles recouvertes d'une
 grille...

Coverte de façon hermétique
 ou à l'aide d'un collage anti-
 insectes les portes, les murs
 fissurés, les réserves d'eau
 de pluie.

Ne protéger
 moustiquaires, mousti-
 cères, protéger les
 mousti-...



#2 LAISSER UNE TRACE DES ACTIONS

Objectifs

- Rendre visible les actions réalisées sur le territoire
- Mettre en avant le partage des efforts
- Éviter le sentiment de délaissement

Principe

- ➔ Déployer sur les zones traitées par les agents de l'EID
- ➔ Mettre en avant les actions de démoustication, pour éviter le sentiment de délaissement en le rendant visible dans l'espace public
- ➔ Rappeler le partage des « efforts » et la responsabilité de chacun dans la prévention du moustique tigre

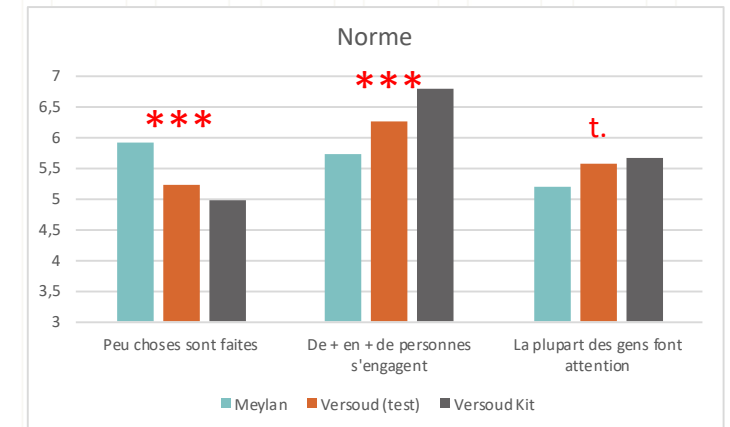
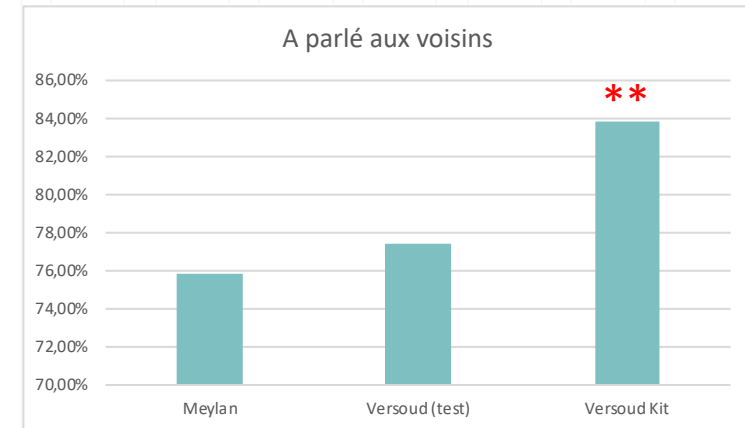
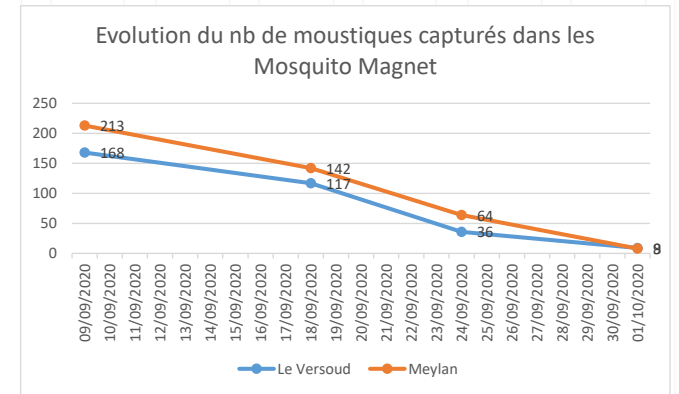


DES RÉSULTATS PROMETTEURS

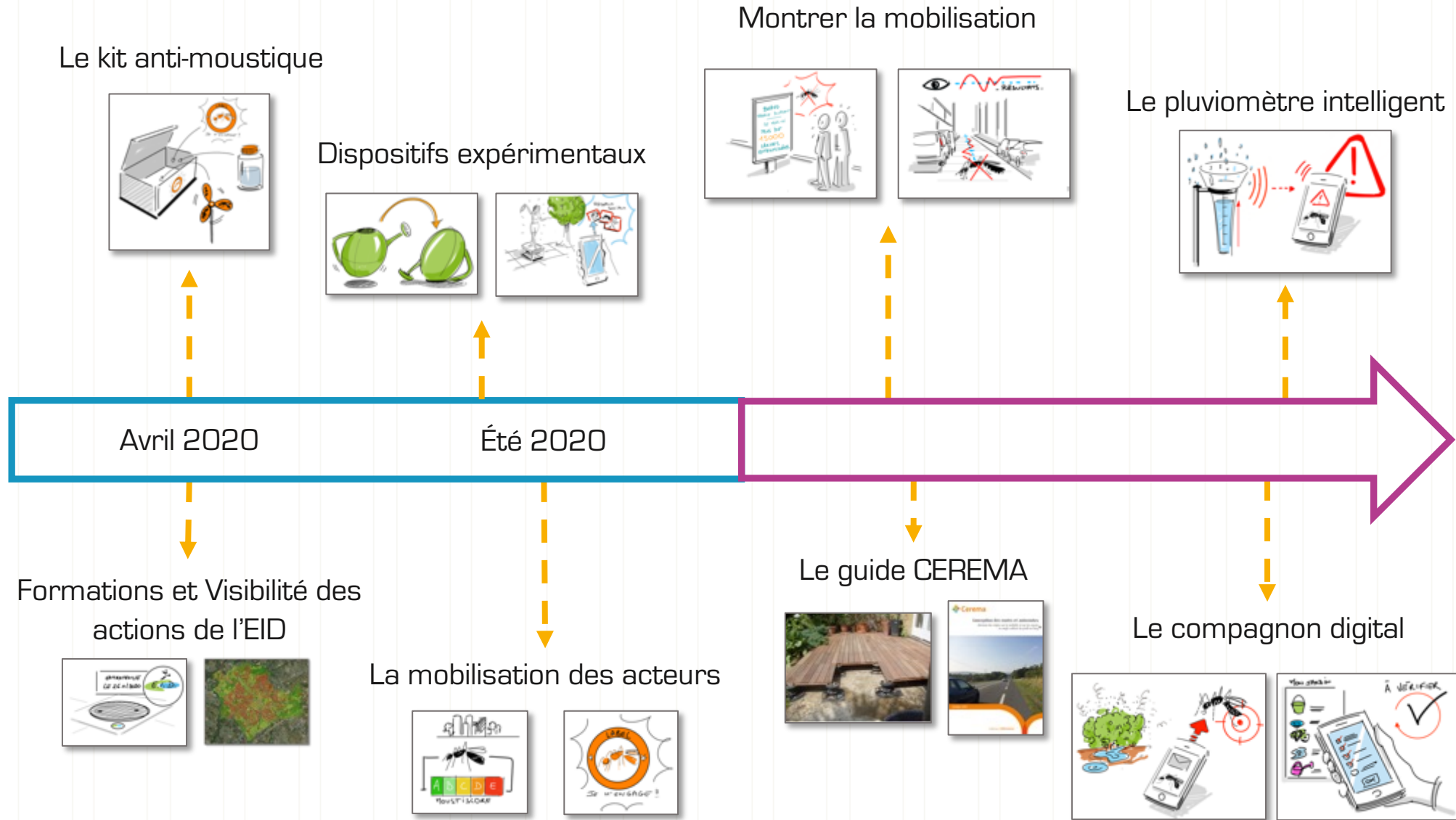
- Une **évolution positive de la norme sociale**, qui se traduit également par le **sentiment d'être moins seuls** engagés dans la lutte
- Des **interactions sociales plus fréquentes** entre voisins, soulignant le potentiel de diffusion des pratiques
- Un **sentiment de capacité à agir en hausse** sur les secteurs tests, prémisses du passage à l'action effectif
- Une **prise en charge des pouvoirs publics mieux connus et perçus** par les habitants, diminuant le sentiment de délaissement



Un ensemble de faisceaux qui souligne la capacité des outils à créer les conditions favorables à la mobilisation sociale



UN PLAN D' ACTIONS SUR DEUX ANS



MERCI DE VOTRE ATTENTION.

Moustique tigre et comportement de prévention : Le cas du département de l'Isère

Simon Vescovi

Psychologue social, consultant

simon.vescovi@nfetudes.com



Webinaire ÎSÉE – Maladie à transmission vectorielle : la réponse des territoires au moustique tigre