

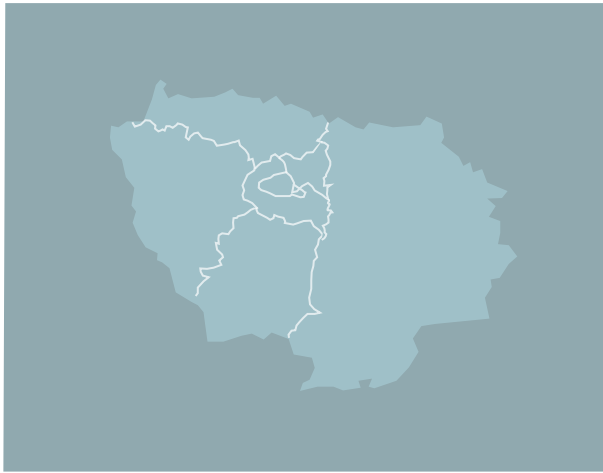
# QUELLES RÉPONSES APPORTER À L'ÉCHELLE DES TERRITOIRES ? L'EXEMPLE DU PROJET ALIMENTAIRE TERRITORIAL

Webinar du réseau ISEE  
**Transition agroécologique au menu**

*20 avril 2024*

[thomas.lefebvre@ceresco.fr](mailto:thomas.lefebvre@ceresco.fr)





- 
- 1. LES PROJETS ALIMENTAIRES TERRITORIAUX**
  - 2. LES PAT EN ÎLE-DE-FRANCE**
  - 3. AGRICULTURE, ALIMENTATION ET ADAPTATION AU CHANGEMENT CLIMATIQUE**
  - 4. AGRICULTURE, ALIMENTATION ET SANTE**



**ceresco.**

Alimentation, filières & territoires

# À propos de CERESCO

- **Plus de 30 ans d'existence** dans l'accompagnement des acteurs des systèmes alimentaires de territoires
- **Une équipe engagée de plus de 20 experts** dans différents domaines (changement climatique, restauration collective...), à taille humaine, polyvalente et agile
- **Un noyau dur de 8 consultants associés et salariés** qui conservent les actions de l'entreprise depuis 2017



## 3 domaines d'activités

POLITIQUES PUBLIQUES ET OUTILS  
ALIMENTAIRES DE TERRITOIRE

STRATEGIES DE DEVELOPPEMENT ET  
D'ADAPTATION DES FILIERES

CONNAISSANCES DES CHAINES DE VALEUR  
AGRICOLES AU SERVICE DES TRANSITIONS

# À propos du Réseau rural

Le réseau rural facilite les échanges entre les acteurs du développement rural et périurbain. C'est aussi un espace de partage et de valorisation des bonnes pratiques. Il est ouvert à tout acteur intéressé par ses travaux et débats.

## SCHÉMA DE L'ANIMATION DU RÉSEAU RURAL



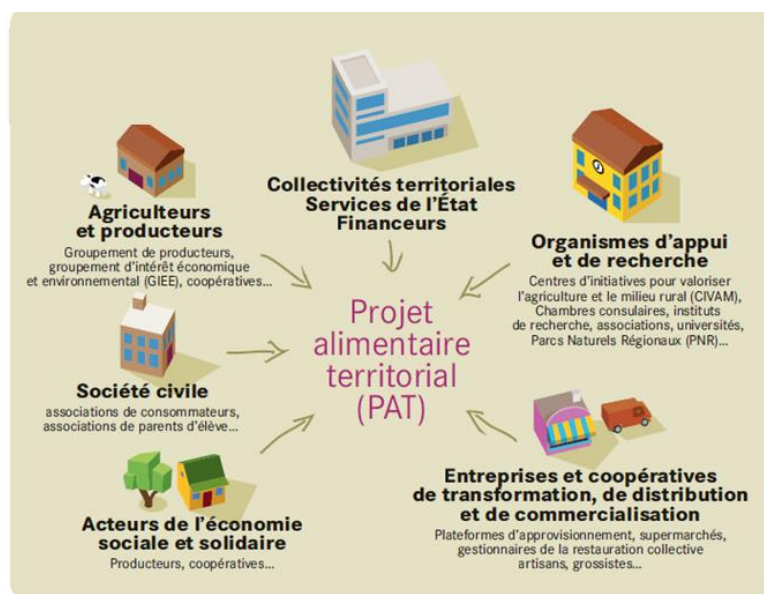


01

**LES PROJETS  
ALIMENTAIRES  
TERRITORIAUX**

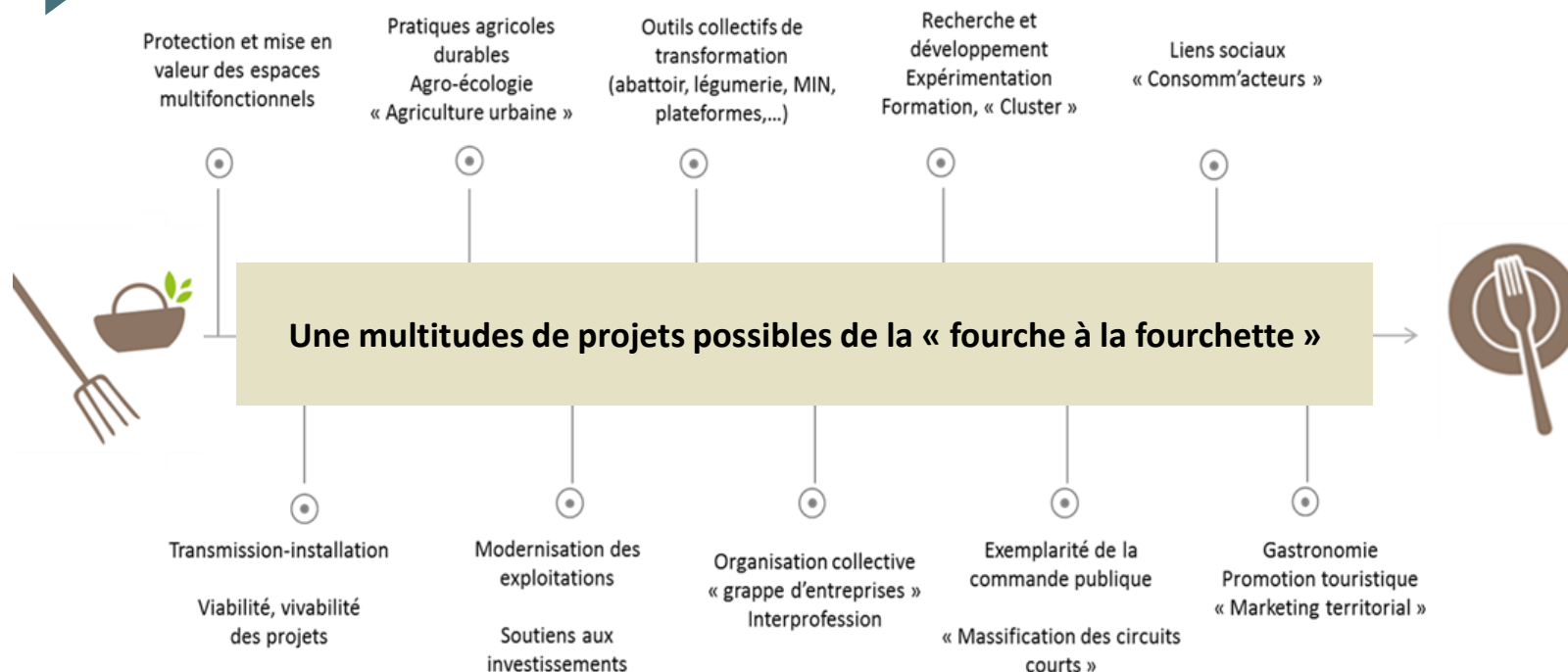
# LES PROJETS ALIMENTAIRES TERRITORIAUX : UN CADRE D'INTERVENTION

## UNE GOUVERNANCE



## 3 DIMENSIONS DES PAT

## UNE STRATEGIE



### Dimension économique

- Structuration et consolidation des filières dans les territoires ;
- Rapprochement de l'offre et de la demande ;
- Maintien de la valeur ajoutée sur le territoire ;
- Contribution à l'installation d'agriculteurs et à la préservation des espaces agricoles.

### Dimension environnementale

- Développement de la consommation de produits locaux et de qualité ;
- Valorisation d'un nouveau mode de production agroécologique, dont la production biologique ;
- Préservation des ressources naturelles et des paysages ;
- Lutte contre le gaspillage alimentaire.

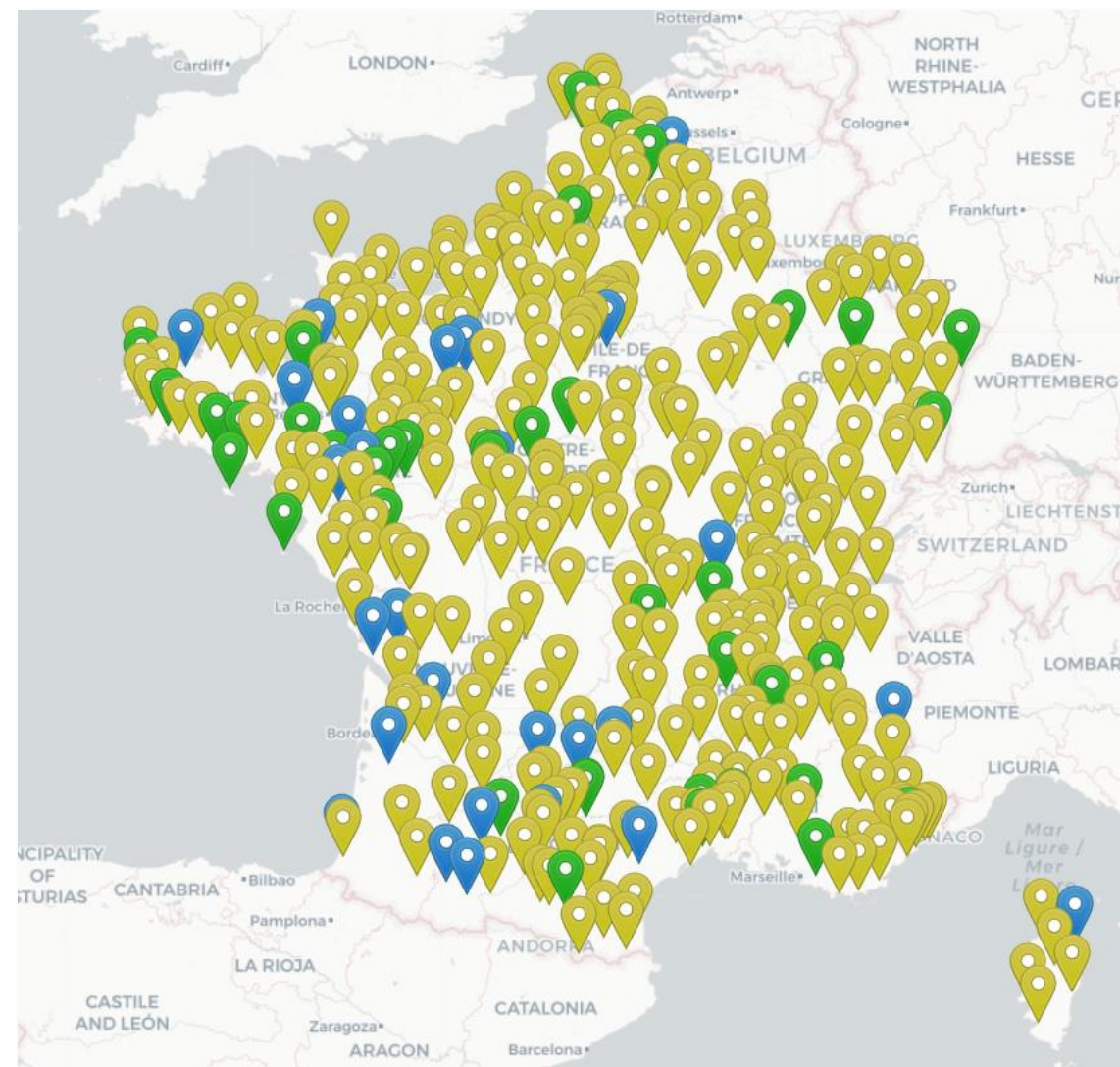
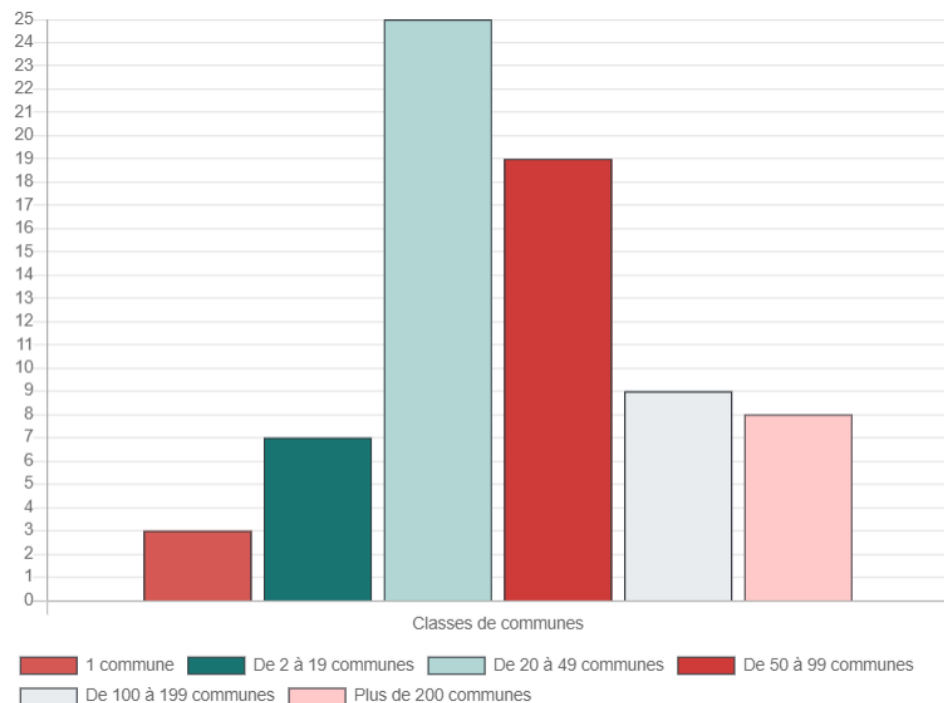
### Dimension sociale

- Santé ;
- Education alimentaire ;
- Création de liens ;
- Accessibilité sociale ;
- Lutte contre la précarité alimentaire ;
- Valorisation du patrimoine

# LES PAT EN FRANCE

- Après la mise en oeuvre de FRANCE RELANCE en 2021, ce sont 151 PAT supplémentaires portant le nombre total à **373 PAT** reconnus et labellisés par le ministère en charge de l'agriculture, **en avril 2022**.
- Tous les départements de France possèdent au moins 1 PAT.

Nombre de PAT par classe de communes





02

## LES PAT EN ÎLE-DE-FRANCE

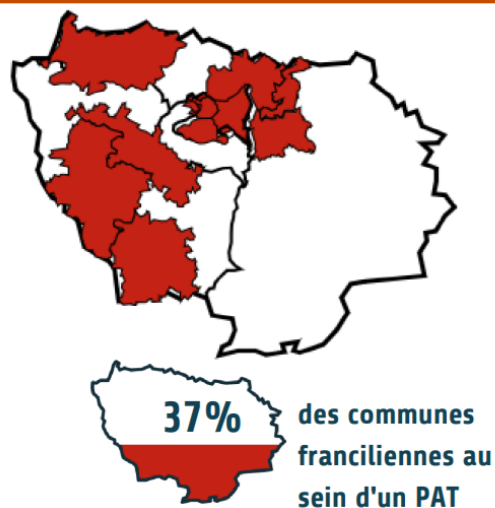
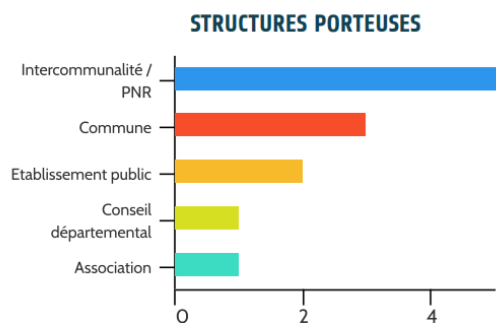


# LES 12 TERRITOIRES PAT LABELLISÉS

QUELQUES DONNEES CLES - Décembre 2022

## 12 territoires PAT

Au moins 1 territoire PAT dans chacun des 8 départements franciliens



1570 EXPLOITATIONS AGRICOLES



185 000 HECTARES AGRICOLES



**1/3** des espaces agricoles et des fermes de la région Île-de-France

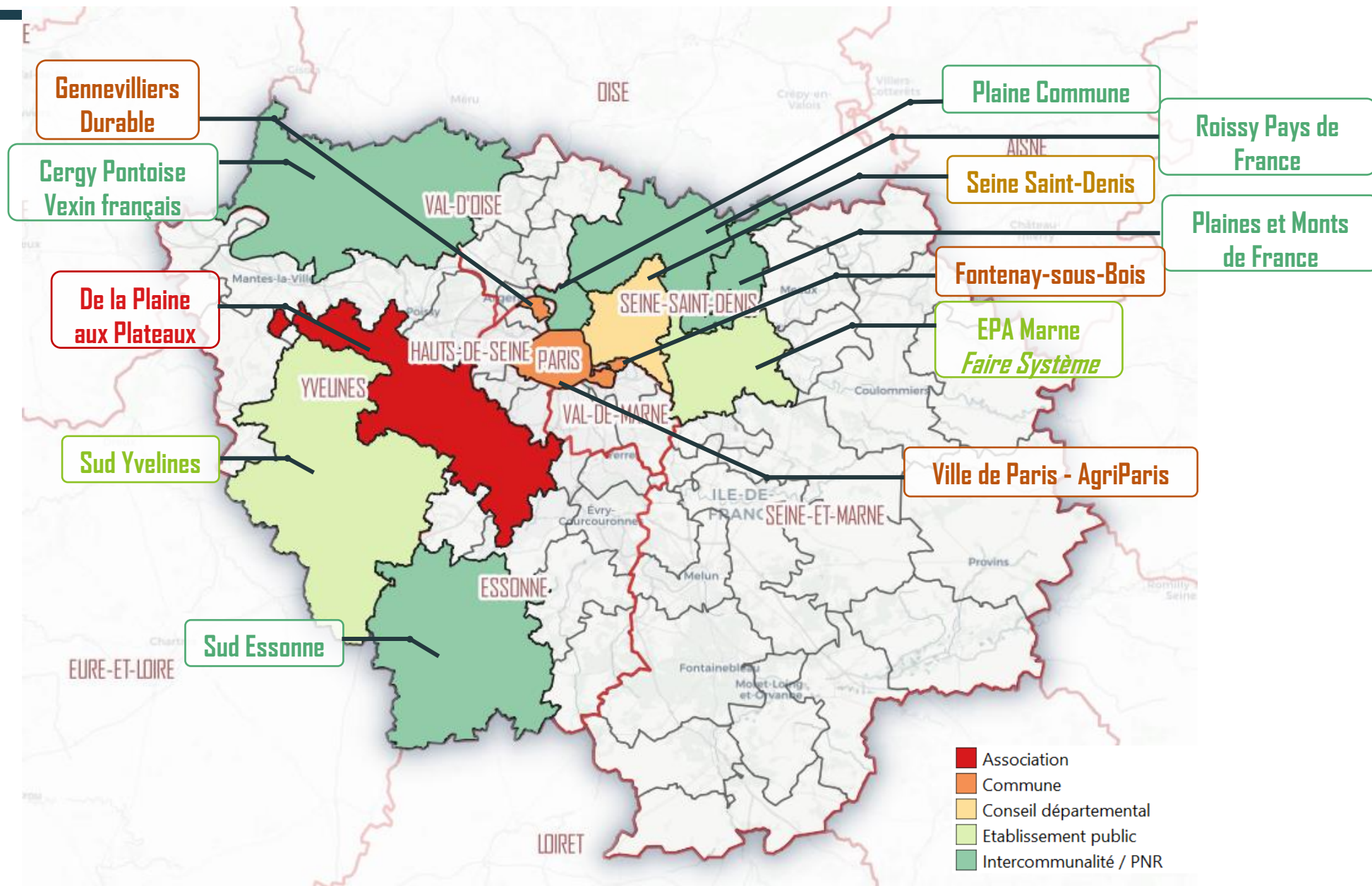


6 M DE PERSONNES HABITANTS AU SEIN D'UN TERRITOIRE PAT

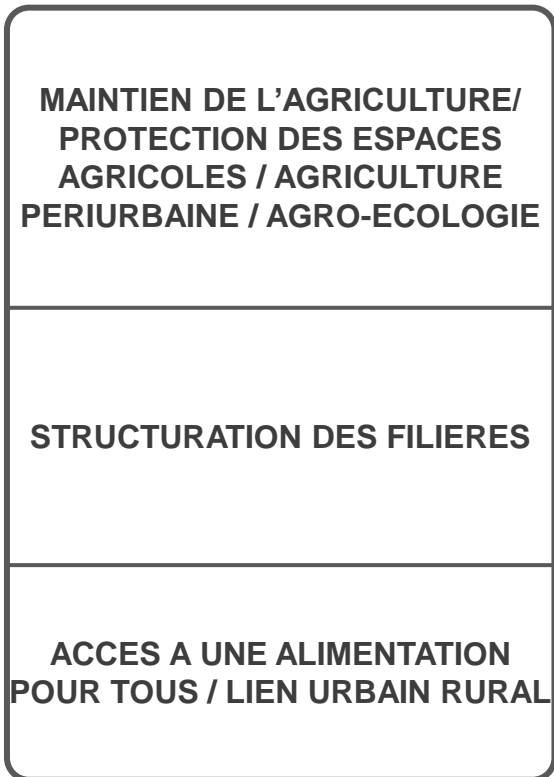


**50%** des habitants de la région Île-de-France

# 12 TERRITOIRES PAT LABELLISÉS



# LES STRATEGIES FORMALISÉES DES PAT



La construction d'une stratégie se fait en parallèle de la mise en oeuvre d'actions opérationnelles. Des initiatives sur le terrain peuvent donc s'observer avant la formalisation d'une stratégie finalisée.

# LES STRATEGIES FORMALISÉES DES PAT

MAINTIEN DE L'AGRICULTURE/  
PROTECTION DES ESPACES  
AGRICOLES / AGRICULTURE  
PERIURBAINE / AGRO-ECOLOGIE

STRUCTURATION DES FILIERES

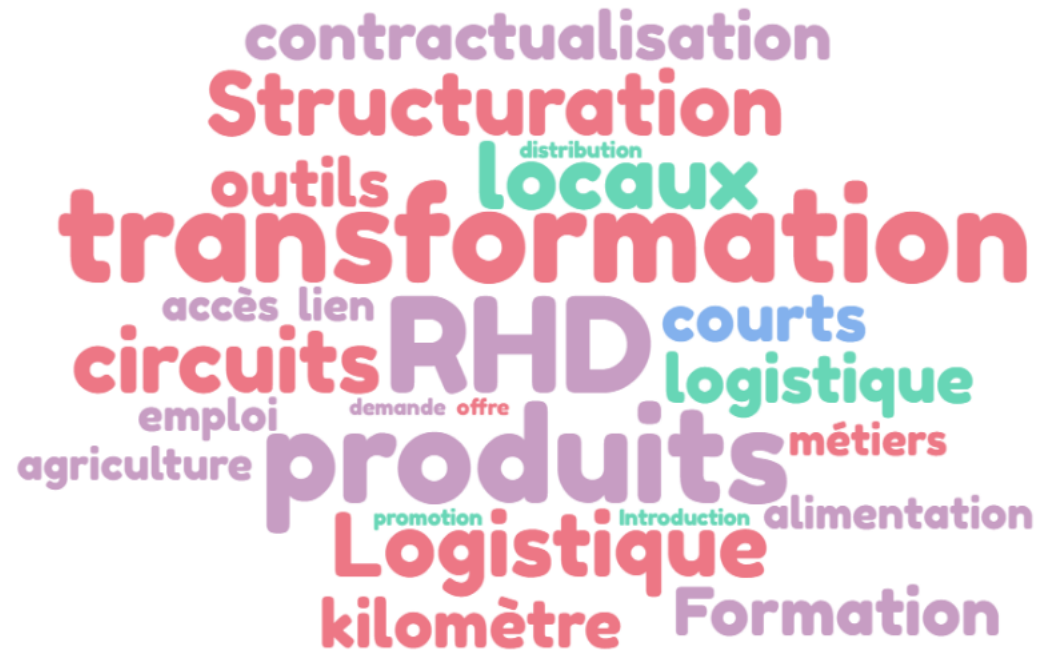
ACCES A UNE ALIMENTATION  
POUR TOUS / LIEN URBAIN RURAL



A word cloud of terms related to agriculture and the environment. The most prominent words are 'climatique', 'agricoles', 'Installation', and 'Diversification'. Other visible words include 'Maintien agricole', 'espaces', 'transmission', 'ressources', 'protection', 'Adaptation', 'milieu', 'naturelles', 'urbain', 'ensemble', 'péri', 'écologie', 'Atténuation', 'impact', 'Agro', 'système', and 'alimentaire'.

La construction d'une stratégie se fait en parallèle de la mise en oeuvre d'actions opérationnelles. Des initiatives sur le terrain peuvent donc s'observer avant la formalisation d'une stratégie finalisée.

# LES STRATEGIES FORMALISEES DES PAT



La construction d'une stratégie se fait en parallèle de la mise en oeuvre d'actions opérationnelles. Des initiatives sur le terrain peuvent donc s'observer avant la formalisation d'une stratégie finalisée.

# LES STRATEGIES FORMALISÉES DES PAT

MAINTIEN DE L'AGRICULTURE/  
PROTECTION DES ESPACES  
AGRICOLES / AGRICULTURE  
PERIURBAINE / AGRO-ECOLOGIE

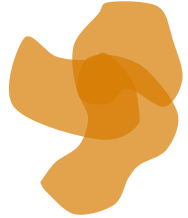
STRUCTURATION DES FILIERES

ACCES A UNE ALIMENTATION  
POUR TOUS / LIEN URBAIN RURAL

locaux urbanisation  
Restauration gestion  
alimentaire  
urbain valorisation précarité Lien  
rural locale agriculture alimentation usages  
territoire intégration produit projet  
Conciliation Promotion gaspillage

La construction d'une stratégie se fait en parallèle de la mise en oeuvre d'actions opérationnelles. Des initiatives sur le terrain peuvent donc s'observer avant la formalisation d'une stratégie finalisée.

# TYPOLOGIE DES PAT



## LE PAT « ALIMENTATION ET COHÉSION SOCIALE »

La finalité est celle de l'accessibilité sociale et à l'alimentation.

Economie; **Alimentation**;  
Foncier/ Equipement;  
Environnement/Energie;  
**Gastronomie**; Innovation

- PAT Roissy Pays de France
- PAT CD 93
- PAT Plaine Commune
- PAT Fontenay-Sous-Bois
- PAT Genevilliers

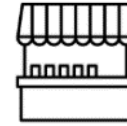


## LE PAT « NOUVELLE RÉCIPROCITÉ URBAIN-RURAL »

La finalité est de retisser une « réciprocity urbain-rural » dans le territoire de projet.

Economie; **Alimentation**;  
**Foncier/ Equipement**;  
Environnement/Energie;  
Gastronomie; **Innovation**

- PAT Ville de Paris - AgriParis
- PAT Plaine aux plateaux
- PAT Sud Essonne
- PAT EPA Marne



## LE PAT « ÉCONOMIE DE PROXIMITÉ »

La finalité est souvent centrée sur le revenu agricole et la création de valeur ajoutée en local.

Economie; Alimentation;  
**Foncier/ Equipement**;  
Environnement/Energie;  
Gastronomie; **Innovation**

- PAT Sud Yvelines
- PAT Cergy Pontoise Vexin français
- PAT Plaines et Monts de France



## LE PAT « TRANSITION AGRO-ÉCOLOGIQUE »

La finalité est souvent centrée sur la mutation des modèles et des pratiques d'exploitations.

Economie; Alimentation;  
Foncier/ Equipement;  
**Environnement/Energie**;  
Gastronomie; Innovation

# DES OPPORTUNITÉS À SAISIR

## ► CONSTRUIRE UNE STRATEGIE AMBITIEUSE ET PORTEE POLITIQUEMENT Y COMPRIS SUR DES TERRITOIRES INTER-EPCI

- Des stratégies parfois très généralistes, soit du fait d'une **réelle volonté politique**, soit par des **difficultés à prioriser** les axes à développer et les actions associées.
- Des difficultés sur certains territoires à cheval sur plusieurs EPCI.

## ► AGIR SUR DES THEMATIQUES STRUCTURANTES MAIS DEPASSANT PARFOIS LES COMPETENCES ET LE PERIMETRE DES TERRITOIRES

- Des enjeux liés à la **structuration de filière**, des outils de transformation, de la grande distribution, de la transition agro-écologique, où il est **difficile de mobiliser les opérateurs** et où les **échelles d'intervention dépassent parfois le territoire**.

## ► ALLOUER LES MOYENS D' ACTIONS SUFFISANTS, MOBILISER LES PARTENAIRES ET ANIMER LE PAT SUR LA DUREE

- Les démarches d'émergence et **d'animation nécessitent des moyens**, y compris en fonctionnement. Les **partenaires régionaux de plus en plus mobilisés sont parfois sur-sollicités**. La mise en place d'une gouvernance fait partie des solutions à déployer, en lien avec l'allocation de moyens financiers adaptés.





# ...ET DES REUSSITES !

- ▶ **DES PROJETS DE TERRITOIRE FEDERATEURS**

Dialogue entre plusieurs types d'acteurs, mais également entre EPCI se rassemblant au sein d'un PAT.

- ▶ **DES THEMATIQUES MISES EN VALEUR ET TRAITÉES DE MANIÈRE INTERDISCIPLINAIRE**

Lutte contre la précarité alimentaire, liens urbain rural, promotion des produits locaux, restauration collective.

- ▶ **UNE ACCULTURATION ET UNE MONTEE EN COMPETENCE RAPIDE POUR LES EPCI**





# 03

## AGRICULTURE, ALIMENTATION ET **ADAPTATION AU CHANGEMENT CLIMATIQUE**

# Impact du changement climatique sur les pratiques



EVOLUTION CLIMATIQUE	IMPACT SUR LES PRODUCTIONS AGRICOLES
<b>Hausse des températures</b>	<p><b>PRODUCTIONS VEGETALES</b></p> <ul style="list-style-type: none"><li>• <b>Décalage des cycles de cultures</b> (floraison, débourrement, récoltes plus précoces)</li><li>• <b>Raccourcissement des cycles de culture</b>, dû à une accélération du rythme de développement des végétaux.</li></ul> <p><b>PRODUCTIONS ANIMALES</b></p> <ul style="list-style-type: none"><li>• <b>Diminution du confort, de l'efficacité alimentaire des animaux</b> (refus alimentaire, lactation moins productive) et de l'efficacité de reproduction (chaleurs silencieuses, fertilité réduite, gestations compliquées, animaux plus chétifs...)</li><li>• <b>Baisse de l'immunité et une croissance ralentie</b>, donc des cycles de production plus long</li></ul>
<b>Déficit hydrique</b>	<ul style="list-style-type: none"><li>• <b>Baisses de rendements</b> (notamment dues à un déficit hydrique en fin de cycle et risque d'échaudage précoce), pouvant conduire à de fortes pénuries de production certaines années.</li><li>• <b>Moindre disponibilité en fourrage</b> donc forte contrainte pour l'alimentation du bétail</li><li>• <b>Compétition sur la ressource en eau</b> et des conflits d'usage accentués, en particulier dans les zones du Sud de la France où la baisse des précipitations et la baisse du débit des fleuves sera la plus marquée.</li></ul>



# Impact du changement climatique sur les pratiques



Aléas  
climatiques

ceres  
Alimentation, filières &

EVOLUTION CLIMATIQUE	IMPACT SUR LES PRODUCTIONS AGRICOLES
Vagues de chaleur (canicule)	<ul style="list-style-type: none"><li>• Amplification des phénomènes de <b>sécheresse</b> et de <b>déficit hydrique des sols</b></li></ul>
Réduction du nombre de gels	<ul style="list-style-type: none"><li>• Extension de bassins de production des <b>cultures d'hiver</b> à de nouvelles zones, moins frappées par le gel</li><li>• Avancement des <b>calendriers cultureaux</b> pour le blé par exemple</li><li>• <b>Moindre élimination des adventices</b> lors des périodes de gel</li><li>• <b>Gels tardifs plus dangereux</b> car frappant des variétés potentiellement moins résistantes (courant montaison)</li></ul>
Précipitations intenses	<ul style="list-style-type: none"><li>• <b>Conséquences directes sur les cultures</b> : couchage au sol des épis (verse), saturation du sol en eau bloquant la respiration racinaire (anoxie), altération de la qualité des productions...</li><li>• <b>Conséquences indirectes</b> : tassement des sols, impraticabilité des parcelles engendrant des retards de récolte ou de chantiers agricoles, pic de maladie...</li><li>• Saturation rapide des sols en eau donc fort <b>ruissellement (érosion)</b> et moindre recharge des réserves utiles en eau</li><li>• Risque d'excès d'eau post semis</li><li>• Destruction de bâtiments, de cultures, pertes de cheptel</li></ul>
Grêle	<ul style="list-style-type: none"><li>• <b>Pertes de production</b> (fruits, graines) et impact sur <b>l'ensemble de la plante</b> (feuille, bourgeon...)</li></ul>

# Pistes d'adaptation des productions végétales face au changement climatique

## Processus de production

- **Adaptation du calendrier** : semis précoce pour éviter le stress hydrique de fin de cycle, récoltes plus concentrées
- **Irrigation** : raisonner l'usage de l'eau, systèmes d'irrigation plus efficaces, augmentation des capacités de stockage
- **Réduction du travail du sol** : Améliore sa capacité de stockage d'eau, Augmente la capacité d'infiltration de l'eau dans le sol (au détriment du ruissellement)
- **Pratiques culturales** : développement paillage pour retenir l'eau et limiter la levée d'adventices
- **Haies et agroforesterie** : arbres et haies apportant de l'ombre, régulant le microclimat et stockant du carbone.
- **Sanitaire** : surveillance et prévention pour limiter la propagation des maladies végétales
- [Cultures pérennes] **Équipements de protection** : contre le soleil (écrans UV, ombrières...), le gel (éoliennes, chauffeurs...), la grêle (filets...)

## Nature des productions

- **Recomposition agroclimatique** : déplacement des bassins de culture, développement de nouvelles productions mieux adaptées au climat
- **Sélection génétique** : variétés tolérantes ou résistantes
- **Diversification** : nouvelles cultures, cultures intermédiaires et rallongement des rotations pour des systèmes de culture plus résilients.
- **Association de cultures** : lutte contre les bio agresseurs, réduire la vulnérabilité aux aléas climatiques et diminuer la fertilisation minérale

- Avoir recours à des **systèmes d'assurance récolte**

## Changements systémiques



# Pistes d'adaptation des productions animales face au changement climatique

## *Processus de production*

- **Conduite d'élevage** : systèmes de pâturage optimisant la ressource en fourrage
- **Eau et abreuvement** : optimiser l'utilisation de l'eau en élevage
- **Conduite d'élevage** : modification de la ration et de la prise alimentaire pour optimiser la métabolisation et limiter la production de chaleur
- **Bâtiments – équipements** : ventilation, brumisation
- **Adaptation du calendrier** : décaler ou raccourcir les cycles repro pour limiter le chargement en été
- **Biosécurité** : mise en place de plans de biosécurité pour prévenir le risque sanitaire
- **Haies et agroforesterie** : arbres et haies apportant de l'ombre, régulant le microclimat et stockant du carbone

## *Nature des productions*



- **Diversification** : diversité d'espèces fourragères, cultures intermédiaires et valorisation surfaces additionnelles pour optimiser la disponibilité en fourrage l'été
- **Sélection génétique** : races moins sensibles à la chaleur (monogastriques), au manque de fourrage (ruminants) et aux maladies

## *Changements systémiques*

# Un lien étroit entre adaptation, atténuation et protection des ressources naturelles



- Dérèglement climatique (GES)
- Pollution de l'air (hors GES)
- Érosion de la biodiversité
- Dégradation de la ressource en eau
- Dégradation des sols
- Épuisement des ressources énergétiques et matériaux
- Pertes et gaspillages

*Les principales problématiques environnementales et socio-économiques liées au système alimentaire (BASIC)*

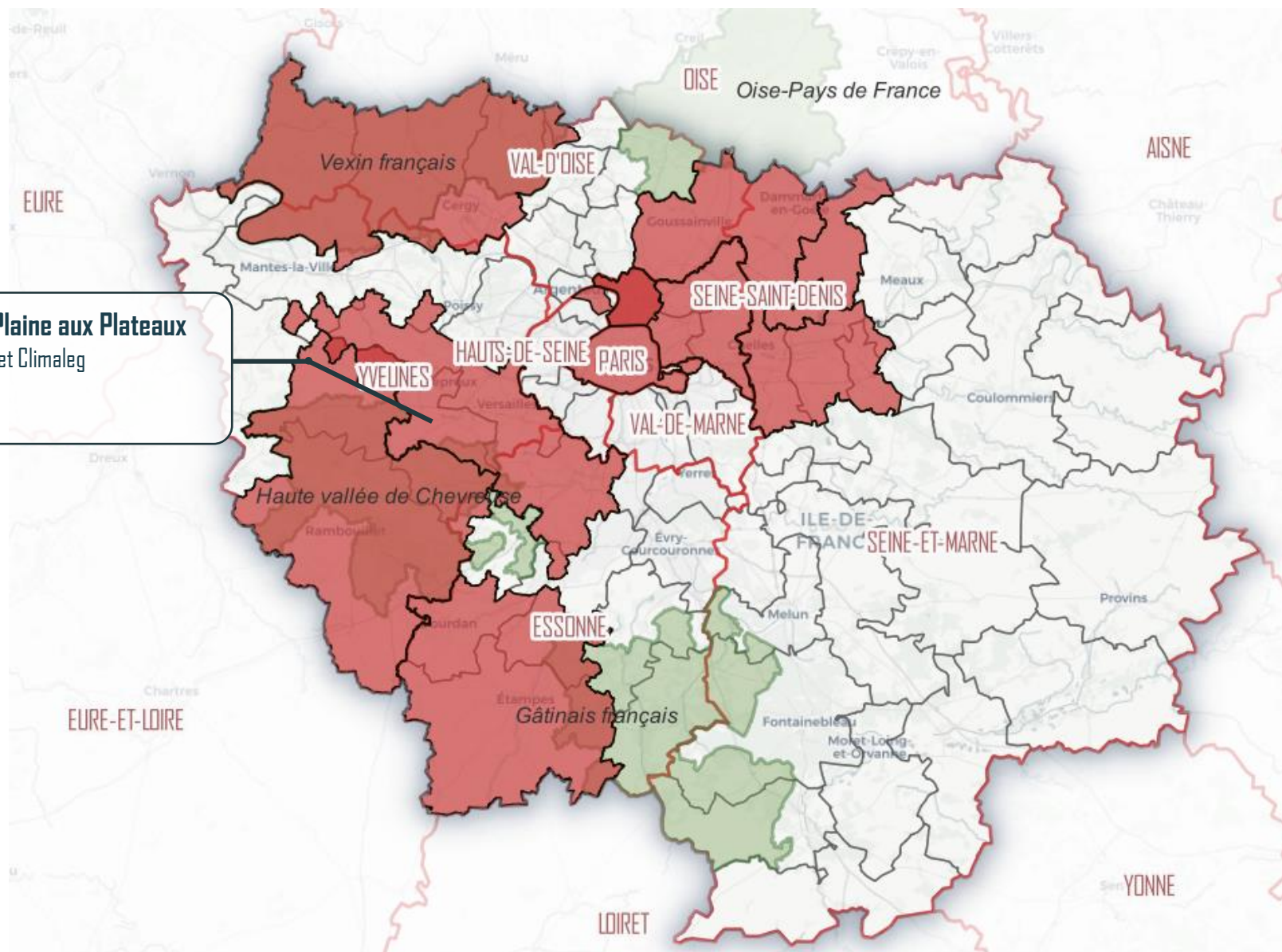
# LES PAT EN ACTION ! – Quelques actions phares



© CA Etampois Sud Essonne

## De la Plaine aux Plateaux

- Projet Climaleg





# Projet de recherche – Climaleg



Où sommes-nous?  
**PAT de la Plaine aux Plateaux**  
Plateau de Saclay  
Pilote d'action : INRAe

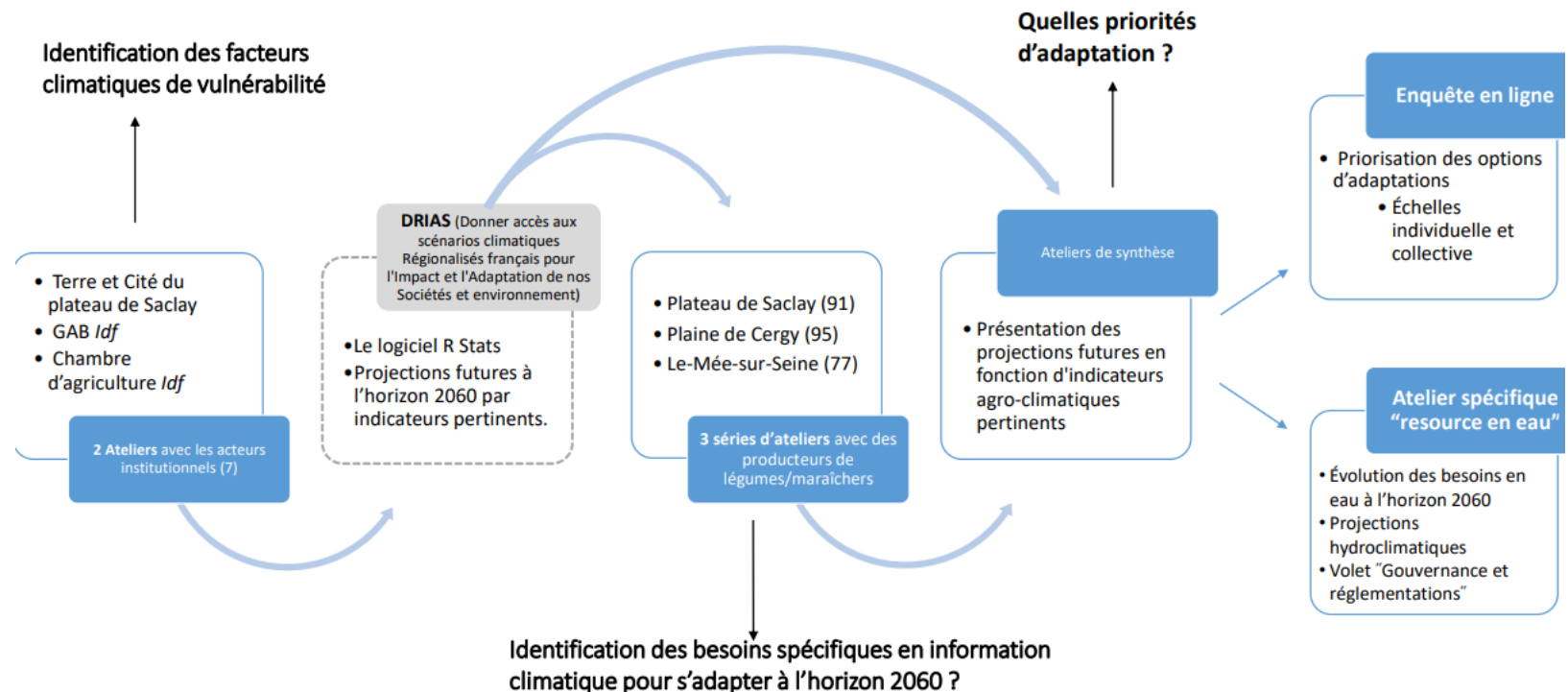
Le projet de recherche CLIMALEG -EAU porté par l'INRAe vise à étudier **l'impact du changement climatique sur les productions maraîchères** en Île-de-France, et en particulier sur le plateau de Saclay.

Ce projet s'inscrit dans une démarche de **recherche-action participative** en partenariat avec le BRGM, la Chambre d'agriculture de région, le GAB\*\* Île-de-France et l'association Terre&Cit  tout en mobilisant des experts du GREC\*\*\*.

Les mod lisations ont lieu pour le **Plateau de Saclay** et permettront de r aliser des d ductions pour les syst mes mara chers et l gumiers de **la Plaine de Cergy et de la M e-sur-Seine**.

Cette d marche s'inscrit en compl ment d'une **exp rimentation sur la r utilisation des eaux us es pour l'irrigation d'une exploitation de la plaine de Versailles**, et de **projets d'installation agricole** ayant n cessit  la r alisation de forages (Les Loges-en-Josas, Bi vres, Magny-les-Hameaux, Fontenay-le-Fleury, etc.).

## La d marche suivie : recherche-action participative





04

AGRICULTURE,  
ALIMENTATION ET **SANTE**

# Nutrition-santé : des liens à différents niveaux

1

## COMPORTEMENTS ALIMENTAIRES ET SANTÉ

L'évolution du comportement de consommation liée à la consommation de sucres rapides et d'additifs, en lien avec toujours plus de produits transformés, et également avec la consommation importante de viande. Les risques associés aux difficultés sont en particulier :

- Augmentation de la prévalence de maladies cardiovasculaires
- Augmentation de la prévalence de développement de diabète

En France, le taux d'obésité a évolué de 5 % en 1980 à 17 % en 2015. De plus, si l'on prend en compte la population en excès pondéral, ce taux passe de 32 % en 1988 à 47 % en 2012, soit près de la moitié de la population.

Source : Santé Publique France 2017, *Étude de santé sur l'environnement, la biosurveillance, l'activité physique et la nutrition*, ESTEBAN 2014-2016.

### LEVIERS

La **sensibilisation par l'éducation**. Des actions sont ainsi mises en place dans certains établissements, comme l'organisation de petits déjeuners ou de goûters équilibrés.

**Agir pour favoriser une offre en produits alimentaire de qualité :** promotion de lieu de consommation de produit brut.

2

## ACCÉSSIBILITÉ ÉCONOMIQUE ET SANTÉ :

Les situations de précarité ont des conséquences sur les régimes alimentaires, dont :

- Moins de fruits et légumes frais, de céréales complètes, poissons, fibres, vitamines et minéraux
- Plus de produits céréaliers, produits sucrés, boissons non alcoolisées, corps gras et viandes
- Alimentation moins variée avec moindres apports en micronutriments

Les personnes les plus touchées par l'obésité sont les plus **vulnérables sur le plan socio-économique**.

Sources : [INSERM, Inégalités sociales de santé en lien avec l'activité physique, 2019](#)  
[DARMON, N. \(2020\). Nutrition, santé et pauvreté, CIVAM](#) et [ATD, Se nourrir lorsqu'on est pauvre, 2014](#) et [Etude ABENA \(2013\), ORS IDF](#)

### LEVIERS

**Lutte contre la précarité alimentaire**

# Nutrition-santé : des liens à différents niveaux

3

## TRANSITION AGRO-ÉCOLOGIQUE ET SANTÉ

- La **qualité nutritionnelle des produits agricoles issus de production agro-écologique meilleure** : « En effet, la transition agro-écologique modifie la nature et la qualité des aliments disponibles. En retour, une évolution vers une alimentation plus diversifiée et davantage végétalisée serait susceptible d'accélérer la transition vers des systèmes alimentaires agro-écologiques. » Source : *Nature food*
- **Des risque de développement de maladie liées à une exposition répétée aux pesticides** :  
« L'expertise confirme la présomption forte d'un lien entre l'exposition aux pesticides et six pathologies : lymphomes non hodgkiniens (LNH), myélomes multiples, cancer de la prostate, maladie de Parkinson, troubles cognitifs, bronchopneumopathie chronique obstructive et bronchite chronique. »  
Inserm, 2021. <https://presse.inserm.fr/publication-de-l'expertise-collective-inserm-pesticides-et-effets-sur-la-sante-nouvelles-donnees/43303/>

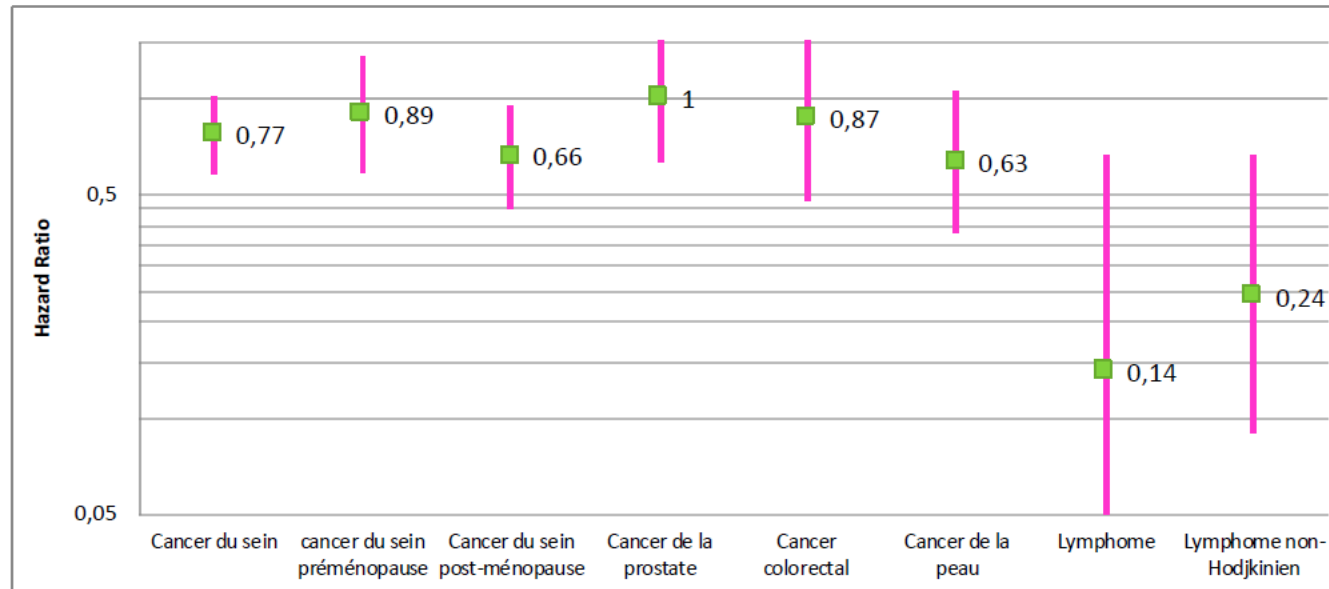
## LEVIERS

- Accompagner la transition agro-écologique
- Adapter les usages agricoles pour protéger les riverains et travailleurs agricoles : EPI, distance tampon, veiller à l'application des réglementations sur les épandages.

# Des différences avérées sur le risque de développer un cancer

Bio Nutrinet

## BIO ET RISQUE DE CANCER



Modèles ajustés sur les facteurs sociodémographiques, mode de vie, régime alimentaire

N=68946 participants

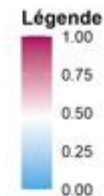
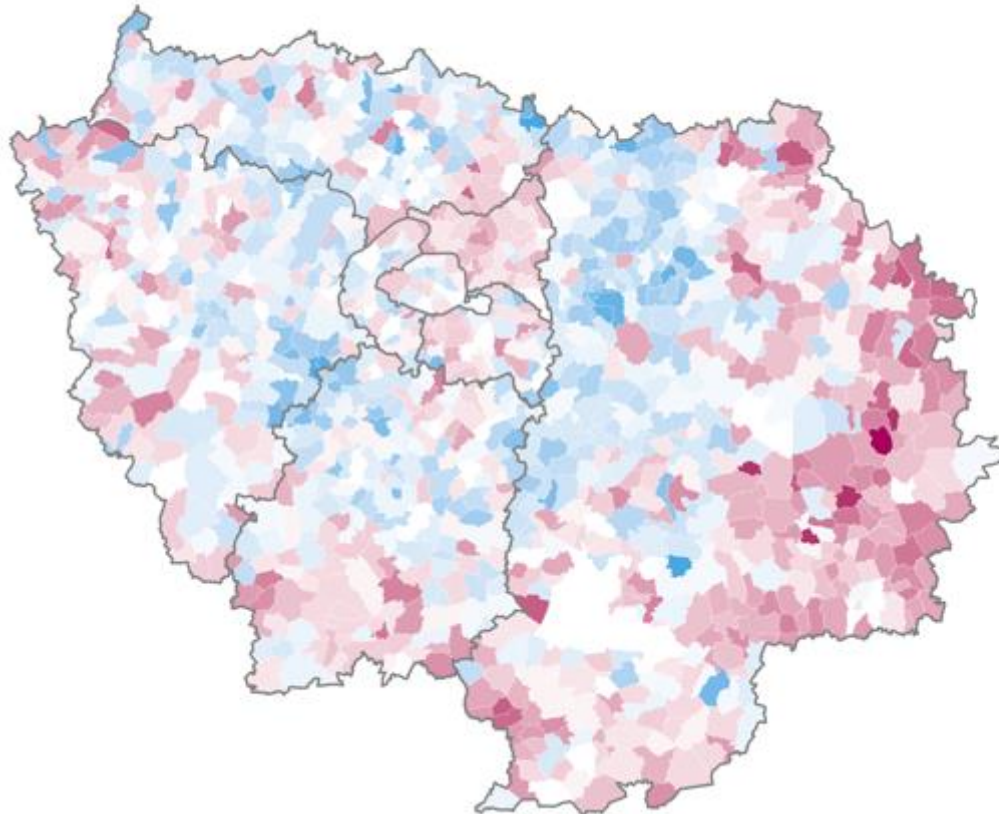
- Suppression des cas de cancer diagnostiqués sur les 2 premières années
- Ajustement supplémentaire sur des profils de consommation
- Ajustement supplémentaire sur la prise de compléments alimentaires
- Ajustement supplémentaire sur l'exposition solaire
- => Résultats robustes

[https://solagro.org/images/imagesCK/files/publications/2019/Kesse-Guyot\\_Resultats\\_BionutriNet.pdf](https://solagro.org/images/imagesCK/files/publications/2019/Kesse-Guyot_Resultats_BionutriNet.pdf)

# Nutrition-santé : des liens à différents niveaux

2

Indicateur synthétique du lien alimentation-santé



Une **image contrastée en Ile-de-France**.

Des zones de **difficultés marquées en Seine-Saint-Denis** et également en marge de l'Ile-de-France (notamment partie Est du 77).

- Des variables de **prévalence de maladies potentiellement provoquées par une mauvaise alimentaire** : prévalence du diabète, prévalence des maladies cardio-vasculaires
- Des **variables de prévention** : part de la population ayant déclaré un médecin traitant, taux d'accessibilité potentielle localisée au généraliste

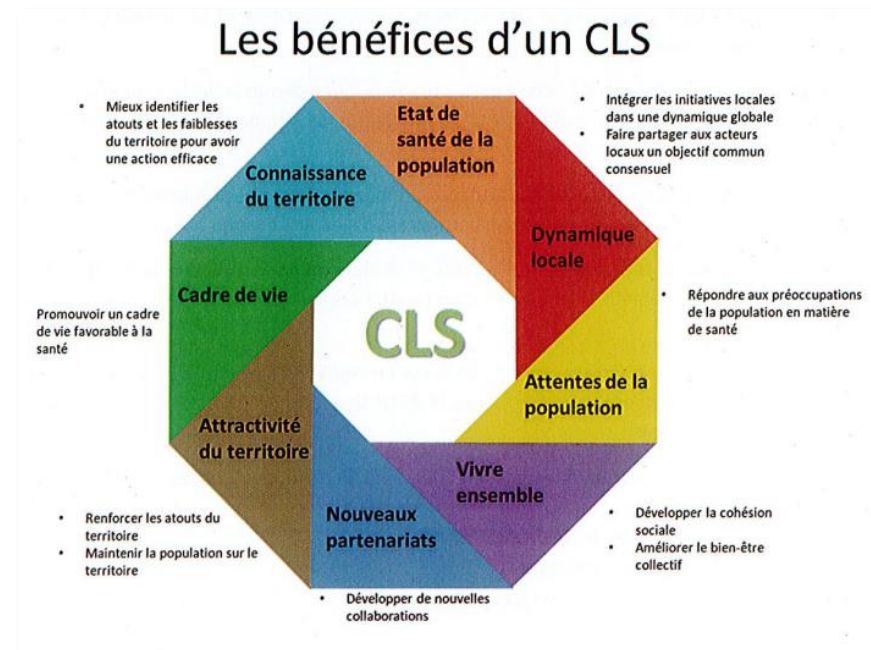
# Contrat locaux de Santé (CLS)

INITIATIVE  
INSPIRANTE

1

« La mise en œuvre du projet régional de santé peut faire l'objet de contrats locaux de santé conclus par l'agence, notamment avec les collectivités territoriales et leurs groupements, portant sur la promotion de la santé, la prévention, les politiques de soins et l'accompagnement médico-social ». Art. L. 1434-17 du Code de santé publique

- **PAT Plaines et Monts de France** : Orientation vers la mise en place d'actions de prévention sur l'alimentation via le CLS (en cours de construction) ;
- **PAT Cergy Pontoise** : intégration de la thématique alimentation dans le CLS de la commune de Cergy.
- **PAT Roissy Pays de France** - La Délégation départementale ARS 95 pilote une coopérative d'acteurs qui porte un projet commun autour de la Nutrition (5 communes du 95 Est). Cette coopérative d'acteurs Nutrition est en lien avec le PAT de Roissy-Pays de France (40 communes) en proximité territoriale grâce au Pôle Ressource Ville et Développement Social.

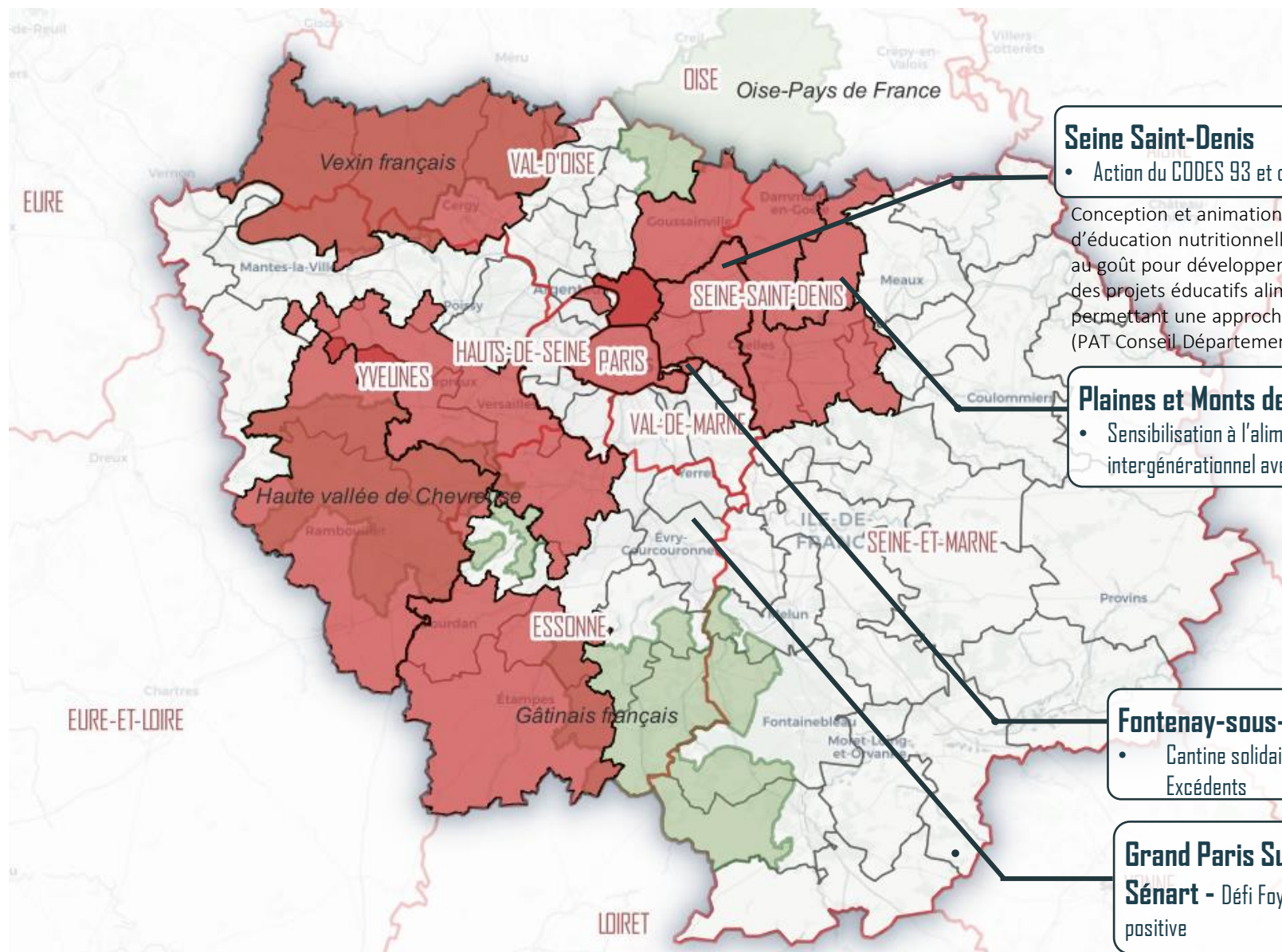


# LES PAT EN ACTION ! – Quelques actions phares



INITIATIVES  
INSPIRANTES

1



**Seine Saint-Denis**

- Action du CODES 93 et de l'ANEGJ

Conception et animation d'un réseau régional d'éducation nutritionnelle, à l'alimentation durable et au goût pour développer, entre opérateurs concertés, des projets éducatifs alimentaires territoriaux, permettant une approche transversale en alimentation (PAT Conseil Départemental 93)

**Plaines et Monts de France**

- Sensibilisation à l'alimentation durable et lien intergénérationnel avec Siver Fourchette

**Fontenay-sous-Bois**

- Cantine solidaire avec Excellents Excédents

**Grand Paris Sud Seine Essonne**  
**Sénart** - Défi Foyer à Alimentation positive



# Silver Fourchette – Sensibiliser les personnes âgées à l'alimentation et aux enjeux de santé

1

- SilverFouchette est une entreprise sociale, qui agit depuis 2016 à l'échelle nationale. Elle mène un programme de sensibilisation sur la **thématique de l'alimentation « plaisir et santé » pour un public senior**. Pour cela, des ateliers sont mis en place à destination des personnes de plus de 60 ans, ou encore à destination du personnel aidant ou du personnel des structures d'accueil des seniors.
- Des interventions de sensibilisation auprès du public concerné sont proposées : ateliers de cuisine, conférences thématiques, activités (randonnées, concours de recettes...) ; ainsi que des formations pour les cuisiniers des EPHAD, centres de soins ou résidences seniors.

INITIATIVE  
INSPIRANTE

SILVER  
Fourchette

# LUTTE CONTRE LA PRECARITE ALIMENTAIRE

2

1

**Augmenter le budget global des ménages**  
→ agir sur le revenu des personnes

- Bons alimentaires / Tickets services / Chèques d'accompagnement personnalisé
- Chèque alimentaire durable
- Sécurité Sociale de l'Alimentation

2

**Rendre plus accessible une alimentation de qualité**  
→ agir sur l'offre alimentaire

- **Restauration collective publique** : proposer une alimentation de qualité à un prix accessible > différenciation tarifaire
- **Circuits de distribution alternatifs** : permettre d'acheter des produits de qualité à un prix accessible (paniers solidaires, VRAC, marché en bas d'immeuble...)
- Aide alimentaire : améliorer la qualité des denrées distribuées

3

**Développer l'éducation au goût, l'autoproduction**  
→ agir sur les comportements

- Ateliers de sensibilisation et d'éducation
- Jardins partagés, pédagogiques et d'insertion
- Tiers lieux alimentaires

# LES PAT EN ACTION ! – Quelques actions phares



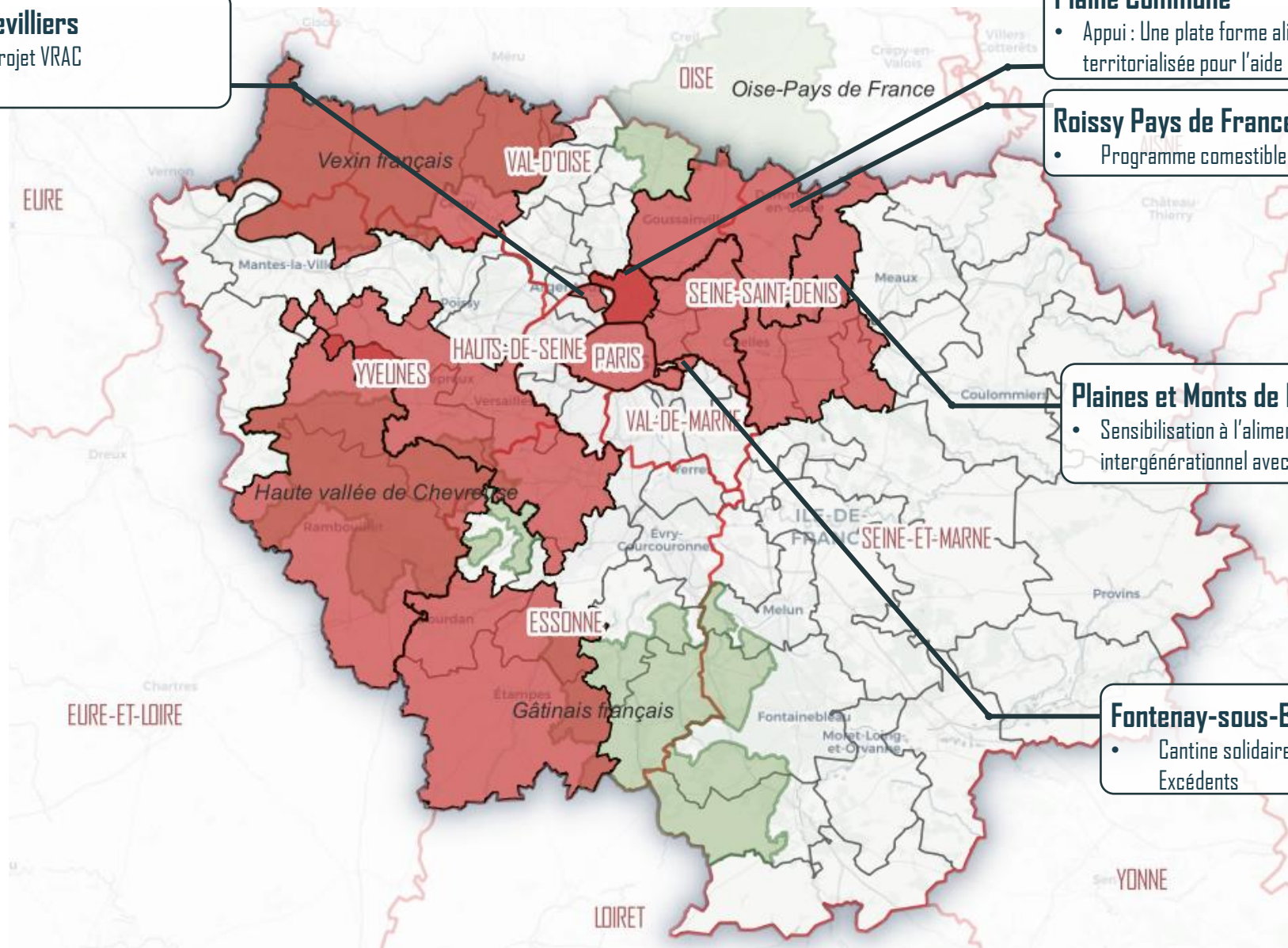
## INITIATIVES INSPIRANTES



2

**Gennevilliers**

- Projet VRAC



**Plaine Commune**

- Appui : Une plate forme alimentaire territorialisée pour l'aide alimentaire

**Roissy Pays de France**

- Programme comestible

**Plaines et Monts de France**

- Sensibilisation à l'alimentation durable et lien intergénérationnel avec Siver Fourchette

**Fontenay-sous-Bois**

- Cantine solidaire avec Excellents Excédents

# Accompagner la Transition agro-écologique

3

MOYENS D'ACTION	ACTIONS
<b>CREATION DE REFERENCES, D'ELEMENT DE DIAGNOSTIC</b>	<ul style="list-style-type: none"><li>• <i>Projet CLIMALEG Eau sur la ressource en eau, notamment sur le plateau de Saclay (AgroParistech)</i></li><li>• <i>Projet PROLEG : valorisation des déchets et étude agronomique pour l'implantation de légumineuses (plateau de Saclay)</i></li></ul>
<b>MOYENS INCITATIFS FINANCIER POUR FAIRE EVOLUER LES PRATIQUES</b>	<ul style="list-style-type: none"><li>• MAEC</li><li>• Label Bas carbone</li><li>• PSE</li></ul>
<b>ACCOMPAGNEMENT A LA TRANSITION DES SYSTEMES</b> <ul style="list-style-type: none"><li>• Système de production</li><li>• Diversification</li></ul>	<ul style="list-style-type: none"><li>• Accompagnement Chambre d'agriculture</li><li>• Accompagnement GAB</li><li>• Agrof'île</li><li>• Coopérative / négoce</li></ul>
<b>CREATION DE DEBOUCHES POUR PERMETTRE LE DEPLOIEMENT DE PRODUCTION BAS NIVEAU D'INTRANT</b>	Restauration collective

# LES PAT EN ACTION ! – Quelques actions phares



INITIATIVES  
INSPIRANTES

3

© Silver Fourchette

## De la Plaine aux Plateaux

- Structuration de la filière légumes secs

## Ville de Paris – AgriParis

- Accompagnement à la transition agro-écologique sur les captages d'Eau de Paris
- Programme alimentation durable



# ceresco.

Alimentation, filières & territoires

---

CERESCO | 18 rue Pasteur 69007 Lyon France  
Tél : 04 78 69 84 69 | Fax : 04 78 72 28 65  
contact@ceresco.fr | ceresco.fr