



# ATELIER COLLABORATIF ISEE / Plan Health Faire® 22 mai 2023



# AU PROGRAMME

- INTRODUCTION
  - Objectifs de la séance
  - Présentation de Plan Health Faire<sup>®</sup>
  - Déroulé de l'atelier
- ATELIER COLLABORATIF
  - Session 1 (*40min*)
  - Intersession (*30min*)
  - Session 2 (*60min*)

# INTRODUCTION

# OBJECTIFS DE LA SÉANCE



- DÉCOUVRIR UN OUTIL DE SENSIBILISATION
- ÉCHANGER SUR LA POURSUITE DES ACTIONS DU RÉSEAU DANS LE CHAMP DE LA MOBILISATION DES PROFESSIONNELS DE SANTÉ SUR LE TERRITOIRE
  - comment être plus efficace ?
  - quelles actions prioriser avec quels objectifs ?
  - comment favoriser l'interdisciplinarité ?
  - comment créer des ponts entre professionnels de santé et collectivités territoriales ?

# BRISE-GLACE

# PRÉSENTATION DE PLAN HEALTH FAIRE®



# PLAN HEALTH FAIRE<sup>®</sup>

APPRENDRE COLLECTIVEMENT  
POUR AGIR DURABLEMENT

- 3 objectifs pédagogiques :

1. COMPRENDRE

2. FEDERER  
LES PARTIES PRENANTES

3. AGIR

*Formation scientifique, ludique, collaborative, simple*

- Cible :

- l'ensemble des parties prenantes en ES (professionnels médicaux, paramédicaux, administratifs, gestionnaires, logisticiens, usagers, étudiants... )
- quel que soit leur niveau en matière de DD : novices ou confirmés !

- Déclinaison du développement durable en santé à travers 7 modules thématiques



Changement climatique



Hôpital



Eau



Patient / Ville



Gouvernance



Bloc opératoire



Maternité

- Techniques de formation

- Méthode interrogative
- 1 outil collaboratif : 1 jeu de carte (« photo-expression »)
- Plusieurs techniques d'animation  
(selon le tps disponible, le nb de participants, la « maturité » en terme de DD)



- Déroulement
  - 1 équipe
  - 1 animateur formé

BRIEFING

PHASE DE JEU

DEBRIEFING



# DÉROULÉ DE L'ATELIER COLLABORATIF



## ➤ Session 1 de travail : PLAN HEALTH FAIRE®

Brainstorming : faire émerger un maximum d'actions «durables » en santé en lien avec les cartes et les modules PHF



## ➤ Intersession

- Présentation des actions menées par le réseau ÎSÉE
- Mise en parallèle des actions proposées à la session 1 PHF et celles menées par le réseau ISEE



## ➤ Session 2 de travail

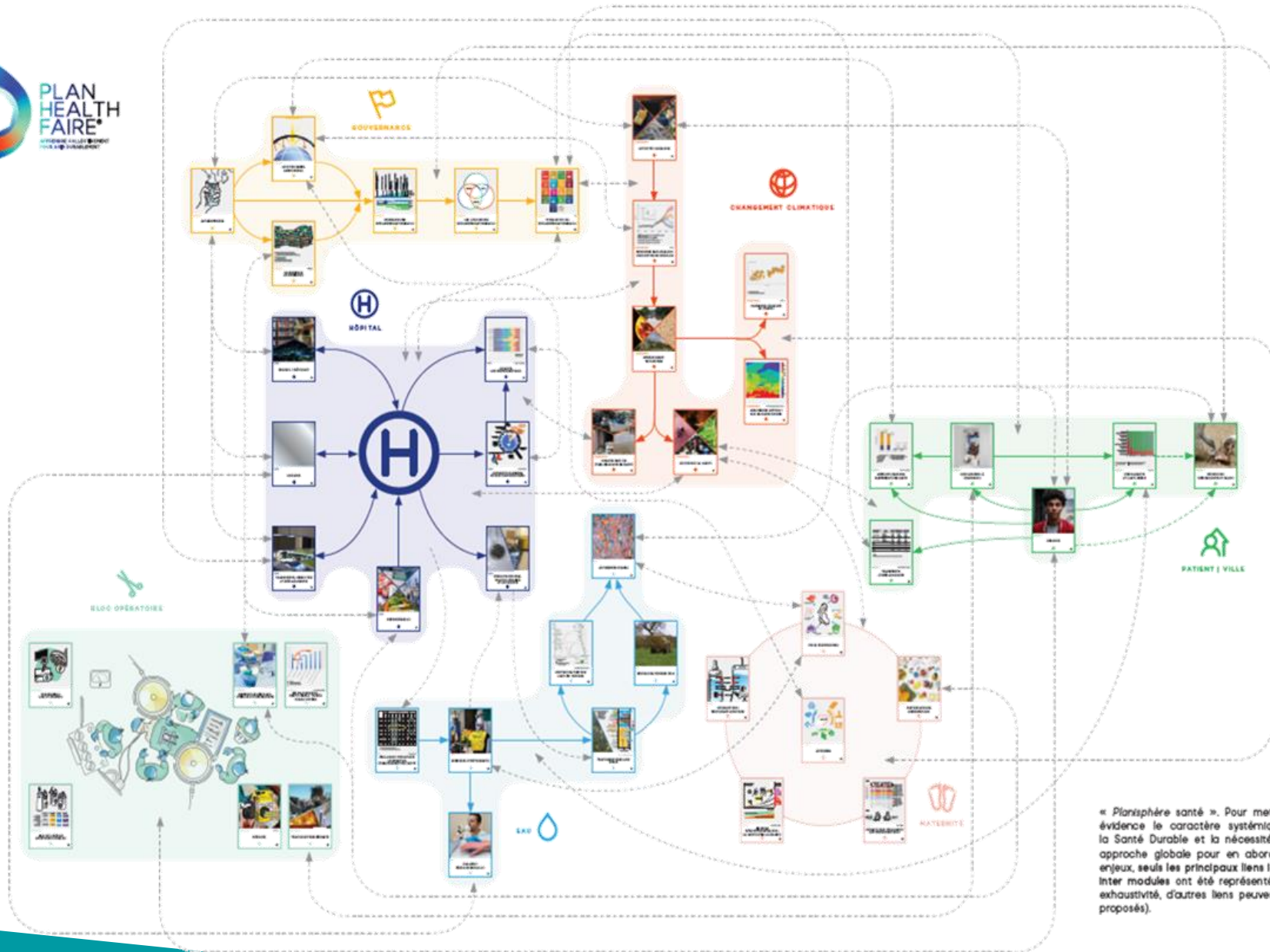
Travail approfondi sur une thématique choisie

# SESSION DE TRAVAIL 1 : PHF

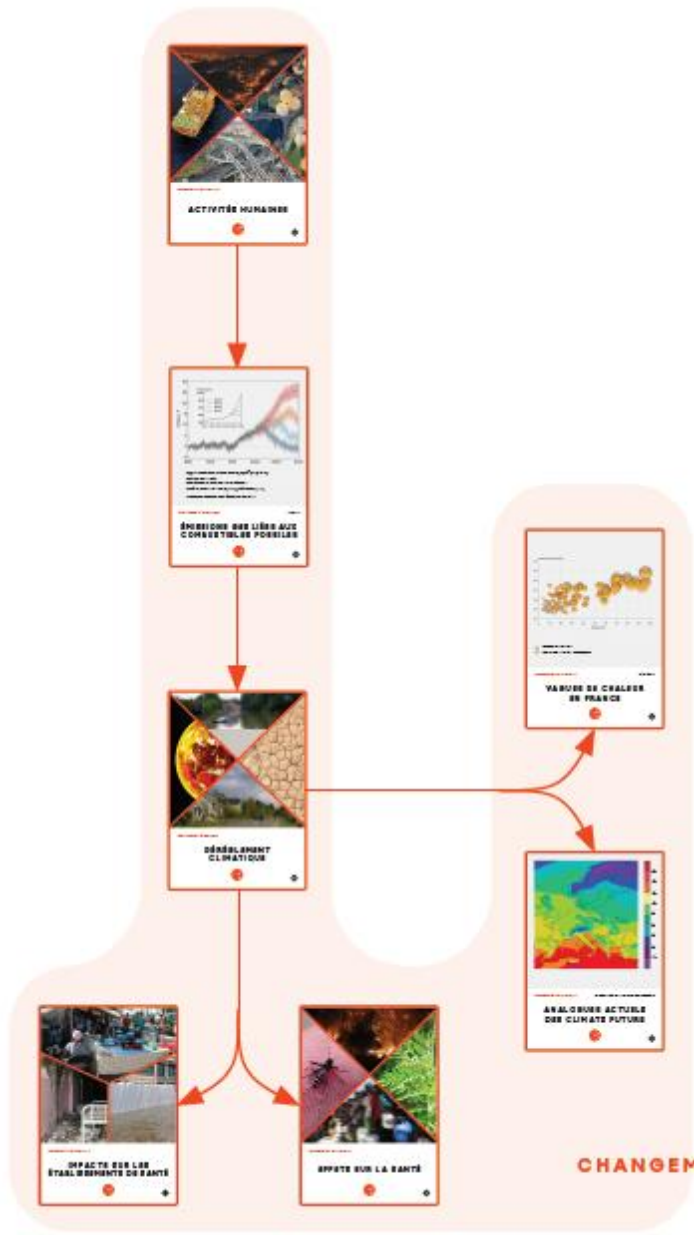
## Technique d'animation : **ALEA JACTA EST**



**Objectif :** faire émerger un maximum d'actions «durables » en santé en lien avec les cartes et les modules PHF

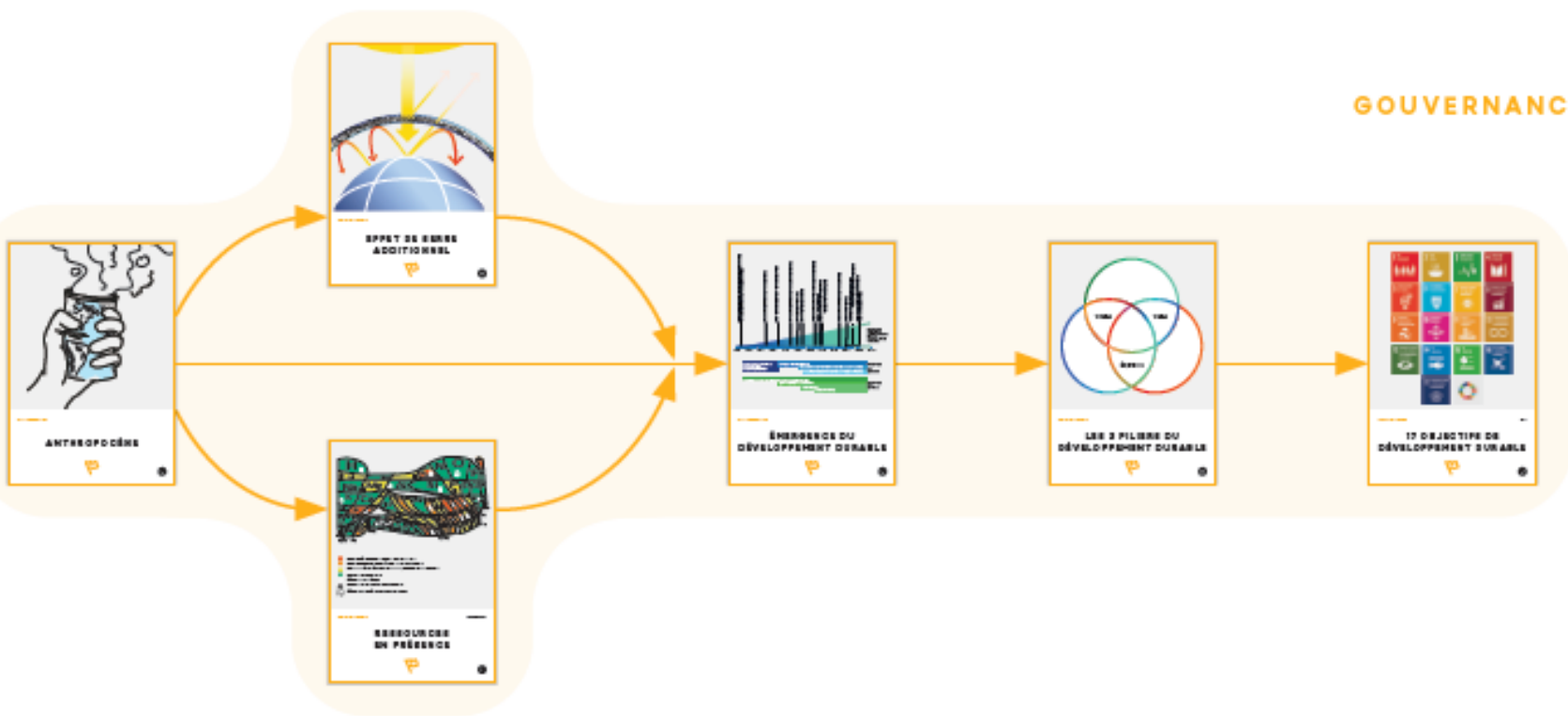


« Planisphère santé ». Pour mettre en évidence le caractère systémique de la Santé Durable et la nécessité d'une approche globale pour en aborder les enjeux, seuls les principaux liens intra et inter modules ont été représentés (non exhaustivité, d'autres liens peuvent être proposés).

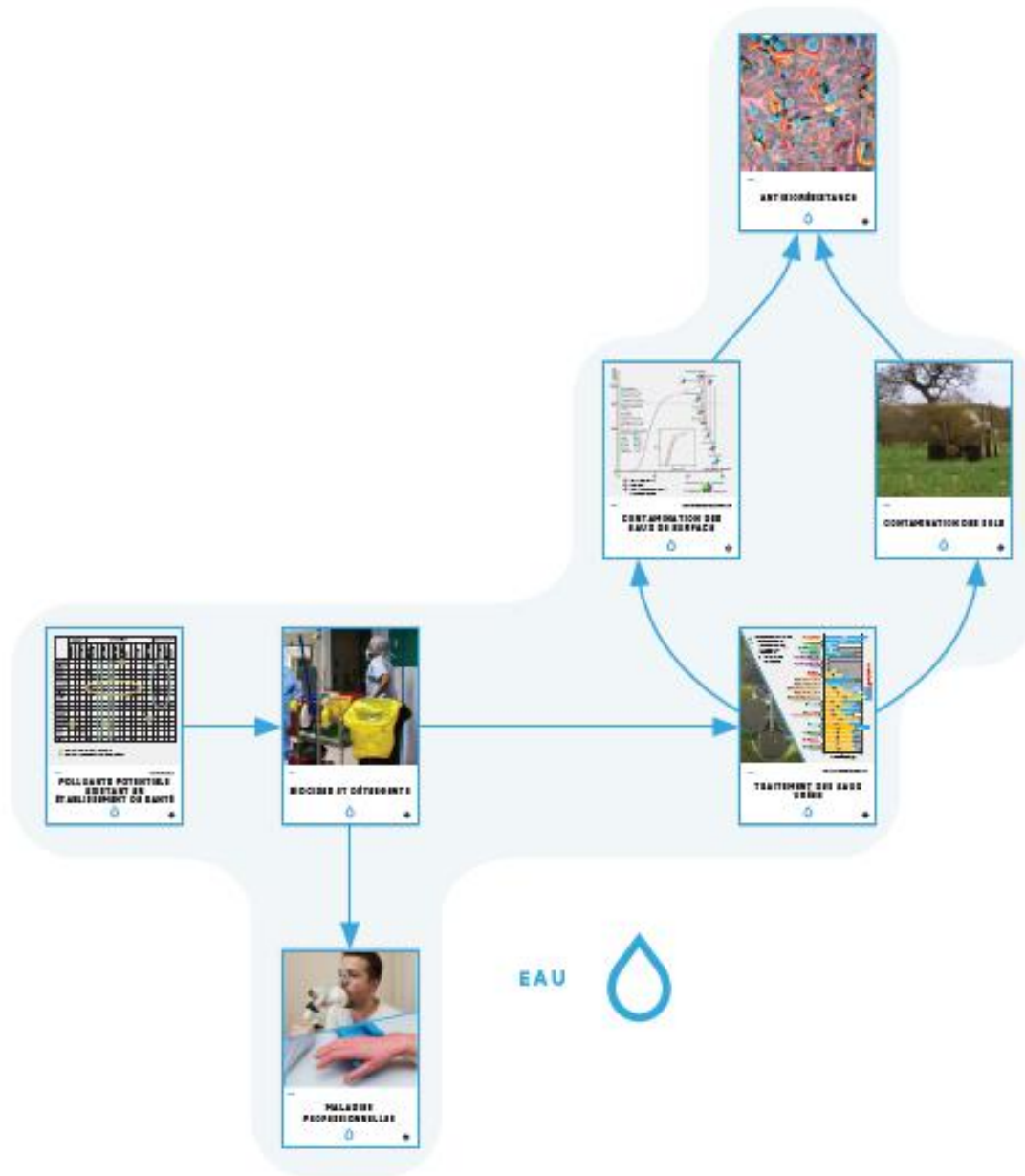


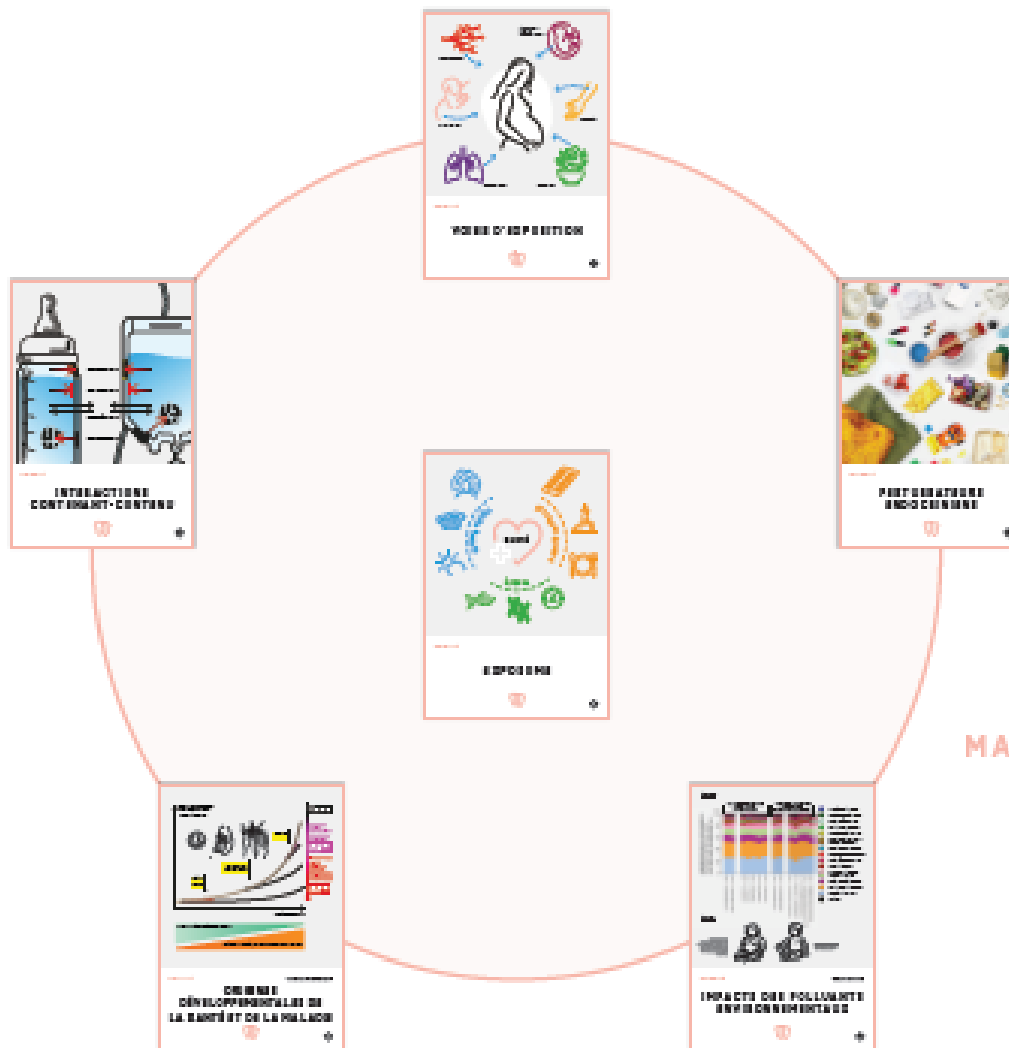
CHANGEMENT CLIMATIQUE







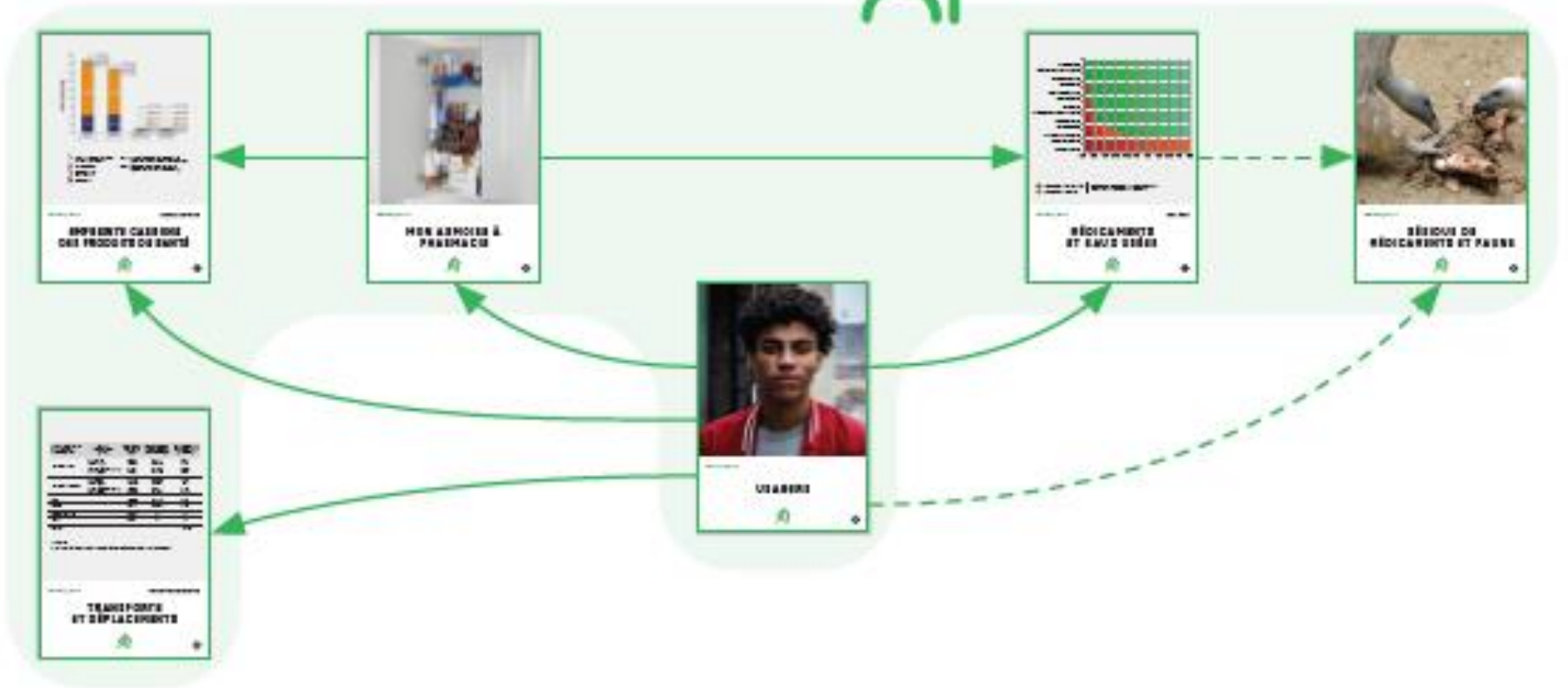




MATERNITÉ 



PATIENT | VILLE



# SESSION 1 (40')

# SESSION DE TRAVAIL 1 : PHF

## Technique d'animation : **ALEA JACTA EST**



**Objectif :** faire émerger un maximum d'actions «durables » en santé en lien avec les cartes et les modules PHF



PAUSE

# INTERSESSION

# FAIRE DU PROFESSIONNEL DE SANTÉ UN ACTEUR CENTRAL DE LA SANTÉ ENVIRONNEMENT

## ➤ OUTILLER

Création d'un **guide sur la qualité de l'air intérieur** à destination des médecins

Formalisation d'un **répertoire de formations**

**Sélections de ressources** (Une seule santé, saturnisme infantile, QAI)



## ➤ PLAIDOYER

Enquête pour **une stratégie de déploiement régional des formations en santé environnementale** pour les professionnels de santé et de la petite enfance

Colloque « La santé environnementale, une opportunité pour les professionnels de santé » → **Livre blanc**

Participation à la **concertation pour un 4<sup>e</sup> plan régional santé environnement**

## ➤ EXPERIMENTER

Réflexion pour une **campagne de sensibilisation sur le territoire d'une CPTS/un CLS**



JOURNÉE DU RÉSEAU ÎSÉE

LA SANTÉ ENVIRONNEMENTALE,  
UNE OPPORTUNITÉ POUR LES  
PROFESSIONNELS DE SANTÉ

MARDI 8 NOVEMBRE 2022



214 personnes  
(91 en présentiel et  
117 à distance)

# OUTILLER : GUIDE À L'ATTENTION DES MÉDECINS SUR LA QUALITÉ DE L'AIR INTÉRIEUR

- 420 envois papier
- 790 vues vidéo
- 1365 personnes ont consulté la page dédiée
- Présentations lors d'événements
- Diffusion : Conseil de l'ordre, URPS, APHP, Asso française d'ORL pédiatrique, Mutualité française IDF, CPAM 94, RSPP, SFSE, APPA, congrès interne MG, etc.



17/18 juge le guide **utile**

URPS Médecins « *Les médecins ont été **très satisfaits** de cet outil très pertinent qui correspond en tout point à leurs attentes et sans aucun doute à celles de leurs confrères* »



Outil trop **peu connu et utilisé**

Les utilisateurs ne répondent pas au **questionnaire d'évaluation**



**Comment le diffuser ?**

**Comment améliorer son évaluation ?**

# OUTILLER : RÉPERTOIRE DE FORMATIONS

- Répertoire de formations **continues et initiales** en santé environnement
- Formation pour les **professionnels de santé et de la petite enfance**, et les **professions médico-sociales**



A suscité **l'intérêt de nombreux acteurs**

**Actualisé** au cours du premier semestre 2023



Mise en forme **peu lisible**

**Pas d'accès libre**

**Actualisation continue** nécessaire



**Quelles informations faire ressortir ?**

**Comment classer les formations ?**

**Comment le diffuser ?**



# OUTILLER : SÉLECTIONS DE RESSOURCES AVEC PROMOSANTÉ



## Focus #5 - Qualité de l'air intérieur

02/10/2021

Réalisé à l'occasion de la Journée Nationale de la Qualité de l'Air 2021 et actualisé en octobre 2021, ce Focus se concentre spécifiquement sur le thème de la qualité de l'air intérieur (QAI). Il a été réalisé en partenariat avec le réseau ISÉE Île-de-France Santé Environnement. Cette sélection de ressources et de liens utiles, pour faire le tour de la question, est introduite par le point de vue de deux professionnelles de l'AFPA.



## Focus sur le Saturnisme infantile : infographies, ressources en ligne, formations, sites utiles... pour actualiser ses connaissances et agir.

En collaboration avec :



## Focus #8 - Une seule santé / One Health

Accueil • Nos publications • Focus thématiques • Focus #8 - Une seule santé / One Health



## Expertise croisée

Retour très positif sur la **qualité du contenu**

**Diffusion amplifiée** du Focus

**Ressources complémentaires** créées par PromoSanté dans le cadre des Focus



**Coordination compliquée** des retours

**S'en saisissent peu** : hormis la communication, ces supports sont-ils utilisés dans le cadre de formation par exemple ?

**Manque de diffusion** auprès de publics peu informés



Comment mobiliser efficacement le réseau autour d'un Focus ?

Mettre à jour les focus : dans quel cas ? comment ?



# OUTILLER

## Sélection de ressources :

- 1/ Comment mobiliser efficacement le réseau autour d'un Focus ?
- 2/ Mettre à jour les Focus : dans quel cas ? comment ?

## Répertoire de formation :

- 1/ Avis sur la forme : quelles informations faire ressortir ?
- 2/ Comment classer les formations ?
- 3/ Comment le diffuser ?

## Guide QAI :

- 1/ Comment le diffuser ?
- 2/ Comment améliorer son évaluation ?

# PLAIDOYER : ENQUÊTE POUR UNE STRATÉGIE DE DÉPLOIEMENT RÉGIONAL DES FORMATIONS

- 25 entretiens
- Synthèse des entretiens
- **Préconisations**
- Présentation des **résultats au colloque ÎSÉE**
- Cahier d'acteur PRSE4 → **Priorité 14 « formation des professionnels de santé »**



Un **travail fourni**

Qui a nourri la concertation du **PRSE4**



**Qu'en faire** désormais ?

Peut-il être utile **au-delà des frontières franciliennes** ?



**Quelle suite lui donner ?**

**Quelle valorisation ?**



# PLAIDOYER : LIVRE BLANC

Objet : **synthèse des enseignements du colloque** "La santé environnementale, une opportunité pour les professionnels de santé" (novembre 2022)



**Aider et appuyer les professionnels de santé et les décideurs** dans le déploiement d'actions en santé environnement

Méthode :

- Formulation de recommandations autour des 5 sessions du colloque (février - mars)
- 1ère phase de contributions par les membres du réseau (15 jours – courant avril)
- Rédaction d'une version aboutie, intégrant les contributions
- 2ème phase de contributions (10-15 jours – courant mai)
- Proposition d'une version finalisée (juin)



**Quelle suite lui donner ?**

**Quelle valorisation ?**

# PLAIDOYER : CONCERTATION POUR UN PROCHAIN PLAN RÉGIONAL SANTÉ ENVIRONNEMENT

Septembre 2022 : concertation en ligne à destination des professionnels de santé et de la santé environnement

➔ **16 priorités régionales** ont été fixées par rapport aux PNSE4, aux contributions en ligne et aux orientations des co-pilotes

1er semestre 2023 :

- Constitution de groupe de travail pour chaque priorité
- 3 sessions de travail pour **élaborer les fiches-actions** qui découlent de chaque priorité

**Priorité 14 « Intégrer dans la formation initiale et continue des professionnels de santé des cursus en santé environnement »**

Fiche-action 14.1 : Un centre régional en charge d'agréger les socles de connaissances à acquérir en santé environnement, les besoins de formation et les offres de formation

Fiche-action 14.2 : Promouvoir les travaux de fin d'études des professionnels de santé en récompensant et valorisant ceux traitant de santé environnement

Fiche-action 14.3 : Une journée de valorisation

# PLAIDOYER

## **Livre blanc :**

- 1/ Quelle suite lui donner ?
- 2/ Comment le valoriser ?

## **Enquête sur la formation**

- 1/ Comment valoriser les résultats ?

# FORMER

## La formation initiale :

- 1/ Faut-il prioriser certaines filières ?
- 2/ Comment harmoniser les connaissances car l'offre est différente selon les universités ?
- 3/ Comment intégrer la santé environnement dans le Service sanitaire des étudiants en santé ?

## La formation continue :

- 1/ Quels sont les besoins de professionnels pour se former à la santé environnement ?
- 2/ Quels professionnels cibler en priorité ?
- 3/ Comment développer/améliorer l'offre DPC (développement professionnel continu) en santé environnement ?

# EXPÉRIMENTER : UNE SEULE SANTÉ À L'ÉCHELLE DU TERRITOIRE

Création d'un **groupe-projet** dans le but de proposer une action "Une seule santé" pour le prochain PRSE

1. Envoi d'un sondage pour sélectionner l'action sur laquelle travailler => 62 réponses
2. 5 réunions de 2h pour aboutir à un document décrivant une méthode pour développer des outils facilitant la mise en œuvre de démarches territoriales de type CLS/CPTS Une seule santé

2 CPTS



**Fort engagement** de la part des membres du groupe-projet

**Proposition très fournie** : richesse et dynamisme



**Modalités de mise en œuvre opérationnelle** restent à préciser



**Moyen de sélection d'un territoire pilote et critères de choix**



# EXPERIMENTER

## CLS / CPTS :

Moyens de sélection d'un territoire pilote et critères de choix

# SESSION DE TRAVAIL 2



| ENJEU TRANSVERSAL                                |  |  |
|--|--|--|
| <b>Action ÎSÉE</b><br>1/ Question<br>2/ Question | <b>Action ÎSÉE</b><br>1/ Question<br>2/ Question |  |
|  |  |  |



Restitution en juin

MERCI À TOUS ET À TRÈS BIENTÔT