

Réseau  
Île-de-France  
Santé  
Environnement

ISEE

Réseau  
Île-de-France  
Santé  
Environnement



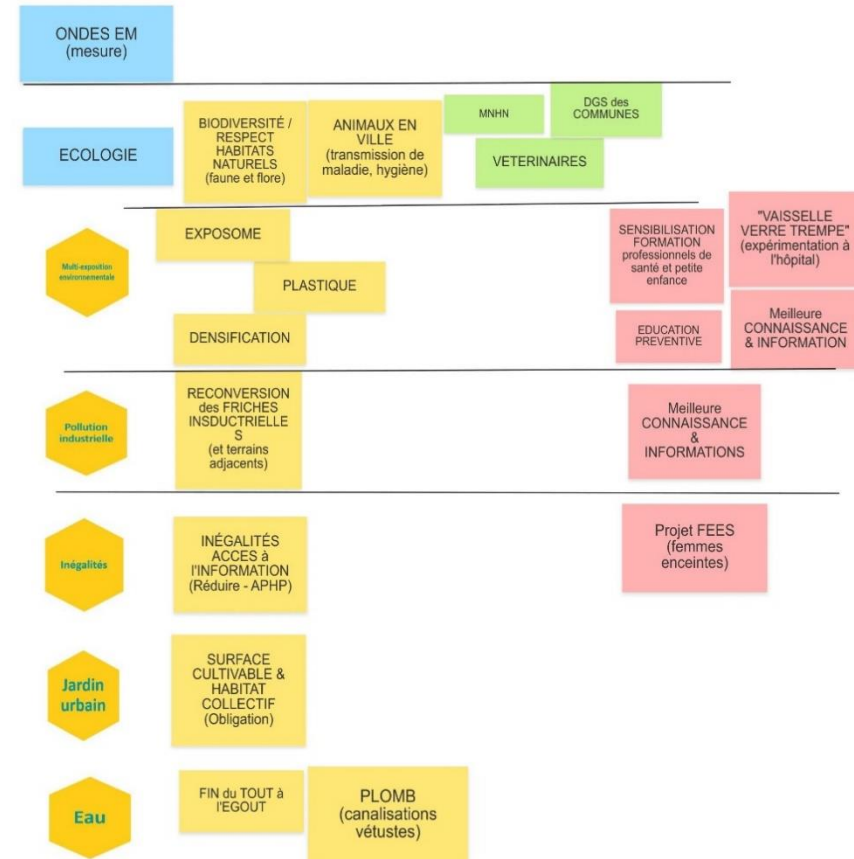
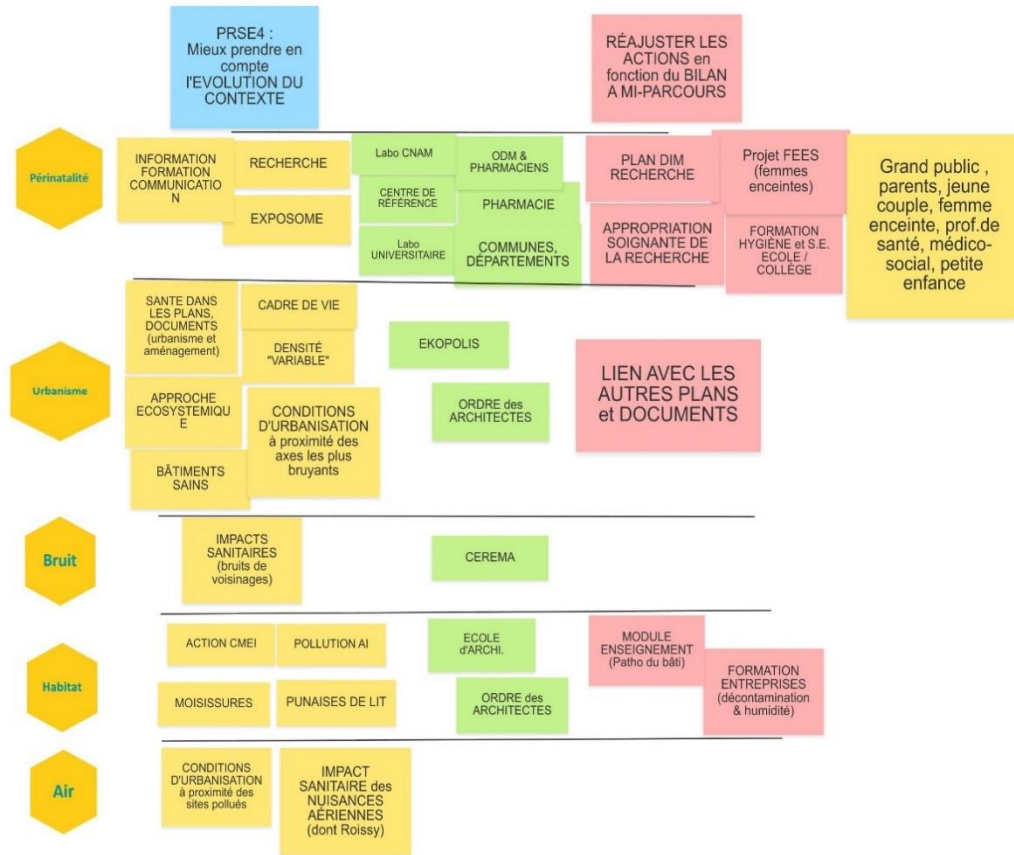
# Annexe \_ Restitution

## Atelier PRSE 4

1<sup>er</sup> et 11 juin 2021

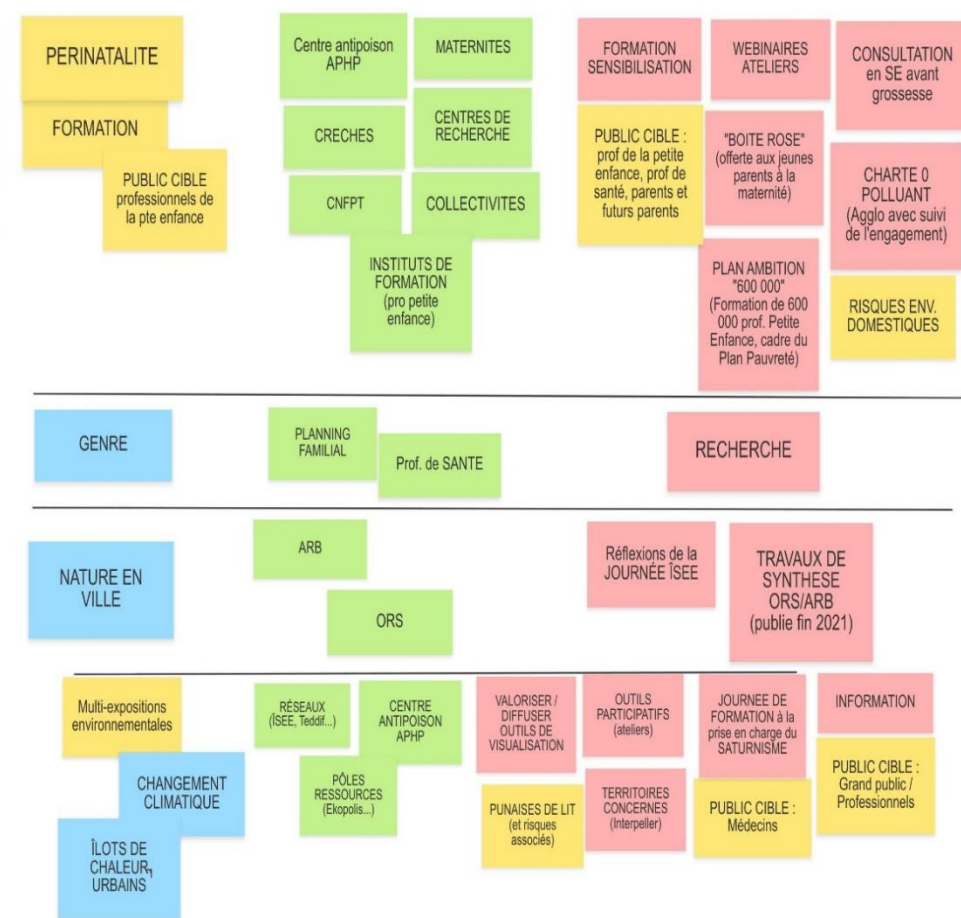
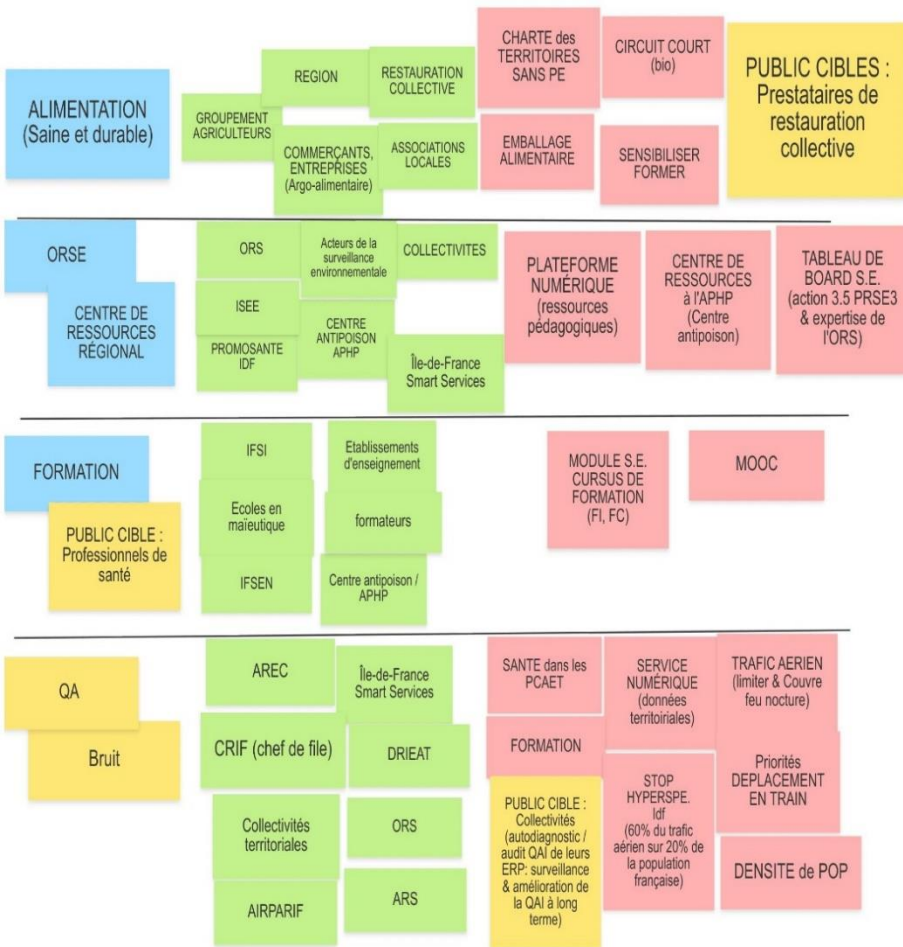
# PRÉSENTATION DES BOARD SYNTHÉTISÉS POUR LES 8 GROUPES DE TRAVAIL

## Atelier du 1<sup>er</sup> juin : Groupe 1



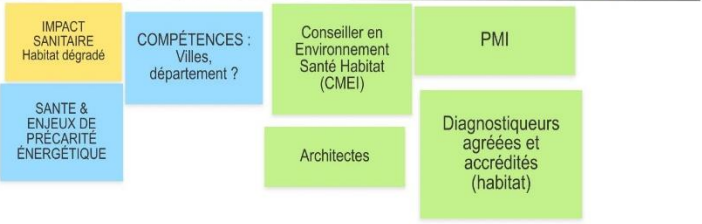
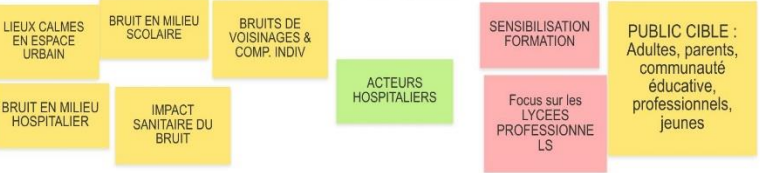
Klaxoon

# Atelier du 1<sup>er</sup> juin : Groupe 2



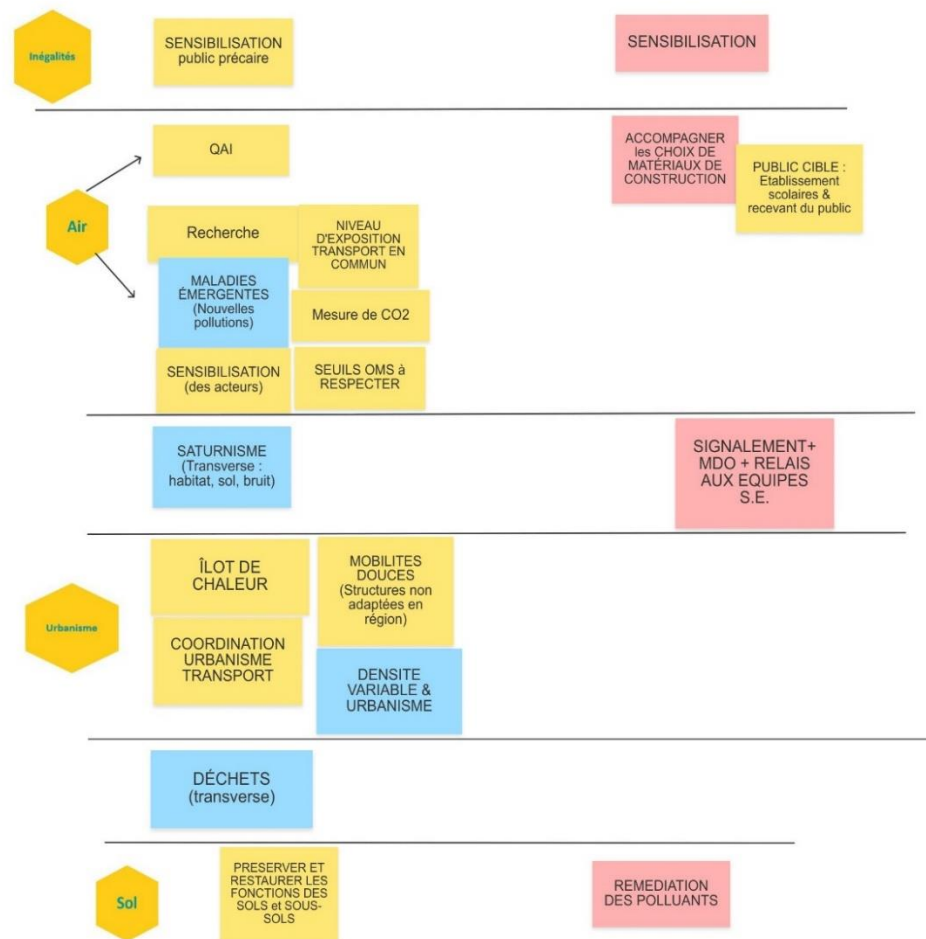
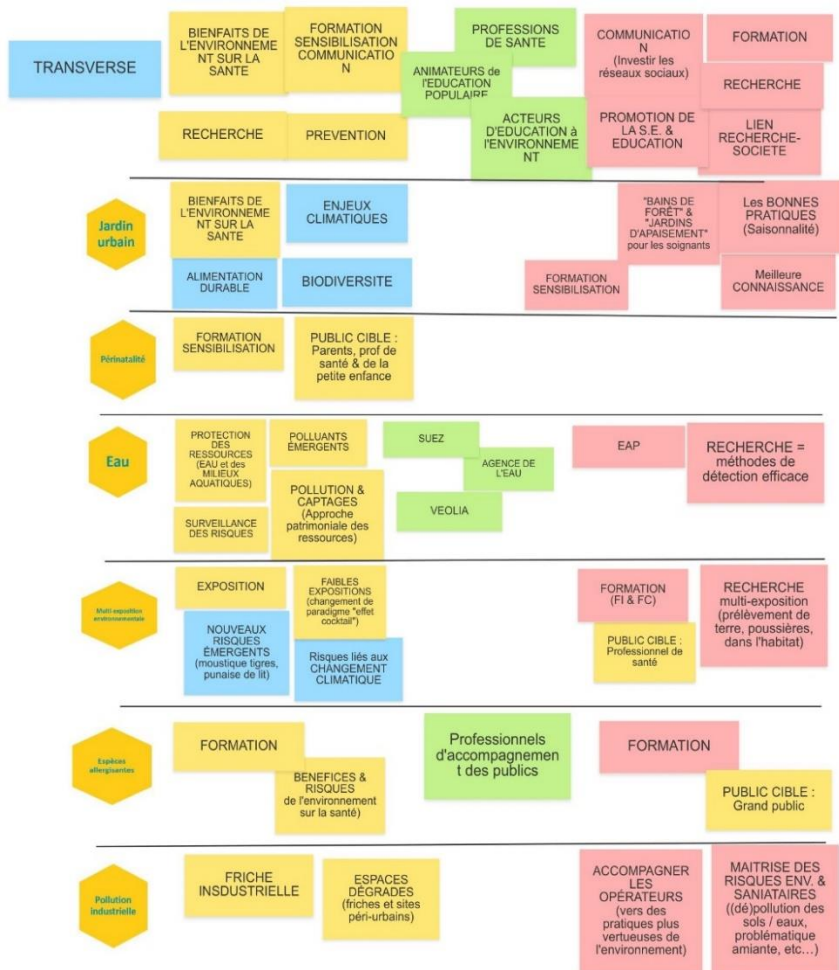
klaxoon

# Atelier du 1<sup>er</sup> juin : Groupe 3



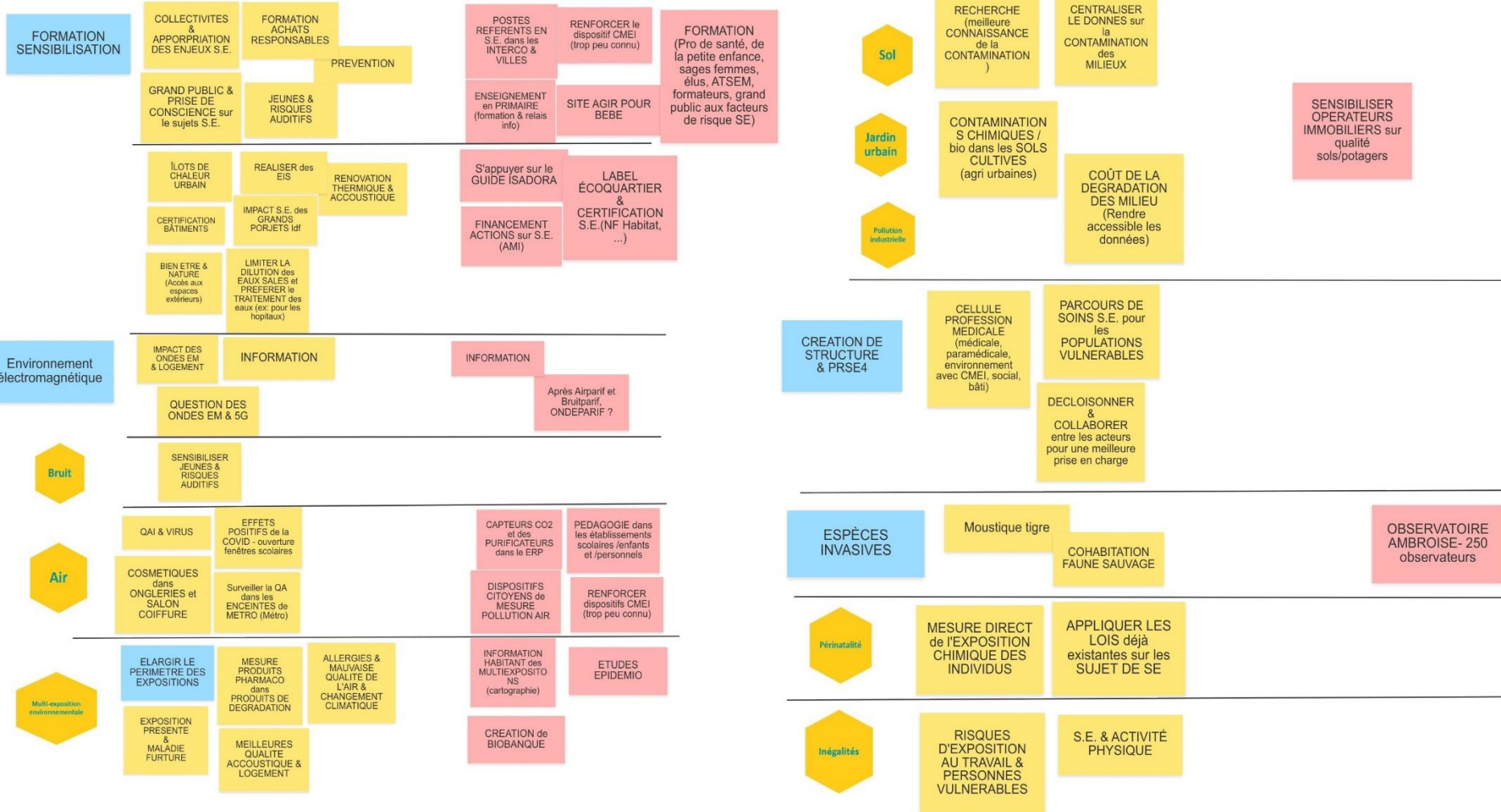
klaxoon

# Atelier du 1<sup>er</sup> juin : Groupe 4



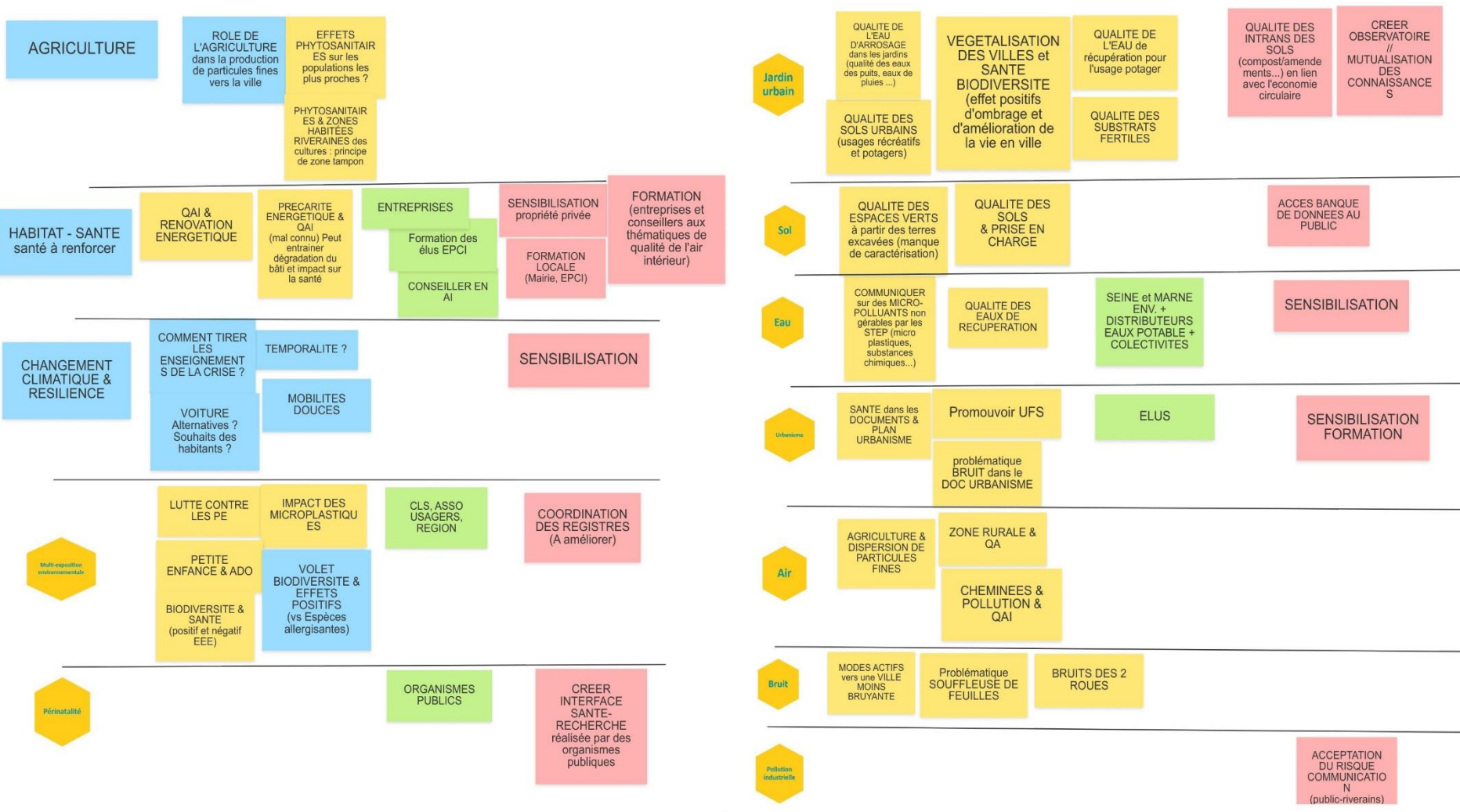
Klaxoon

# Atelier du 11 juin : Groupe 1



klaxoon

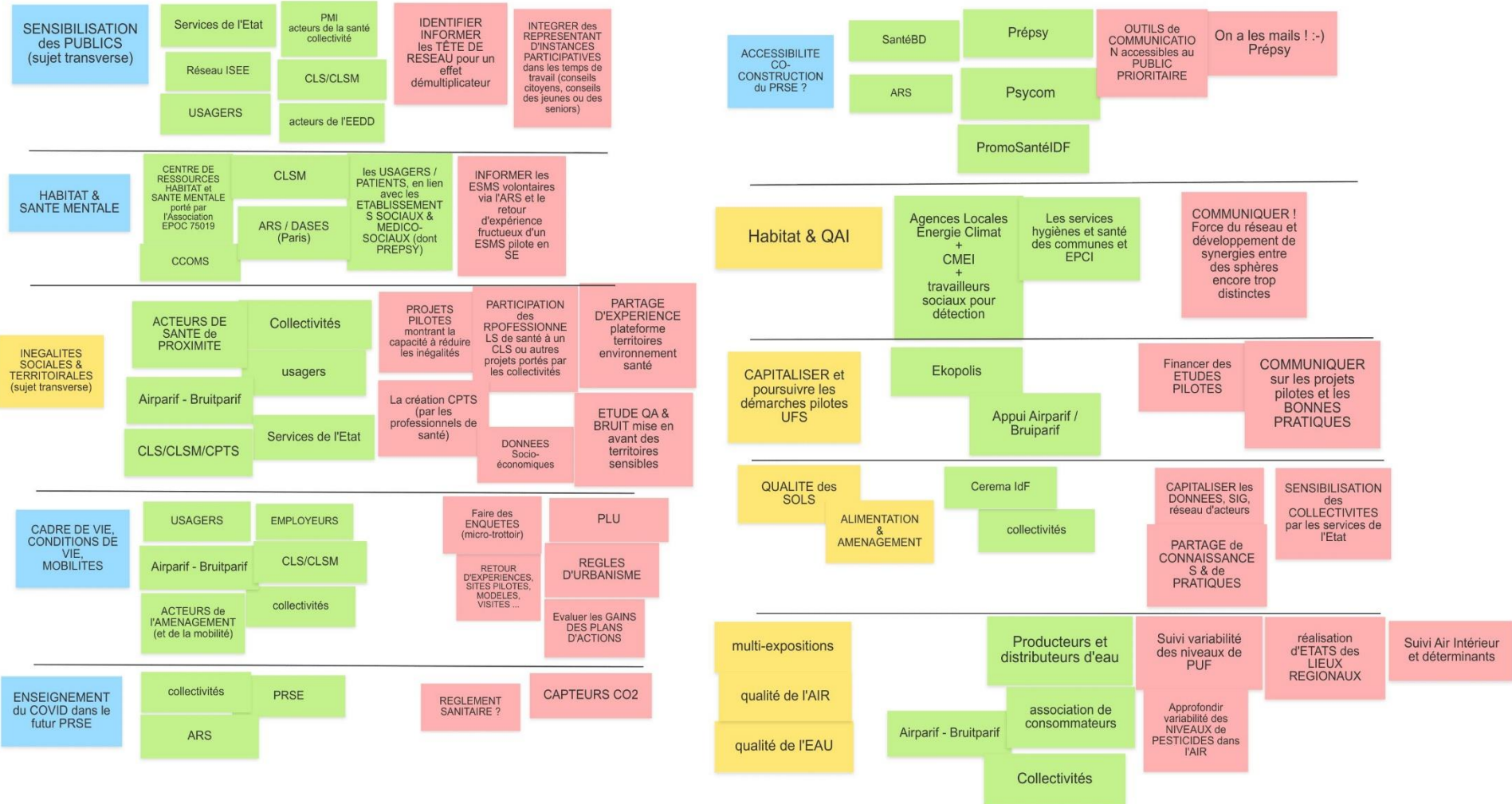
# Atelier du 11 juin : Groupe 2



klaxoon

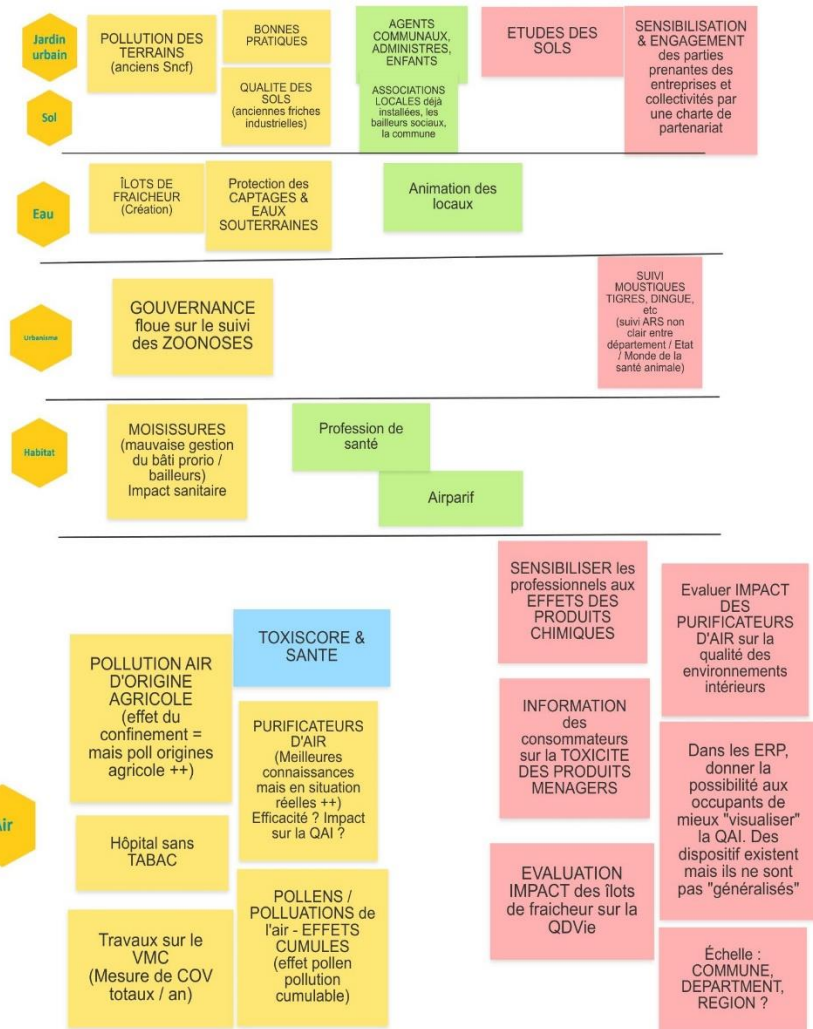
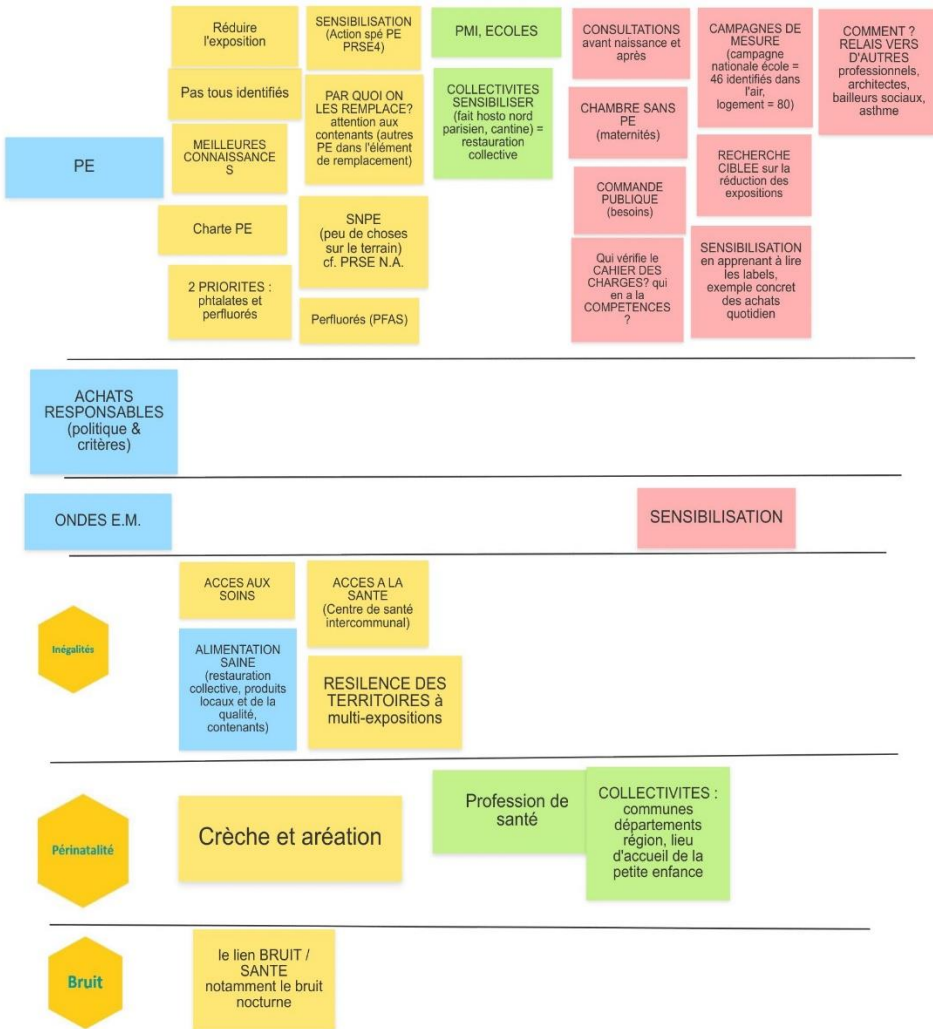


# Atelier du 11 juin : Groupe 3



Klaxoon

# Atelier du 11 juin : Groupe 4



klaxoon

# LES 5 AXES IDENTIFIÉS SOUMIS À SONDAGE

1. ECRITURE ET SUIVI DU PLAN
2. GOUVERNANCE
3. SENSIBILISATION / FORMATION /  
ACCOMPAGNEMENT DES PROFESSIONNELS
4. INFORMATION / COMMUNICATION /  
SENSIBILISATION AUPRÈS DU GRAND PUBLIC
5. AMÉLIORATION DES CONNAISSANCES ET  
MESURES DES IMPACTS SANITAIRES

# LES 7 THÉMATIQUES, ÉGALEMENT SOUMISES AU SONDAGE

- PÉRINATALITÉ
- AGRICULTURE ET ALIMENTATION SAINES ET DURABLE
- SANTÉ BIODIVERSITÉ ET NATURE EN VILLE : DONT ADAPTATION AU CHANGEMENT CLIMATIQUE
- AMÉNAGEMENT ET URBANISME FAVORABLE À LA SANTÉ, SANTÉ ET HABITAT
- POLLUTIONS ET CONTAMINATIONS DES MILIEUX : AIR ET BRUIT, SOLS ET SITES POLLUÉS, EAU
- PERTURBATEURS ENDOCRINIENS
- ONDES ÉLECTROMAGNÉTIQUES