

La pandémie Covid-19
Les avis Hygiène/Prévention/Environnement
du Haut Conseil de la santé publique

Docteur Fabien Squinazi
Médecin biologiste
Ancien Directeur du Laboratoire d'hygiène
de la ville de Paris
Vice-président de la Commission spécialisée
« Risques liés à l'environnement » du HCSP

LE HAUT CONSEIL DE LA SANTÉ PUBLIQUE

- Créé par la loi du 9 août 2004 relative à la politique de santé publique et mis en place en 2007. Ses missions ont été modifiées par la loi du 26 janvier 2016 de modernisation de notre système de santé (article L.1411-4 du CSP).
- 1. Contribuer à la stratégie nationale de santé** (élaboration, suivi annuel et évaluation pluriannuelle)
 - 2. Fournir aux pouvoirs publics, en lien avec les agences sanitaires, l'expertise nécessaire à la gestion des risques sanitaires** et à la conception et à l'évaluation des politiques et stratégies de prévention et de sécurité sanitaire
 - 3. Fournir aux pouvoirs publics des réflexions prospectives** et des conseils sur les questions de santé publique
 - 4. Contribuer à l'élaboration d'une politique de santé de l'enfant** globale et concertée

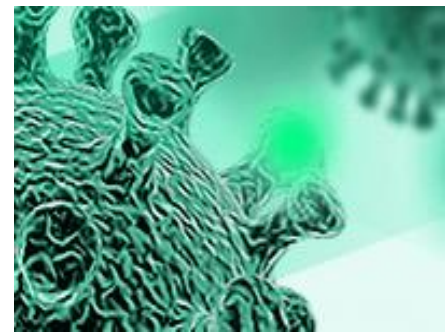
QUATRE COMMISSIONS SPÉCIALISÉES LE COLLÈGE ET LE SECRÉTARIAT GÉNÉRAL

- Maladies infectieuses et émergentes (CsMime)
- Maladies chroniques (CSMC)
- Systèmes de santé et sécurité des patients (CS3SP)
- Risques liés à l'environnement (CSRE)

L'ORGANISATION DE LA RÉPONSE AUX SAISINES COVID DU DIRECTEUR GÉNÉRAL DE LA SANTÉ

- Le groupe de travail permanent « *Grippe, coronavirus, infections respiratoires émergentes* »
- Deux sous-groupes de travail
 - Aspects thérapeutiques du Covid-19
 - Hygiène/Prévention/Environnement

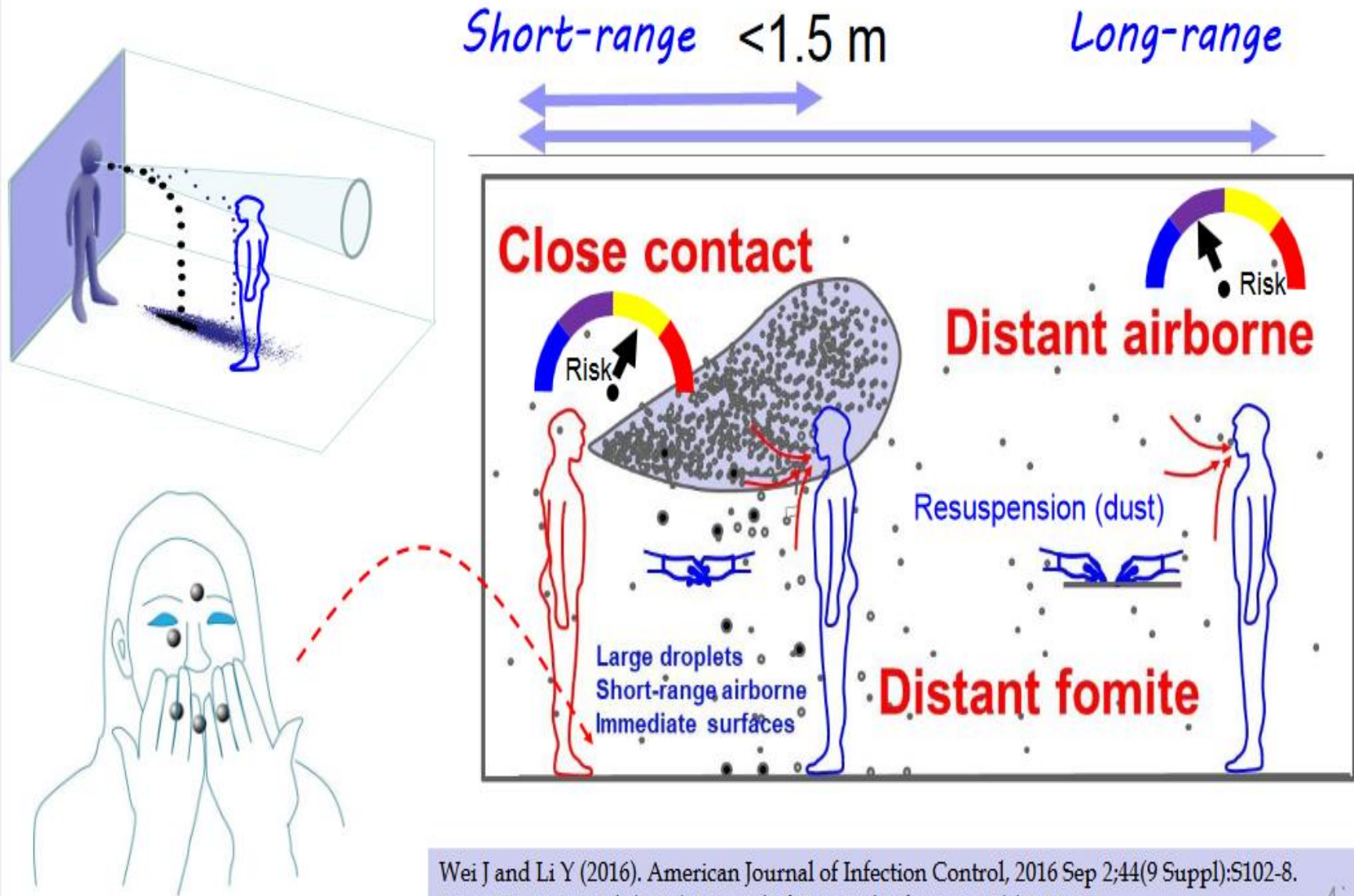
STRUCTURATION DE LA RÉPONSE



- Rappel de la saisine
- Composition du groupe de travail (experts membres ou non du HCSP) + auditions
- Données épidémiologiques (Santé Publique France)
- Connaissances sur les modes et circonstances de transmission du SARS-CoV-2
- Analyse de la littérature scientifique et des guides internationaux
- Les éléments d'analyse pris en compte
- Les recommandations du HCSP

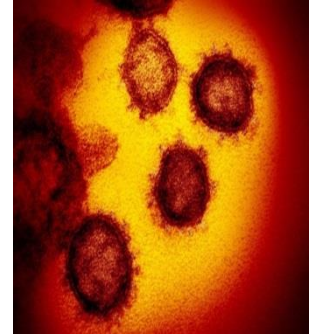
Des recommandations transitoires, élaborées sur la base des connaissances disponibles, qui peuvent évoluer en fonction de l'actualisation des connaissances et des données épidémiologiques

Major transmission routes of respiratory infection



Wei J and Li Y (2016). American Journal of Infection Control, 2016 Sep 2;44(9 Suppl):S102-8.
Tang JW, Li Y, et al. (2006). Journal of Hospital Infection, 64(2), 100-14.

LA DOCTRINE SANITAIRE DU HCSP POUR RÉDUIRE LES RISQUES DE TRANSMISSION EN POPULATION GÉNÉRALE



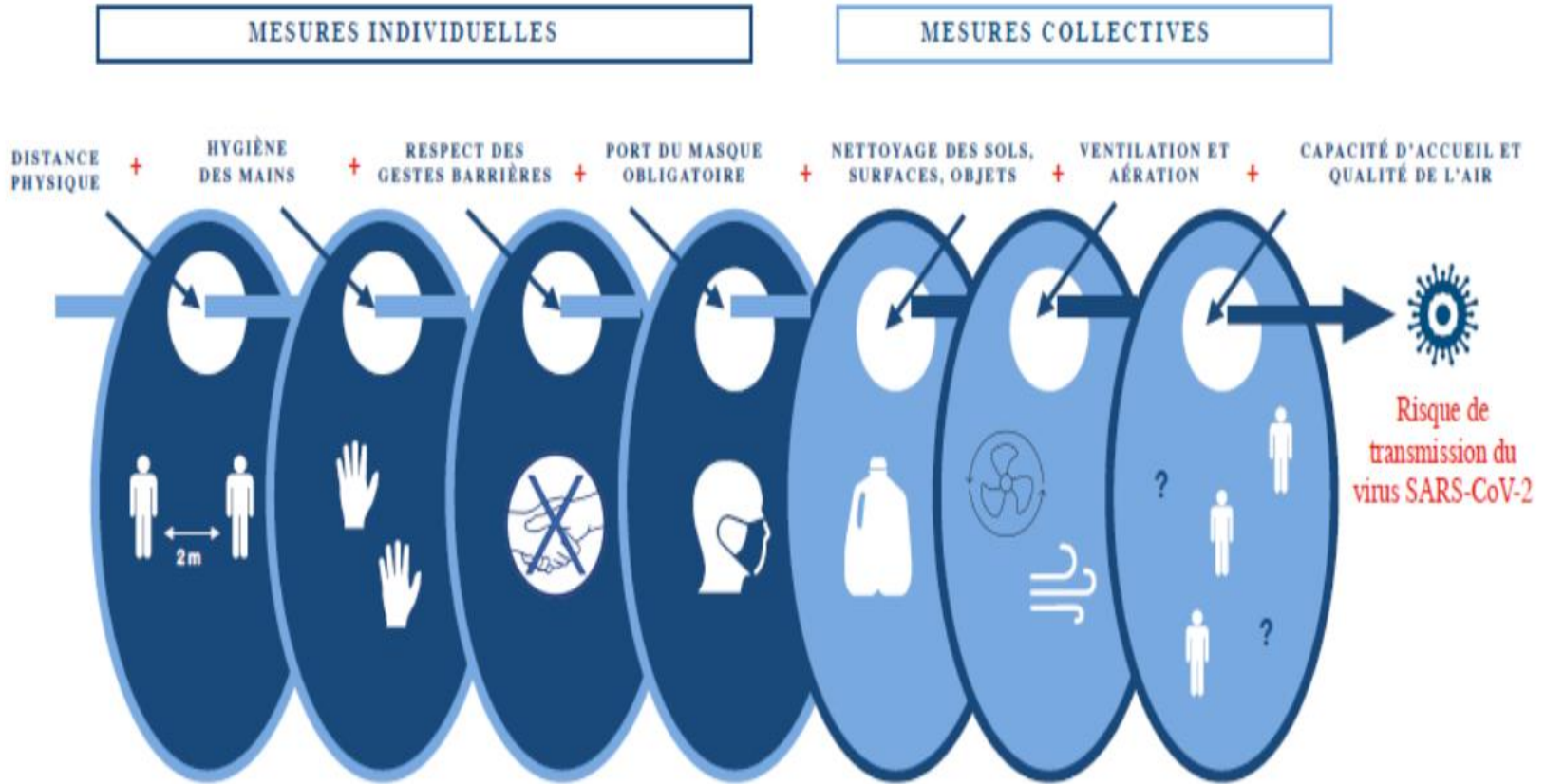
- **Quatre mesures barrières individuelles**
 - Distanciation physique \neq Distanciation sociale (infecté, contact)
 - Port conforme d'un masque UNS1 ou à usage médical normé
 - Hygiène des mains (lavage eau savon, produit hydro-alcoolique)
 - Respect des gestes barrières (pas de serrage des mains, d'embrassades, etc.)
- **Trois mesures barrières collectives**
 - Nettoyage/désinfection des surfaces
 - Aération/ventilation des locaux
 - Gestion de la densité des personnes (jauge) et des flux

UNE MATRICE DÉCISIONNELLE POUR LA RÉOUVERTURE

- **Des niveaux de risque de circulation du virus**
 - tests de dépistage
 - couverture vaccinale
 - incidence hebdomadaire
 - hospitalisation
- **La criticité des établissements recevant du public, définie en fonction de :**
 - leur configuration
 - des activités, extérieures ou intérieures,
 - de la possibilité d'appliquer toutes les mesures barrières

Sous-tendue par l'implication de la population et en particulier des populations les plus vulnérables

La réduction maximale du risque de transmission est atteinte lorsque les 7 mesures sont associées simultanément.
A chaque fois qu'une de ces mesures n'est pas respectée, le risque de transmission du virus est augmenté.

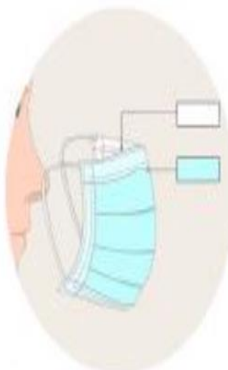


HCSP, 21 NOV 2020

Comment mettre mon masque chirurgical ?



Je me lave
les mains



Je tourne mon masque
dans la bonne direction
(bord rigide en haut,
face blanche vers moi)



J'attache le
haut de mon
masque



Je pince le bord
rigide pour
l'ajuster à mon
nez



J'attache le bas
de mon masque



Pour le retirer, je
ne touche que
les attaches



Je jette mon
masque et je
me lave les
mains

Protétons-nous, portons tous des masques





SOUS LE NEZ



AU DESSUS DU
MENTON



PAS ASSEZ
SERRÉ



SOUS LE
MENTON



COUVRANT LE NEZ, LA
BOUCHE, LE MENTON



**Merci de porter le
masque
CORRECTEMENT !**



COVID-19

ALERTE CORONAVIRUS COMMENT SE LAVER LES MAINS ?



30
secondes

Se laver les mains à l'eau et au savon pendant 30 secondes est la mesure d'hygiène la plus efficace pour prévenir la transmission de tous les virus.



Frottez-vous les mains,
paume contre paume



Lavez le dos des mains



Lavez entre les doigts



Frottez le dessus des doigts



Lavez les pouces



Lavez aussi le bout des doigts
et les ongles



Séchez-vous les mains avec une
serviette propre ou à l'air libre

Si vous n'avez pas d'eau et de savon, faites la même chose avec du gel hydro alcoolique.



GOUVERNEMENT.FR/INFO-CORONAVIRUS
INFORMATION IN FRENCH



0 800 130 000
(toll-free)

LE NETTOYAGE

À SAVOIR

- Nettoyez régulièrement vos surfaces.
- Utilisez des produits adaptés.
- Nettoyez les surfaces à haute fréquence.
- Nettoyez les surfaces à faible fréquence.
- Nettoyez les surfaces à faible fréquence.

À BANNIR

- Nettoyer avec des produits non adaptés.
- Nettoyer avec des produits non adaptés.
- Nettoyer avec des produits non adaptés.

NETTOYER LES SURFACES

1. Préparer le produit de nettoyage.
2. Nettoyer la surface.
3. Rincer la surface.
4. Sécher la surface.
5. Jeter le produit de nettoyage.

LES BASIQUES

- Nettoyer les surfaces.
- Nettoyer les surfaces.
- Nettoyer les surfaces.
- Nettoyer les surfaces.
- Nettoyer les surfaces.
- Nettoyer les surfaces.

INDISPENSABLE

Nettoyer les surfaces régulièrement.

Utiliser des produits adaptés.

Nettoyer les surfaces à haute fréquence.

Nettoyer les surfaces à faible fréquence.



LE POINT SUR LA COVID-19 : PLUSIEURS THÉMATIQUES

Enfant

Environnement

Etablissements recevant du public

Mesures barrières

Etablissements de santé et médico-sociaux

Milieus professionnels, lieux de travail

Nettoyage, désinfection