



Une collaboration entre acteurs : la prévention de l'allergie au pollen à Paris

Biodiversité et Santé : Perspectives en Ile de France
Emilie Dalibert & Malorie Clair

Sommaire

01 **Pollen et Allergie**
Un enjeu sanitaire

02 **Végétalisation**
Bénéfices et bienfaits
Politique de la Ville

03 **Des plans pour agir ensemble**
Plan Biodiversité & Plan Paris
Santé Environnement

04 **Un Pollinarium®
sentinelle à Paris**
Initier une collaboration

05 **Plantation et
gestion**
Aller plus loin dans la
prévention

06 **Perspectives**
Former, informer, sensibiliser

01

Pollen et Allergie

Un enjeu sanitaire

Qu'est ce que le pollen ?

De quoi parle t-on ?

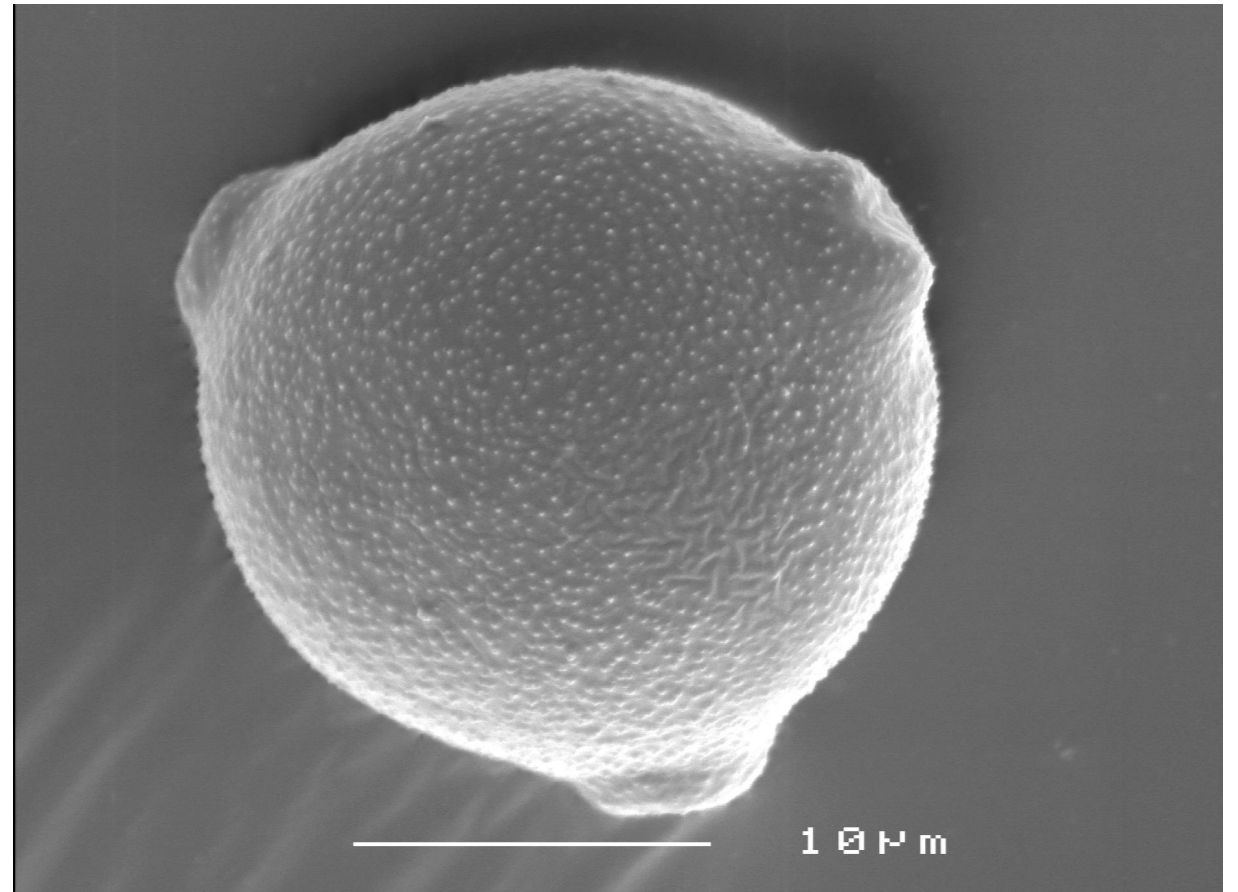
Petit grain de poussière de 7 à 150 μm

Organe de reproduction des plantes

- Élément fécondant mâle qui doit atterrir sur la partie réceptrice femelle de la même espèce.

Dispersion = Pollinisation

- Par les insectes
- Par le vent → allergies !



Un enjeu sanitaire

Des effets sur la santé



©Adobe Stock

Nez qui coule, éternuements, yeux irrités, crises d'asthme... le fameux « rhume des foins »

Les pollinoses

- Des symptômes saisonniers
- De plus en plus d'allergiques
- Un impact sur la qualité de vie
- Des dépenses de santé en hausse

Allergie au pollen

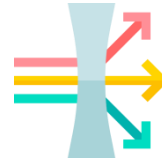
Quels facteurs ?

Pour provoquer une réaction allergique, les pollens doivent :

Etre dispersés par le vent



Etre émis en grande quantité



Avoir un fort potentiel allergisant

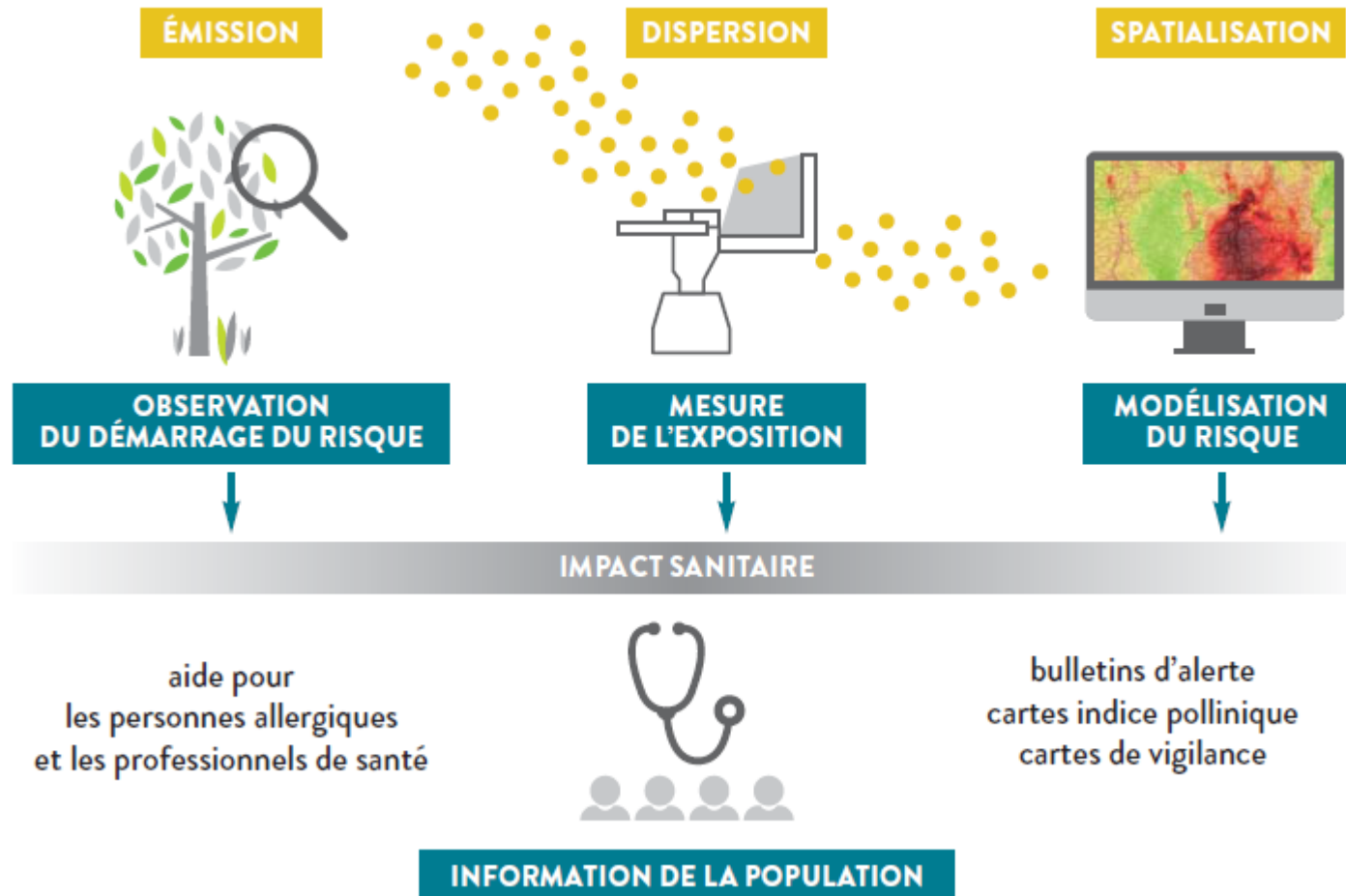
- Le potentiel allergisant varie d'une espèce à l'autre
- Faible / moyen / fort



Les pollens ne sont pas tous allergisants → Levier d'action important

Surveillance des pollens

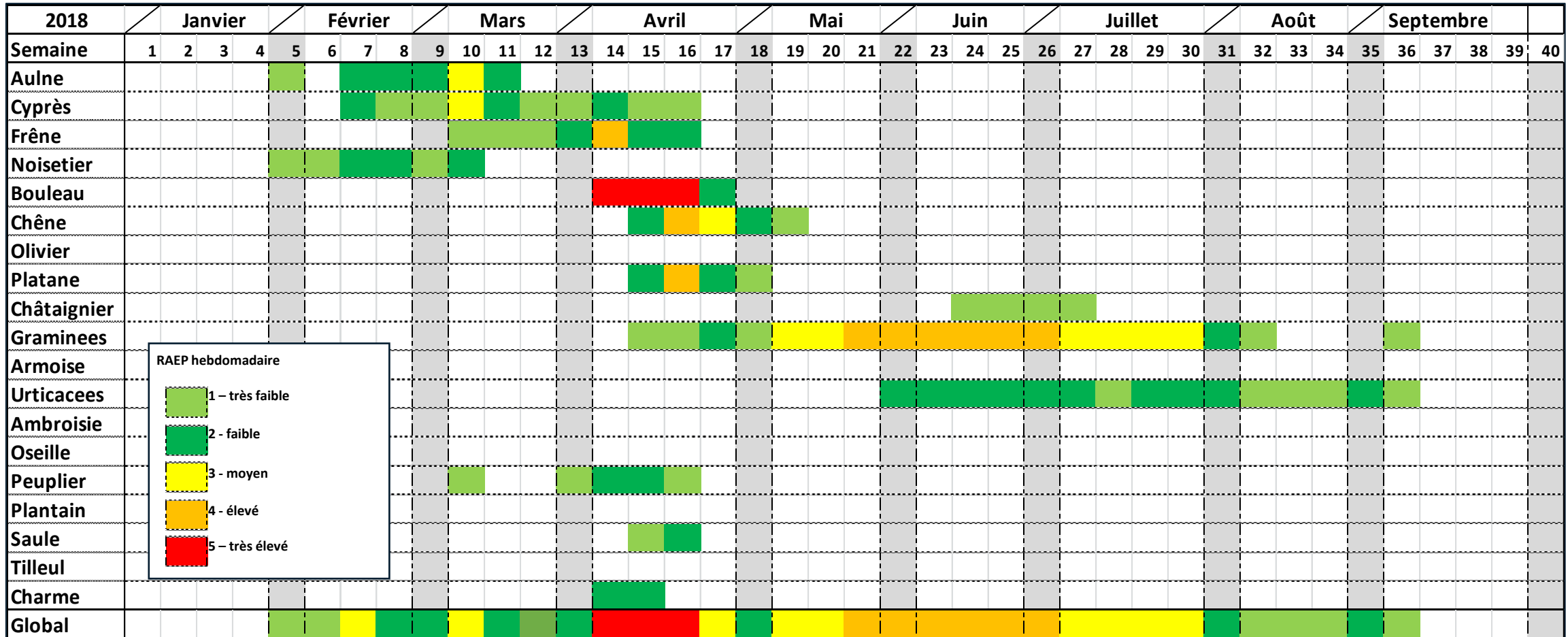
Surveiller les émissions et la dispersion des pollens avec nos réseaux partenaires



Surveillance des pollens dans l'air ambiant 2018



©SPSE



RAEP hebdomadaire

- 1 - très faible
- 2 - faible
- 3 - moyen
- 4 - élevé
- 5 - très élevé



02

Végétalisation

Bénéfices et bienfaits
Politique de la Ville

Végétaliser la Ville

Des bénéfices et des bienfaits

> Pour l'équilibre naturel

> Pour l'économie

> Pour l'Homme



Buttes Chau

Nature en Ville

Une attente forte des Parisien.ne.s et des politiques publiques fortes



Budget participatif

5% du budget d'investissement 2014-2020

Une majorité de projets soumis concernent 2 catégories :

- « cadre de vie » (25 %);
- « environnement » (15 %)

Des objectifs de mandatures de plus en plus ambitieux en faveur du végétal



03

Des Plans pour agir ensemble

Plan Paris Santé Environnement & Plan Biodiversité

Plan Biodiversité 2018-2024

Action 29 : Faire de la biodiversité un atout pour la santé des Parisien.ne.s



Des objectifs en lien avec les pollens :

Réduire les sources de pollens allergisants

- Gestion du risque de la plantation du végétal à sa gestion

Développer un pollinarium et un sentier pollinier éducatif

- Surveiller et sensibiliser

Plan Paris Santé Environnement

Action 16 : Promouvoir la santé en développant la biodiversité

Des objectifs en lien avec les pollens :

Réduire les sources de pollens allergisants

- Prévenir et communiquer

Renforcer le dispositif de surveillance pollinique et l'information des Parisien.ne.s

- Surveiller et informer



04

Un Pollinarium® sentinelle à Paris

Initier une collaboration

Qu'est-ce qu'un Pollinarium® sentinelle ?

Objectifs et fonctionnement

= Un jardin où sont rassemblées les plantes à pollens allergisants du territoire.

Observation phénologique quotidienne

- Détection des premières et dernières émissions de pollens

Alerte via le système SI-POLLIN

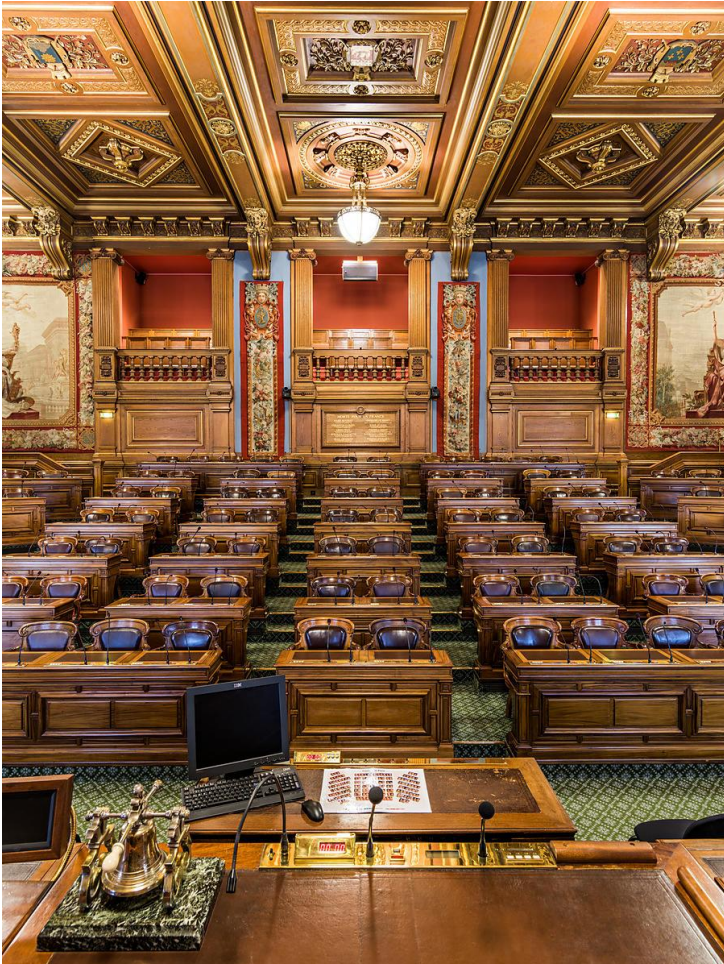
- Alertes quotidiennes auprès des abonnés allergiques et des professionnels de santé

Outil scientifique et pédagogique

- Outil complémentaire au capteur géré par le SPSE

Un projet, plusieurs acteurs

Une collaboration essentielle



APSF



Un projet liant santé et biodiversité

Travailler et décider ensemble

- Co-pilotage par les directions santé et espaces verts
- Délibération au Conseil de Paris portée par les adjointes à la Maire chargées de la santé et de l'environnement

Un Pollinarium® au Parc floral

Surveiller, alerter, sensibiliser

- Recherche d'un site d'implantation
- Validation de la liste des végétaux
- Plan de collecte en nature
- Plan d'aménagement
- Validation de la signalétique
- Collectes des ligneux
- Collectes des herbacées
- Travaux et aménagement du jardin
- Formation des jardiniers
- Observations et début des alertes





©DESV

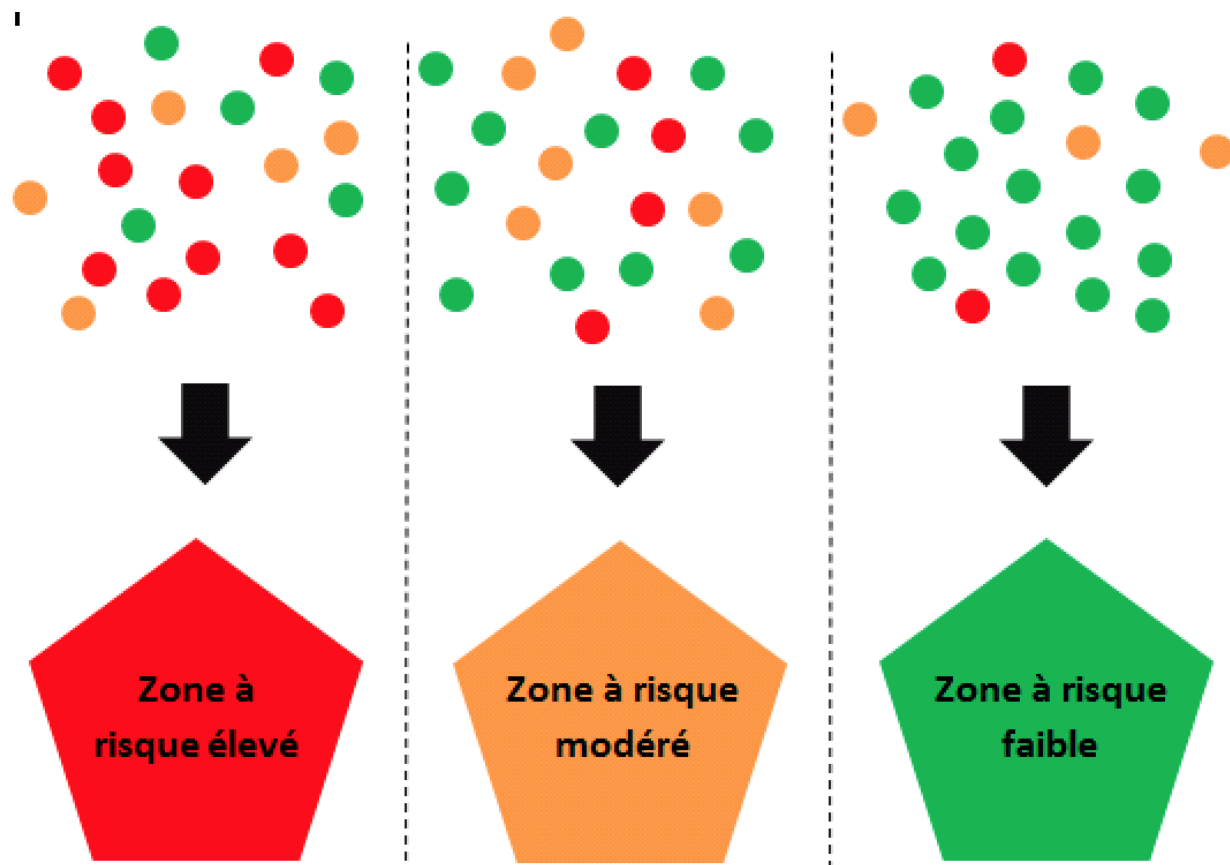
05

Plantation et gestion

Aller plus loin dans la prévention

Etablissement d'un état des lieux

Connaitre pour une meilleure gestion du risque allergique



Définition de différents niveaux de risque

Réalisation d'un état des lieux cartographié

- Pour le patrimoine arboré
- Pour les parcs et jardins

Des actions à différents niveaux

Etablissement d'un plan de gestion du risque allergique pour une action au long terme

- Comment faire évoluer l'existant ?

A moyen terme, aller plus loin dans les préconisations d'aménagements des nouveaux projets

- Quel cahier des charges pour les nouveaux projets ?

A court terme, définir des préconisations pour la gestion courante des espaces verts

- Comment faire avec l'existant ?

06

Perspectives

Former, informer, sensibiliser

Perspectives

Former, informer, sensibiliser

Diffuser la connaissance et
promouvoir les bonnes pratiques

**Communiquer auprès des
professionnels**

**Améliorer l'information des
Parisien.ne.s**

Poursuivre les actions pédagogiques





Merci de votre écoute !

Contacts :

malorie.clair@paris.fr

emilie.dalibert@paris.fr