

BIODIVERSITÉ & SANTÉ

INTÉRÊT DES ESPACES DE NATURE : PROMOTION DE LA SANTÉ ET APPROCHE ÉCOLOGIQUE

Jonathan FLANDIN – Agence régionale de la biodiversité – INSTITUT PARIS REGION – Paris – 17/11/2020

Contact : jonathan.flandin@institutparisregion.fr – Tél. 01 77 49 76 10



Jardins Abbé-Pierre - Grands-Moulins, Paris 13ème © Jonathan Flandin

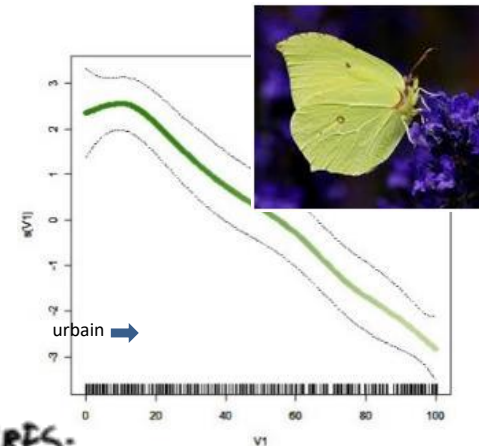
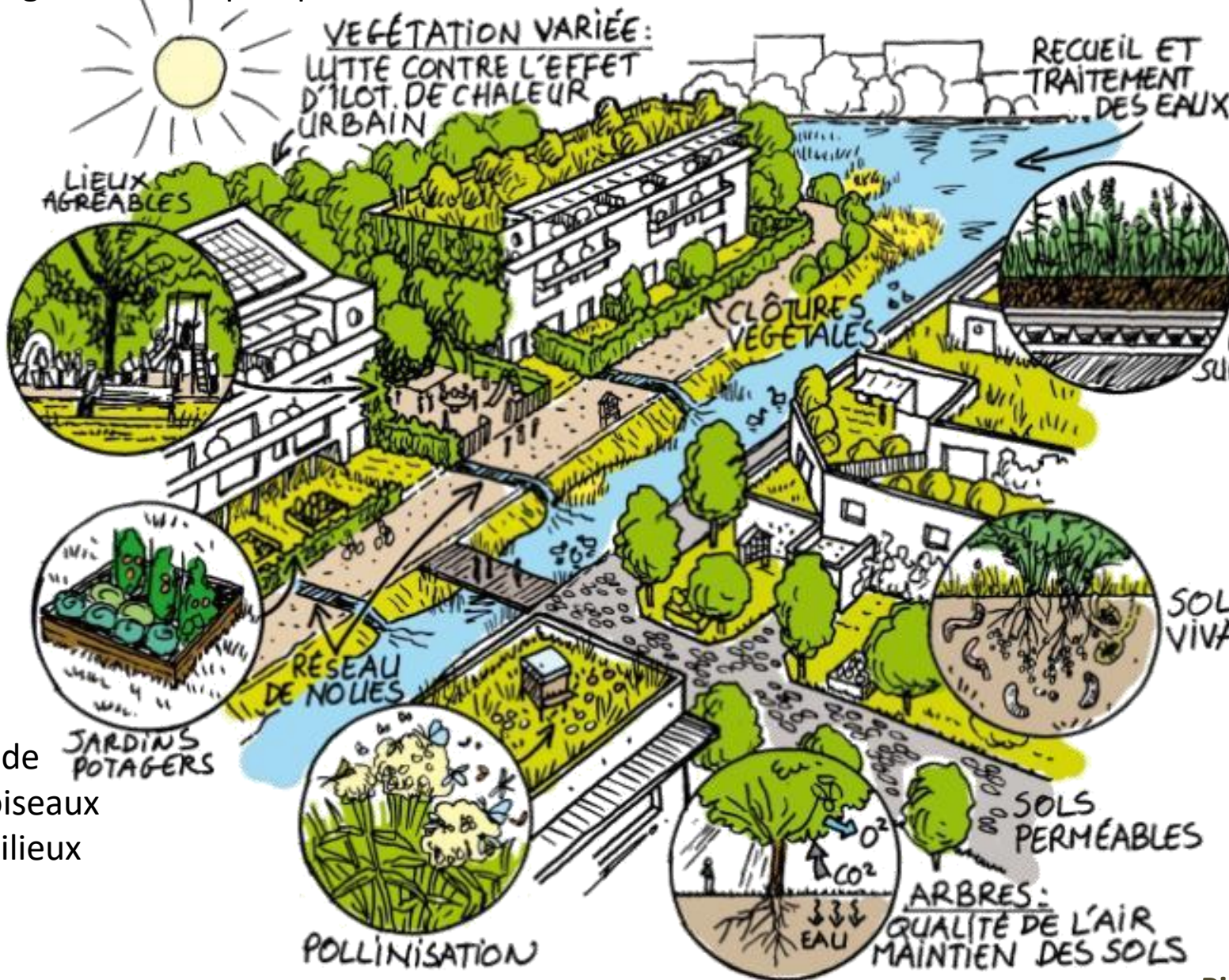
LA BIODIVERSITE EN VILLE

La biodiversité est globalement plus pauvre en ville

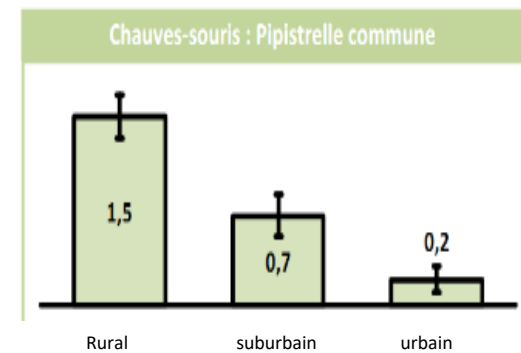


Moineau domestique

-53% (et -73% à Paris)

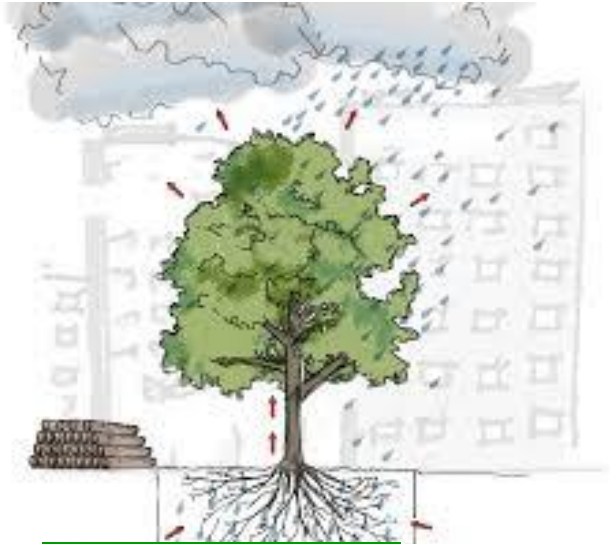


Un déclin de 41% de l'abondance des oiseaux spécialistes des milieux urbains en 14 ans



Pipistrelle commune -55% en 11 ans

LES BENEFICES DE LA NATURE EN VILLE



Étude à Strasbourg

Arbres = 128 000 T
Co2 stocké

= 88 tonnes de
polluants retirés
(O3, Nox, Sox, CO)



Jusqu'à 450L d'eau par jour pour un chêne adulte

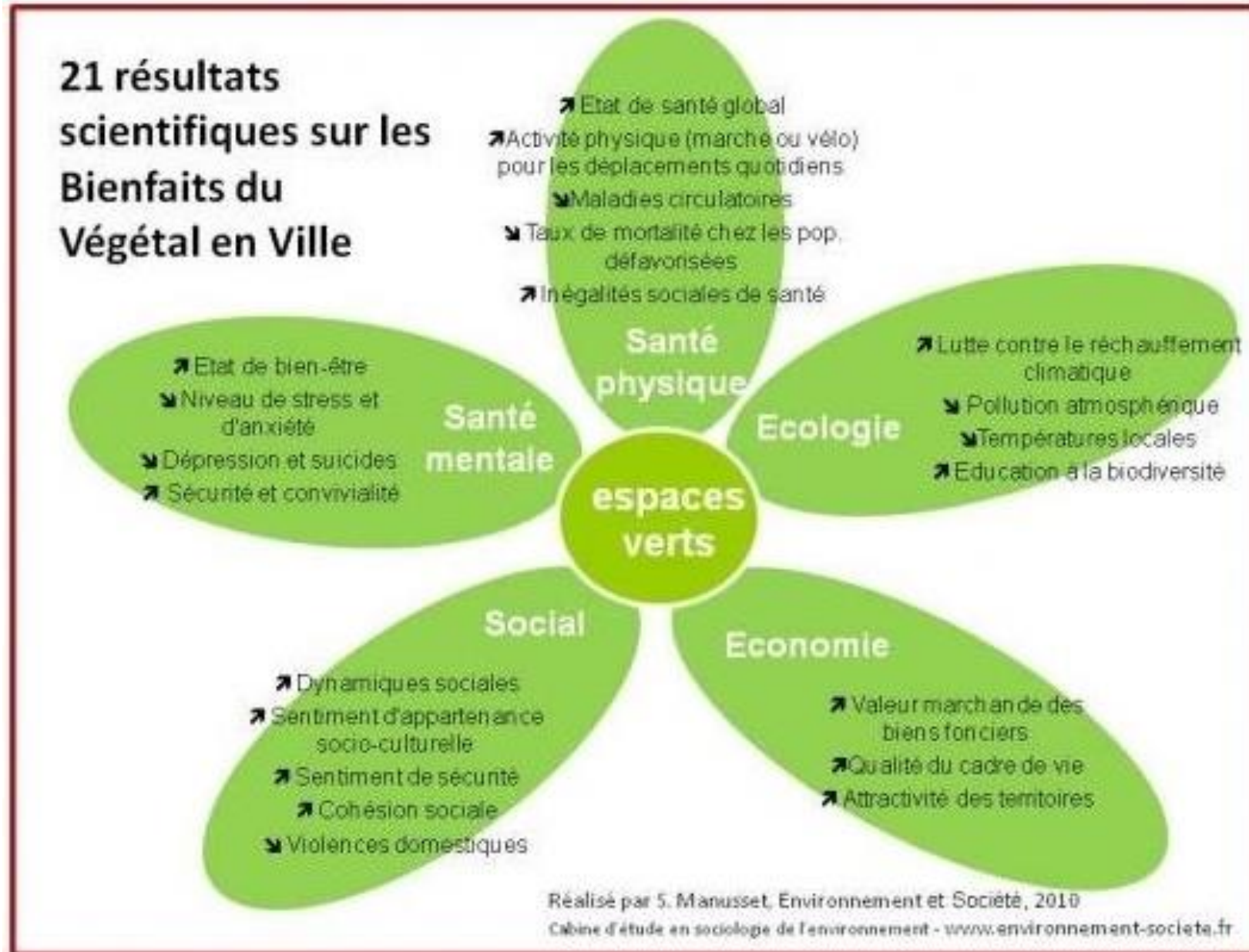


43°C d'écart entre le toit végétalisé et le toit bitumineux

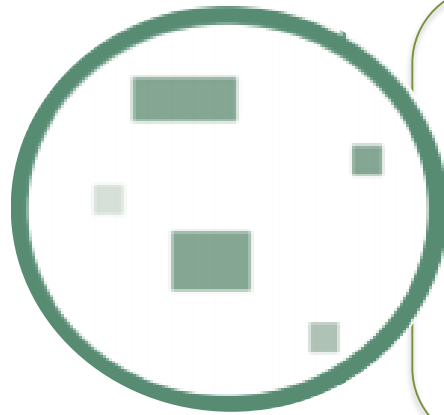


Source : City of Chicago

LES BENEFICES DE LA NATURE EN VILLE

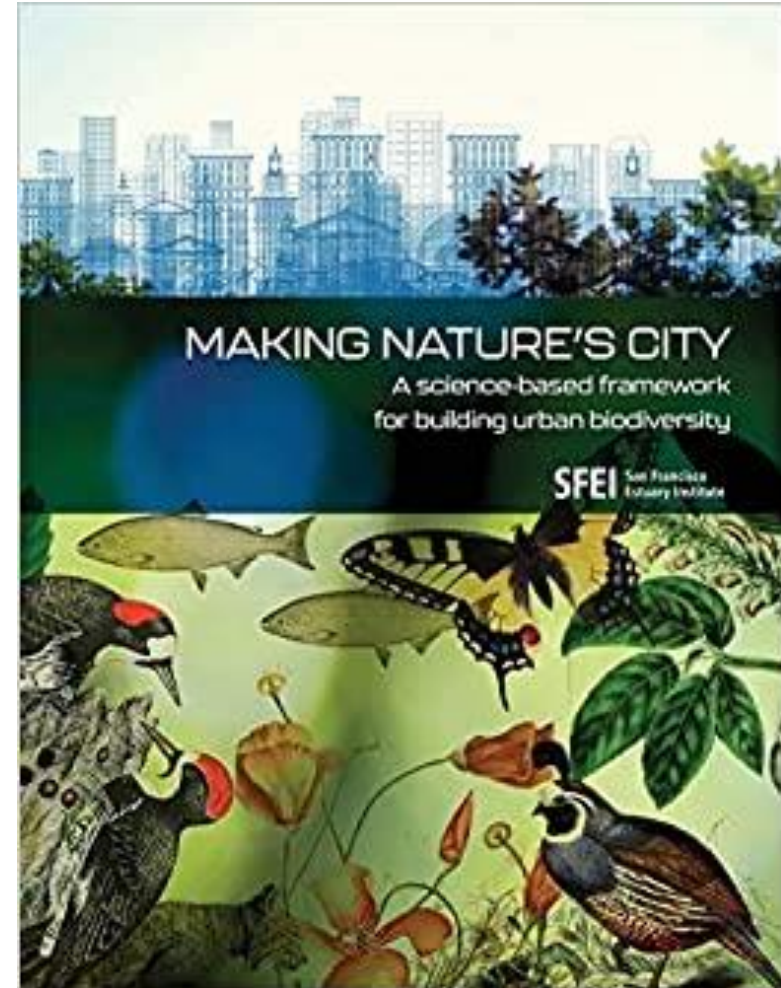
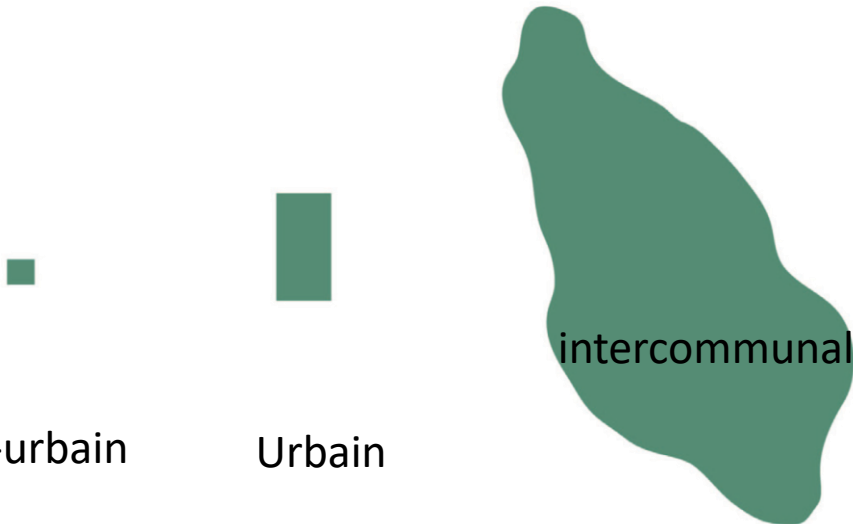


QUELLE PART POUR LA NATURE DANS L'AMÉNAGEMENT URBAIN ?



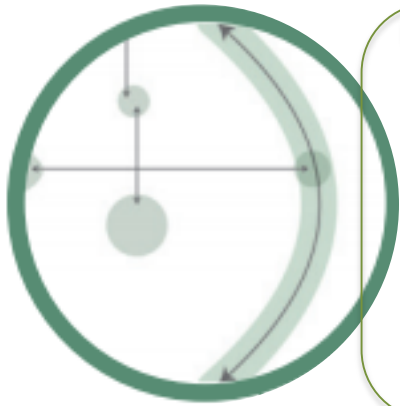
Mélange de :
Petits habitats inter-urbains
Habitats en ville dense **1ha et 4.4ha**
Habitats à l'échelle intercommunale
de **53ha à plus**

. Des habitats de tailles variées et « suffisantes »



[Spotswood, E.](#); [Grossinger, R.](#); [Hagerty, S.](#); [Bazo, M.](#); [Benjamin, M.](#); [Beller, E.](#); [Grenier, L.](#); [Askevold, R. A.](#) 2019. *Making Nature's City*. SFEI Contribution No. 947. San Francisco Estuary Institute: Richmond, CA.

QUELLE PART POUR LA NATURE DANS L'AMÉNAGEMENT URBAIN ?

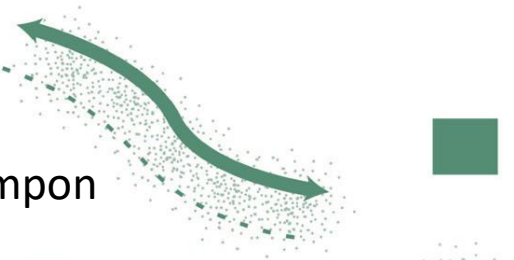


Un site distant de plus de **300m** d'un habitat ou corridor est considéré comme déconnecté pour oiseaux, papillons et plantes
Valable pour les habitants aquatiques
(entre **200m** et **500m**)

. Des espaces connectés entre eux

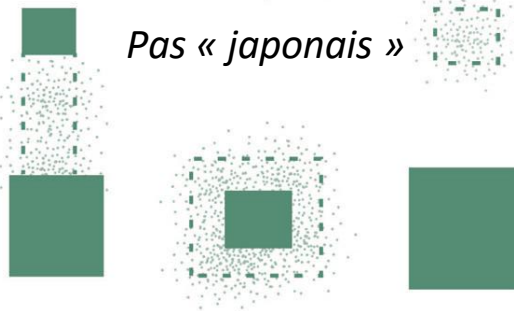


Zones tampon

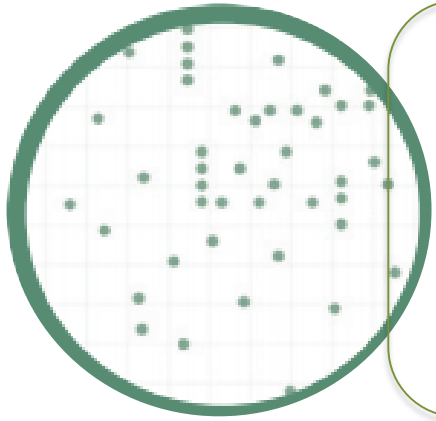


Pas « japonais »

Zones relai



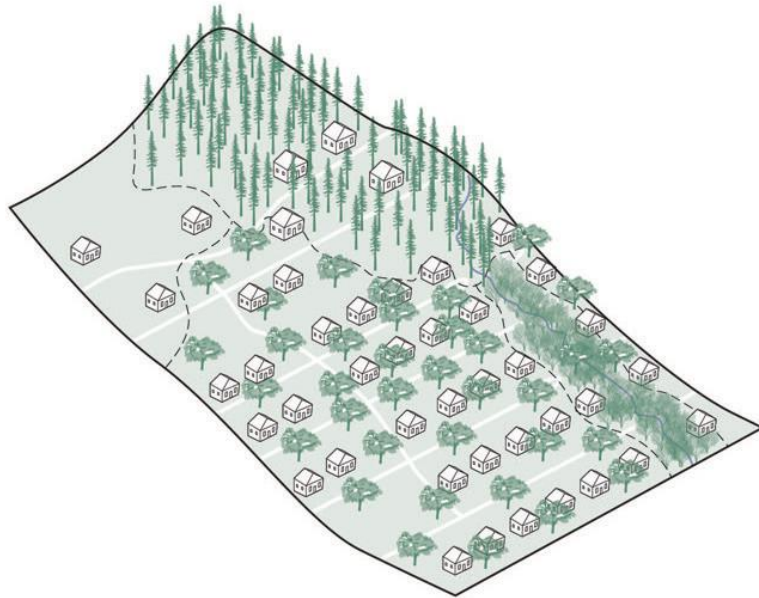
QUELLE PART POUR LA NATURE DANS L'AMÉNAGEMENT URBAIN ?



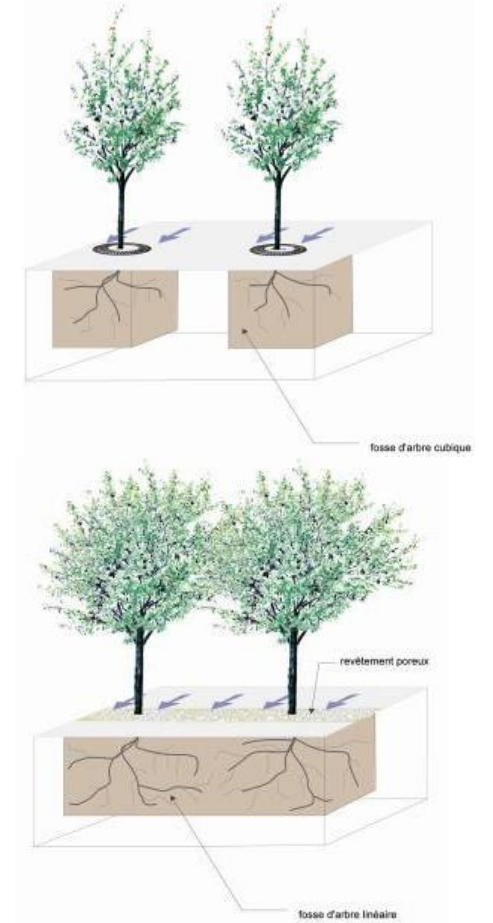
Diversifier la matrice, les types d'habitats, les strates, les structures

Pleine terre et sols vivants

. D'une matrice complexe



Ronan Quillien
Département de Seine-Saint-Denis
29 septembre 2015



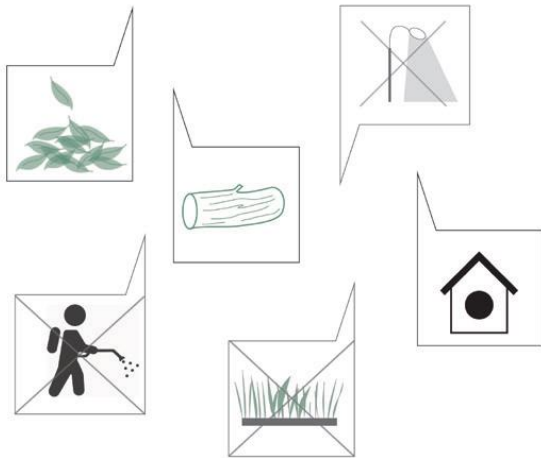
QUELLE PART POUR LA NATURE DANS L'AMÉNAGEMENT URBAIN ?



Laisser la place au
spontané, à la
naturalité

Plantes **locales** dans la
conception

. De moins de gestion !



Natur-Park Südgelände , Berlin

FAVORISER LA BIODIVERSITE LOCALE

- PRESERVER LES ECOSYSTEMES LOCAUX
- FAVORISER LES INTERACTIONS AVEC LA FAUNE LOCALE



Bleuet © Boris Transinne



Préserveons le lierre
pour nourrir les butineurs



Photos issues du Suivi photographique des insectes pollinisateurs - www.spipoll.org



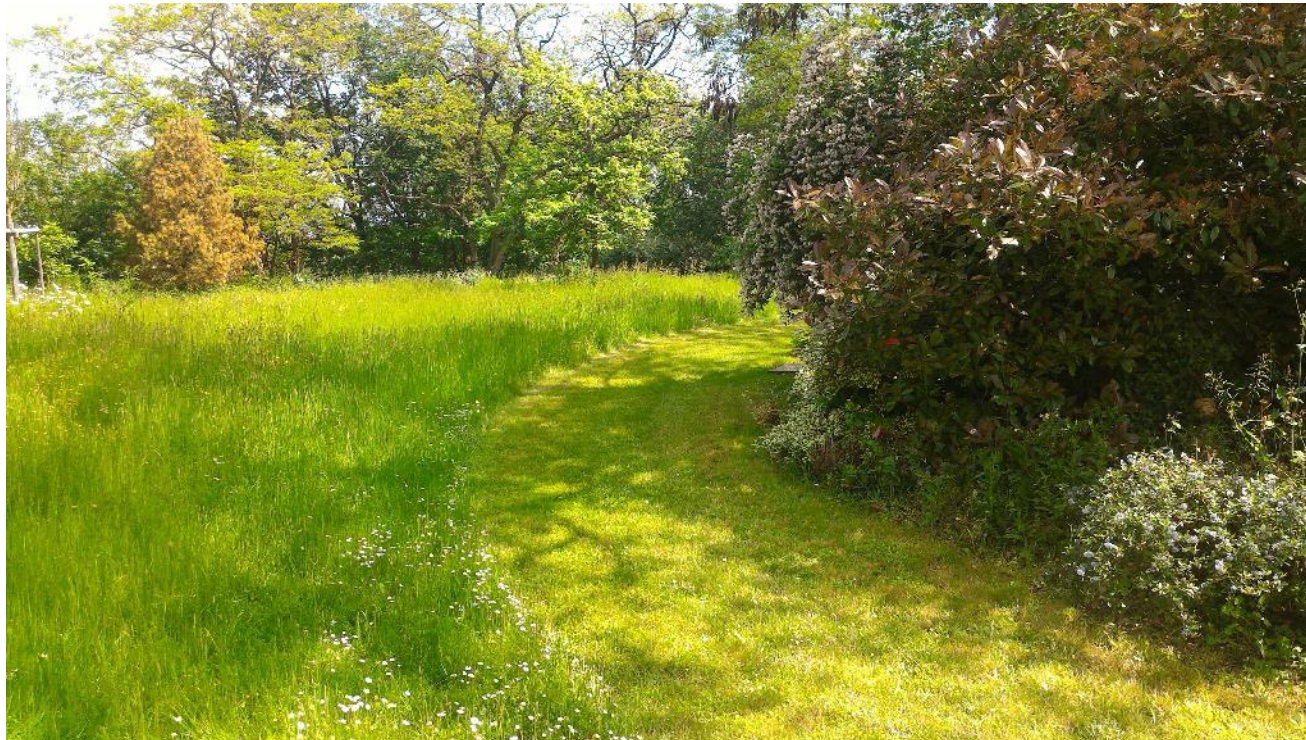
Observateurs SPIPOLL: Jean-Marie Frenoux, JcTh, Marie-Christine Dubemard, Claudine Varlet, Steed, MichelMaury, Marie74, Sébastien Champagne, Jean Jérôme, L. Guyard, Barbara Mal, Didier Invernin



© Gérard Arnal

AMELIORER LA GESTION DES ESPACES DE NATURE

➤ ADAPTÉE AU CLIMAT ET SOLS DE LA RÉGION

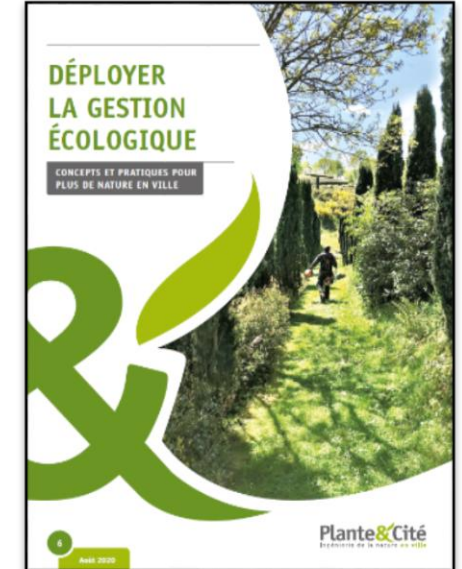
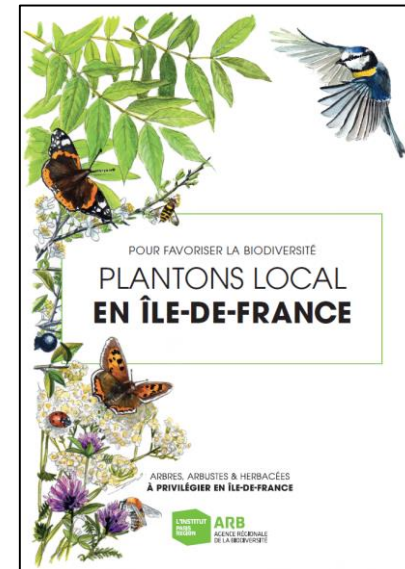
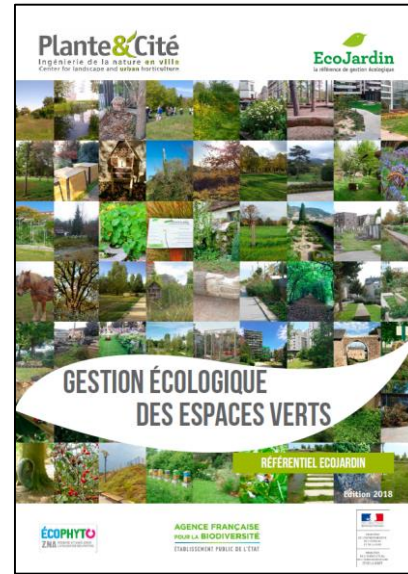
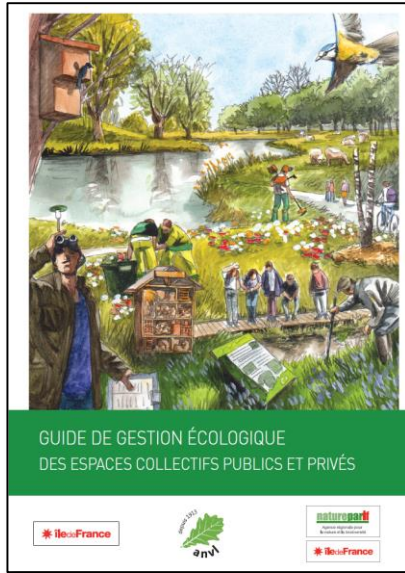


Cimetière des Gonards à Versailles © Jonathan Flandin



<http://www.label-ecojardin.fr/>

LES RESSOURCES À VOTRE DISPOSITION





MERCI POUR VOTRE ATTENTION

Jonathan FLANDIN – Agence régionale de la biodiversité – INSTITUT PARIS REGION – Paris – 17/11/2020
Contact : jonathan.flandin@institutparisregion.fr – Tél. 01 77 49 76 10



Jardins Abbé-Pierre - Grands-Moulins, Paris 13ème © Jonathan Flandin