

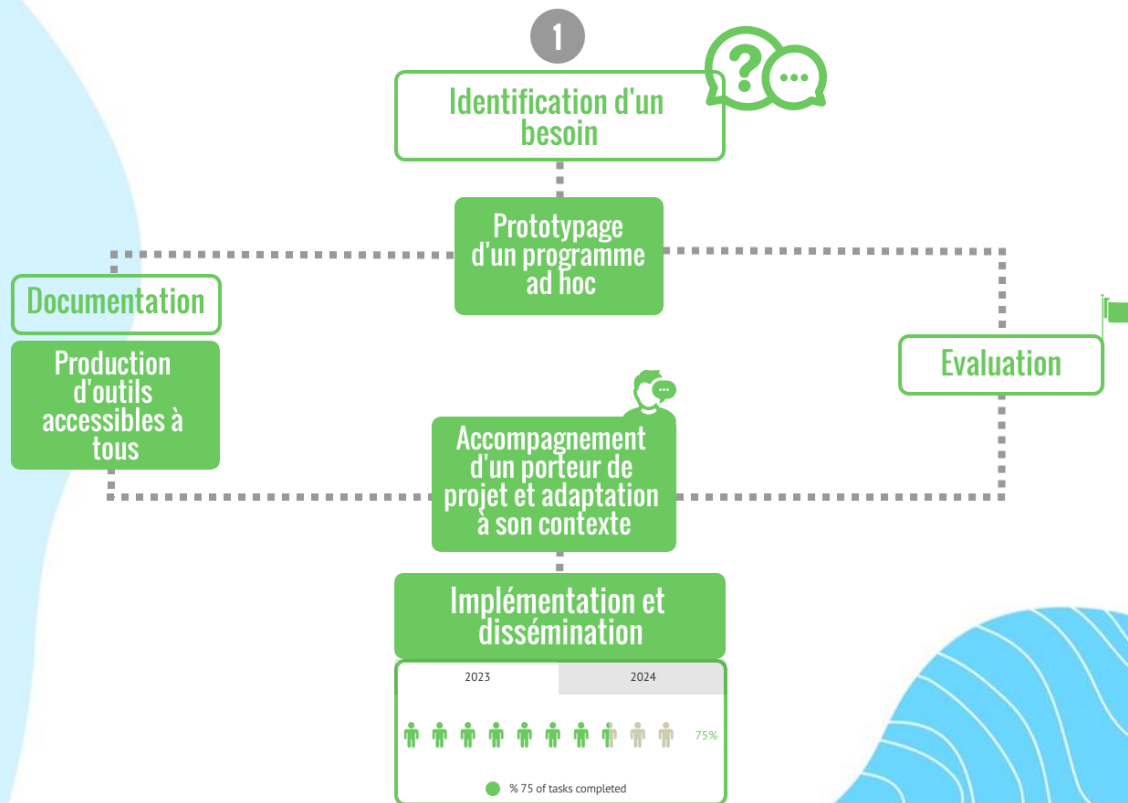


**L'Université Paris Cité et le Learning Planet Institute (ex CRI) co fondent l'Institut des Défis pour accompagner les acteurs des transitions**

# L'Institut des Défis, c'est quoi ?

## Expertise et méthodologie

- Ingénierie Pédagogique
- Ingénierie Sociale
- Territoire d'apprentissage



# Le parcours santé de l'IDD

## Méditation et médecine en 2021: éloge du Care ?

Un Mooc en 5 documentaires de 25 minutes pour découvrir le chemin du soin à la méditation ou de la méditation au soin, à partir de l'expérience d'étudiant.e.s en médecine

- **Projet porté par Cloé Brami et Margot Smirdec**
- **5 000 apprenants**
  - 48% non soignant
  - 40% soignants

## Agir pour la santé

Cette mini-série de 8 épisodes, a pour objectif de donner envie à 47 000 étudiants par an en France de se mettre en équipe interdisciplinaire et d'intervenir auprès de publics cibles pour transmettre une vision positive de la santé, et transmettre du savoir utile pour faire de la prévention et avoir un impact sur la santé des gens.

- **Projet porté par Annabelle Tenenbaum et Pauline Martinot**
- **Sortie premier trimestre 2023**

## Environnement et Santé

Formation des étudiants en médecine aux risques environnementaux en 10 capsules vidéos (grands principes de toxicologie et différentes pathologies et leurs liens avec les risques environnementaux).

Objectif : outiller les étudiants pour répondre aux questions de leurs patients et délivrer des messages de prévention

- **Projet porté par Meriem Koual**
- **Etudiants en médecine DFGSM2 et 3 dans le cadre du CCO : Enjeux climat - environnement - Santé**

# Le Labo des intrapreneurs : un dispositif de recherche-action pour et par les soignants

démobilisation  
contraintes  
turnover  
attraction  
manque  
institution fatigue  
équipes Perte  
agentivité  
budgétaires



Programme créatif pour **accompagner les soignants à prototyper une solution** de remédiation face à un irritant commun

# Modalités

## Les outils du Design Thinking intégrés dans des agendas contraints



# Impact souhaité du Labo des intrapreneurs sur les soignants

- Acquisition de nouvelles compétences créatives et développement de la confiance en soi
- Développement du sentiment d'efficacité personnel (SEP) et de l'agentivité
- Augmentation de la cohésion d'équipe et de la résilience, personnelle et collective
- Développer le plaisir de re-faire son travail

