

la Vie la Santé

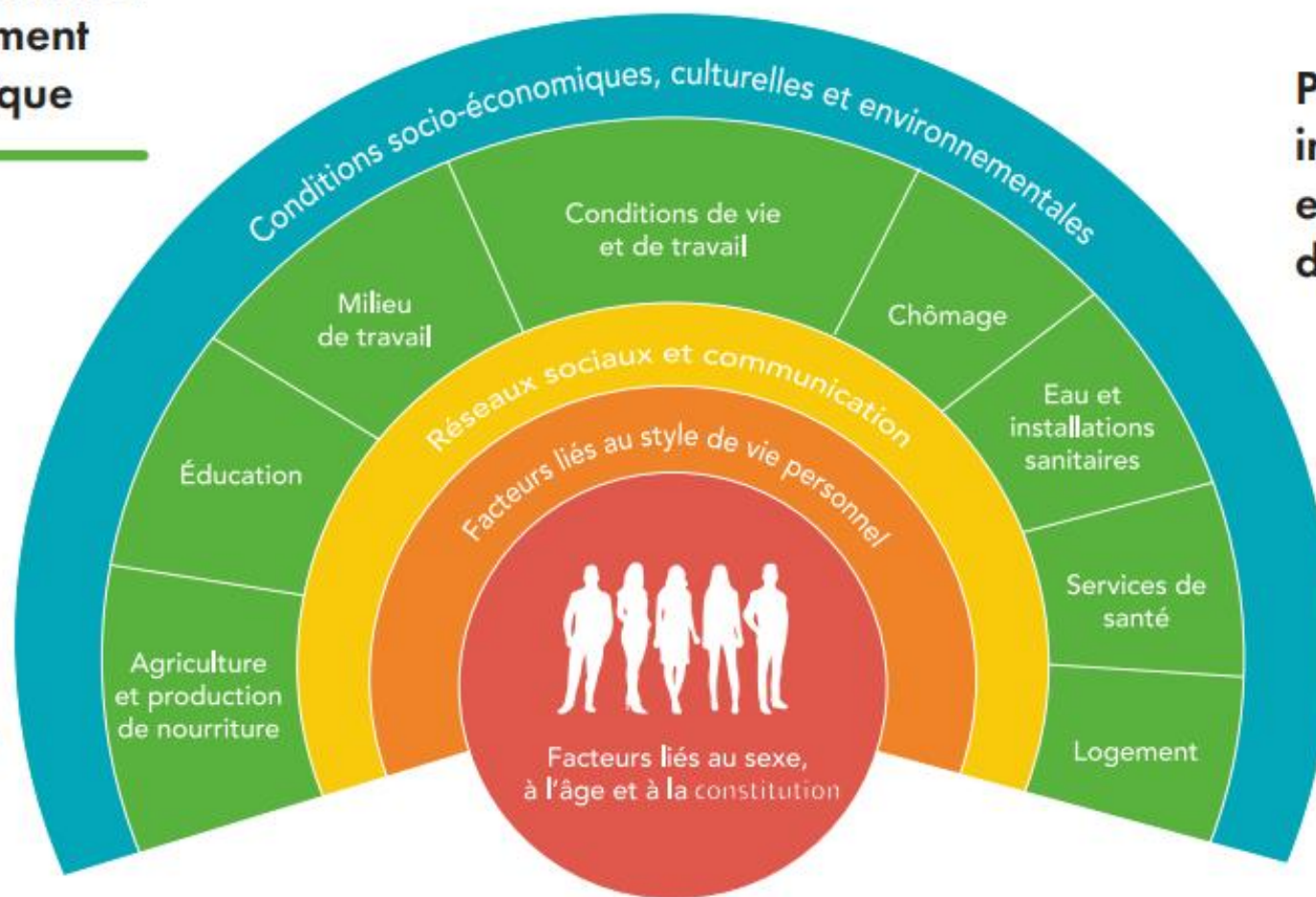
Un espace unique en France
pour mieux vivre votre santé
au quotidien !

Plateforme de promotion de la santé

Par l'architecture :
environnement
salutogénique

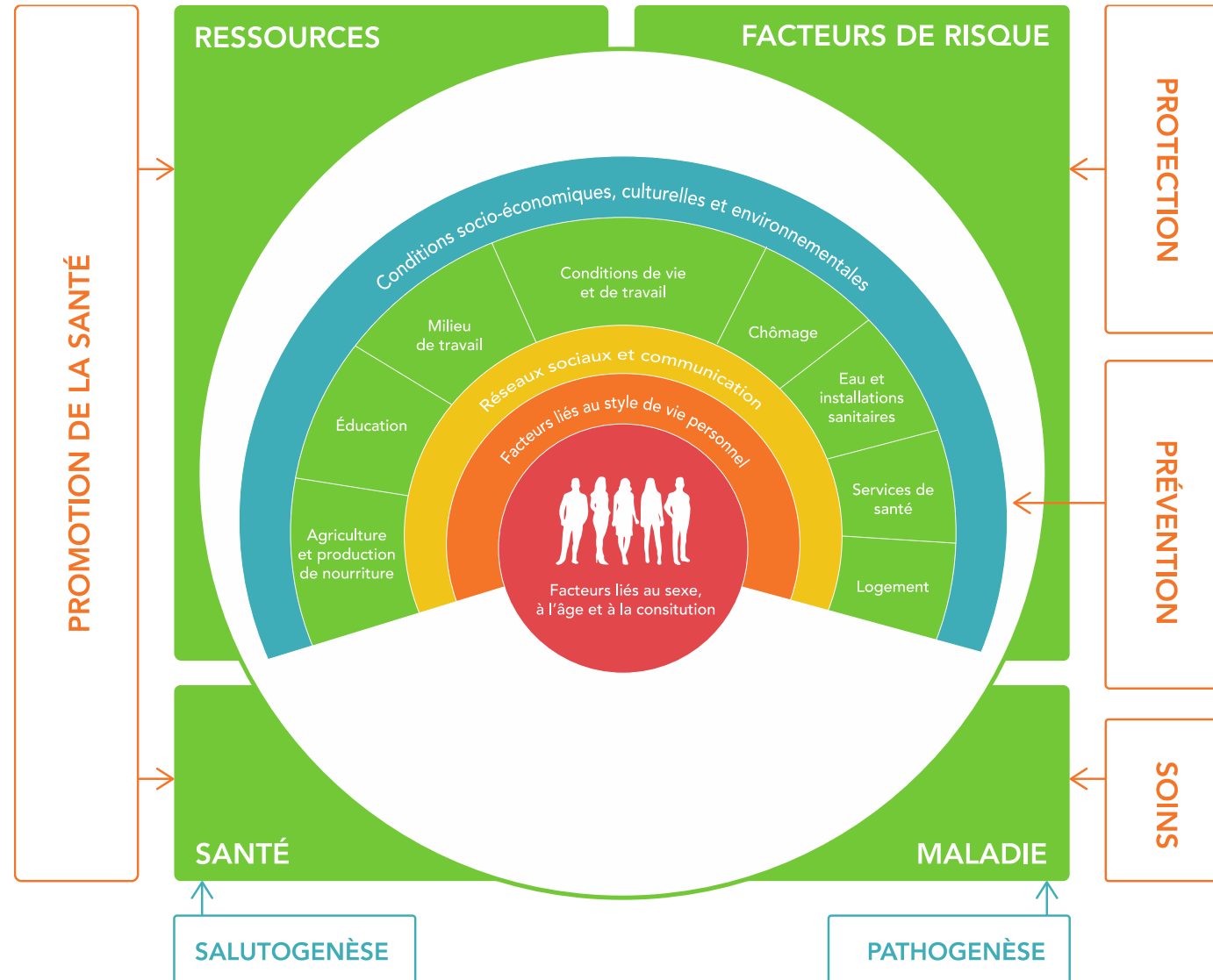
Par les relations
inter-personnelles :
empowerment
des usagers

Par des
ateliers
créateurs
de santé



Agir sur les déterminants de santé
(Dahlgren - 1991).

Une approche globale et positive de la santé



Avec une approche globale et positive (Antonovsky – 1979-1987).

Un environnement enrichi... salutogénique

BIBLIOTHÈQUE

Prêt de documents
et outils pédagogiques.

CHAMBRE D'ENFANT

Ateliers parentalité,
environnement du
nouveau-né, allaitement,
massage du bébé.

SALLE D'AUTO-SOINS

Centre gratuit d'information, de
dépistage et de diagnostic des IST
- Centre de vaccination.

ATELIER

Serious games/
Création de nouveaux
outils pédagogiques
adaptés.

CHAMBRE ADULTE

Ateliers gestion du couple
dans la maladie, santé
sexuelle, sommeil.

PATIO POTAGER

hortithérapie

SALLE DE BAINS

Conseils
socio-esthétiques/
Atelier massage/
Aromathérapie.

SALLE DE JEUX

Art-thérapie/
Activité physique
adaptée.



BOUDOIR

Accès aux droits
sociaux /Tabaccologie.

CUISINE

Atelier cuisine/
Entretiens
diététiques/Lecture
d'étiquettes.

ENTRÉE

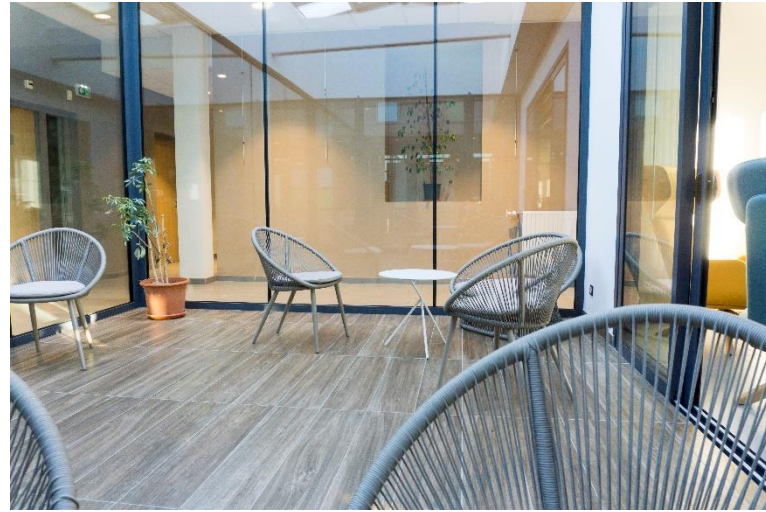
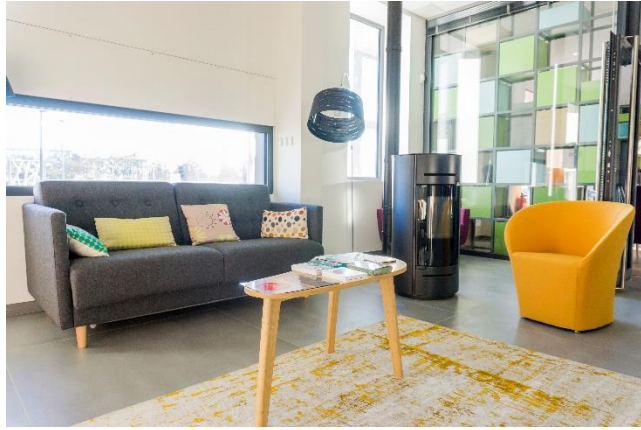
Espace web santé/
Bornes interactives.

SALON

Ateliers aidants/
Deuil des familles/
Gestion du stress.







Avec quatre grandes valeurs:

EMPOWERMENT



APPROCHE
CRÉATIVE DE SANTÉ

APPROCHE
POSITIVE

DÉVELOPPEMENT
DES RESSOURCES
PSYCHOSOCIALES

Historique

Réorganisation
du service de
santé publique



projet d'établissement

Opportunité
architecturale

Ouverture
Vie la Santé

2011 2012 2013 2014 2015 2016 2017 2018 2019 2020 2021



axe fort vers la promotion
et la prévention : politique
HPS et « hors les murs »

UTEP

U.PROMS

Santé Numérique
Santé environnementale



Modèle économique

- Investissement



- Fonctionnement

ETP

Financement fonctionnement UTEP



+

Financement des programmes d'ETP par un Fond d'Intervention Régional (FIR)



PROMS

Financement poste animateur Santé publique



+

Financement par réponse à appels à projets



Vers un CPOM avec l'ARS

Des ateliers d'éducation thérapeutique du patient



18 PROGRAMMES

8 infirmières

- / Diabète
- / Greffe rénale
- / Obésité
- / chirurgie bariatrique
- / Maladies cardio-vasculaires
- / Asthme
- / Douleur chronique
- / Sclérose en plaques
- / Parkinson
- / Maladies du sang
- / ...



Pour les patients
sur prescription médicale.

Des ateliers d'auto-soins pour
un mieux vivre au quotidien !

Des ateliers créateurs de santé

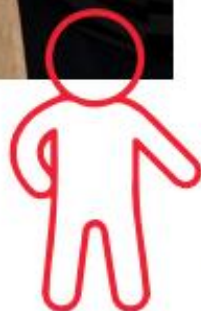


6 THÉMATIQUES DE SANTÉ

6 professionnels
promoteurs de santé

- / Alimentation
- / Activité physique adaptée
- / Bien-être mental
- / Bien-être social
- / Santé environnementale
- / Vie quotidienne

Près de 60 ateliers
adaptés à vos besoins !



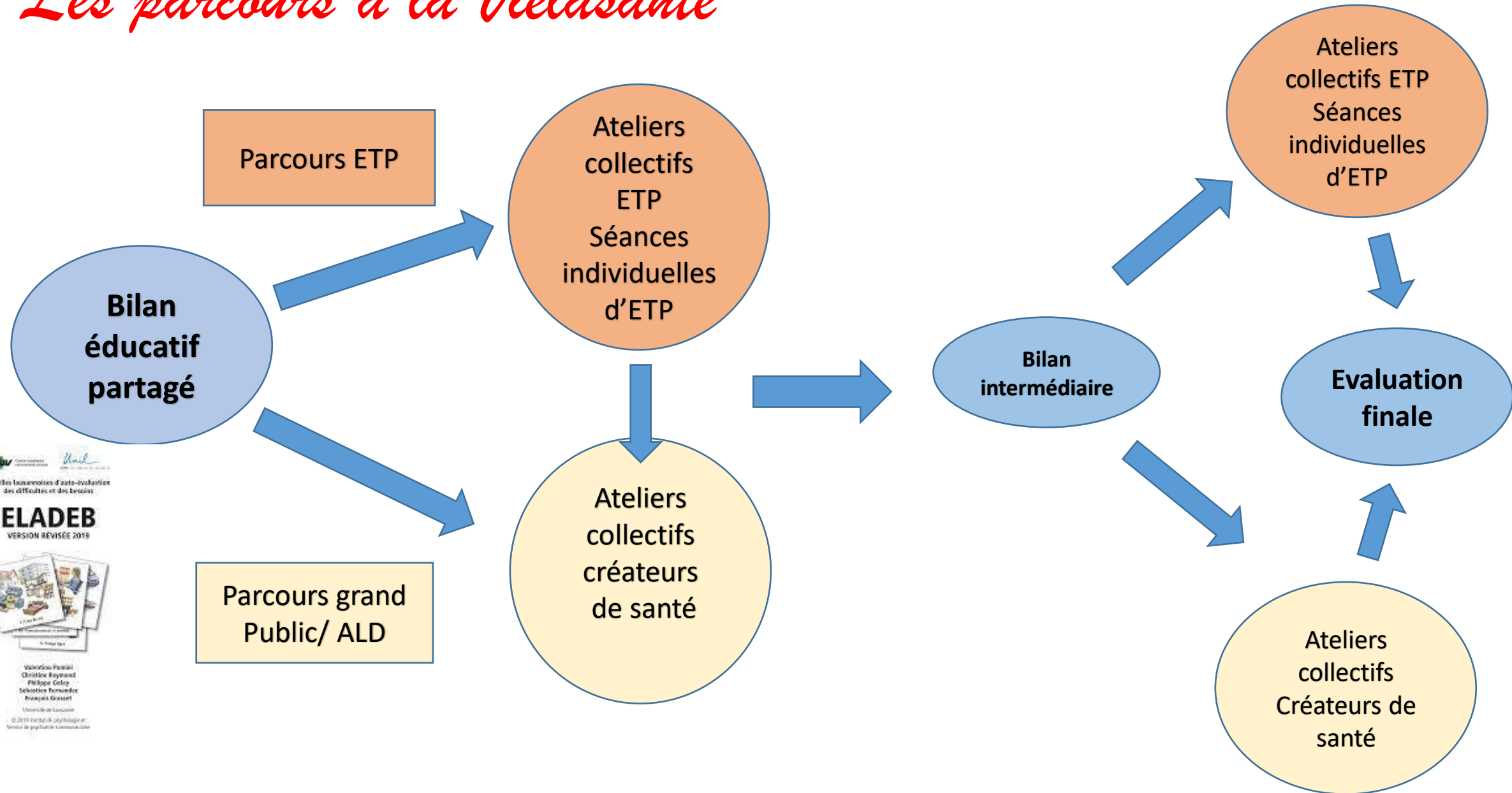
Pour tous : grand public,
professionnels (de santé), ALD, patients...

Les ateliers de santé environnementale

- / Coup de balai dans mon assiette, je mange plus sain
- / Atelier cuisine saine et durable
- / Je fabrique mes cosmétiques
- / J'améliore la qualité de l'air intérieur de mon logement
- / Marche écologique
- / Je réduis mes déchets
- / Je fais des économies d'énergie



Les parcours à la Vielasanté



La santé environnementale : liens avec les programmes ETP

Asthme et insuffisance respiratoire chronique
Enfants porteurs d'asthme et d'allergies respiratoires

j'améliore la qualité de l'air de mon logement

Diabète de l'adulte
Enfants porteurs de diabète de type 1

J'apprends à déchiffrer les étiquettes alimentaires

A la découverte des pièges de la publicité alimentaire



Santé environnementale

Un poids en moins
Nutrition de l'enfant et de l'adolescent

Atelier cuisine saine et durable

Coup de balai dans mon assiette, je mange plus sain

A la découverte des pièges de la publicité alimentaire

La santé environnementale en promotion de santé : liens avec les objectifs du PNSE 4

1. Permettre à chacun d'être mieux informé et d'agir pour protéger sa santé et celle de son environnement

Groupe développement durable : projet d'unité durable

2. Réduire les expositions environnementales

Collaboration sur les risques émergents avec le CLS , le Rectorat de Poitiers

3. Impliquer davantage les acteurs des territoires pour agir au plus près des besoins de chacun

4. Grâce à la recherche, mieux connaître les expositions tout au long de la vie et comprendre les effets des pollutions de l'environnement sur la santé :

**Equipe IEHS (Interaction Homme Environnement Santé)
Ecologie et Biologie des Interactions – UMR 7267**

ATELIERS

Marche écologique

Je fabrique mes cosmétiques

Je réduis mes déchets

Je fais des économies d'énergie

Atelier cuisine saine et durable

J'améliore la qualité de l'air de mon logement

**Etudes
STIMCOAPS
STEREOBES**

Des actions hors les murs

ÉVÈNEMENTIELS

Moi(s) sans tabac

Octobre rose

Sport et collection

Semaine du développement durable

Journée nationale de la qualité de l'air

Quinzaine du compost

ACTIONS DE PROMOTION DE SANTÉ

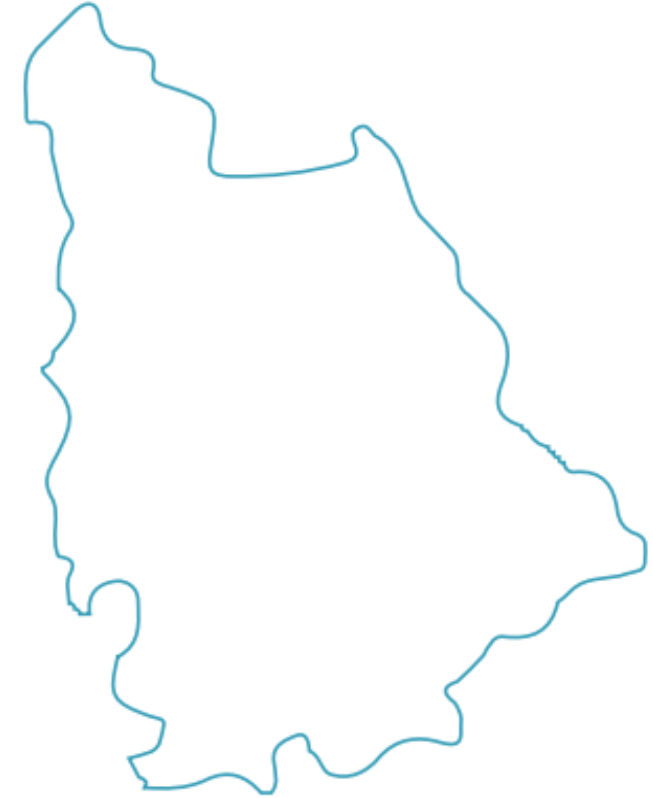
Interventions dans les structures extérieures (IFSI, maison des adolescents ...)

Partenariats avec le territoire

Groupes de travail / recherche (développement durable , labellisation d'une unité durable...)

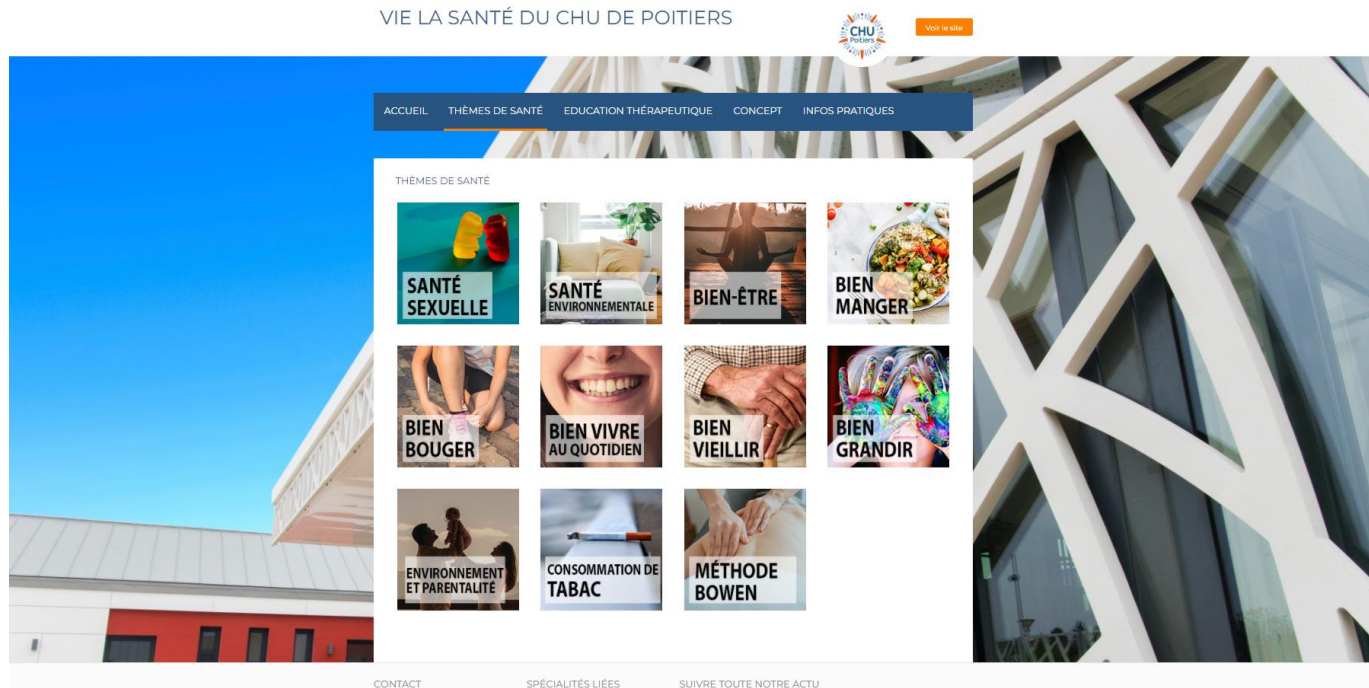
Co-crédation de nouveaux projets

Lien avec les différents sites du CHU



Un objectif : rendre accessible la santé à tous, tout en maillant au mieux l'offre sur le territoire !

Un site internet, une adresse mail, un numéro !



Pour les patient en ALD : sur prescription précisant le motif d'orientation
05 49 44 48 18

<https://www.chu-poitiers.fr/specialites/vie-la-sante>

*Parce que l'espace se ressent plus qu'il ne se décrit,
venez nous voir !*

Pour plus d'informations...

Marion ALBOUY

MCU-PH épidémiologie, prévention
Chef du service de santé publique

05 49 44 33 23

Marion.ALBOUY@chu-poitiers.fr

Chargée de projets ETP/UTEP

Christelle Blusseau

05 49 44 35 73

christelle.blusseau@chu-poitiers.fr

Chargé de projets
promotion de la santé

Adeline David

05 16 60 40 47

adeline.david@chu-poitiers.fr

Merci de votre attention !

EMPOWERMENT



**APPROCHE
CRÉATIVE DE SANTÉ**

**APPROCHE
POSITIVE**

**DÉVELOPPEMENT
DES RESSOURCES
PSYCHOSOCIALES**