

Réseau  
Île-de-France  
Santé  
Environnement

ISÉE

# SUIVI ET ÉVOLUTION DES SYSTÈMES D'ÉLEVAGE



Dr LUDDENI V. -DVM

# DE LA FOURCHE À LA FOURCHETTE

## LES CHIFFRES DE L'ÉLEVAGE

## LE SUIVI SANITAIRE

- LES VÉTÉRINAIRES

- LES PLANS

## SANTÉ & BIEN ÊTRE ANIMAL

## LES ÉVOLUTIONS NÉCESSAIRES



JOURNÉE DU RÉSEAU ÎSÉE

LA SANTÉ ENVIRONNEMENTALE,  
UNE OPPORTUNITÉ POUR LES  
PROFESSIONNELS DE SANTÉ

MARDI 8 NOVEMBRE 2022



le cnam

Centre national de formation  
des soins et métiers

Dicen IDF

ÎSÉE

# LES CHIFFRES DE L'ÉLEVAGE EN FRANCE



  
**MINISTÈRE  
 DE L'AGRICULTURE  
 ET DE LA SOUVERAINETÉ  
 ALIMENTAIRE**  
Le Haut  
 Conseil  
 Français

## L'élevage français

SOURCE : ADRETE GRAPHAGRI 2021, OCTOBRE 2022.



**EN 2020, 145 000 EXPLOITATIONS SONT CONSACRÉES À L'ÉLEVAGE** SOIT **37%** DE L'ENSEMBLE DES EXPLOITATIONS (bovins viande, lait, mixtes ; ovins ; porcins ; volailles)

### CONSOMMATION DE PRODUITS D'ORIGINE ANIMALE

PAR HABITANT / AN



24 milliards de litres de lait de vache produits 2<sup>e</sup> production européenne

  
**51**  
 APPELLATIONS D'ORIGINE PROTÉGÉE LAITIÈRES

  
**226**  
 LABEL ROUGE DANS LA FILIÈRE VOLAILLES/ŒUFS

Le poids des industries agroalimentaires de transformation / conservation de viande et de préparations de viande



# LE SUIVI SANITAIRE DES ÉLEVAGES



Liste des maladies à déclaration obligatoire (décret n°2006-179 du 17 février 2006)

DÉNOMINATION FRANÇAISE	AGENT	Voies d'exposition	Identification du danger et conséquence sur la santé humaine
Botulisme.	Clostridium botulinum	contact avec la faune sauvage	mortel
Encéphalite japonaise.	Virus de l'encéphalite japonaise (Flaviviridae, Flavivirus).	Piqûre de moustiques	
Tularémie.	Francisella tularensis	contact avec la faune sauvage	rare

Liste des maladies réputée contagieuses (décret n°2006-178 du 17 février 2006)

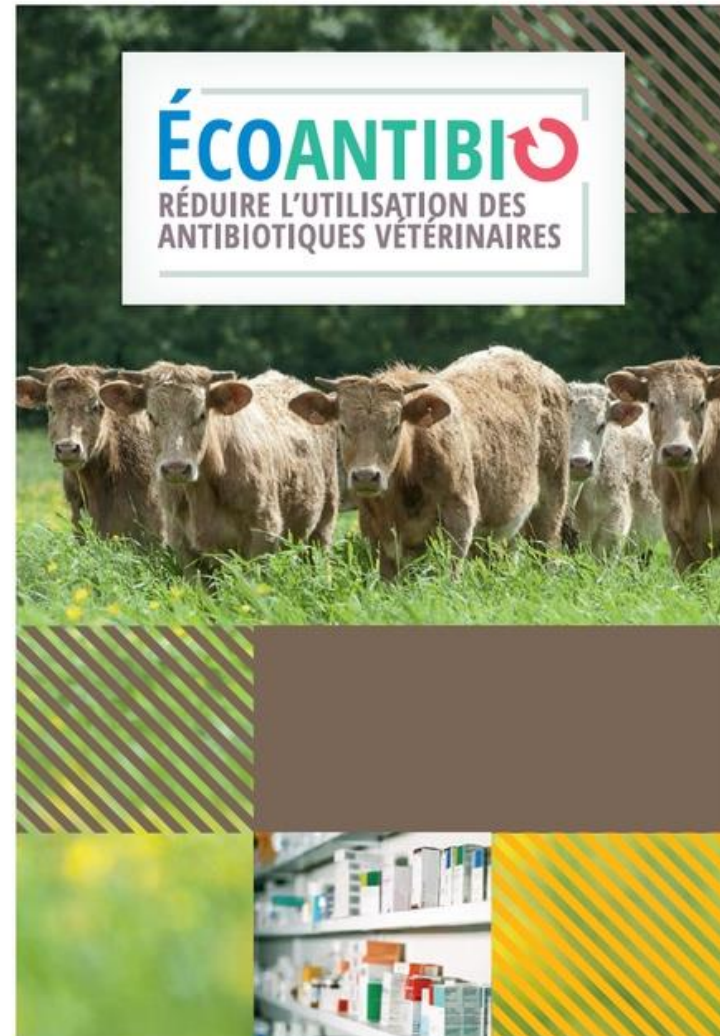
DÉNOMINATION	AGENT	Voies de transfert	Identification du danger et conséquence sur la santé humaine
Brucellose.	Toute Brucella autre que Brucella ovis.	Contact avec animal ou objet infecté ou ingestion d'aliments contaminés, inhalation (poussière de litière)	transmissible à l'homme
Fièvre aphteuse.	Virus de la fièvre aphteuse (Picornaviridae, Aphthovirus).	Contact direct ou indirect, entre personne, matériel, virus véhiculé par l'air	Pas d'effet sur la santé humaine
Fièvre charbonneuse	Bacillus anthracis.	Contact direct	Transmissible à l'homme (locale)
Maladie d'Aujeszky.	Herpèsvirus du porc 1 (Herpesviridae, Varicellovirus).	Infection par le virus de l'herpès	Pas d'effet sur la santé humaine
Maladie de Teschen.	Virus de la maladie de Teschen (Picornaviridae, Enterovirus).	Transmission par voie orale (environnement, nourriture et eau contaminés par des matières fécales, déchets de viande (sans traitement thermique suffisant)	Pas d'effet sur la santé humaine
Maladie vésiculeuse du porc.	Virus de la maladie vésiculeuse du porc (Picornaviridae, Enterovirus)	Contact direct ou avec les excréments des porcs infectés, déchets de viande et eaux grasses provenant de porcs infectés	
Peste bovine.	Virus de la peste bovine (Paramyxoviridae, Morbillivirus).		Pas d'effet sur la santé humaine
Peste porcine africaine.	Virus de la peste porcine africaine (Asteriviridae, Asfivirus).	Contact direct ou indirect, entre personne, matériel, virus véhiculé par l'air	
Peste porcine classique	Virus de la peste porcine classique (Flaviviridae, Pestivirus).		
Rage.	Virus de la rage (Rhabdoviridae, Lyssavirus).	contact avec la salive, les liquides organiques ou les tissus d'animaux infectés	transmissible à l'homme, maladie mortelle
Stomatite vésiculeuse.	Virus de la stomatite vésiculeuse (Rhabdoviridae, Navirhabdovirus)	par voie transcutanée ou transmuqueuse, transmission par des arthropodes	Pas d'effet sur la santé humaine
Tuberculose.	Mycobacterium bovis et Mycobacterium tuberculosis	transmission par inhalation, blessure ou piqûre, par ingestion (lait cru ou insuffisamment traité par a chaleur)	transmissible à l'homme

## Survie des agents infectieux

Agents infectieux	Supports	Conditions	Durées de vie
Lawsonia (agent de l'illéite)	bâtiments	T° ambiante	2 semaines
Bactérie de la Pleuropneumonie	Mat. organique	T° ambiante	qq jours
Parvovirus	bâtiments	T° ambiante	4 mois
Virus de la fièvre aphteuse	lisier	hiver	6-7 mois
Virus du SDRP	eau	25-27°C	11 jours
Virus du SDRP	bâtiments	4°C	1 mois
Brachyspira	lisier	0 à 10°C	48 jours
Salmonelles	lisier	8°C	96 jours- 1an

## Liste des maladies à déclaration obligatoire (MDO) et la liste des maladies réputées contagieuses (MRC)

# LES PLANS : ECO ANTIBIO (2)



# 2 PLANS ECO ANTIBIO ET UNE IMPLICATION FORTE



## Écoantibio, réduire l'utilisation des antibiotiques vétérinaires



LE PLAN ÉCOANTIBIO CONTRIBUE À RÉDUIRE L'UTILISATION DES ANTIBIOTIQUES CHEZ LES ANIMAUX ET AINSI PRÉSERVER LEUR EFFICACITÉ THÉRAPEUTIQUE.



C'EST UN ENJEU MONDIAL POUR LA SANTÉ HUMAINE ET ANIMALE



LE PLAN ÉCOANTIBIO A PERMIS LA RÉDUCTION DE

# -45%

### de l'utilisation des antibiotiques vétérinaires

EN 9 ANS, TOUTES FILIÈRES ANIMALES CONFONDUES.



### L'ANTIBIORÉSISTANCE.

c'est la faculté des bactéries à résister aux antibiotiques : ils ne détruisent plus les bactéries et ne permettent plus la guérison. L'utilisation prudente et responsable des antibiotiques par les vétérinaires et les éleveurs limite les risques d'antibiorésistance.



NOMBRE DE DÉCÈS HUMAINS PAR AN LIÉS À L'ANTIBIORÉSISTANCE

**5 500** EN FRANCE      **700 000** DANS LE MONDE

### Le 1<sup>er</sup> plan écoantibio 2012-2016

visait à réduire de **25 % en 5 ans** l'utilisation des antibiotiques chez les animaux.

### Le 2<sup>e</sup> plan écoantibio 2017-2022

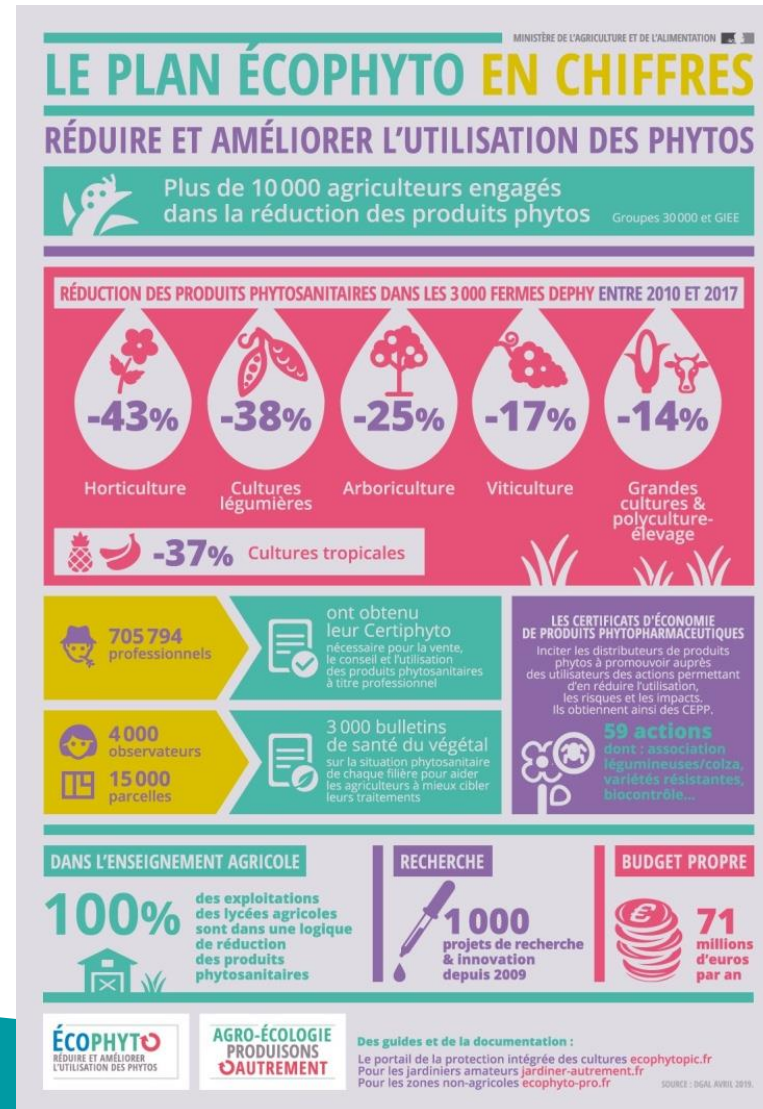
visait à consolider ce résultat en poursuivant les efforts.

Depuis 2013, **plus de 200 projets de recherche ont été financés** dans le cadre du plan écoantibio (développement d'outils pour les professionnels, formation, recherche appliquée, etc.)

SOURCE : DGAL OCTOBRE 2021.

# LES PLANS :

## LE PLAN ECO PHYTO EN CHIFFRES



# ONE HEALTH & GLOBAL HEALTH :

LE BIEN ÊTRE ANIMAL

CENTRE DE REFERENCE DU BEA

LES LABELS

LES ATTENTES SOCIETALES : LE BIO

LES CONTRÔLES QUALITÉS

LES 3 SANTÉS

LA LOI ÉGALIM

# LE BEA DANS LES ÉLEVAGES

## Stratégie de la France pour le bien-être des animaux 2016 - 2020

Le bien-être animal  
au cœur d'une activité durable

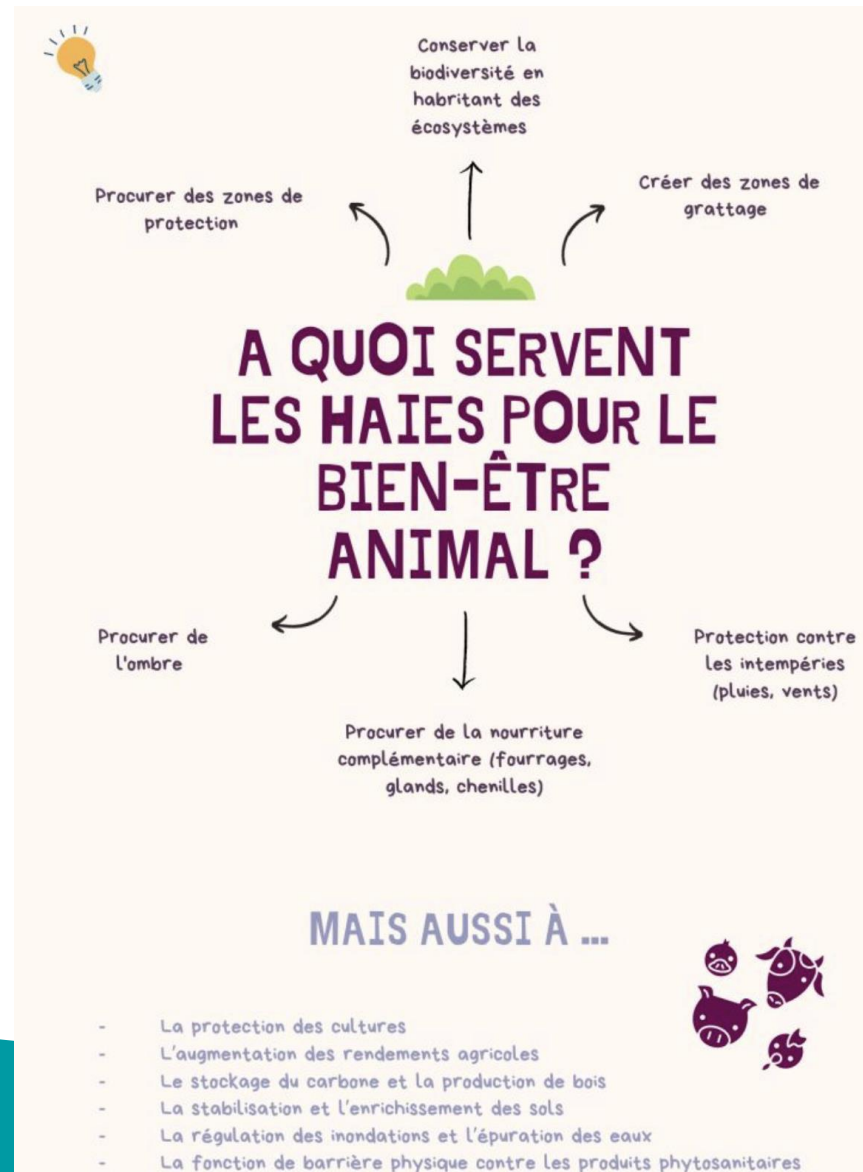


Le bien-être animal,  
→ un enjeu de société

# **BIEN-ÊTRE ANIMAL ET PROJET AGRO-ÉCOLOGIQUE**

Modèle promu par la Loi d'avenir de l'agriculture d'octobre 2014 et porté par la France auprès de la FAO, l'agro-écologie considère l'exploitation dans son ensemble et vise à améliorer les résultats techniques et économiques par une approche globale tirant parti des processus naturels. Les considérations de bien-être animal s'y inscrivent .

# LE BEA DANS LES ÉLEVAGES



# LE SUIVI QUALITÉ : ÉTIQUETAGE ET ABATTOIR

## ↳ Et l'étiquetage des produits ?

Cette question relève clairement d'une prérogative communautaire. Il conviendra pour les autorités françaises de suivre les études d'impact conduites sur ce thème et de s'impliquer activement dans un éventuel projet réglementaire en recherchant la loyauté des transactions mais également l'équité entre citoyens.

---

## ↳ En Europe et à l'international

Être force de proposition au niveau européen dans l'élaboration des politiques liées à la protection animale. Valoriser les avancées françaises et européennes en matière de bien-être animal auprès des instances internationales et défendre lors des négociations avec les pays-tiers, une politique visant une réciprocité des conditions de bien-être animal avec nos partenaires ; les produits importés devraient respecter les standards européens.

# DES ÉLEVAGES DE QUALITÉ

Mobilisation de cette approche dans la recherche

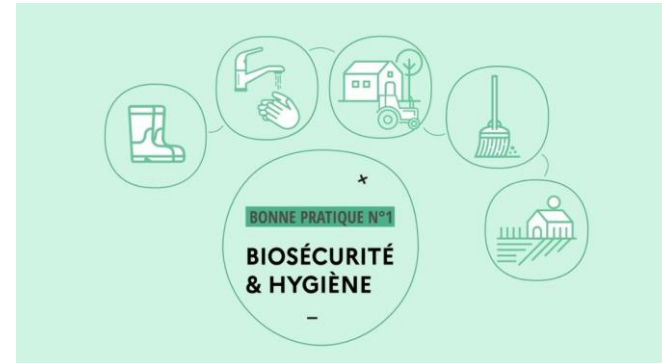


**intaqt**

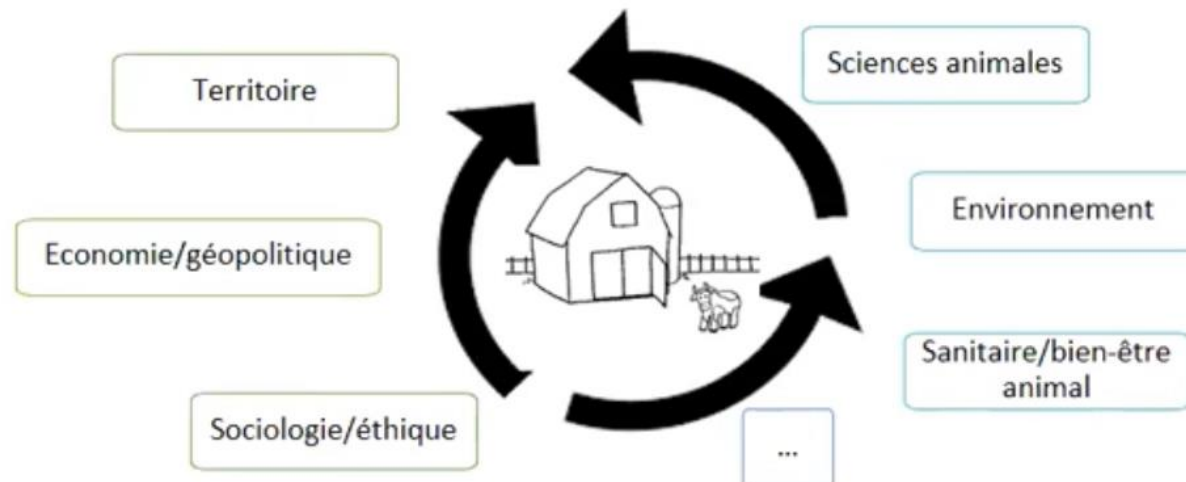
Inovative Tools for Assessment and Authentication of chicken meat, beef and dairy products' QualiTies

20 partners  
(10 academic - 3 industries - 7 SMEs)  
10 countries involved  
5 years from June 2021 to May 2026

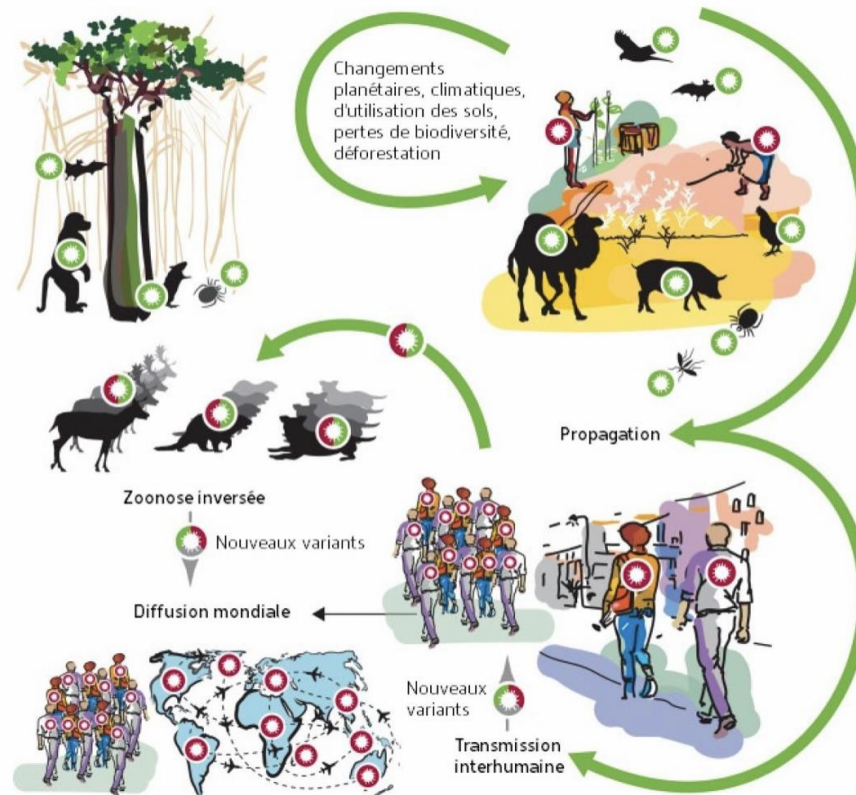
THIS PROJECT HAS RECEIVED FUNDING FROM THE EUROPEAN UNION'S HORIZON 2020 RESEARCH AND INNOVATION PROGRAMME UNDER GRANT AGREEMENT Nº 101002020



Appliquer et proposer des méthodes d'évaluation multi performances au service de l'amélioration continue des systèmes de production



# LA NÉCESSITÉ D'UNE VISION GLOBALE



Transmission des zoonoses © The Lancet

# LA NÉCESSITÉ D'UNE VISION GLOBALE

- LA NÉCESSITÉ DE PLUS  
TRANSVERSALITÉ

...

