



Objectif Santé Environnement

Santé Environnementale :

Un nouveau jeu de cartes
pour une maternité saine



Ragnar Weissmann
Docteur microbiologie

La *Santé Environnementale*
comme **outil de**
changement



Acteurs Santé perturbateurs endocriniens

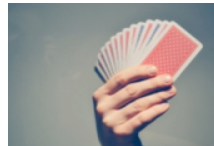
Collectivités petite enfance

Acteur Espaces verts

Scientifiques / Médecins

Santé Environnementale

Achats responsables



Conduite changement

DRH et RSE

Acteurs Alimentation / agro-alimentaire

Acteurs Entretien désinfection

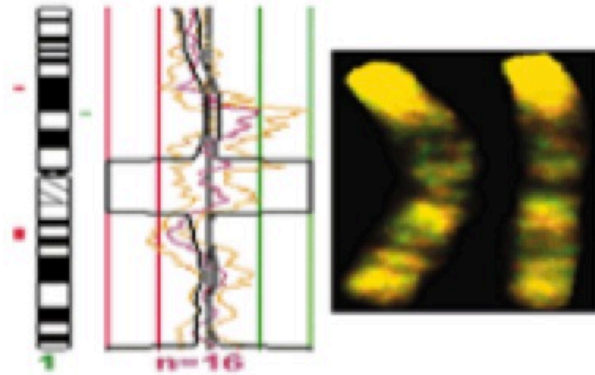
Acteurs Habitat, bailleurs, urbanistes



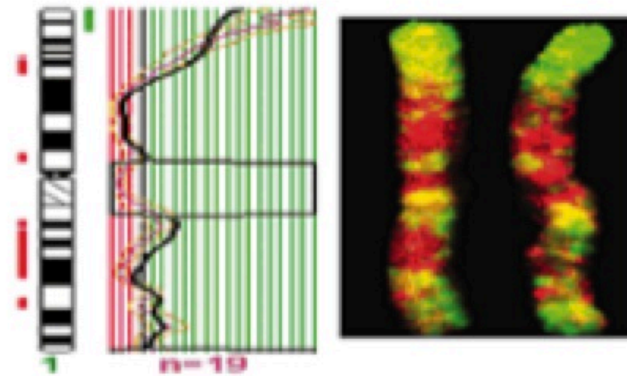
Qualité de de l'air intérieur



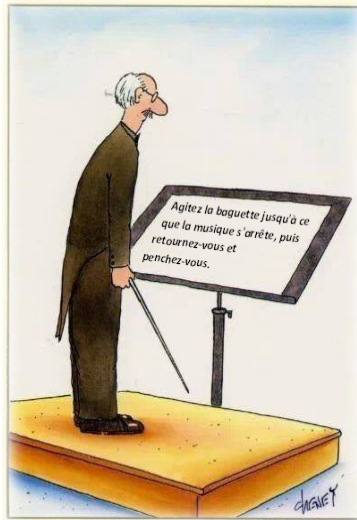
L'épigénétique



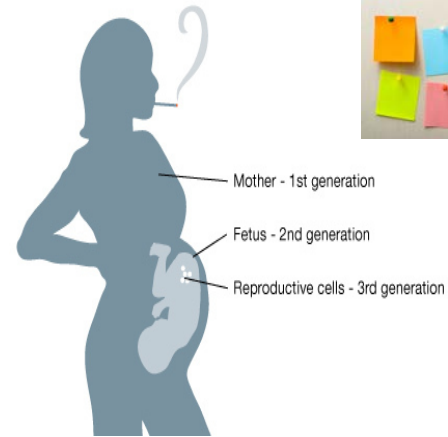
3 ans



60 ans



Pouvoir

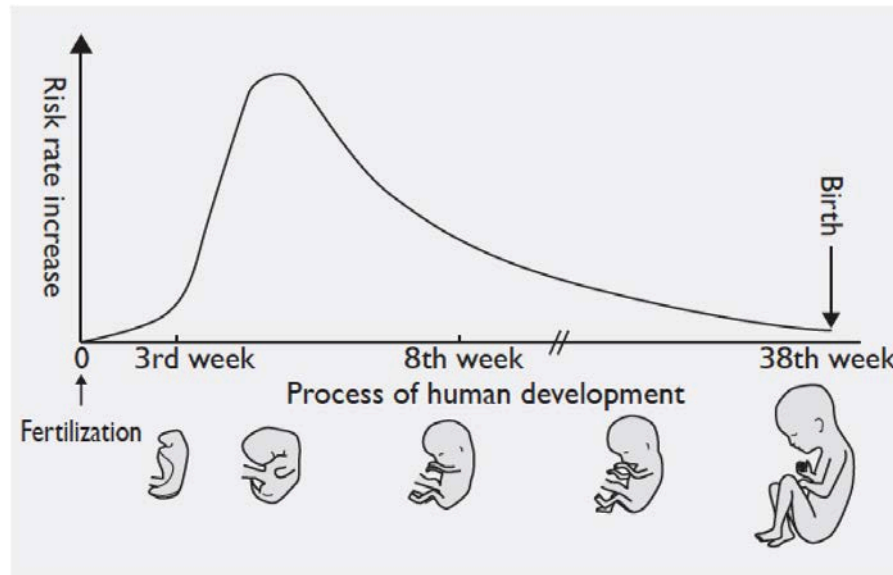


Devoir



Opportunité : période foetale et néonatale (DOHaD)

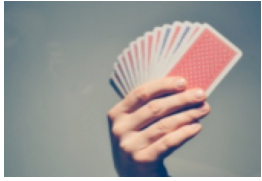
PCB : Risques anomalies du développement et congénitales





**"1000 jours pour la santé"
(OMS) 2010**





Exposition domestique et professionnelle



Étude
PÉLAGIE

Association entre fréquence d'exposition aux solvants au début de la grossesse et malformations congénitales sévères

Les plus exposées : **infirmières, aides soignantes, femmes de ménage**, secteur de laboratoire, coiffeuses / esthéticiennes

83% des femmes utilisent des pesticides domestiques pendant leur grossesse. Les femmes sont **peu informés sur les risques.**

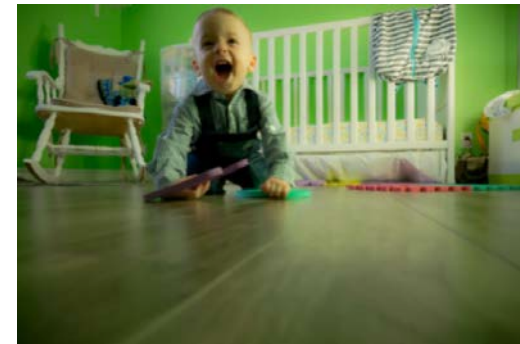




Petite enfance



Etude Esteban (2019)



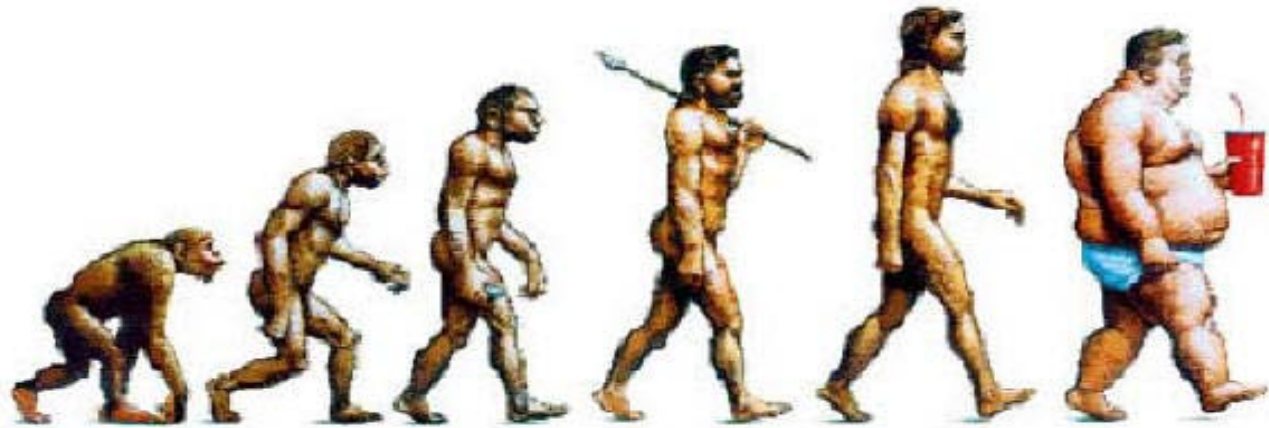
Toute la population est imprégnée

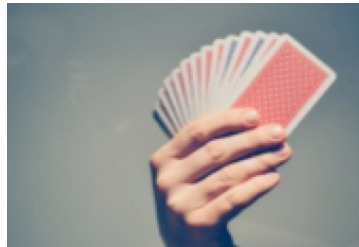
bisphénols A,F, S, phtalates, parabènes, éthers de glycol
retardateurs de flamme bromés ...

Le taux d'imprégnation est plus important chez les enfants

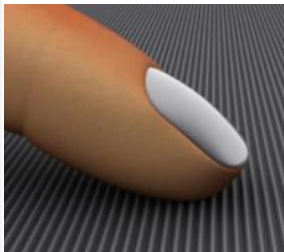


Approche globale





**Réduire l'exposition :
Connaître les voies d'exposition**



CONTACT



INGESTION



RESPIRATION

+ ALLAITEMENT

**+ VOIE FOETO-
PLACENTAIRE**

+ VOIE SANGUINE

Vielle scientifique : « exposition \neq risque

2010-2015



Lauréat 2011, 2018



Lauréat 2013



**Audit Santé
Environnement
+ formations**

**Équipe
transversale
scientifique et
médicale**



**Formation, Achats
2014**



Parcours Santé

2014 - 2017

Sensibilisation maternités

2018-2020

Projets « 1000 jours »

Enquête médecins etc.



**2020 Sensibilisation
sâges-femmes**



GLOBAL LIFE
CONSULTING





Audit et accompagnement global en santé environnement (maternités, cliniques)

- 1) Engager et accompagner les établissements de santé
- 2) Associer les femmes enceintes et parents
- 3) Informer et former les collaborateurs



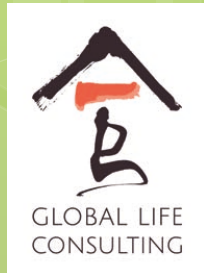
GLOBAL LIFE
CONSULTING



Equipe : un gynécologue / obstétricien + un médecin nutritionniste
hospitalière + un docteur en microbiologie / toxicologie



« Je suis en train de programmer ma santé »



Web-série Santé Environnementale
« La graine du bonheur »

Objectif

Santé

Environnement



- ⇒ Formations
- ⇒ Sensibilisations
- ⇒ Diagnostics / Audits
- ⇒ Conseil
- ⇒ Accompagnements
- ⇒ Etudes

contact@ragnarweissmann.com

