

Réseau  
Île-de-France  
Santé  
Environnement



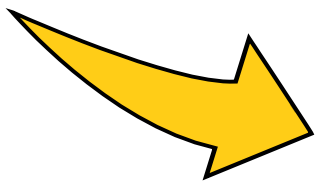
# LES 3 ANS DU RÉSEAU



# LES 3 ANS DU RÉSEAU

En 2021, l'équipe d'animation s'agrandit avec l'arrivée de Mathilde Rateau.





# En 2021, les adhérents se multiplient

## Etudes / recherche

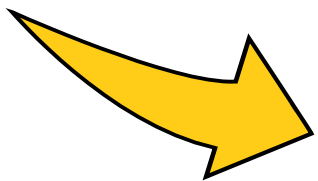


## Services publics



## Acteurs de l'offre de soin Représentants de professionnels de santé Mutuelles Réseaux de santé

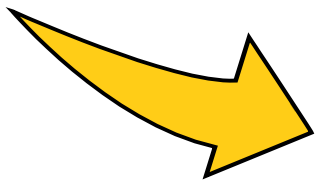




# En 2021, les adhérents se multiplient

## Associations et réseaux





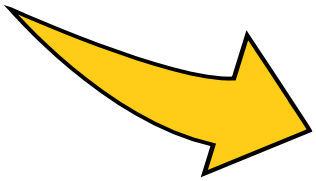
# En 2021, les adhérents se multiplient

## Sociétés (aménagement, conseil, formation, etc.)



## Adhésions individuelles

Dr Jacques Cardey, gastro-entérologue  
Tania Pacheff, nutritionniste  
Delphine Messiaen, sage-femme  
Dr Fabien Squinazi, membre du Haut conseil de la santé publique  
Jennifer Orient, infirmière libérale  
Philippe Baron, hydrogéologue  
Raphaëlle Escoube, post-doc ENS  
Van Bao Ta, doctorant LEESU  
Virginie Cavier, formatrice  
Margaux Rehel, infirmière  
Tarik El Arbaoui, épidémiologiste

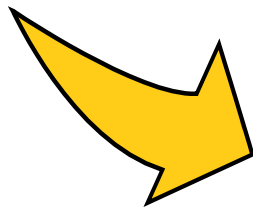


# En 2021, les adhérents se multiplient

## Collectivités territoriales



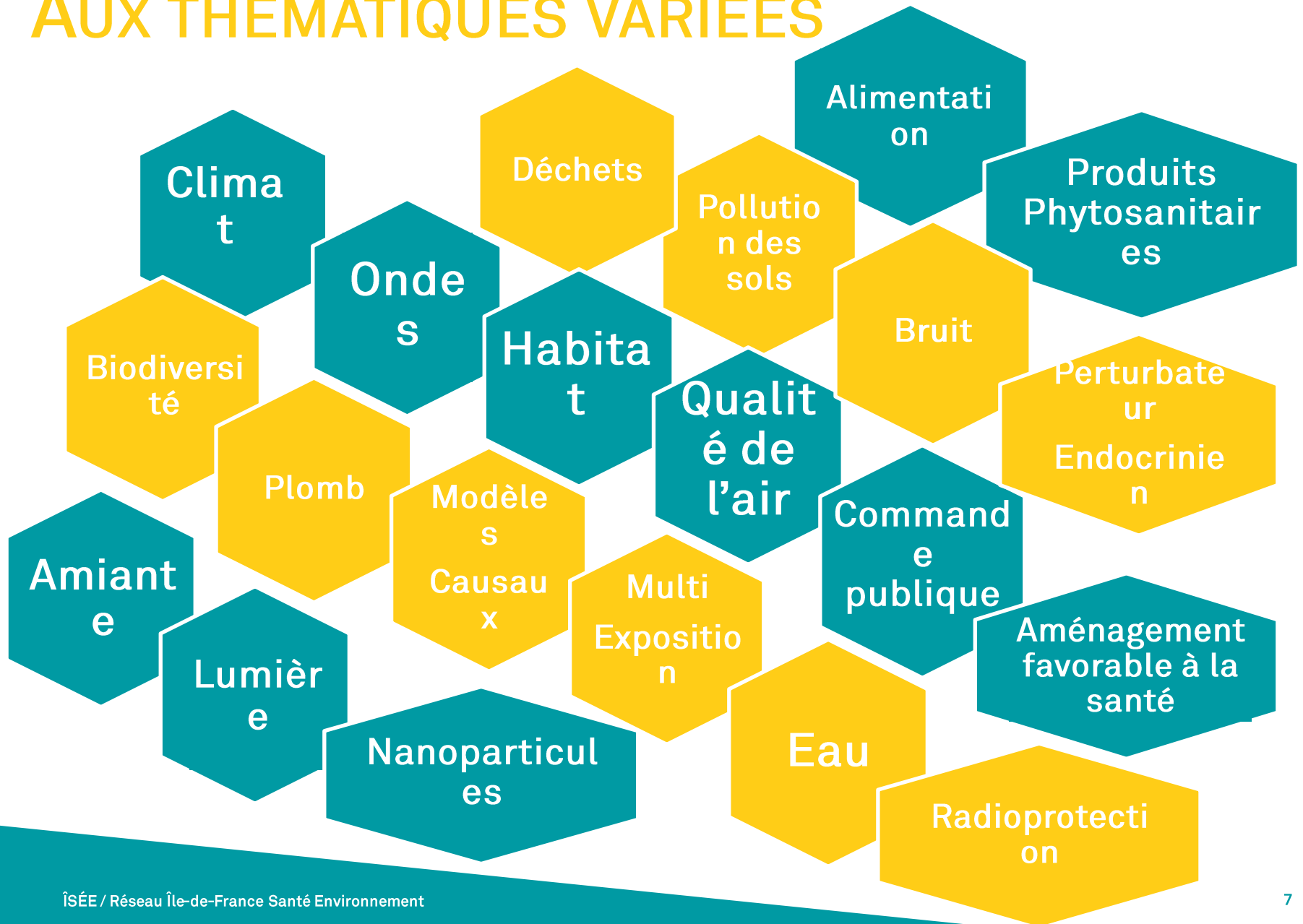
*Ville de Malakoff* 



# Au total, 109 membres



# AUX THÉMATIQUES VARIÉES



# PARMI LES RÉALISATIONS DE L'ANNÉE

Maison  
Île-de-France  
Santé  
Environnement

## LA QUALITÉ DE L'AIR INTÉRIEUR

### GUIDE DE CONSULTATION À L'ATTENTION DES MÉDECINS

Les polluants de l'air intérieur présents dans l'habitat ont une influence sur la santé et le bien-être des occupants. Le médecin, interlocuteur privilégié des populations, est un acteur clé dans la diffusion des bonnes pratiques visant à créer un environnement intérieur favorable à la santé. Aussi, le Plan régional santé environnement francilien (2017-2021) a fait de l'information et de la sensibilisation des professionnels de santé à la qualité de l'air intérieur une priorité tout comme le quinquième Plan national santé environnement.

L'ambition de ce guide est de fournir un support à utiliser lors de la consultation pour accompagner la prise en compte de la qualité de l'air intérieur dans le diagnostic étiologique du patient.

Il a été élaboré dans le cadre du réseau ISÉE (Île-de-France santé environnement), un réseau pour par l'Observatoire régional de santé d'Île-de-France qui rassemble les acteurs franciliens mobilisés sur les problématiques relatives à la santé environnementale. Il est le fruit d'un travail mené par un groupe pluridisciplinaire du réseau ISÉE constitué de chargés de mission prévention, de conseillers en environnement intérieur, de médecins et d'ingénieurs.

Nous vous conseillons d'utiliser ce guide devant des patients atteints de pathologies chroniques ou algues inexplicables telles qu'un asthme, une dyspnée, une rhinite allergique, une conjonctivite inexplicables, une sinusite, une laryngite, une otite moyenne, etc.

#### Quand, comment, pourquoi évoquer une mauvaise qualité de l'air intérieur ?

- rechutes et récurrences peu compréhensibles ;
- échec des traitements habituels malgré une bonne observance ;
- échec d'une désensibilisation : astre allergène non détecté ou allergène toujours présent ;
- absence de périodicité saisonnière ;
- absence de lien avec un reflux gastro-œsophagien ;
- absence de corrélation avec contacts hors domicile (air extérieur, loisirs, etc.) ou de scolarité ;
- corrélation possible de la pathologie avec déclenchement au domicile, en particulier des degrés d'humidité et de température entre l'extérieur et l'intérieur ;
- terrain allergique non exploré ;
- présence de symptômes dans l'entourage familial ou chez la personne vivant avec le patient ;
- évocation directe d'un facteur étiologique par le patient, sa famille ou son entourage.

Cette liste n'est pas exhaustive.

### Quels facteurs ou situations évoquer ?

- 1. TABAC-VA POTAGE**  
Y a-t-il des fumeurs/vapoteurs chez vous ?
- 2. AÉRATION - VENTILATION / CLIMATISATION**  
Durée quotidienne des fenêtres de l'ensemble de votre logement pour aérer ? Nettoyez-vous vos bouches de ventilation (bouches de VMC, entrées et sorties d'air) ? Avez-vous un climatiseur ? Avez-vous la sensation de respirer un air trop sec à la maison ?
- 3. HUMIDITÉ**  
Avez-vous des problèmes d'humidité dans votre logement ? Avez-vous des moisissures visibles ?
- 4. ANIMAUX**  
Avez-vous un animal de compagnie (chat, chien, autre) ? Dort-il dans la chambre ?
- 5. CHAUFFAGE**  
Quels sont vos modes de chauffage principal et d'appoint (pétrole, bois, gaz) ?
- 6. MÉNAGE INTÉRIEUR**  
À quelle fréquence faites-vous le ménage ? Utilisez-vous de nombreux produits pour l'entretien de votre maison ?
- 7. PARFUM D'AMBIANCE**  
Utilisez-vous des parfums d'intérieur ?
- 8. COSMÉTIQUES**  
Quels types de produits cosmétiques utilisez-vous (sprays, aérosols, etc) ?
- 9. PLANTES**  
Avez-vous des plantes d'intérieur ?
- 10. TRAVAUX, AMÉNAGEMENTS RÉCENTS OU ANCIENS : MURS/REVÊTEMENT/SOLS/MEUBLES/ISOLANTS**  
Avez-vous entamé un logement neuf ou rénové ? Avez-vous rénové ou décoré votre logement dernièrement ? Faites-vous du bricolage ?

**ATTENTION :**  
Cet interrogatoire est une première approche, d'autres approches complémentaires existent.

**CONSEIL :**  
Suggérez au patient et à son entourage de rechercher un ou des facteurs à domicile et d'en rapporter les hypothèses lors d'une prochaine consultation.  
Consultez les bons gestes à adopter en cliquant ci-dessous : [https://solidarites-sante.gouv.fr/IMG/pdf/faq\\_airinterieur.pdf](https://solidarites-sante.gouv.fr/IMG/pdf/faq_airinterieur.pdf)



ORDRE DES MÉDECINS



Conseil Régional  
Ile-de-France





# DES PROJETS ACCOMPAGNÉS PAR LE RÉSEAU ONT VU LE JOUR

## LES FORMATIONS SANTÉ ENVIRONNEMENT PILOTES PORTÉES PAR LE GRAINE ÎDF



- Les bénéfices de l'environnement sur la santé (à destination des professionnels de l'éducation populaire)
- La pollution des milieux (à destination des professeurs des collèges)



 graine île-de-france

EKOPRISME  AIR PARIS

  
PARIS

# DES ÉVÉNEMENTS SE SONT TENUS

## LA FIN DES DÉBATS-CONF'ÎSÉES



Réseau  
Île-de-France  
Santé  
Environnement

**ÎSÉE**

**Débat-conf'ÎSÉE**  
Avec Pr Arnaud Fontanet, Dr Fabien Squinazi et Pr Florence Elias

**Circonstances de contamination au Sars-CoV-2,  
de la connaissance aux bonnes pratiques**



Réseau  
Île-de-France  
Santé  
Environnement

**ÎSÉE**

**Débat-conf'ÎSÉE**  
Avec Anne-Sophie Allonier Fernandes, Laurent Moulin, Agnès Lefranc et  
Christophe Dalloz

**Coronavirus dans les eaux usées :  
enjeux et perspectives**  
Webinaire mardi 16 mars 2021 | 13h30 -15h00

## LA JOURNÉE NATIONALE DE LA QUALITÉ DE L'AIR



Réseau  
Île-de-France  
Santé  
Environnement

**ÎSÉE**

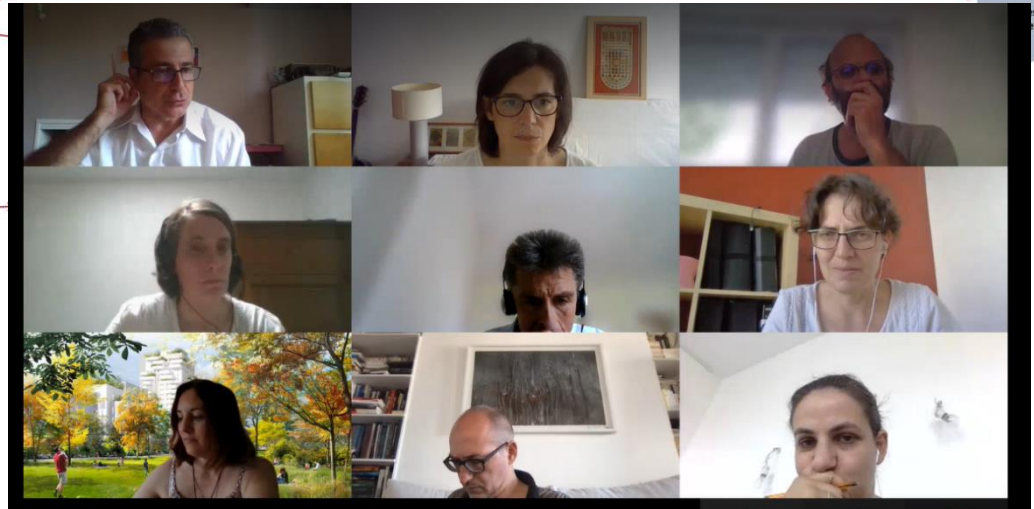
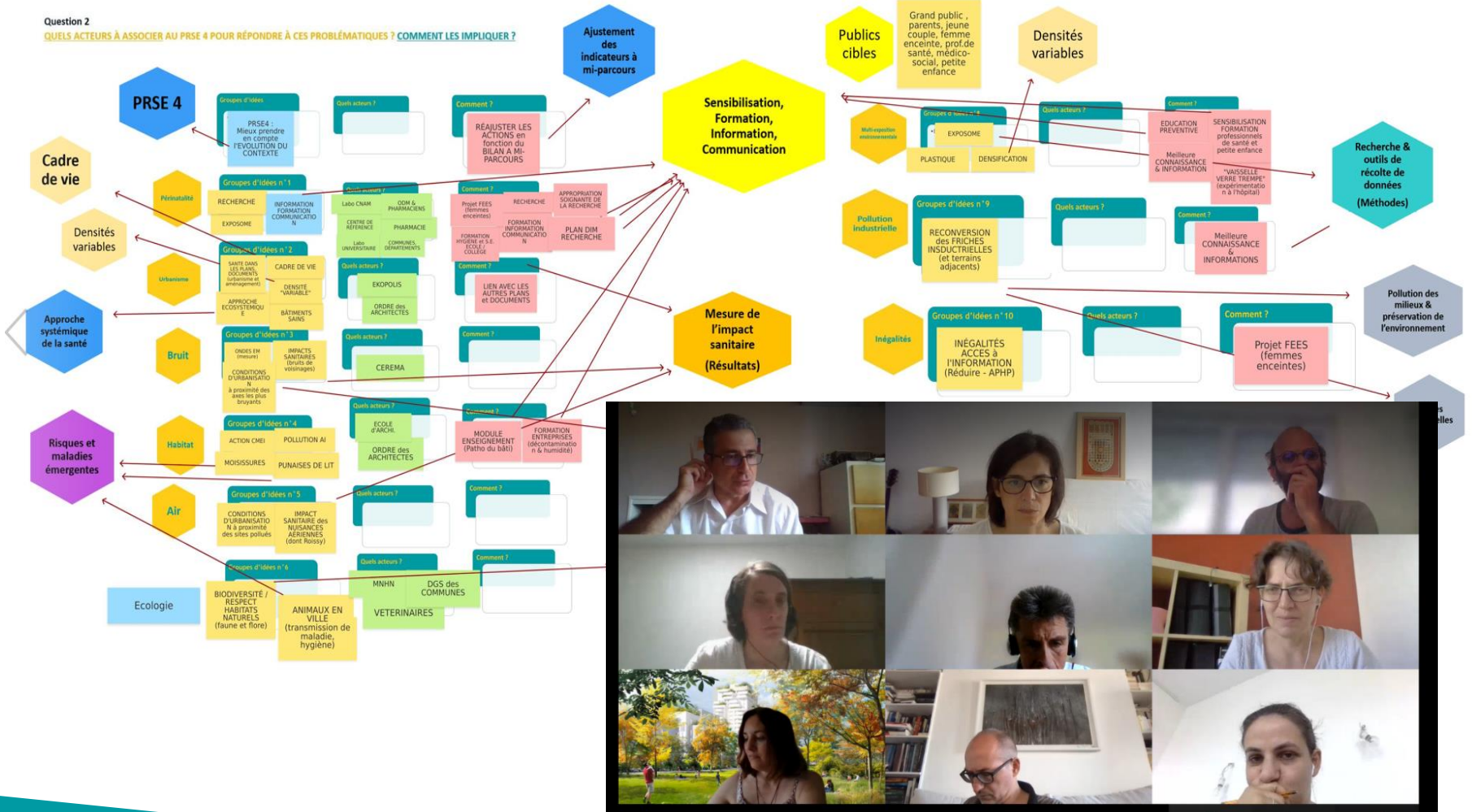
**Journée nationale de la qualité de l'air**  
Avec Claire Dassonville (CSTB), Guillaume Rey (ville d'Aix-les-Bains),  
Soline Martin (Medieco) et Xavier Morelli (ville de Grenoble)

**Pollutions dans les environnements intérieurs  
scolaires : quels leviers d'action ?**  
Webinaire jeudi 14 octobre 2021 | 13h30-15h00



# LES ATELIERS « VERS UN PRSE 4 »

Question 2  
QUELS ACTEURS À ASSOCIER AU PRSE 4 POUR RÉPONDRE À CES PROBLÉMATIQUES ? COMMENT LES IMPLIQUER ?

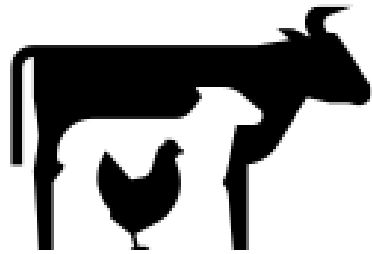


# UNE SEULE SANTÉ : QUELLES TRADUCTIONS SUR LES TERRITOIRES ?



Constitution d'un groupe-projet

- Ekopolis
- VetAgro Sup
- le Dim1Health
- l'UMR Sadapt de l'Inrae
- Gilles Pipien, Humanité et biodiversité



# UNE SEULE SANTÉ À L'ÉCHELLE DES TERRITOIRES : DES LEVIERS D'ACTION



INRAE

ÎSÉE



La dynamique est lancée en Île-de-France  
déjà un Focus de PromoSanté, bientôt le PRSE4

...