

LA SANTE DES FEMMES EN ÎLE-DE-FRANCE

Population

Plus de 6 millions de Franciliennes



52% 48%



75 ans et plus : 2 femmes, 1 homme

Insee, état civil, estimations de population 2014

Espérance de vie

À la naissance

Île-de-France



85,5 ans

80, 2 ans

France



85 ans

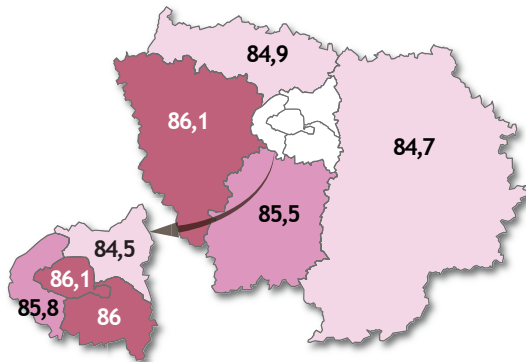
Insee, Etat civil, 2013

Londres



83,8 ans

ONS, Données 2009-2013



Espérance de vie à la naissance des femmes par département francilien en 2013

À 20 ans

En 2002-2003, une Francilienne de 20 ans pouvait espérer vivre ...



globalement
63,7 ans



sans limitation d'activité
52,5 ans



sans maladie chronique
33,3 ans

Extrait de Cambois E, Laborde C, 2008 – exploitation enquête décennale Insee 2002-2003

Etat de santé

Santé reproductive

ICF (indicateur conjoncturel de fécondité)

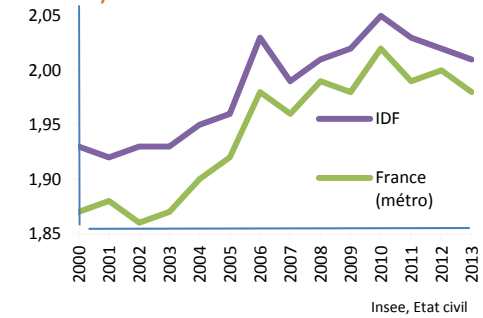
Paris : 1,52

Seine-St-Denis : 2,46

Île-de-France : **2,01**

Londres : 1,74

Insee 2013
ONS 2013



Naissances 181 271 en 2013

Insee, Etat civil 2013

IVG 51 625 en 2012

PMSI, SIAM 2012. Exploitation ORS Île-de-France

Plus d'une Francilienne sur 5 sexuellement active déclare avoir déjà eu recours à une IVG au cours de sa vie (*)

Santé perçue

3/4 des Franciliennes de 18 ans et plus se perçoivent en bonne ou très bonne santé

1/3 des Franciliennes de 18 ans et plus déclare un problème de santé durable ou chronique

Irdes, ESPS 2008-2010 – Exploitation ORS ÎdF

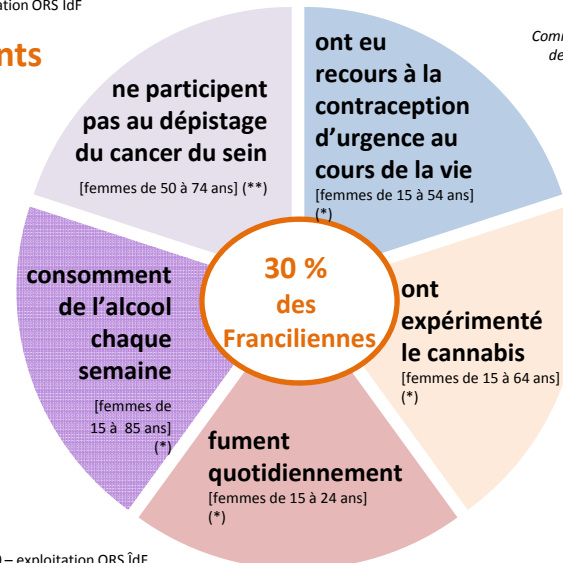
Très bon
25,2 %

Bon
51,1 %

Moyen, mauvais,
très mauvais
23,7 %

Comment est votre état de santé général ?

Comportements



(*) Inpes, baromètre santé 2010 – exploitation ORS ÎdF

(**) Dépistage individuel et organisé. Efect/ARS – données 2009