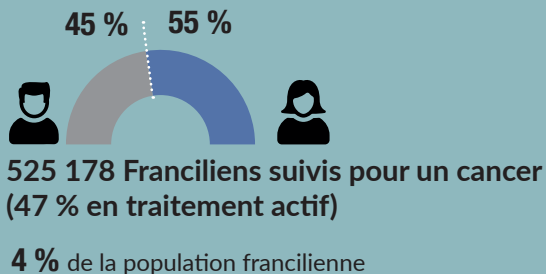
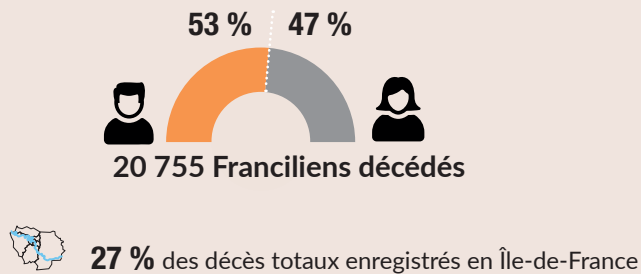


Chiffres clés 2023 ... les femmes sont davantage touchées par les cancers mais en meurent moins

Morbidité

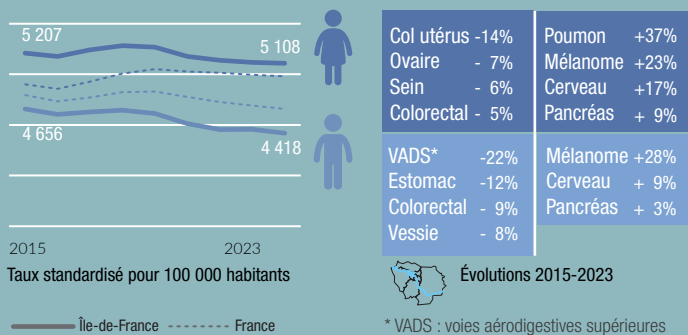


Mortalité

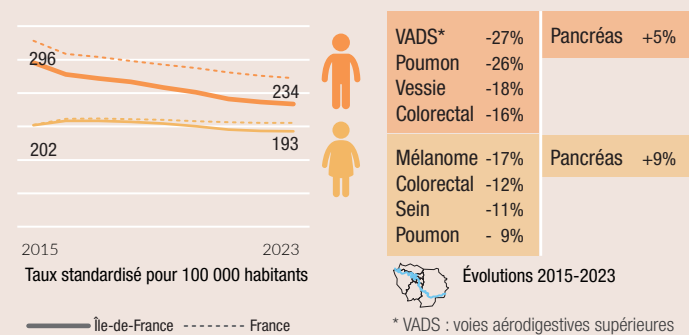


Tendances ... des évolutions favorables en Île-de-France, en particulier pour la mortalité masculine (-21%)
 ... des indicateurs meilleurs qu'en France, exception faite de la morbidité féminine (excès des cancers du sein, poumon et pancréas)
 ... quelques évolutions inquiétantes : pancréas, mélanome, poumon chez les femmes

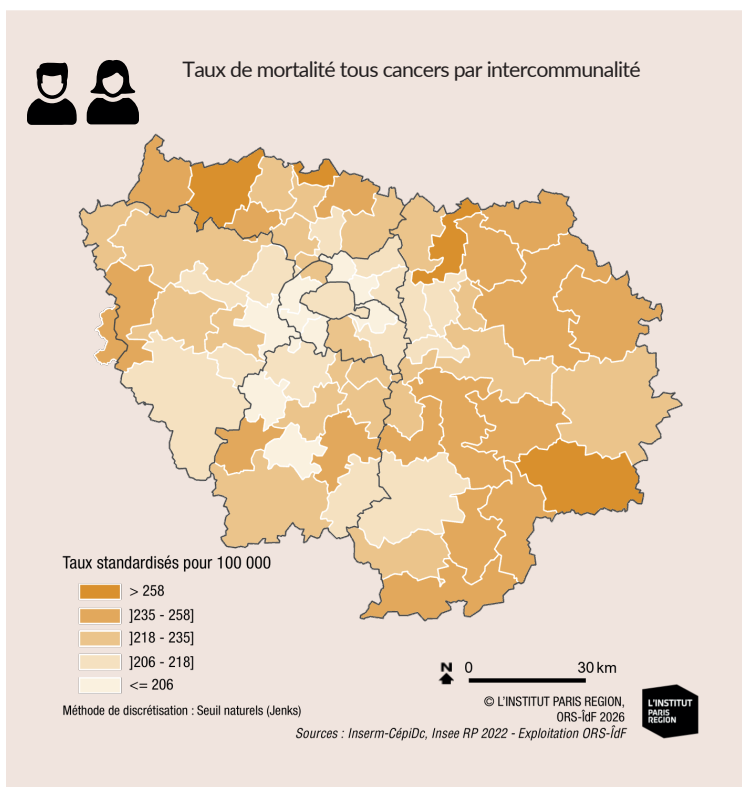
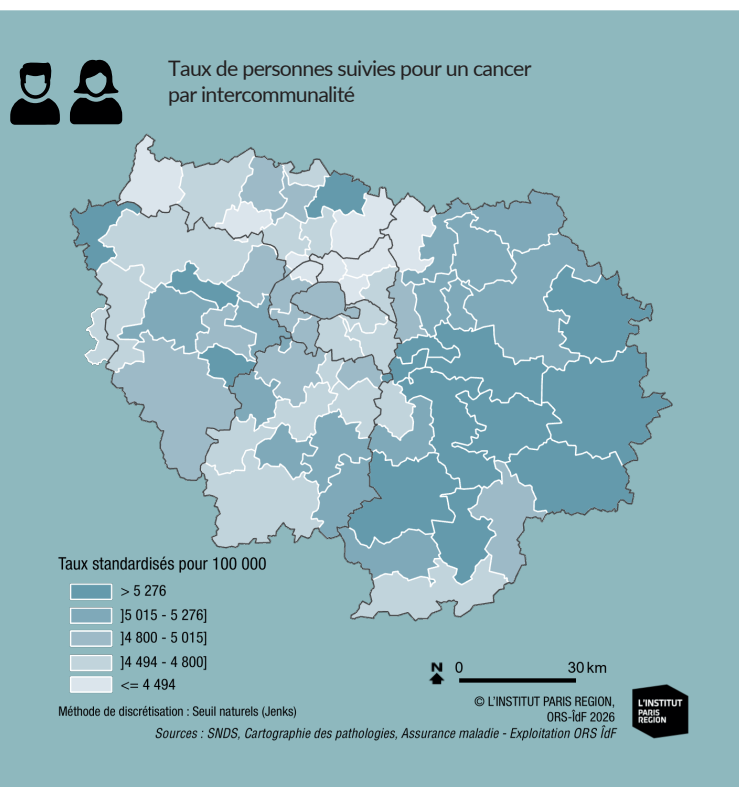
Une prévalence en légère diminution : -3 % en 8 ans



Une mortalité en forte baisse : -13 % en 8 ans

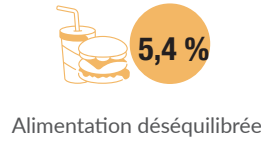
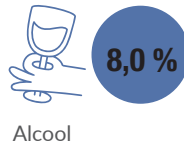
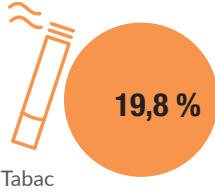


Disparités territoriales ... Les territoires de grande couronne globalement plus vulnérables face aux cancers, en particulier la Seine et Marne

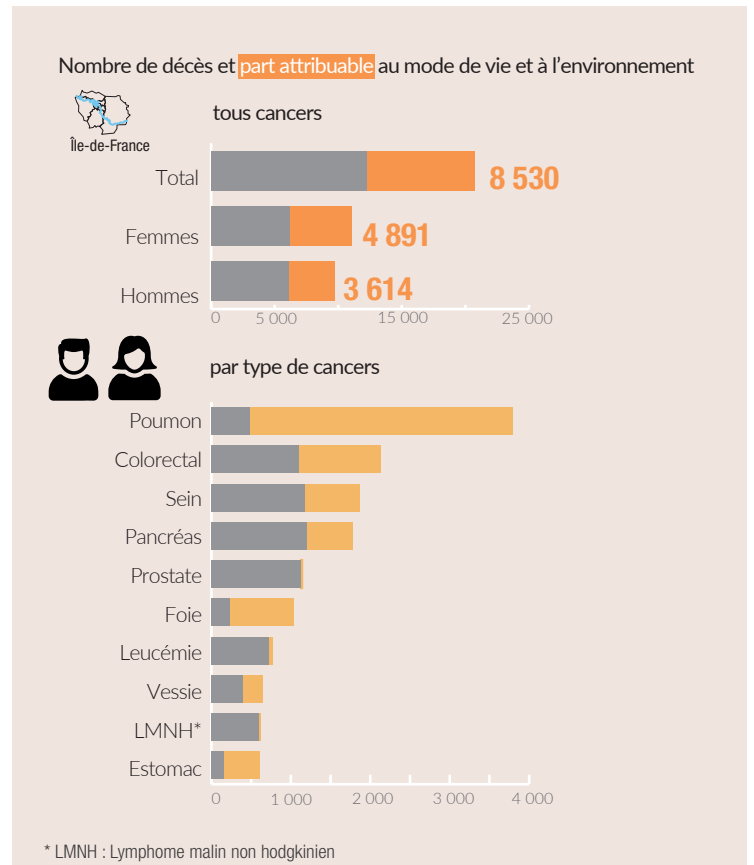
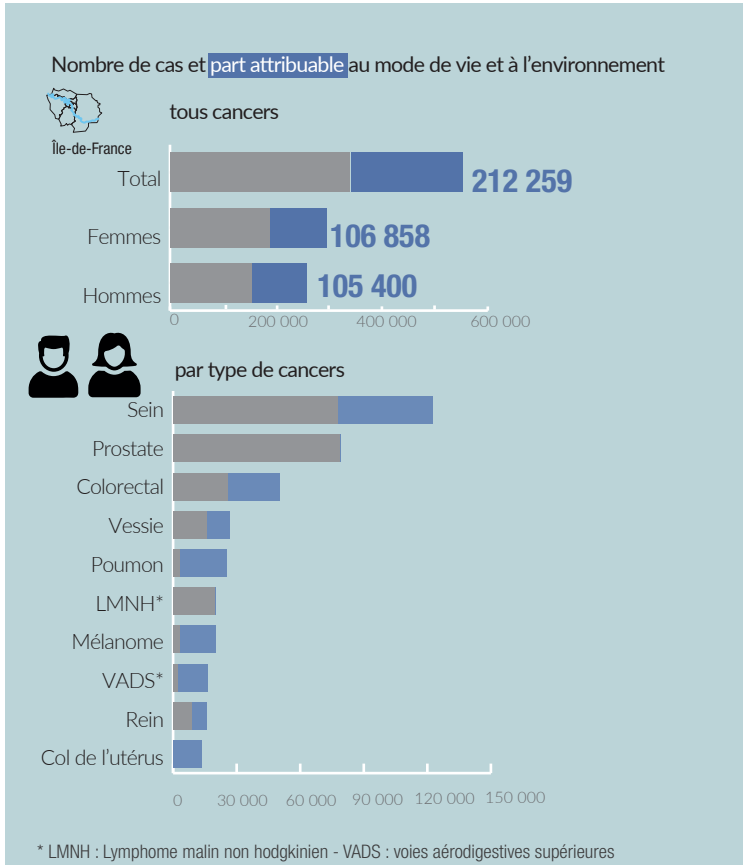


Prévention

... En France, plus de 4 cancers sur 10 sont imputables aux modes de vie (consommation de tabac, alcool, alimentation et activité physique) et à l'environnement



Par extrapolation, plus de 210 000 cancers et près de 8 500 décès auraient pu être évités en Île-de-France en 2023...



Dépistage

... Le dépistage précoce des tumeurs cancéreuses permet une prise en charge à un stade moins avancé de la maladie et améliore considérablement les chances de guérison. Les dépistages des cancers en Île-de-France peuvent progresser ...

Taux de participation aux programmes de dépistages organisés des cancers en 2023

