

Situation au 5 sept. 2021 et évolution entre les semaines 34 et 35

Dépistage

Nombre de tests PCR^a positifs en Île-de-France semaine 35

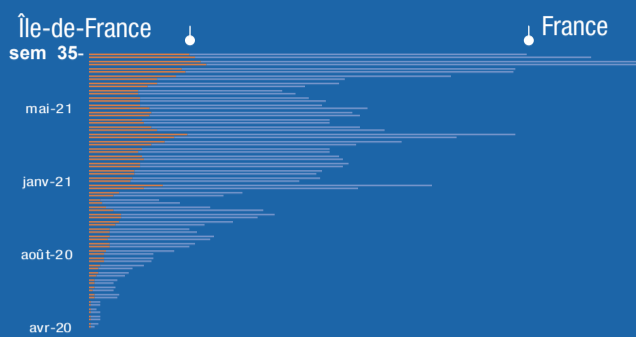


97 % variant delta^b



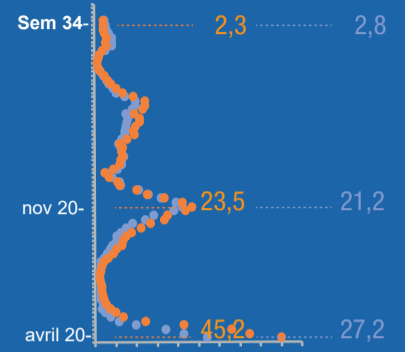
Nombre de tests PCR^a effectués

Île-de-France **844 973** (-6%)
France **3 669 873** (-13%)



Taux de positivité des tests

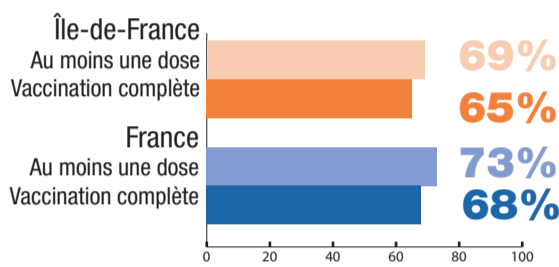
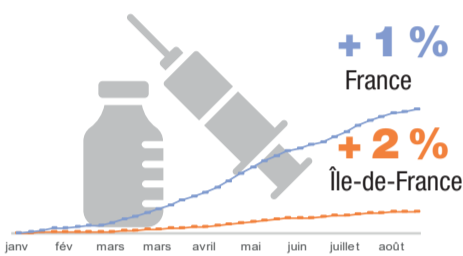
Île-de-France **2,1 %**
France **2,5 %**



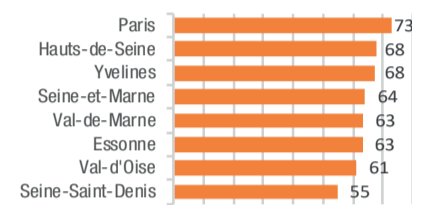
Vaccination^c

Nombre de doses injectées en Île-de-France 05/09

8 464 490



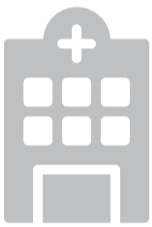
% de la population vaccinée complètement par département



Hospitalisation

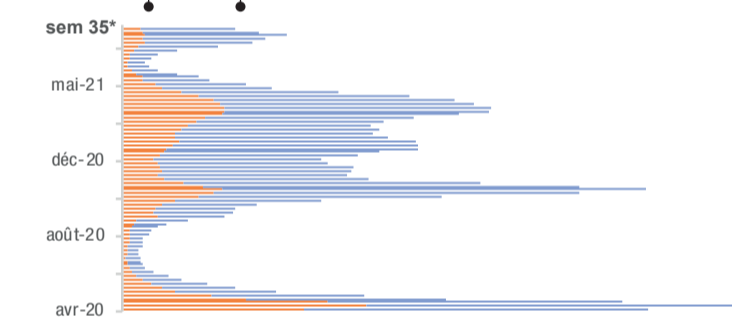
Nombre total de patients en Île-de-France 06/09

2 050



Nombre de nouvelles admissions à l'hôpital

Île-de-France **652** (-10%)
France **4 267** (-18%)



Profils des personnes en Île-de-France

51 % d'hommes



Réanimation

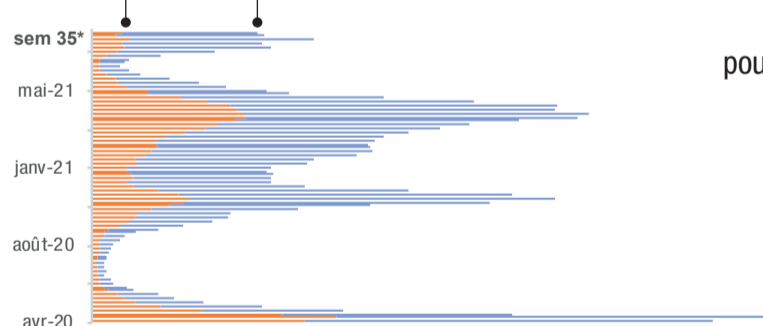
Nombre total de patients en réanimation en Île-de-France 06/09

455



Nombre de nouvelles admissions en réanimation

Île-de-France **197** (+29%)
France **1 078** (-5%)



22 % des patients hospitalisés en Île-de-France pour COVID-19 sont en réanimation

Décès

Nombre total de décès à l'hôpital en Île-de-France 06/09

21 030

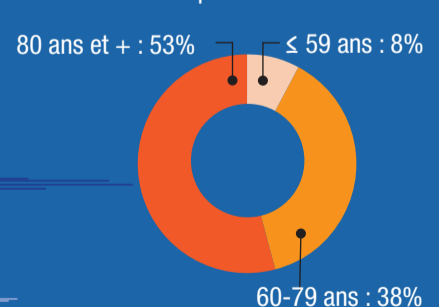


Nombre de personnes décédées

Île-de-France **78** (+8%)
France **657** (-2%)



92 % de décès chez les 60 ans et plus à l'hôpital en Île-de-France



Sources : Santé publique France - vaccination, CovidTracker/Ministère de la Santé
^aTests PCR (nasopharyngés) ^b proportion de variants dans les tests criblés
^c Source : Assurance Maladie (téléservice Vaccin Covid), au lieu de résidence - dénominateur : toute la population
^d Les données ont été actualisées à partir des remontées d'établissements sur la plateforme Covid-19

Semaine 35 : 30 août au 05 septembre 2021
Semaine 34 : 23 au 29 août 2021
*du mardi 31/08 au lundi 06/09

■ données Île-de-France
■ données France

↘ évolution de la situation entre les deux dernières semaines

Les numéros des semaines correspondent au calendrier

ESMS : Établissements sociaux et médico-sociaux pour personnes âgées et personnes