

Situation au 13 septembre 2020 et évolution entre les semaines 36 et 37

Dépistage

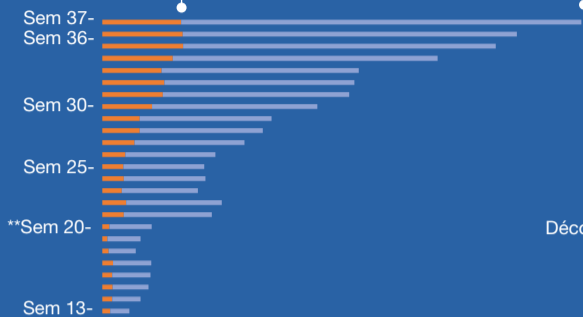
Nombre de tests PCR* positifs en Île-de-France semaine 37

12 729 ↗



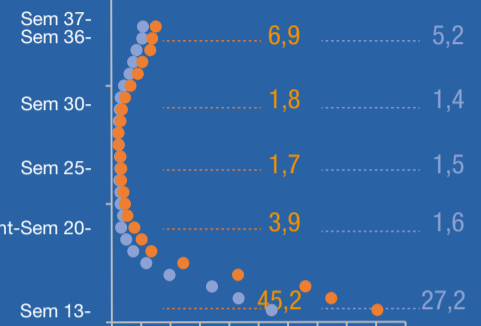
Nombre de tests PCR* effectués

168 667 Île-de-France **1 025 127** France



Taux de positivité des tests

7,5% Île-de-France **5,4%** France



Hospitalisation

Nombre total de patients en Île-de-France 13/09

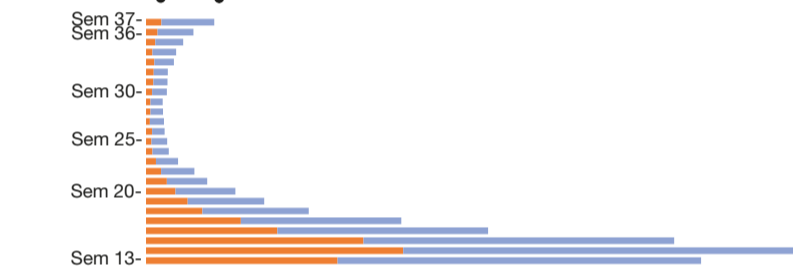
2 397



Nombre de nouvelles admissions à l'hôpital

↗ **+33%** ↗ **+45%**

552 Île-de-France **2 464** France



Profils des personnes en Île-de-France

52% d'hommes



Réanimation

Nombre total de patients en réanimation en Île-de-France 13/09

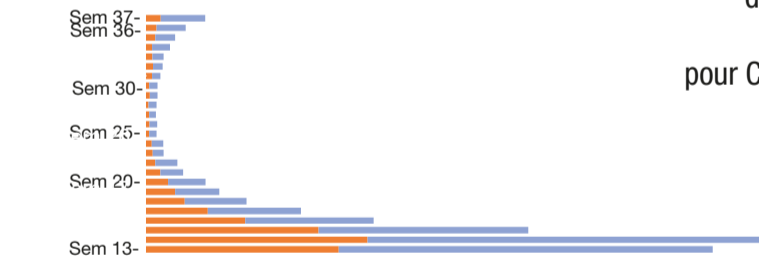
217



Nombre de nouvelles admissions en réanimation

↗ **+38%** ↗ **+48%**

108 Île-de-France **427** France



9%

des patients hospitalisés en Île-de-France pour COVID-19 sont en réanimation

Décès

Nombre total de décès à l'hôpital en Île-de-France 13/09

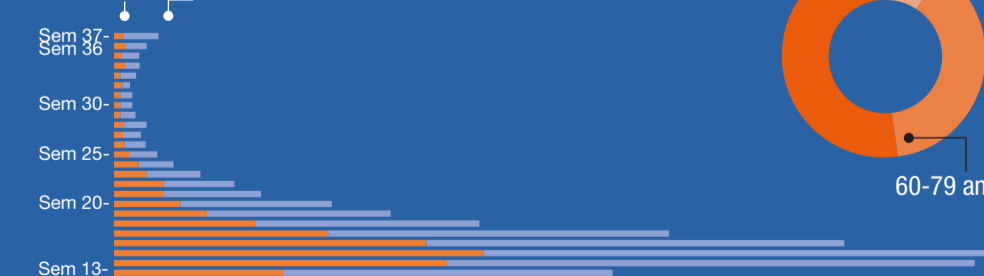
7 792



Nombre de personnes décédées à l'hôpital***

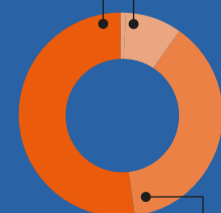
↘ **-13%** ↗ **+36%**

39 Île-de-France **176** France



90% de décès chez les 60 ans et plus à l'hôpital en Île-de-France

80 ans et + : 52% ≤ 59 ans : 10%



60-79 ans : 38%

Sources : Santé publique France -

* Tests PCR (nasopharyngés) ** changement de sources de données base Si-Dep

***Les données concernant les décès dans les ESMS (établissements sociaux et médicaux-sociaux pour personnes âgées et handicapées), difficiles à interpréter, ont été supprimées.

Semaine 37 : 7 au 13 septembre
Semaine 36 : 31 août au 6 septembre
...
Semaine 13 : 23 mars au 29 mars
Les numéros des semaines correspondent au calendrier

données Île-de-France
données France
évolution de la situation entre les deux dernières semaines