

Situation au 6 décembre 2020 et évolution entre les semaines 48 et 49

Dépistage

Nombre de tests PCR^a positifs en Île-de-France semaine 49

12 746



Nombre de tests PCR^a effectués

212 213

Île-de-France

1 125 493

France



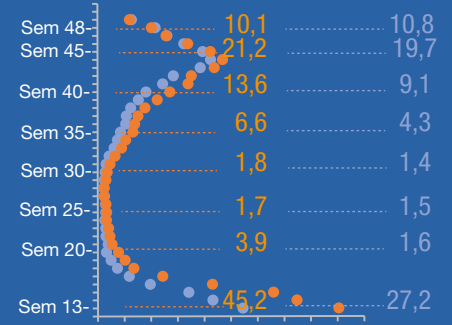
Taux de positivité des tests

6,0%

Île-de-France

6,4%

France



Hospitalisation

Nombre total de patients en Île-de-France 06/12

5 274



Nombre de nouvelles admissions à l'hôpital

- 19%

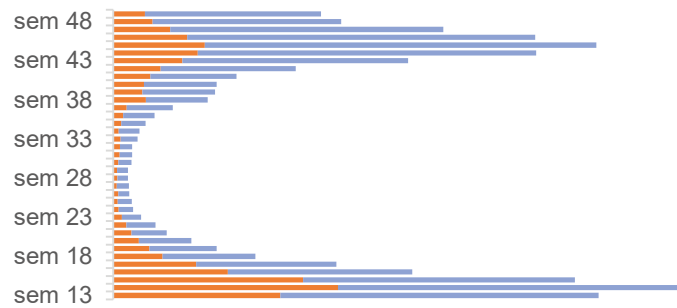
1 305

Île-de-France

- 9%

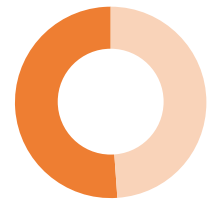
8 578

France



Profil des personnes en Île-de-France

51%
d'hommes



Réanimation

Nombre total de patients en réanimation en Île-de-France 06/12

688



Nombre de nouvelles admissions en réanimation

- 15%

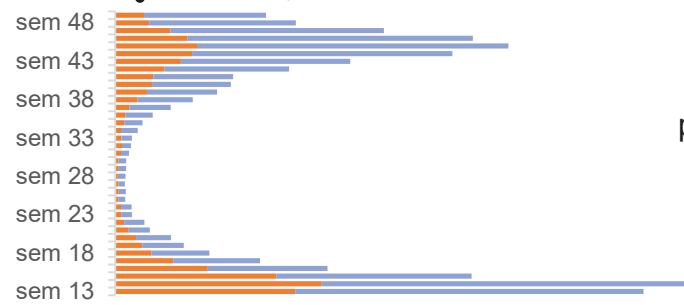
223

Île-de-France

- 16%

1 166

France



13%

des patients hospitalisés en Île-de-France pour COVID-19 sont en réanimation

Décès

Nombre total de décès à l'hôpital en Île-de-France 06/12

11 132



Nombre de personnes décédées à l'hôpital^c

- 17%

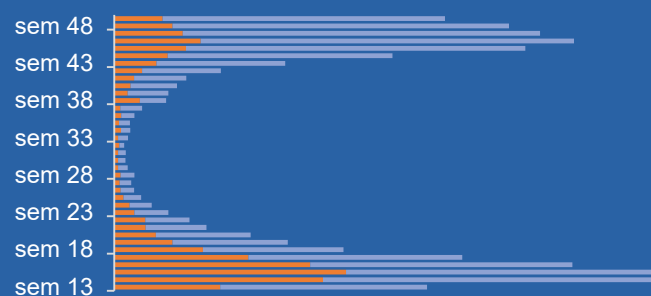
306

Île-de-France

- 16%

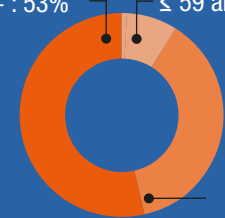
2 086

France



91%

de décès chez les 60 ans et plus à l'hôpital en Île-de-France
80 ans et + : 53% ≤ 59 ans : 9%



60-79 ans : 38%

Sources : Santé publique France -
^aTests PCR (nasopharyngés) ^b changement de sources de données base Si-Dep
^cLes données concernant les décès dans les ESMS (établissements sociaux et médicaux-sociaux pour personnes âgées et handicapées), difficiles à interpréter, ont été supprimées.

Pour en savoir plus : Bulletin de Santé publique France

Semaine 49 : 30 novembre au 6 décembre
Semaine 48 : 23 au 29 novembre
...
Semaine 13 : 23 mars au 29 mars
Les numéros des semaines correspondent au calendrier

données Île-de-France
données France
évolution de la situation entre les deux dernières semaines