

Situation au 18 octobre 2020 et évolution entre les semaines 41 et 42

Dépistage

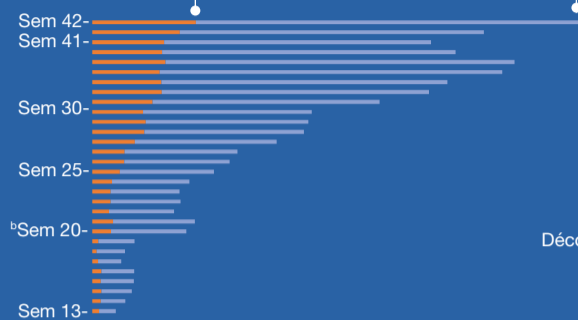
Nombre de tests PCR^a positifs en Île-de-France semaine 42

42 649 ↗



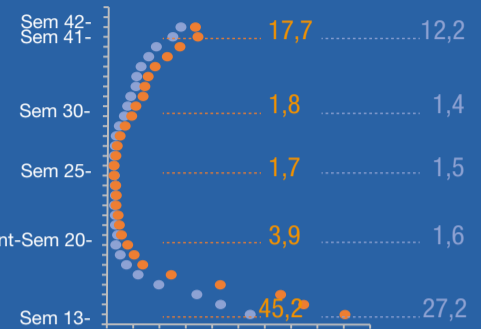
Nombre de tests PCR^a effectués

258 485 Île-de-France **1 217 385** France



Taux de positivité des tests

16,5% Île-de-France **13,7%** France



Hospitalisation

Nombre total de patients en Île-de-France 18/10

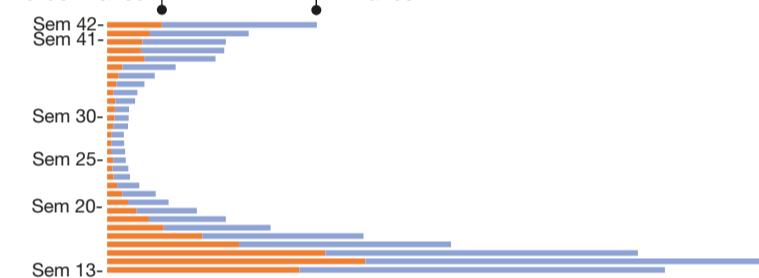
3 054



Nombre de nouvelles admissions à l'hôpital

↗ **+28%** ↗ **+48%**

1 957 Île-de-France **7 530** France



Profils des personnes en Île-de-France

56% d'hommes



Réanimation

Nombre total de patients en réanimation en Île-de-France 18/10

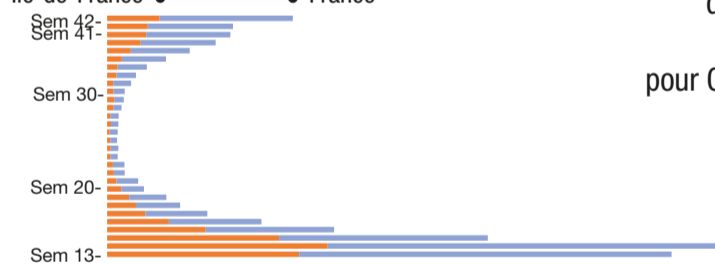
580



Nombre de nouvelles admissions en réanimation

↗ **+30%** ↗ **+48%**

381 Île-de-France **1 343** France



19%

des patients hospitalisés en Île-de-France pour COVID-19 sont en réanimation

Décès

Nombre total de décès à l'hôpital en Île-de-France 18/10

8 441



Nombre de personnes décédées à l'hôpital^c

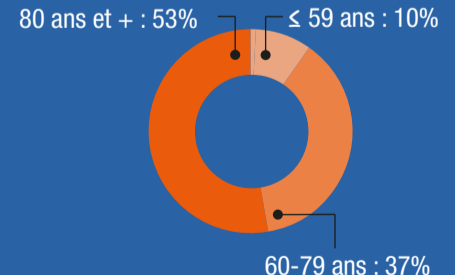
↗ **+40%** ↗ **+48%**

177 Île-de-France **672** France



90%

de décès chez les 60 ans et plus à l'hôpital en Île-de-France



Sources : Santé publique France -

^aTests PCR (nasopharyngés) ^b changement de sources de données base Si-Dep

^cLes données concernant les décès dans les ESMS (établissements sociaux et médicaux-sociaux pour personnes âgées et handicapées), difficiles à interpréter, ont été supprimées.

Semaine 42 : 12 au 18 octobre
Semaine 41 : 5 au 11 octobre

...
Semaine 13 : 23 mars au 29 mars
Les numéros des semaines correspondent au calendrier

données Île-de-France
données France

évolution de la situation entre les deux dernières semaines