

Situation au 22 novembre 2020 et évolution entre les semaines 46 et 47

## Dépistage

Nombre de tests PCR<sup>a</sup> positifs en Île-de-France semaine 47

**15 821**



Nombre de tests PCR<sup>a</sup> effectués

**123 017**

Île-de-France ↓

**775 065**

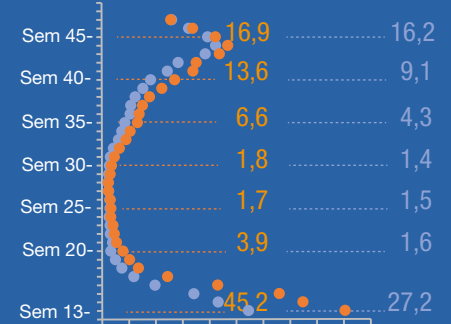
↓ France



Taux de positivité des tests

**12,9%** **13,0%**

Île-de-France France



## Hospitalisation

Nombre total de patients en Île-de-France 22/11

**6 341**



Nombre de nouvelles admissions à l'hôpital

↘ **-23%**

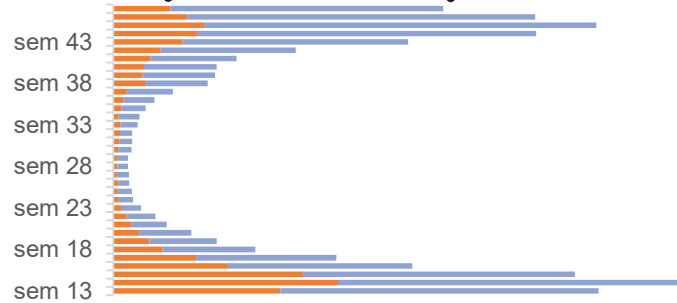
**2 357**

Île-de-France ↓

↘ **-22%**

**13 623**

↓ France



Profils des personnes en Île-de-France

**51%**  
d'hommes



## Réanimation

Nombre total de patients en réanimation en Île-de-France 22/11

**952**



Nombre de nouvelles admissions en réanimation

↘ **-24%**

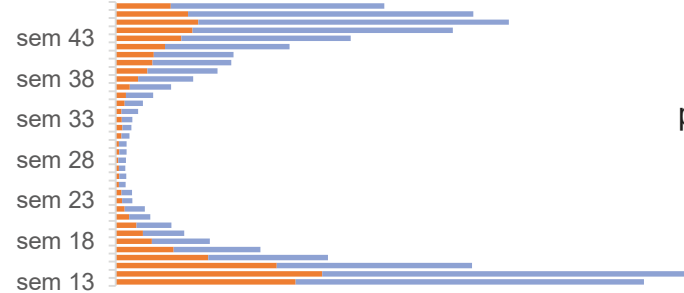
**426**

Île-de-France ↓

↘ **-25%**

**2 075**

↓ France



**15%**

des patients hospitalisés en Île-de-France pour COVID-19 sont en réanimation

## Décès

Nombre total de décès à l'hôpital en Île-de-France 22/11

**10 460**



Nombre de personnes décédées à l'hôpital<sup>c</sup>

↘ **-21%**

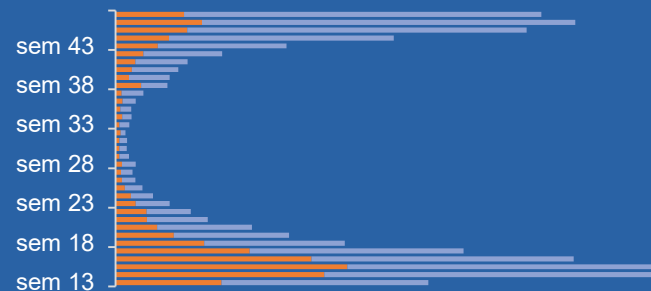
**432**

Île-de-France ↓

↘ **-7%**

**2 685**

↓ France



**91%**  
de décès chez les 60 ans et plus à l'hôpital en Île-de-France

80 ans et + : 53% ≤ 59 ans : 9%



60-79 ans : 38%

Sources : Santé publique France -  
<sup>a</sup>Tests PCR (nasopharyngés) <sup>b</sup> changement de sources de données base Si-Dep  
<sup>c</sup>Les données concernant les décès dans les ESMS (établissements sociaux et médicaux-sociaux pour personnes âgées et handicapées), difficiles à interpréter, ont été supprimées.

**Pour en savoir plus : Bulletin de Santé publique France**

Semaine 47 : 16 au 22 novembre  
Semaine 46 : 9 au 15 novembre

...  
Semaine 13 : 23 mars au 29 mars  
Les numéros des semaines correspondent au calendrier

données Île-de-France  
données France

évolution de la situation entre les deux dernières semaines