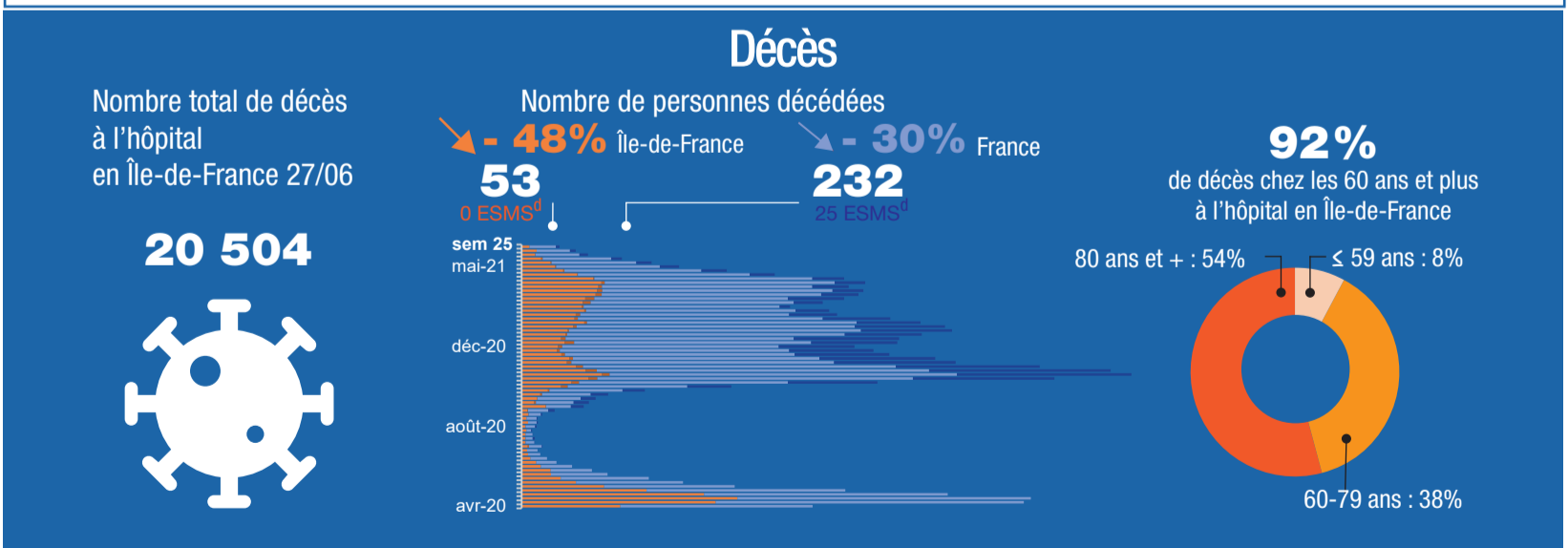
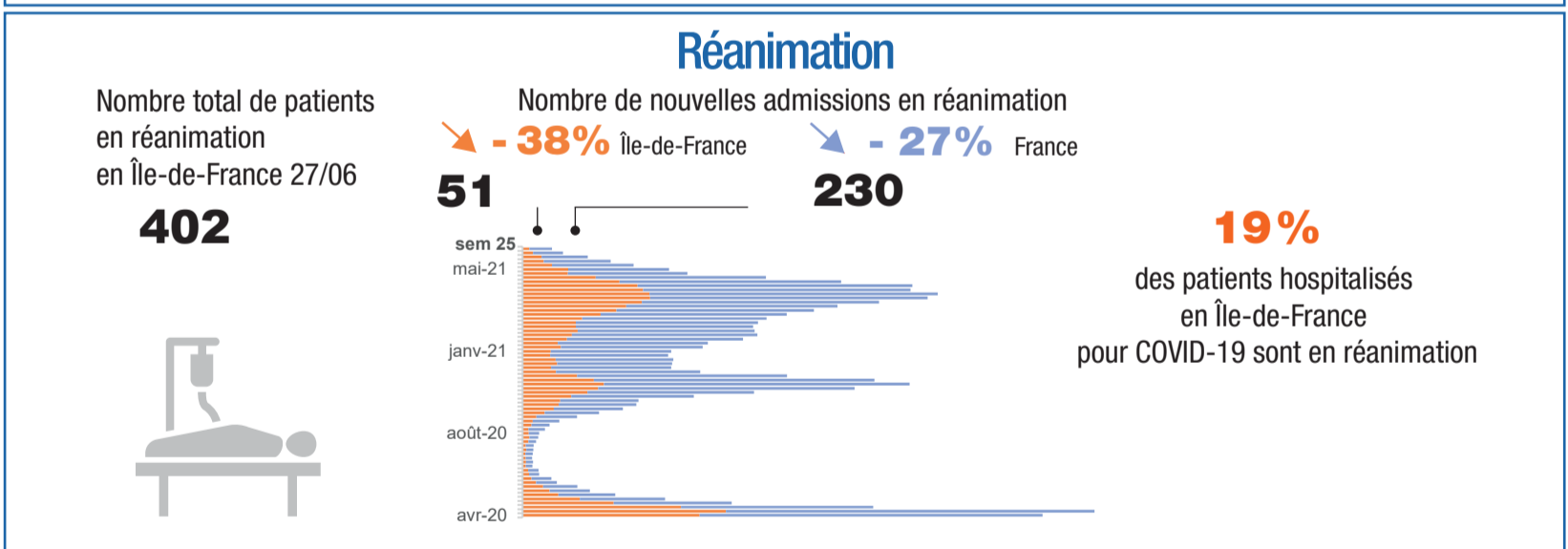
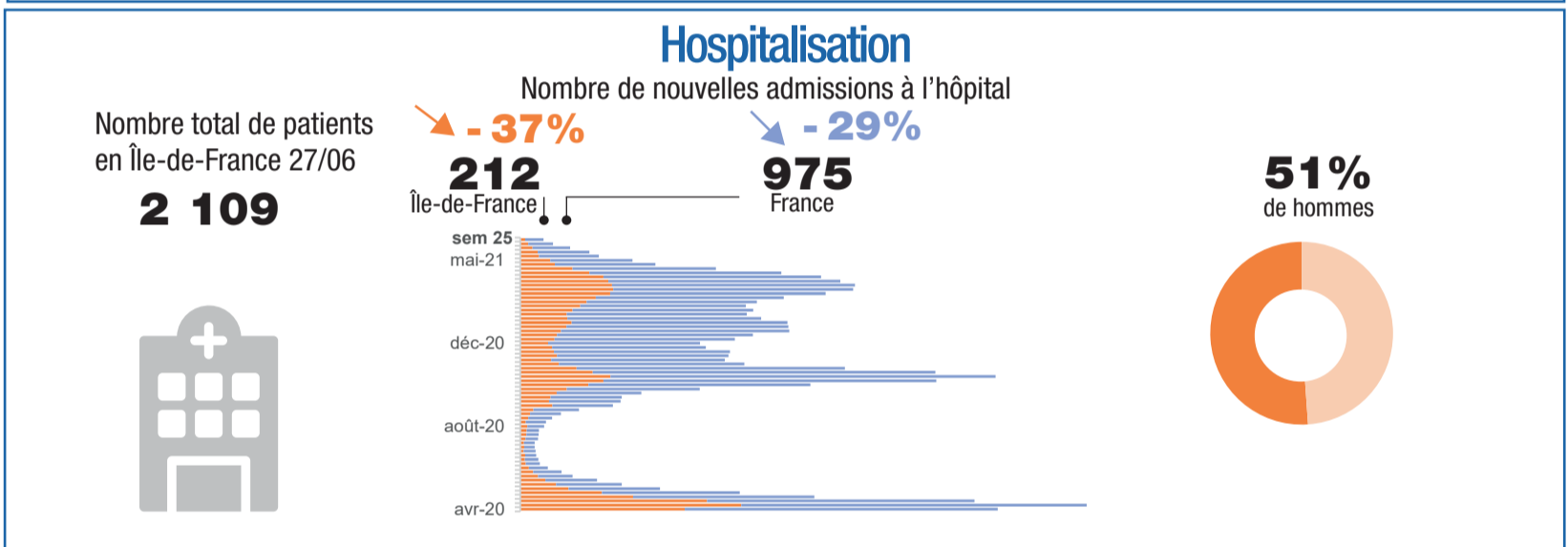
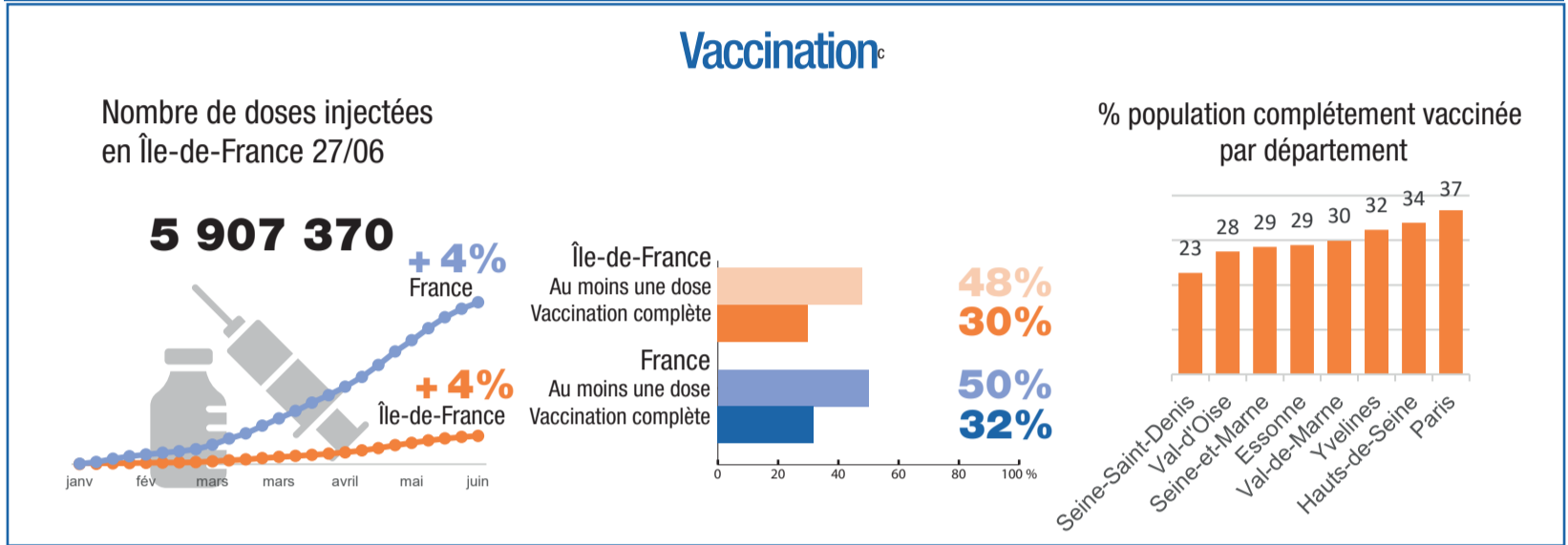
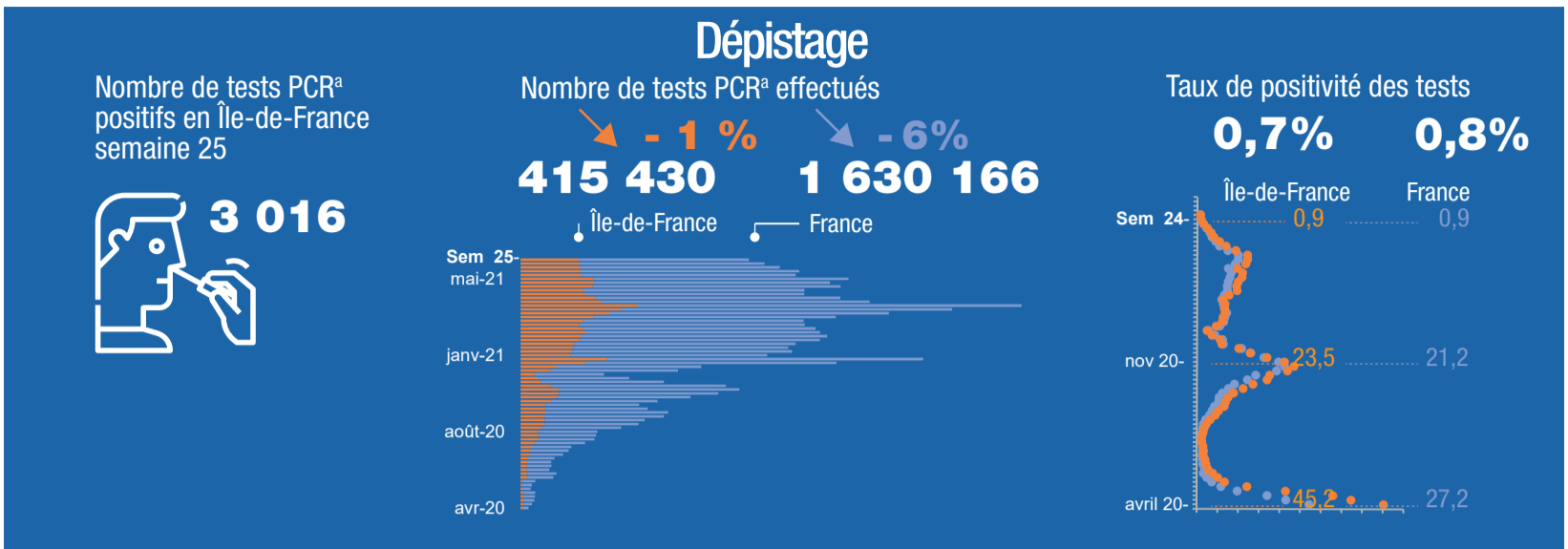


Situation au 27 juin 2021 et évolution entre les semaines 24 et 25



Sources : Santé publique France - vaccination, CovidTracker/Ministère de la Santé
^a Tests PCR (nasopharyngés) ^b proportion de variants dans les tests criblés
^c Source : Assurance Maladie (téléservice Vaccin Covid), au lieu de résidence - dénominateur : toute la population
^d Les données ont été actualisées à partir des remontées d'établissements sur la plateforme Covid-19

Semaine 25 : 21 juin au 27 juin 2021
 Semaine 24 : 14 juin au 20 juin 2021

Les numéros des semaines correspondent au calendrier

ESMS : Établissements sociaux et médico-sociaux pour personnes âgées et personnes handicapées

données Île-de-France
 données France

évolution de la situation entre les deux dernières semaines

Pour en savoir plus : Bulletin de Santé publique France