

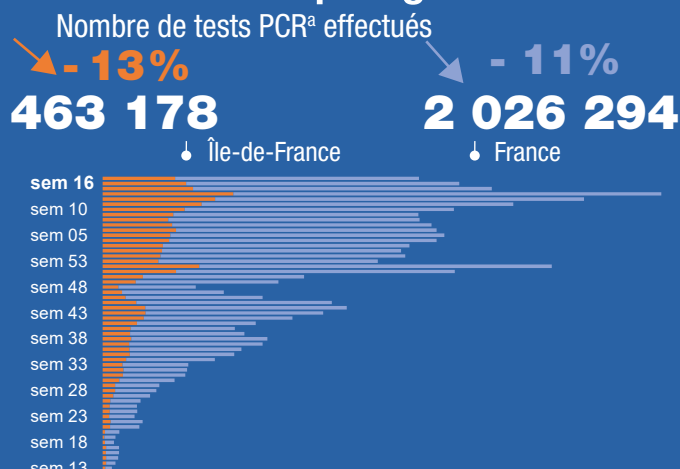
Situation au 25 avril 2021 et évolution entre les semaines 15 et 16

Dépistage

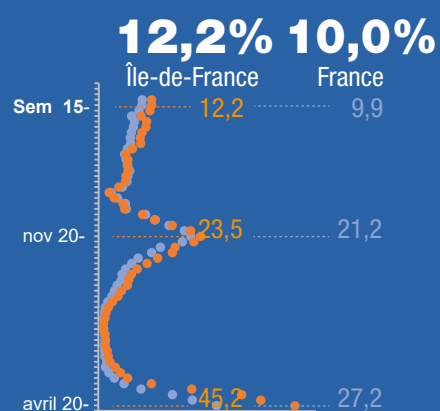
Nombre de tests PCR^a positifs en Île-de-France semaine 16



72 % variant anglais^b



Taux de positivité des tests



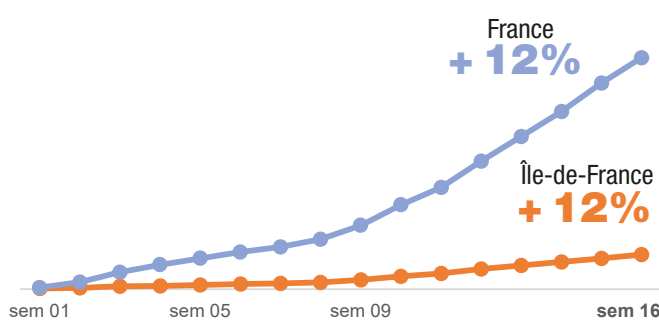
Vaccination

Nombre de doses injectées en Île-de-France 25/04

2 096 720

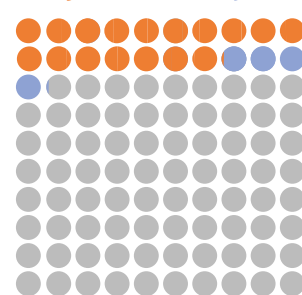


Nombre de doses injectées



% de la population vaccinée en Île-de-France/France^c

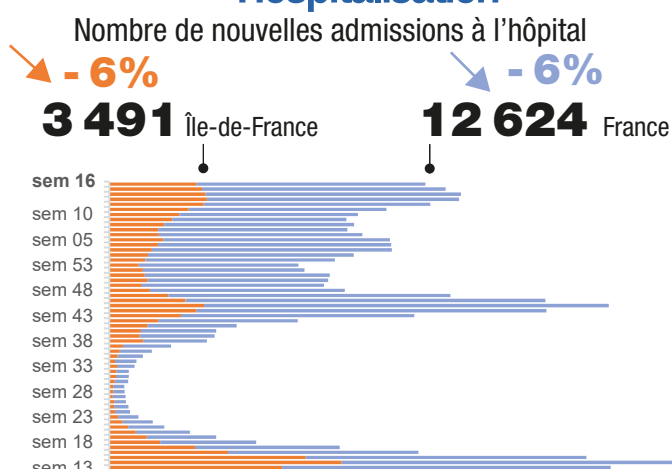
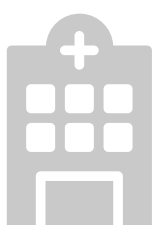
17,1% 21,1%



Hospitalisation

Nombre total de patients en Île-de-France 25/04

7 927



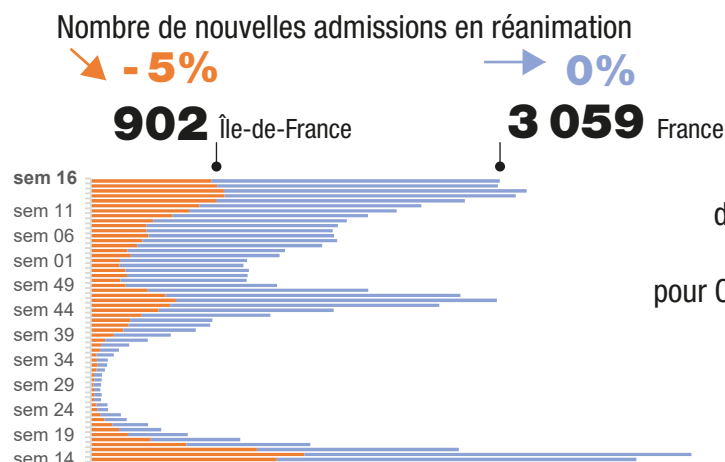
52% de hommes



Réanimation

Nombre total de patients en réanimation en Île-de-France 25/04

1 768



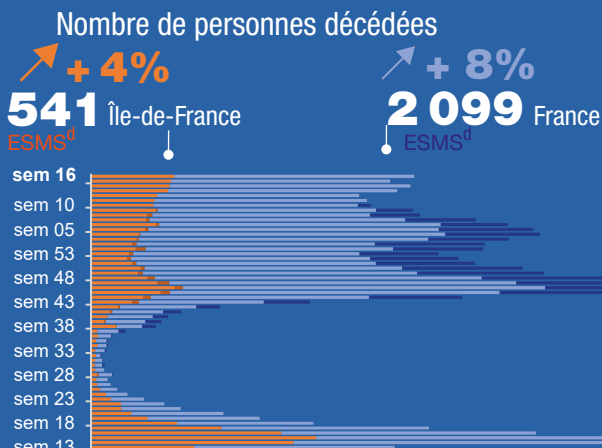
22%

des patients hospitalisés en Île-de-France pour COVID-19 sont en réanimation

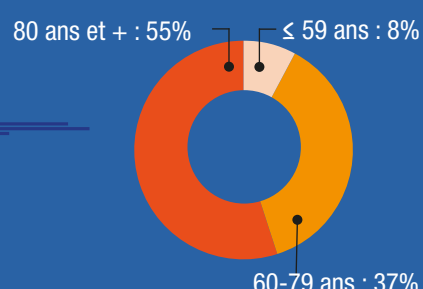
Décès

Nombre total de décès à l'hôpital en Île-de-France 25/04

18 579



92% de décès chez les 60 ans et plus à l'hôpital en Île-de-France



Sources : Santé publique France - vaccination, CovidTracker/Ministère de la Santé.
^aTests PCR (nasopharyngés) ^b proportion de variants dans les tests criblés
^cdénominateur : population adulte de 18 ans et plus
^d Les décès dans les ESMS (établissements sociaux et médicaux-sociaux pour personnes âgées et handicapées) sont pris en compte seulement jusqu'au 12 mars 2021 (sem. 10) suite à un changement de plateforme ce qui induit ici une sous estimation.

Pour en savoir plus : Bulletin de Santé publique France

Semaine 16 : 19 au 25 avril 2021
Semaine 15 : 12 au 18 avril 2021

...
Semaine 13 : 23 mars au 29 mars 2020
Les numéros des semaines correspondent au calendrier

ESMS : Établissements sociaux et médico-sociaux pour personnes âgées et personnes handicapées

données Île-de-France

données France

évolution de la situation entre les deux dernières semaines