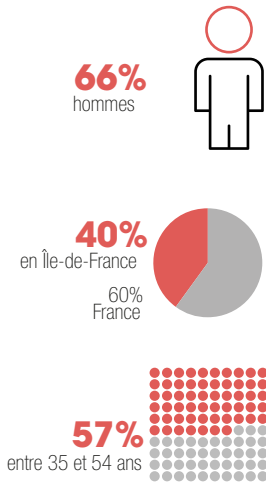


Journée mondiale de lutte contre le sida

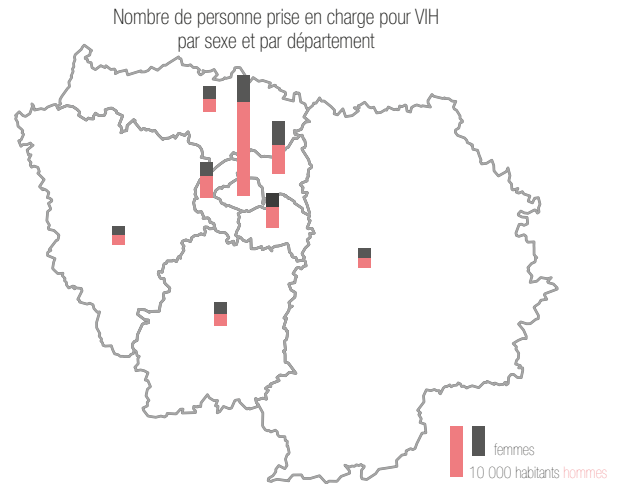
LE VIH SIDA EN ÎLE-DE-FRANCE

ÉTAT DE LA PRISE EN CHARGE

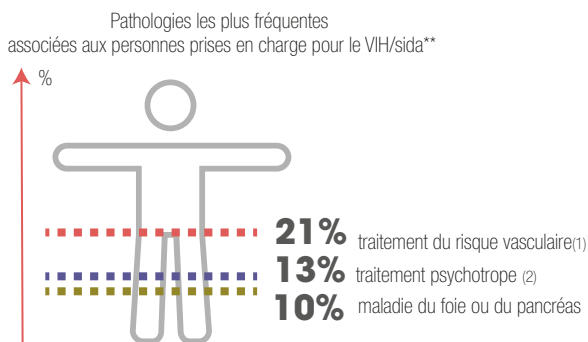
■ En Île-de-France, 54 100 personnes prises en charge en 2017*



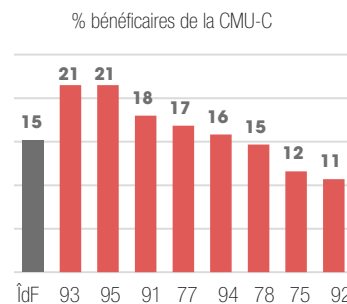
- Paris regroupe 36% des Franciliens pris en charge pour VIH et la Seine-Saint-Denis 16%.
- Une forte proportion d'hommes à Paris (78%) tandis que dans les autres départements la répartition homme-femme est comparable.



■ Des comorbidités fréquentes*

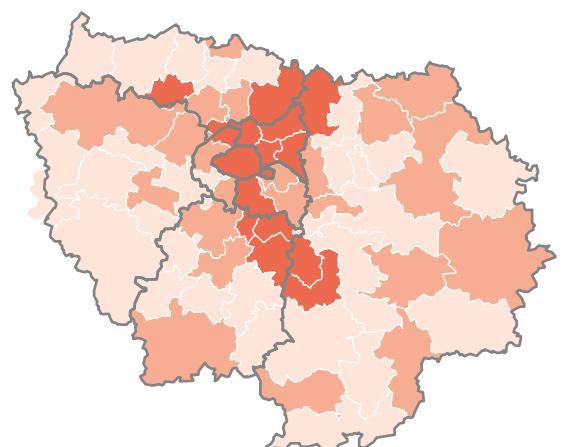
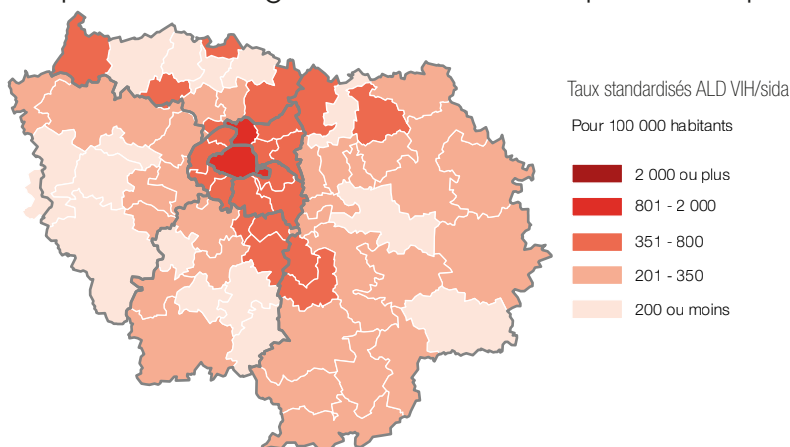


■ La précarité observée par la CMU-C *



- 21% des personnes prises en charge pour VIH en Seine-Saint-Denis ou en Val-d'Oise sont bénéficiaires de la couverture maladie universelle complémentaire

■ Disparités infra-régionales des taux comparatifs de personnes en ALD VIH en 2019***



- Chez les hommes, des taux standardisés plus importants à Paris et à l'ouest de la Seine-Saint-Denis

- Chez les femmes, des taux standardisés importants à Paris, en Seine-Saint-Denis et dans l'ouest du Val-de-Marne

*Source : Cartographie des pathologies Assurance maladie SNIRAM/SNDS / Régime général + Sections locales mutualistes – exploitation ORS IDF
 ** Note : une personne peut être atteinte par plusieurs pathologies (1) hors personnes identifiées comme ayant une maladie coronarienne, un accident vasculaire cérébral ou une insuffisance cardiaque - ni aigus ni chroniques -, ou une artériopathie oblitérante des membres inférieurs, ou une insuffisance rénale chronique terminale traitée, ou un diabète (2) hors personnes identifiées comme ayant une maladie psychiatrique
 ***Source : SNDS/DCIR tous régimes confondus – Exploitation ORS IDF - Avertissement : le taux standardisé des bénéficiaires en ALD VIH 2019 n'est pas comparable avec ceux des années précédentes car le nombre de personnes en ALD VIH est rapporté en 2019 au nombre de bénéficiaires de l'assurance maladie ayant consommé au moins une fois dans les trois dernières années (vs recensement dans les années antérieures)