

Situation au 15 novembre 2020 et évolution entre les semaines 45 et 46

Dépistage

Nombre de tests PCR^a positifs en Île-de-France semaine 46

24 917



Nombre de tests PCR^a effectués

147 152

Île-de-France ↓

1 025 060

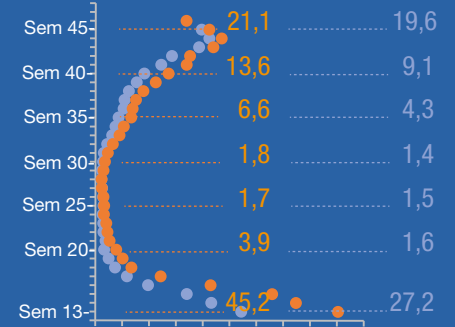
↓ France



Taux de positivité des tests

16,9% **16,2%**

Île-de-France France



Hospitalisation

Nombre total de patients en Île-de-France 15/11

6 693



Nombre de nouvelles admissions à l'hôpital

↓ **-19%**

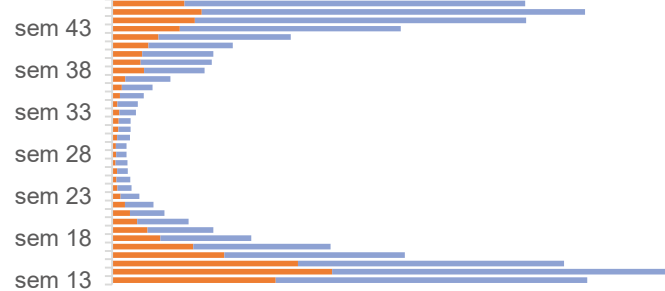
3 046

Île-de-France ↓

↓ **-13%**

17 414

↓ France



Profils des personnes en Île-de-France

53%
d'hommes



Réanimation

Nombre total de patients en réanimation en Île-de-France 15/11

1 107



Nombre de nouvelles admissions en réanimation

↓ **-12%**

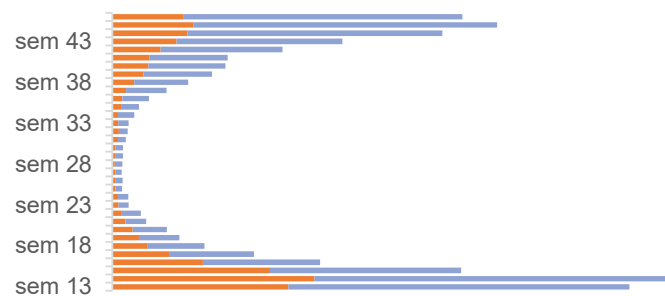
558

Île-de-France ↓

↓ **-9%**

2 763

↓ France



17%

des patients hospitalisés en Île-de-France pour COVID-19 sont en réanimation

Décès

Nombre total de décès à l'hôpital en Île-de-France 15/11

10 032



Nombre de personnes décédées à l'hôpital^c

↑ **+21%**

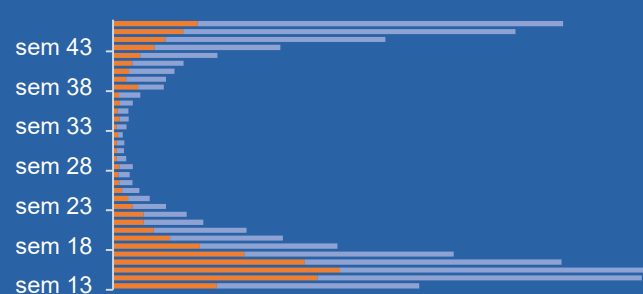
545

Île-de-France ↓

↑ **+12%**

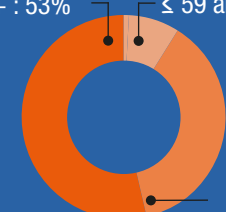
2 898

↓ France



91% de décès chez les 60 ans et plus à l'hôpital en Île-de-France

80 ans et + : 53% ≤ 59 ans : 9%



60-79 ans : 38%

Sources : Santé publique France -

^aTests PCR (nasopharyngés) ^b changement de sources de données base Si-Dep

^cLes données concernant les décès dans les ESMS (établissements sociaux et médicaux-sociaux pour personnes âgées et handicapées), difficiles à interpréter, ont été supprimées.

Pour en savoir plus : Bulletin de Santé publique France

Semaine 46 : 9 au 15 novembre
Semaine 45 : 2 au 8 novembre

...
Semaine 13 : 23 mars au 29 mars
Les numéros des semaines correspondent au calendrier

données Île-de-France
données France

évolution de la situation entre les deux dernières semaines