

Situation au 30 août 2020 et évolution entre les semaines 34 et 35

Dépistage

Nombre de tests PCR* positifs en Île-de-France semaine 35

11 513



Nombre de tests PCR* effectués

173 651

Île-de-France

842 059

France



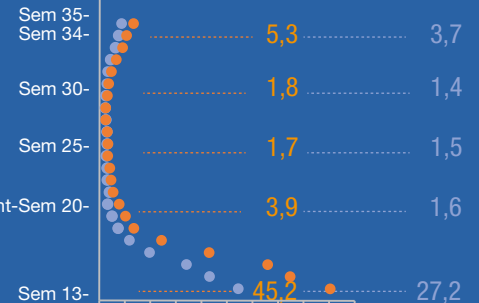
Taux de positivité des tests

6,6

Île-de-France

4,3

France



Hospitalisation

Nombre total de patients en Île-de-France 30/08

2 281

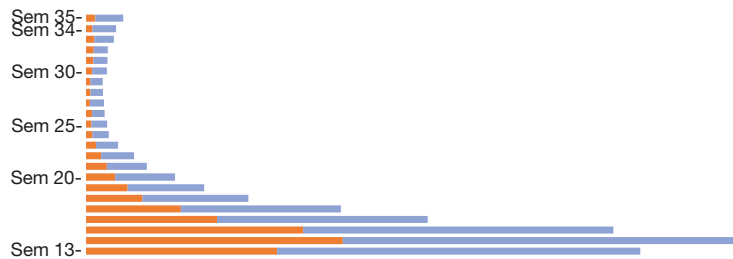


Nombre de nouvelles admissions à l'hôpital

+44% **+23%**

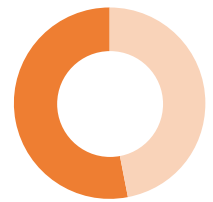
333 1337

Île-de-France France



Profils des personnes en Île-de-France

53%
d'hommes



Réanimation

Nombre total de patients en réanimation en Île-de-France 30/08

177

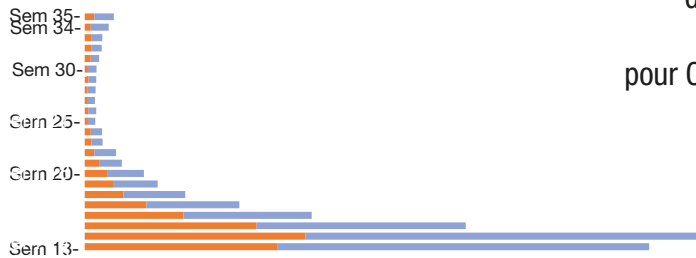


Nombre de nouvelles admissions en réanimation

+57% **+21%**

69 210

Île-de-France France



8%

des patients hospitalisés en Île-de-France pour COVID-19 sont en réanimation

Décès

Nombre total de décès à l'hôpital en Île-de-France 30/08

7 708

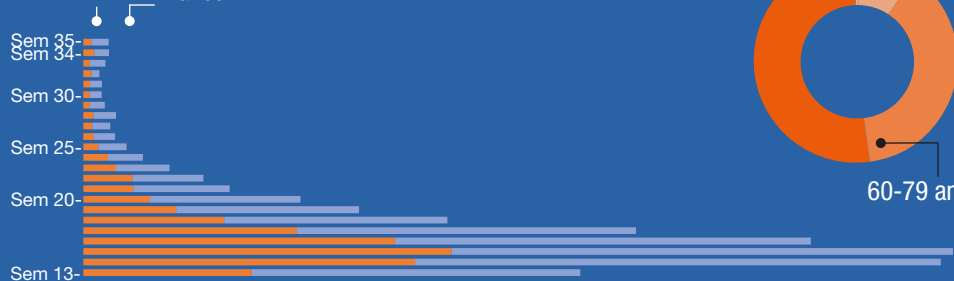


Nombre de personnes décédées à l'hôpital***

-26% **-1%**

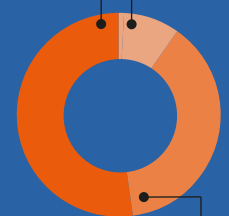
32 100

Île-de-France France



90%

de décès chez les 60 ans et plus à l'hôpital en Île-de-France



60-79 ans : 38%

Sources : Santé publique France -

* Tests PCR (nasopharyngés) ** changement de sources de données base Si-Dep

***Les données concernant les décès dans les ESMS (établissements sociaux et médicaux-sociaux pour personnes âgées et handicapées), difficiles à interpréter, ont été supprimées.

Semaine 35 : 24 août au 30 août
Semaine 34 : 17 août au 23 août
...
Semaine 13 : 23 mars au 29 mars
Les numéros des semaines correspondent au calendrier

données Île-de-France
données France
évolution de la situation entre les deux dernières semaines